

ÚZEMNÍ PLÁN KOPŘIVNICE

HLAVNÍ VÝKRES - koncepce veřejné infrastruktury - technické - energetika, spoje

1

- ZÁKLADNÍ ČLENĚNÍ**
- Trasa hlavního území
 - Trasa kateštrálního území
 - Zastavěná území k 1.2.2018
 - Zastavěná plochy
 - Plochy zeleně
 - Plochy země v krajíně

**KONCEPCE VEŘEJNÉ
INFRASTRUKTURY
TECHNICKÁ INFRASTRUKTURA
- ENERGETIKA, SPOJE**

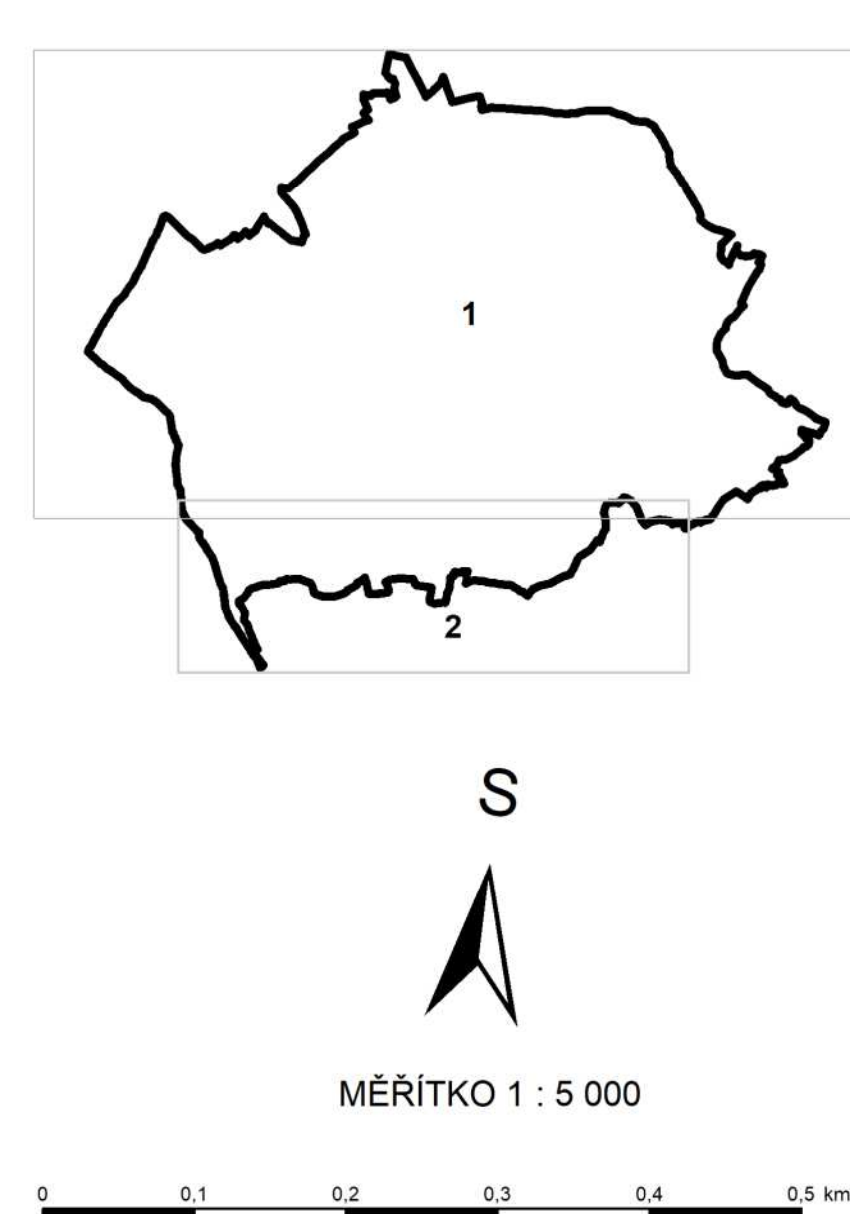
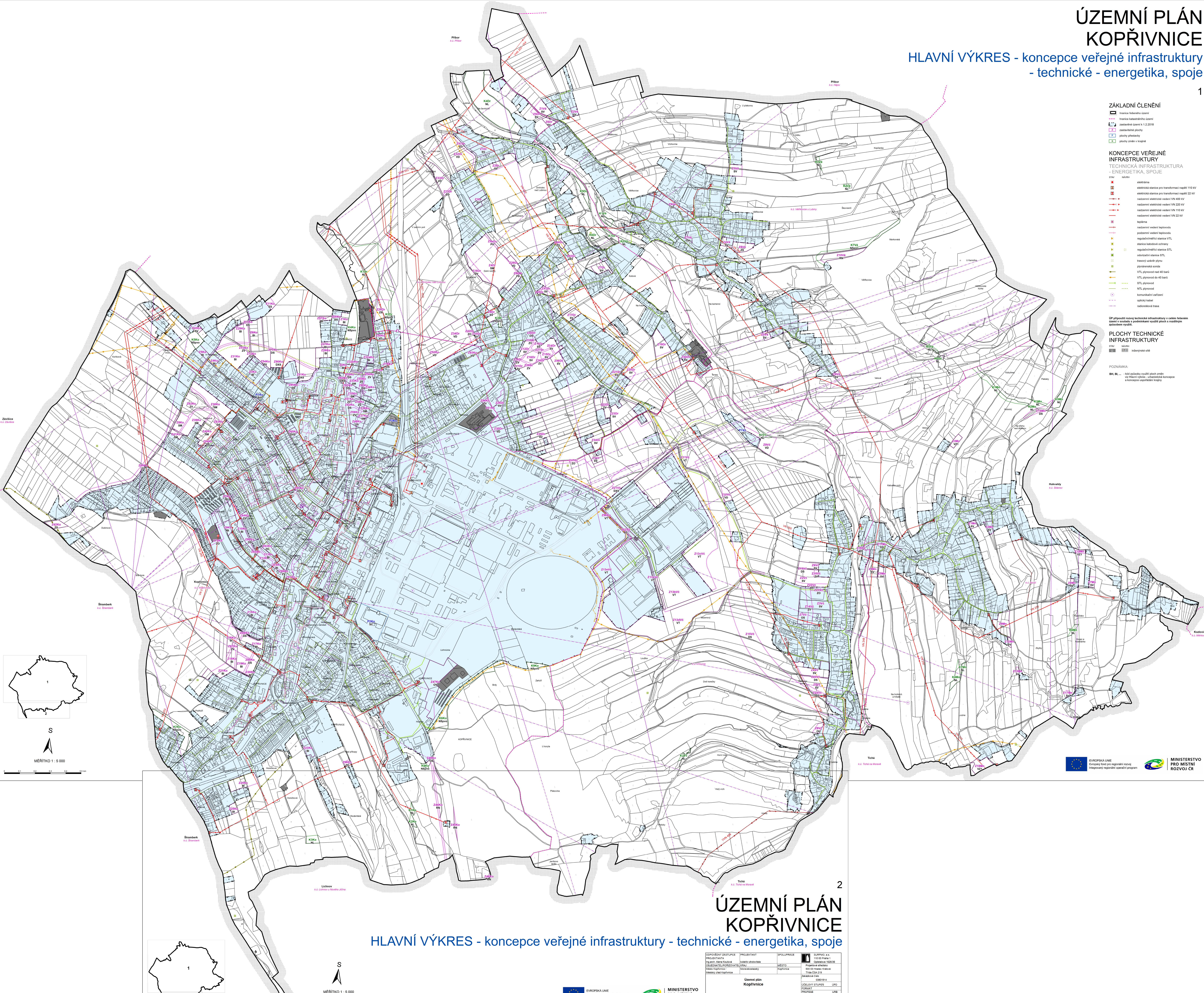
- Stříd**
- elektrárna
 - elektrická stanice pro transformaci napětí 110 kV
 - elektrická stanice pro transformaci napětí 22 kV
 - nadzemní elektrické vedení VN 400 kV
 - nadzemní elektrické vedení VN 220 kV
 - nadzemní elektrické vedení VN 110 kV
 - nadzemní elektrické vedení VN 22 kV
 - teplovoda
 - nadzemní vedení teplovodu
 - podzemní vedení teplovodu
 - regulační/údržbový stanice VTL
 - stanice katodické ochrany
 - regulační/údržbový stanice STL
 - oboznační stanice STL
 - trasy pro údržbu plynů
 - střednětlaková sítě
 - VTL střední tlak 40 barů
 - VTL střední tlak 40 barů
 - STL střední tlak
 - STL nízký tlak
 - komunikační zařízení
 - optická kabel
 - radiového trasy

ÚP připouští rozvoj technické infrastruktury v celém řešeném území v souladu s podmínkami využití ploch a v souladu s požadavky vyhlášky.

**PLOCHY TECHNICKÉ
INFRASTRUKTURY**

- oblasti
- oblasti

POZNÁMKA:
Bk, Bk... - Atd zjednotil využití ploch území
na hlavní výkres - urbanistická koncepce
a koncepce veřejné infrastruktury



2

ÚZEMNÍ PLÁN KOPŘIVNICE

HLAVNÍ VÝKRES - koncepce veřejné infrastruktury - technické - energetika, spoje

<p>OPROJEKTOVATEL Ing. arch. Jana Koutná Ing. arch. Jitka Koutná Ing. arch. Jitka Koutná Ing. arch. Jitka Koutná</p>	<p>PROJEKTANT Ing. arch. Jana Koutná Ing. arch. Jitka Koutná Ing. arch. Jitka Koutná Ing. arch. Jitka Koutná</p>	<p>SPOLUPRÁCE Ing. arch. Jana Koutná Ing. arch. Jitka Koutná Ing. arch. Jitka Koutná Ing. arch. Jitka Koutná</p>	<p>ŠEDIVÝ, s.r.o. 100 00 Praha 1 ČESKÁ REPUBLIKA 900 00 Praha 10 170 00 Praha 10</p>
<p>Územní plán Kopřivnice</p>		<p>Číslo územního plánu: 100/2018 Územní plán: ÚP Město: KOPŘIVNICE Datum: 09.03.2018 Měřítko: 1:5 000 L.S.B.2.4</p>	