

ÚZEMNÍ PLÁN KOPŘIVNICE

Hlavní výkres - koncepce veřejné infrastruktury - technické - vodní hospodářství

1

ZÁKLADNÍ ČLENĚNÍ

- hranice katastrálního území
- hranice zastavěného území
- zastavěné plochy k 1.2.2018
- plochy přilehlé
- plochy země v katastru

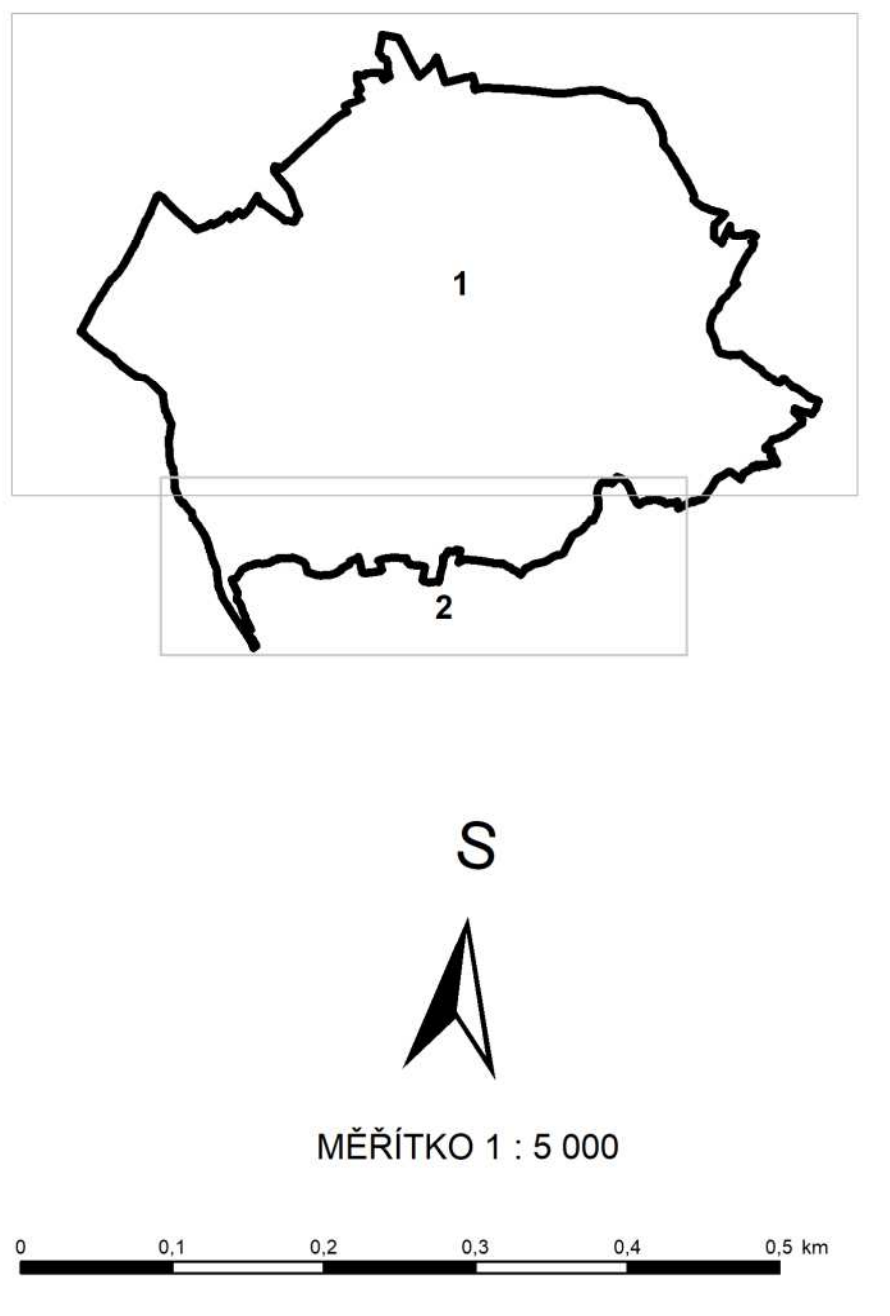
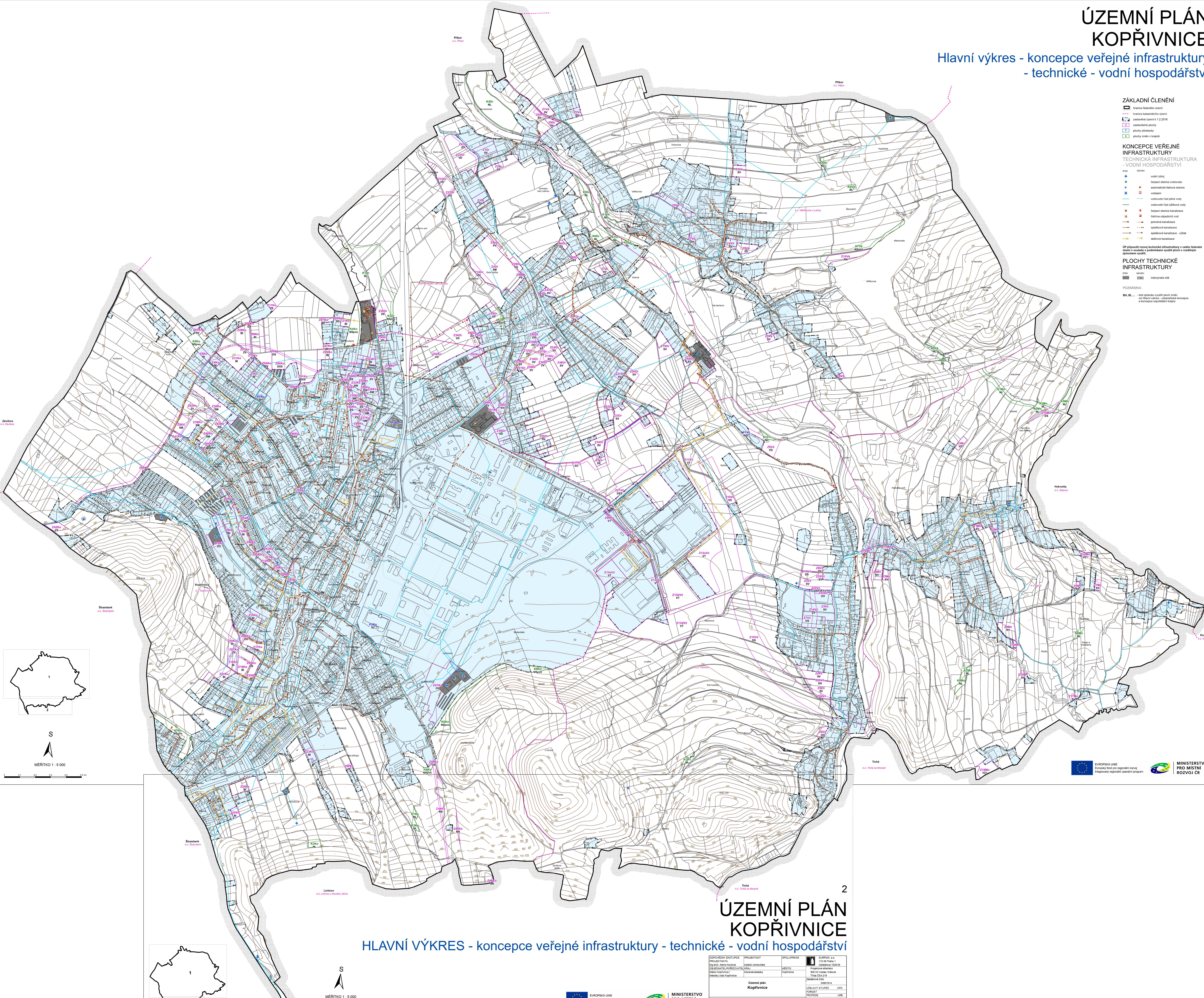
KONCEPCE VEŘEJNÉ INFRASTRUKTURY TECHNICKÁ INFRASTRUKTURA - VODNÍ HOSPODÁŘSTVÍ

- směr
- vodní zdroj
- čistecí stanice vsakovodu
- automatická tlaková stanice
- vodotlak
- vodovodní řetěz pitné vody
- vodovodní řetěz úžitkové vody
- čistecí stanice kanalizace
- čistecí opotřebení vod
- jednotná kanalizace
- spádová kanalizace
- spádová kanalizace - výtlak
- oděrová kanalizace

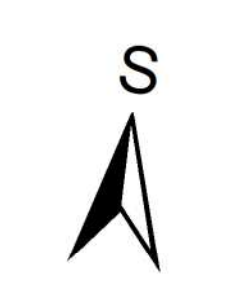
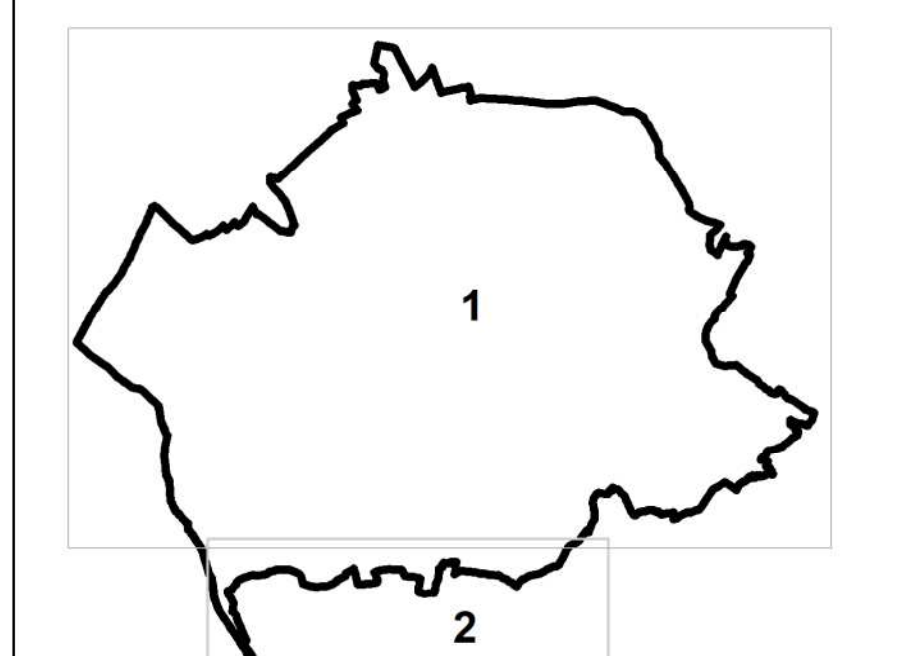
OP připravuje rozvoj technické infrastruktury v celém řešeném území v souladu s podmínkami využití ploch v rozdělovacím územním výkresu

PLOCHY TECHNICKÉ INFRASTRUKTURY

- směr
 - vodní
 - tlaková síť
- POZNÁMKA:**
RH, BS, ... - kód způsobu využití ploch zhrnuté viz hlavní výkres - urbanizační koncept a koncepce odpadového hospodářství



MĚRÍTKO 1 : 5 000



MĚRÍTKO 1 : 5 000

ÚZEMNÍ PLÁN KOPŘIVNICE

HLAVNÍ VÝKRES - koncepce veřejné infrastruktury - technické - vodní hospodářství

2

OPROJEKTOVÝ ZÁSTUPCE	PROJEKTANT	SPOLUPRÁCE	SURINHO, a.s. 113 00 Praha 4
PRŮJEKTY	ÚZEMNÍ ÚPRAVY		Číslo registračního oprávnění 152/2018
OPROJEKTOVÝ ZÁSTUPCE	OPROJEKTOVÝ ZÁSTUPCE	OPROJEKTOVÝ ZÁSTUPCE	OPROJEKTOVÝ ZÁSTUPCE

Územní plán
Kopřivnice

PROJEKTOVÝ ZÁSTUPCE	PROJEKTOVÝ ZÁSTUPCE	PROJEKTOVÝ ZÁSTUPCE	PROJEKTOVÝ ZÁSTUPCE
PROJEKTOVÝ ZÁSTUPCE	PROJEKTOVÝ ZÁSTUPCE	PROJEKTOVÝ ZÁSTUPCE	PROJEKTOVÝ ZÁSTUPCE

Hlavní výkres - koncepce veřejné infrastruktury - technické - vodní hospodářství

