

# ÚZEMNÍ PLÁN VŘESINA

## ZMĚNA Č.2B

### KOORDINAČNÍ VÝKRES

NÁVRH ZMĚN			
STABILIZOVANÝ STAV	ZASTAVITELNÉ PLOCHY	PLOCHY PŘESTAVBY	
			HRANICE ZASTAVĚNÉHO ÚZEMÍ OBCE K 12/2021
<b>PLOCHY S ROZDÍLNÝM ZPŮSOBEM VYUŽITÍ</b>			
			PLOCHY BYDLENÍ INDIVIDUÁLNÍHO (BI)
			PLOCHY RODINNÉ INDIVIDUÁLNÍ REKREACE - CHATOVÉ LOKALITY (RI)
			PLOCHY RODINNÉ INDIVIDUÁLNÍ REKREACE - ZAHRÁDKÁŘSKÉ OSADY (RZ)
			PLOCHY OBČANSKÉHO VYBAVENÍ (O)
			PLOCH VEŘEJNÉ VYBAVENOSTI (OV)
			PLOCHY PRO VEŘEJNÁ POHŘEBIŠTĚ A SOUVISEJÍCÍ SLUŽBY (OH)
			PLOCHY KOMERČNÍCH ZAŘÍZENÍ (OK)
			PLOCHY PRO TĚLOVÝCHOVU A SPORT (OS)
			PLOCHY DOPRAVNÍ INFRASTRUKTURY (D)
			PLOCHY PRO SILNIČNÍ DOPRAVU (DS)
			PLOCHY PRO DRÁŽNÍ DOPRAVU (DZ)
			PLOCHY PRO VODNÍ HOSPODÁŘSTVÍ (TV)
			PLOCHY PRO ENERGETIKU (TE)
			PLOCHY VEŘEJNÝCH PROSTRANSTVÍ (P)
			PLOCHY SMÍŠENÉ OBYTNÉ (SO)
			PLOCHY VÝROBY A SKLADOVÁNÍ (V)
STAV	NÁVRH	ÚZEMNÍ REZERVA	
			PLOCHY VODNÍ A VODOHOSPODÁŘSKÉ (W)
			PLOCHY PARKU, HISTORICKÝCH ZAHRAD (ZP)
			PLOCHY ZELENĚ OSTATNÍ A SPECIFICKÉ (ZX)
			PLOCHY KRAJINNÉ ZELENĚ (KZ)
			PLOCHY ZAHRAD V NEZASTAVĚNÉM ÚZEMÍ (ZA)
			PLOCHY PŘÍRODNÍ (PP)
			PLOCHY ZEMĚDĚLSKÉ (Z)
			PLOCHY LESNÍ (L)
			PLOCHY KRAJINNÉ SMÍŠENÉ SE SPORTOVNÍM VYUŽITÍM (NS)
			PLOCHY KRAJINNÉ SMÍŠENÉ S REKREAČNÍM VYUŽITÍM (NR)

#### KORIDORY

			KORIDORY PRO SILNIČNÍ DOPRAVU
			KORIDORY SMÍŠENÉ BEZ ROZLIŠENÍ
			KORIDORY TECHNICKÉ INFRASTRUKTURY

#### DOPRAVNÍ INFRASTRUKTURA (OSTATNÍ LÍNOVÉ A BODOVÉ JEVY)

STAV	NÁVRH	ÚZEMNÍ REZERVA	
			STÁTNI SILNICE
			MÍSTNÍ KOMUNIKACE
			ÚČELOVÁ KOMUNIKACE
			TRAMVAJOVÁ TRÁŤ
			LYŽAŘSKÝ VLEK
			CYKLISTICKÁ STEZKA (NÁVRH JE TOTOŽNÝ S KORIDOREM O ŠÍŘCE 2M)
			CYKLISTICKÁ TRASA VEDENÁ PO KOMUNIKACI
			CHODNÍK
			TURISTICKÁ STEZKA
			MOST
			LÁVKA PRO PĚŠÍ

TATO LEGENDA JE NEDÍLNOU SOUČÁSTÍ VÝKRESU

### Č. II.B.1. KOORDINAČNÍ VÝKRES

Doplňný polohopis slouží pouze pro tento úkol a je součástí zobrazených jevů územního plánu. Zářez nových jevů byl proveden na základě terénní obchůzky, porovnáním s daty katastrálního úřadu a vydaných ÚR. Zakreslené doplnění polohopisu je pouze přibližné a informativní a nenahrazuje přesné zaměření katastrálním úřadem! Souřadnicový systém JTSK.

NÁVRH ZMĚN			
STAV	NÁVRH	ÚZEMNÍ REZERVA	
			<b>TECHNICKÁ INFRASTRUKTURA (OSTATNÍ LÍNOVÉ A BODOVÉ JEVY)</b>
			DÁLKOVÝ VODOVODNÍ ŘÁD
			VODOVOD
			VODOJEM
			ČERPACÍ STANICE VODÁRENSKÁ NA VODOVODNÍM ŘÁDU
			STOKA JEDNOTNÉ KANALIZACE
			STOKA SPLAŠKOVÉ KANALIZACE
			STOKA DEŠŤOVÉ KANALIZACE
			STOKA TLAKOVÉ KANALIZACE
			VÝÚSTNÍ OBJEKT
			ODLEHČOVACÍ KOMORA
			PŘEČERPÁVACÍ STANICE ODPADNÍCH VOD
			VENKOVNÍ ELEKTRICKÁ STANICE - DTS
			VENKOVNÍ VEDENÍ ELEKTRICKÉ SÍTĚ VVN 110kV
			VENKOVNÍ VEDENÍ ELEKTRICKÉ SÍTĚ VN 22kV
			VEDENÍ ELEKTRIZAČNÍ SOUSTAVY 22kV (NÁVRH NA ZRUŠENÍ)
			KABELOVÉ VEDENÍ ELEKTRICKÉ SÍTĚ VN 22kV
			KOMUNIKAČNÍ VEDENÍ
			RADIOVÁ STANICE NA RR TRASE/ OST. KOMUNIKAČNÍ ZAŘÍZENÍ
			RÁDIORELEOVÁ TRASA
			PLYNOVOD VTL
			PLYNOVOD STL
			REGULAČNÍ / MĚŘICÍ STANICE PLYNU
			KABEL ANODOVÉ OCHRANY
			STANICE KATODOVÉ OCHRANY
STAV	NÁVRH	ÚZEMNÍ REZERVA	
			<b>LIMITY, JEJICHŽ AKCEPTACE V ÚZEMÍ VYPLÝVÁ Z PLATNÝCH PRÁVNÍCH PŘEDPISŮ A ROZHODNUTÍ:</b> HRANICE OBCE (ŘEŠENÉHO ÚZEMÍ)
			PLOCHY PŘI OKRAJI LESA S PODMÍNĚNÝM UŽÍVÁNÍM
			OCHRANNÁ A BEZPEČNOSTNÍ PÁSMA DOPRAVNÍ A TECHNICKÉ INFRASTRUKTURY
			INTERFERENCE PÁSMO UZEMŇOVACÍ ANODY
			LÁZEŇSKÉ MÍSTO - VNITŘNÍ LÁZEŇSKÉ ÚZEMÍ
			AKTIVNÍ ZÓNA STANOVENÉHO ZÁPLAVOVÉHO ÚZEMÍ
			STANOVENÉ ZÁPLAVOVÉ ÚZEMÍ
			NEMOVITÁ KULTURNÍ PAMÁTKA
			VÝZNAMNÝ KRAJINNÝ PRVEK ZE ZÁKONA (ÚDOLNÍ NIVA)

#### OSTATNÍ JEVY K AKCEPTACI V ÚZEMÍ:

- SESUVNÉ ÚZEMÍ - PLOŠNÉ / BODOVÉ
- ARCHEOLOGICKÉ NALEZIŠTĚ - UAN II.

#### NÁVRH NA ZMĚNU REŽIMU VE VYUŽITÍ ÚZEMÍ

- PLOCHY A KORIDORY ÚZEMNÍCH REZERV S OZNAČENÍM PROVĚROVANÉHO VYUŽITÍ (PŘÍSLUŠNÝM KÓDEM VE FIALOVÉ BARVĚ)
- POŽADAVEK NA AKCEPTACI PROSTUPU (UMÍSTĚNÍ) MÍSTNÍ KOMUNIKACE V PLOŠE
- POŽADAVEK NA AKCEPTACI PROSTUPU (UMÍSTĚNÍ) TECHNICKÉ INFRASTRUKTURY (KANALIZACE, VODOVOD, PLYNOVOD, APOD.) V PLOŠE
- PLOCHY A KORIDORY, VE KTERÝCH JE PROVĚŘENÍ ZMĚN JEJICH VYUŽITÍ ÚZEMNÍ STUDIÍ PODMÍNKOU PRO ROZHODOVÁNÍ
- PLOCHY A KORIDORY, VE KTERÝCH JE UZAVŘENÍ DOHODY O PARCELACI PODMÍNKOU PRO ROZHODOVÁNÍ

#### JEVY OSTATNÍ

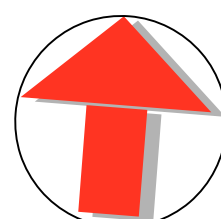
- NÁVRH NA ZRUŠENÍ JEVU (ČÁSTI JEVU)
- PLOCHY VODNÍ A VODOHOSPODÁŘSKÉ - VODNÍ TOKY OTEVŘENÉHO PROFILU
- PLOCHY VODNÍ A VODOHOSPODÁŘSKÉ - VODNÍ TOKY UZAVŘENÉHO PROFILU

#### PLOCHY PRO ÚZEMNÍ SYSTÉM EKOLOGICKÉ STABILITY

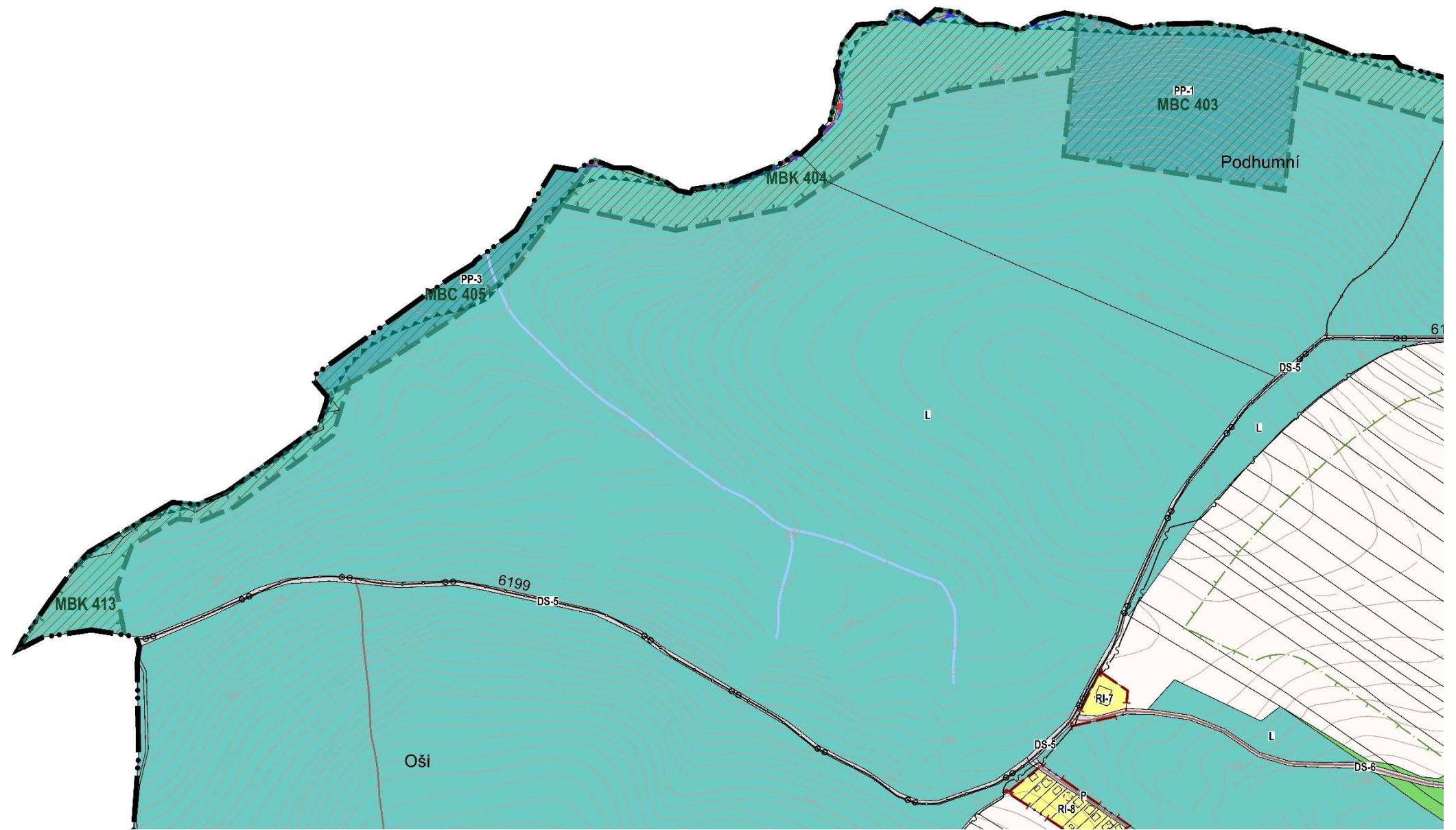
- MÍSTNÍ (LOKÁLNÍ) BIOCENTRUM
- MÍSTNÍ (LOKÁLNÍ) BIODORIDOR
- REGIONÁLNÍ BIODORIDOR

FUNKČNÍ	K ZALOŽENÍ

CELÉ SPRÁVNÍ ÚZEMÍ OBCE JE SITUOVÁNO V OCHRANNÉM PÁSMU LETECKÝCH ZABEZPEČOVACÍCH ZAŘÍZENÍ MINISTERSTVA OBRANY  
CELÉ SPRÁVNÍ ÚZEMÍ JE ZÁJMŮVÝM ÚZEMÍM MINISTERSTVA OBRANY Z HLEDISKA POVOLOVÁNÍ VYJMENOVANÝCH DRUHŮ STAVĚB



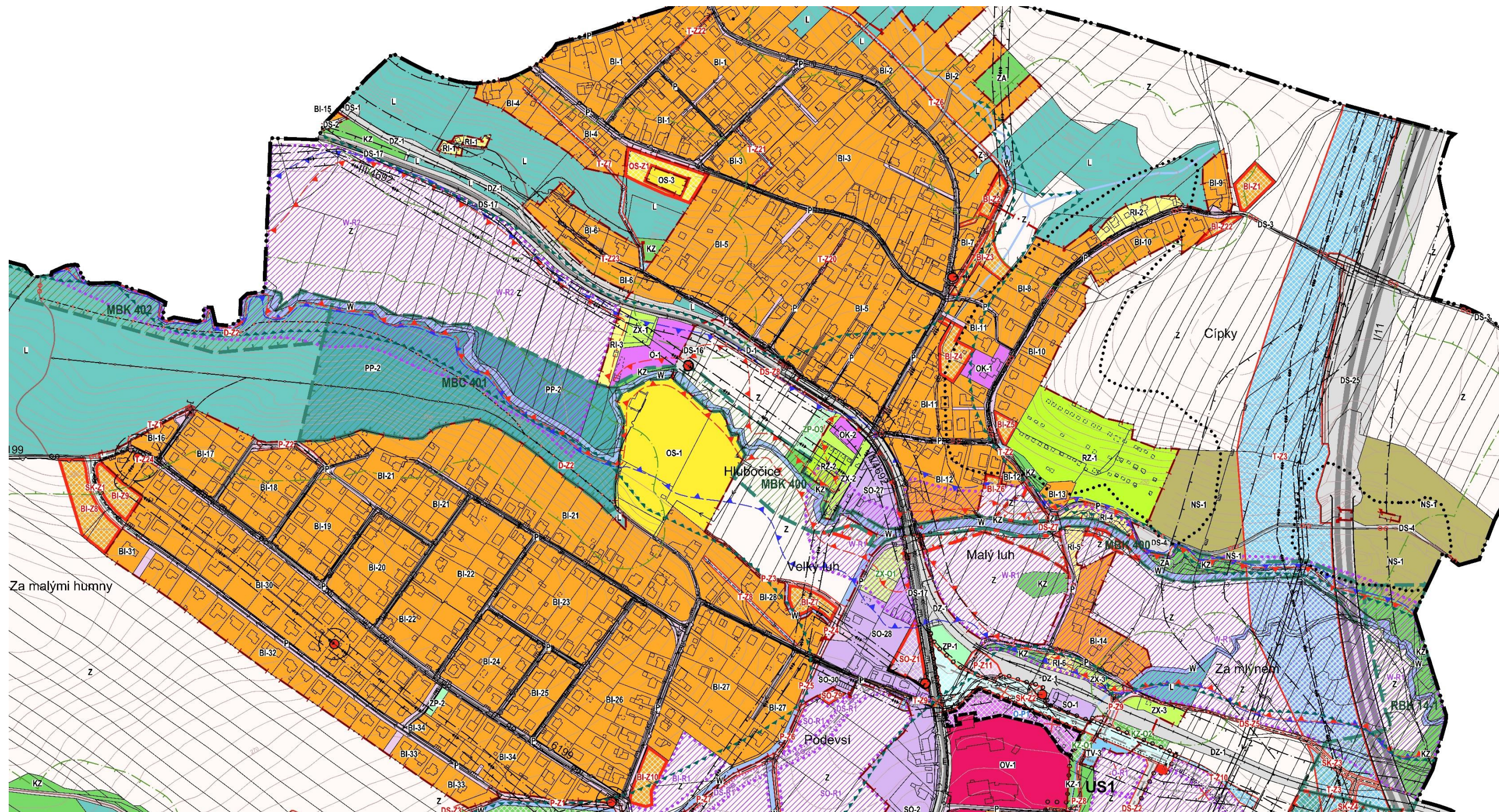
<b>ING. ARCH. JAROSLAV HALUZA</b>		
Hynaisova 3, OSTRAVA - MARIÁNSKÉ HORY, PSČ 70900, tel. 603 278 373, IČO 44745729		
OBEC	VŘESINA	
POŘIZOVATEL	OBECNÍ ÚŘAD VŘESINA (ZAJIŠTĚNÍ KVALIFIKACE ING. MARTINA MIKLEDOVÁ)	
VYPRACOVAL	ING. ARCH. J. HALUZA, UDI MORAVA, S.R.O. ING. M. JAROŠ, ARKO - PROJ. KANCELÁŘ S.R.O. RNDR. L. BUREŠ, Z. LOJKOVÁ, P. MAREN	
ZAK. ČÍSLO	122022	
DATUM	1 : 5 000	
MĚŘÍTKO	II.B.1.	
ČÍS. VÝKRESU		



<b>ZMĚNA GRAFICKÉ ČÁSTI</b>			
VÝKRES	DATUM	BŘEZEN 2022	
II.B.1. KOORDINAČNÍ VÝKRES			
MAPOVÁ SEKCE		MĚŘITKO	1:5000

**PŘEDMĚT ZMĚNY:**  
 - KOORDINACE ZMĚNY ÚP Č.2B S LIMITY VYUŽITÍ ÚZEMÍ VYPLÝVAJÍCÍCH Z ÚAP ORP OSTRAVA A OSTATNÍMI JEVI PLATNÉHO ÚP (VČETNĚ ZOHLEDNĚNÍ SOUBĚŽNĚ POŘIZOVANÉ ZMĚNY ÚP VŘESINA Č.2A)

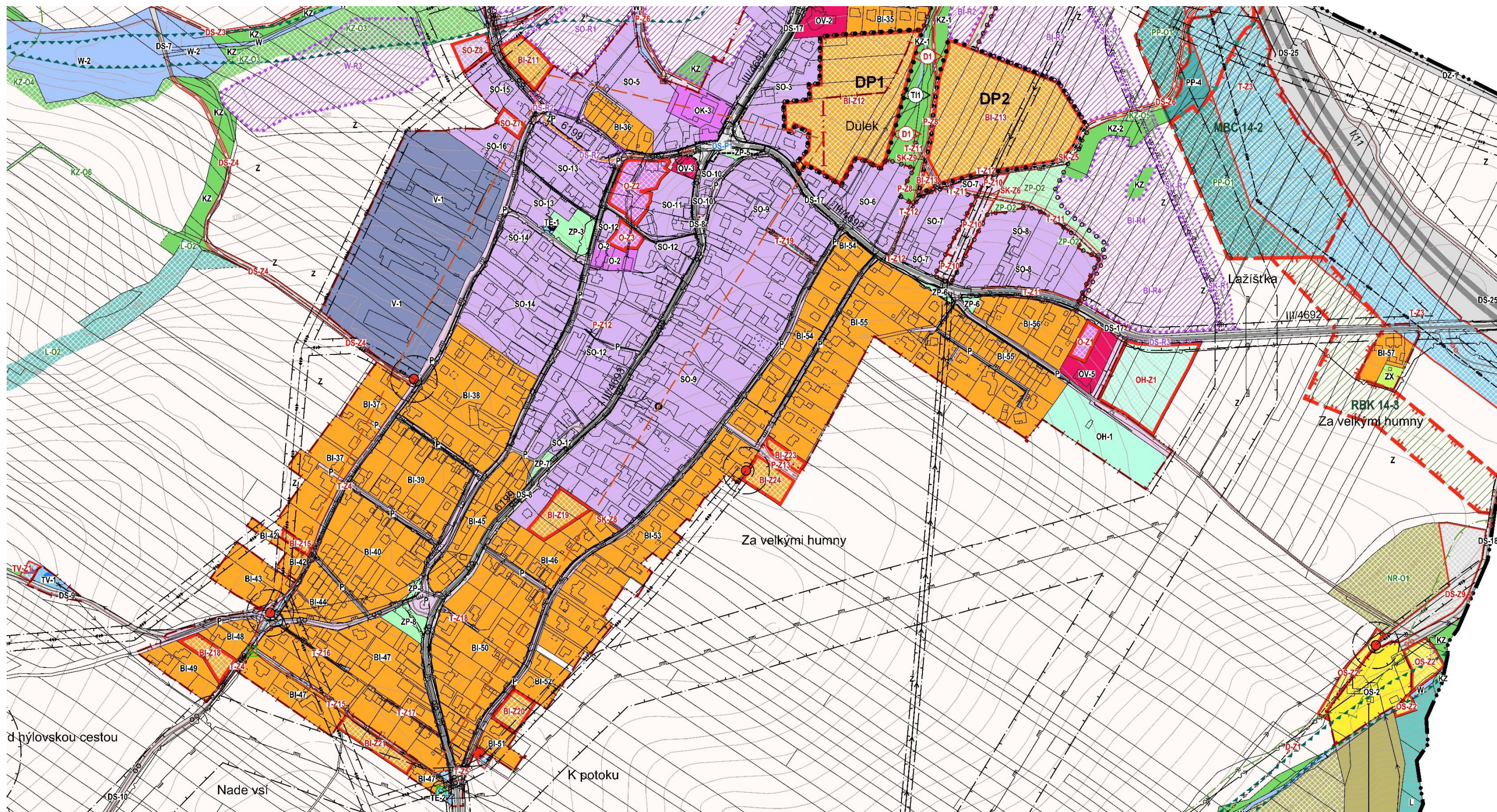




<b>ZMĚNA GRAFICKÉ ČÁSTI</b>		DATUM	
VÝKRES		BŘEZEN 2022	
<b>III.B.1. KOORDINAČNÍ VÝKRES</b>			
MAPOVÁ SEKCE		MĚŘITKO	1:5000

**PŘEDMĚT ZMĚNY:**  
 - KOORDINACE ZMĚNY ÚP Č.2B S LIMITY VYUŽITÍ ÚZEMÍ VYPLÝVAJÍCÍCH Z ÚAP ORP OSTRAVA A OSTATNIMI JEVY PLATNÉHO ÚP (VČETNĚ ZOHLEDNĚNÍ SOUBĚŽNĚ POŘÍZOVANÉ ZMĚNY ÚP VŘESINA Č.2A)





### ZMĚNA GRAFICKÉ ČÁSTI

VÝKRES DATUM

BŘEZEN 2022

### II.B.1. KOORDINAČNÍ VÝKRES

MAPOVÁ SEKCE MĚŘITKO 1:5000

### PŘEDMĚT ZMĚNY:

- KOORDINACE ZMĚNY ÚP Č.2B S LIMITY VYUŽITÍ ÚZEMÍ VYPLÝVAJÍCÍCH Z ÚAP ORP OSTRAVA A OSTATNÍMI JEVI PLATNÉHO ÚP (VČETNĚ ZOHLEDNĚNÍ SOUBĚŽNĚ POŘÍZOVANÉ ZMĚNY ÚP VŘESINA Č.2A)





### ZMĚNA GRAFICKÉ ČÁSTI

VÝKRES DATUM

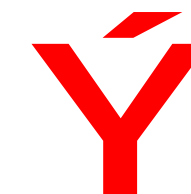
BŘEZEN 2022

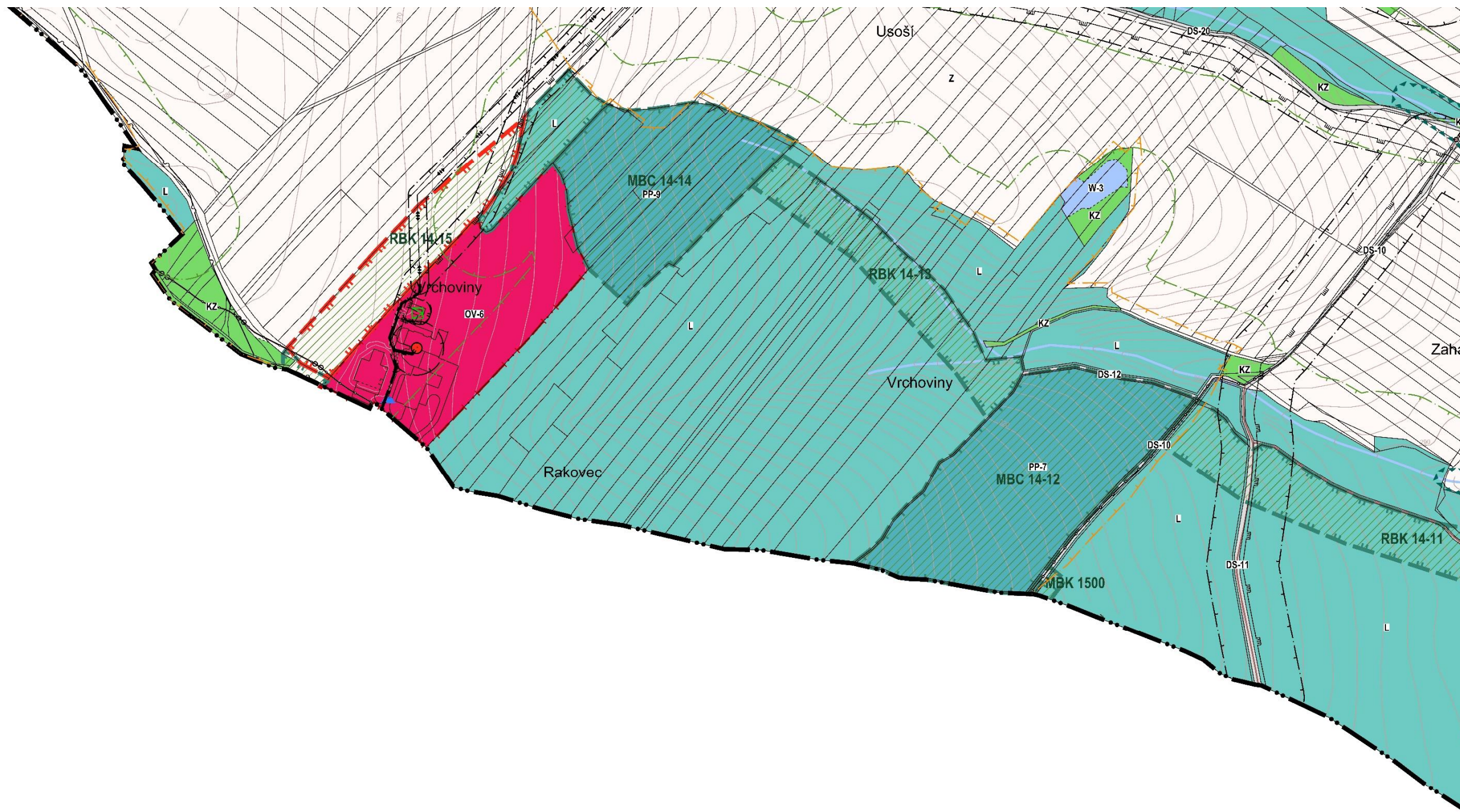
### II.B.1. KOORDINAČNÍ VÝKRES

MAPOVÁ SEKCE MĚŘITKO 1:5000

### PŘEDMĚT ZMĚNY:

- KOORDINACE ZMĚNY ÚP Č.2B S LIMITY VYUŽITÍ ÚZEMÍ VYPLYVAJÍCÍCH Z ÚAP ORP OSTRAVA A OSTATNÍMI JEVI PLATNÉHO ÚP (VČETNĚ ZOHLEDNĚNÍ SOUBĚŽNĚ POŘIZOVANÉ ZMĚNY ÚP VŘESINA Č.2A)





<b>ZMĚNA GRAFICKÉ ČÁSTI</b>		DATUM	
VÝKRES		BŘEZEN 2022	
<b>II.B.1. KOORDINAČNÍ VÝKRES</b>			
MAPOVÁ SEKCE		MĚŘITKO	1:5000

**PŘEDMĚT ZMĚNY:**  
 - KOORDINACE ZMĚNY ÚP Č.2B S LIMITY VYUŽITÍ ÚZEMÍ VYPLÝVAJÍCÍCH Z ÚAP ORP OSTRAVA A OSTATNÍMI JEVI PLATNÉHO ÚP (VČETNĚ ZOHLEDNĚNÍ SOUBĚŽNĚ POŘIZOVANÉ ZMĚNY ÚP VŘESINA Č.2A)

