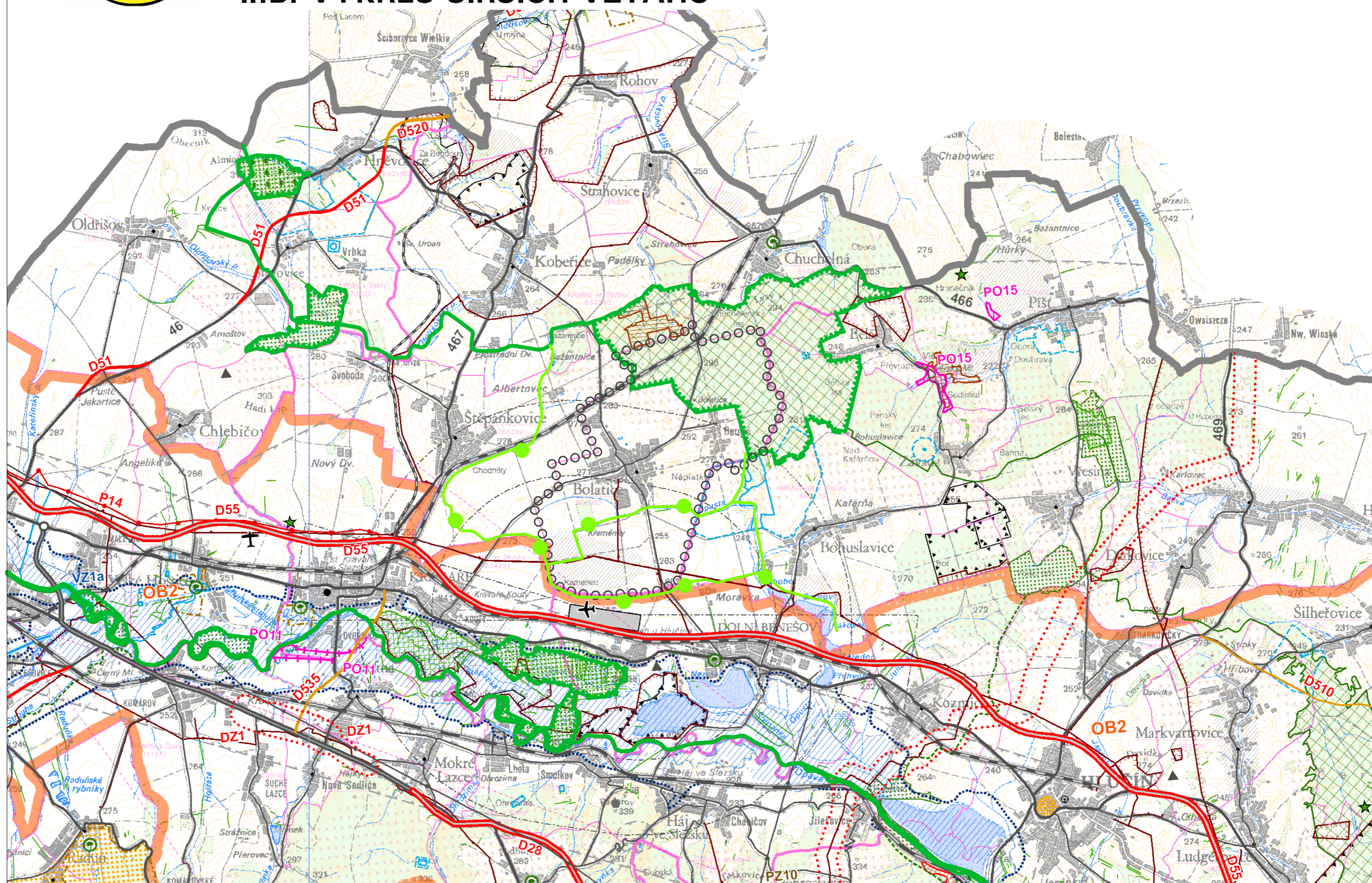




# BOLATICE

## ÚZEMNÍ PLÁN - ODŮVODNĚNÍ II.B. VÝKRES ŠIRŠÍCH VZTAHŮ



### ADMINISTRATIVNĚ SPRÁVNÍ ČLENĚNÍ

- hranice ČR
- hranice kraje
- hranice správního obvodu obce s rozšířenou působností
- hranice správního obvodu obce

### LIMITY VYUŽITÍ ÚZEMÍ

- #### Doprava
- dálnice, rychlostní silnice
  - silnice I. třídy - čtyřpruhová
  - silnice I. třídy - dvoupruhová
  - silnice II. třídy - čtyřpruhová
  - silnice II. třídy - dvoupruhová
  - silnice III. třídy - čtyřpruhová
  - silnice III. třídy - dvoupruhová
  - mimoúrovňová křižovatka
  - celostátní trať
  - regionální trať
  - železniční vlečka
  - železniční stanice, OP železniční trať
  - veřejné letiště
  - s mezinárodním provozem
  - neveřejné letiště s vnitrostátním provozem
  - záchranné
  - sportovní
  - vzletová a přistávací plocha
  - ochranné pásmo vzletové a přistávací dráhy

#### Energetika

- elektrické vedení 400 kV
  - elektrické vedení 220 kV
  - elektrické vedení 110 kV
  - významný energetický zdroj
  - významná rozvodna
  - VVTL plynovod
  - VTL plynovod
  - regulační stanice VVTL/VTL
  - podzemní zásobník plynu
- #### Spoje
- radiová stanice
  - radiová stanice MV ČR
  - televizní vysílač
  - OP vysílače (ČRa)
  - páteří radioreléová trasa (ČRa + PČR)
  - monitorovací stanice

### Odpadové hospodářství

- skládka
- spalovna odpadů
- kaliště, odvaly

### Lázeňství

- lázeňské místo
- lázeňské území - vnější
- lázeňské území - vnitřní

### Kulturní a historické hodnoty

- městská památková rezervace/zóna > 10 ha
- vesnická památková rezervace/zóna > 10 ha
- městská památková rezervace/zóna < 10 ha
- vesnická památková rezervace/zóna < 10 ha
- OP nemovitých kulturních památek
- území s archeologickými nálezky
- archeologická rezervace
- významná sakrální stavba
- historický park a zahrada
- významná kulturní dominanta
- historické krajinné struktury

### Vodní hospodářství

- chráněná oblast přirozené akumulace vod
- vodní plochy
- stanovené záplavové území
- inundace
- OP vodního zdroje I. stupně
- OP vodního zdroje II. stupně - vnitřní
- OP vodního zdroje II. stupně a II. stupně - vnější
- OP vodního zdroje III. stupně
- OP přírodních léčivých zdrojů

### Ochrana přírody a krajiny

- chráněná krajinná oblast
- maloplošné ZCHU > 10 ha
- maloplošné ZCHU < 10 ha
- NATURA 2000
- ptačí oblast
- evropsky významná lokalita (EVL) > 10 ha
- evropsky významná lokalita (EVL) < 10 ha
- přírodní park
- ostatní biologicky cenné lokality
- území se zvýšenou estetickou hodnotou
- les

### významný krajinný horizont - nadregionální

### významný krajinný horizont - regionální

### Horninové prostředí

- dobývací prostor - lžezný > 10 ha
- dobývací prostor - netěžbný > 10 ha
- chráněné ložiskové území
- území ovlivněné probíhající nebo ukončenou důlní činností \*
- plochy A
- plochy B
- plochy C
- území s předpokládaným výskytem důlních děl > 10 ha
- území s předpokládaným výskytem důlních děl < 10 ha
- sesuvná území - aktivní > 10 ha
- sesuvná území - ostatní > 10 ha

### Území obrany a bezpečnosti státu

- zóna havarijního plánování
- zájmové území MO ČR nebo MV ČR

### ŘEŠENÍ ZÚR MSK

#### Rozvojové osy a oblasti

- OB2 rozv. oblast republikového významu
- OB-N1 rozv. oblast nadmístního významu
- OS10 rozv. osa republikového významu
- OS-N1 rozv. osa nadmístního významu

#### Specifické oblasti

- SOB4 spec. obl. republikového významu
- SOB-N1 spec. obl. nadmístního významu

#### Plochy a koridory nadmístního významu

- DZ4 silniční doprava
- DZ11 železniční doprava
- EZ1 elektroenergetika
- PZ12 plynoenergetika
- VZ1a malá varianta v.n. Nové Heřminovy
- koridory a plochy pro soubor doprovodných technických opatření v korytě a údolní nivě řeky Opavy ve vazbě na menší vodní nádrž Nové Heřminovy (VZ1a)

#### Územní systém ekologické stability

- nadregionální biocentrum
- regionální biocentrum
- nadregionální biokoridor
- regionální biokoridor

#### Územní rezervy

- DR1 silniční doprava

### ZÁMĚRY PŘEVZATÉ BEZ VĚCNÉ ZMĚNY ZE SCHVALENÝCH ÚPN VÚC

#### Veřejné prospěšné stavby

- ##### Doprava
- rychlostní silnice
  - silnice I. třídy - čtyřpruhová
  - silnice I. třídy - dvoupruhová
  - silnice II. třídy - dvoupruhová
  - silnice III. třídy - dvoupruhová
  - železniční trať
  - modernizace železniční tratě
  - železniční vlečka
  - dopravní terminál, logistické centrum
  - letiště
  - lanovka
- ##### Vodní hospodářství
- suchá ochranná nádrž (vč. ochranné hráze)
  - ochranná hráz nebo jiné opatření
  - revitalizace vodního toku
  - významný vodovodní řad pitné vody
- ##### Energetika
- elektrické vedení 400 kV
  - elektrické vedení 110 kV
  - významná rozvodna
  - významný energetický zdroj
  - VTL plynovod
  - produktovod
  - tepelný napaječ

- ŘEŠENÉ ÚZEMÍ - HRANICE OBCE BOLATICE
- NADREGIONÁLNÍ BIOKORIDOR
- REGIONÁLNÍ BIOCENTRUM
- LOKÁLNÍ BIOCENTRUM
- LOKÁLNÍ BIOKORIDOR

### Ostatní záměry nadmístního významu

- silnice I. třídy - dvoupruhová
  - letiště
  - lanovka
  - elektrické vedení 110 kV
  - plocha pro ekonomické aktivity
- #### Územní rezervy
- ##### Doprava
- silnice I. třídy - čtyřpruhová
  - silnice I. třídy - dvoupruhová
  - silnice II. třídy - dvoupruhová
  - silnice III. třídy - dvoupruhová
  - železniční trať
  - vysokorychlostní trať
  - železniční trať
  - územní rezerva pro zabezpečení zájmů státu, vyplývající z mezinárodních závazků
  - vodní cesta
- ##### Vodní hospodářství
- lokalita vhodná pro akumulaci vod
  - významný vodovodní řad pitné vody
- ##### Energetika
- elektrické vedení 400 kV
  - významný energetický zdroj
  - VTL plynovod
- #### Kódové označení záměrů
- D132 doprava
  - V22 vodovody
  - PO23 protipovodňová ochrana
  - E1 elektroenergetika
  - P10 plynovody
  - PR1 produktovody
  - T5 tepelný napaječ
  - AV507 vodní nádrže
  - RP301 plocha pro ekonomické aktivity

PODKLADEM ŠIRŠÍCH VZTAHŮ JE VÝŘEZ Z KOORDINAČNÍHO VÝKRESU ZÚR MSK DOPLNĚNÝ O POTŘEBNÉ ÚDAJE

OPRAVA DOKUMENTACE	ÚZEMNÍ PLÁN BOLATICE	ATELIER ARCHPLAN OSTRAVA s.r.o.
OBJEDNATEL	OBEC BOLATICE	Město Bolatice 3106, 723 00 Ostrava-Heřminovy
PŘÍPRAVITEL	MĚSTSKÝ ÚŘAD HRADČANY	
ZHOTOVITEL	ATELIER ARCHPLAN OSTRAVA s.r.o.	
ZODPOVĚDNÝ PROJEKTANT		Ing. ARCH. MAGDALENA ZEMANOVÁ
KOORDINACE, URBANISTICKÁ KONCEPCE, ÚSES, DEMOGRAFIE, ŽIVOTNÍ PROSTŘEDÍ		Ing. ARCH. MILAN POLDNER
DOPRAVNÍ INFRASTRUKTURA		Ing. MARTIN KŘEČEK
TECHNICKÁ INFRASTRUKTURA		Ing. JAROSLAV GAJAVAS
ZÁBORŮ PŮDHOJNÝCH FORMŮ		Ing. TEREZA NOVÁČKOVÁ
SPOLUPRÁCE		Ing. ARCH. RADEK HORÁK, Mgr. KAREL ZEMAN Ing. ARCH. MIROSLAV HUČEK
ZAKÁZKOVÉ ČÍSLO:		1146/12
EXPIRECE:		SRPNEC 2015
MĚŘÍTKO:		1:50000