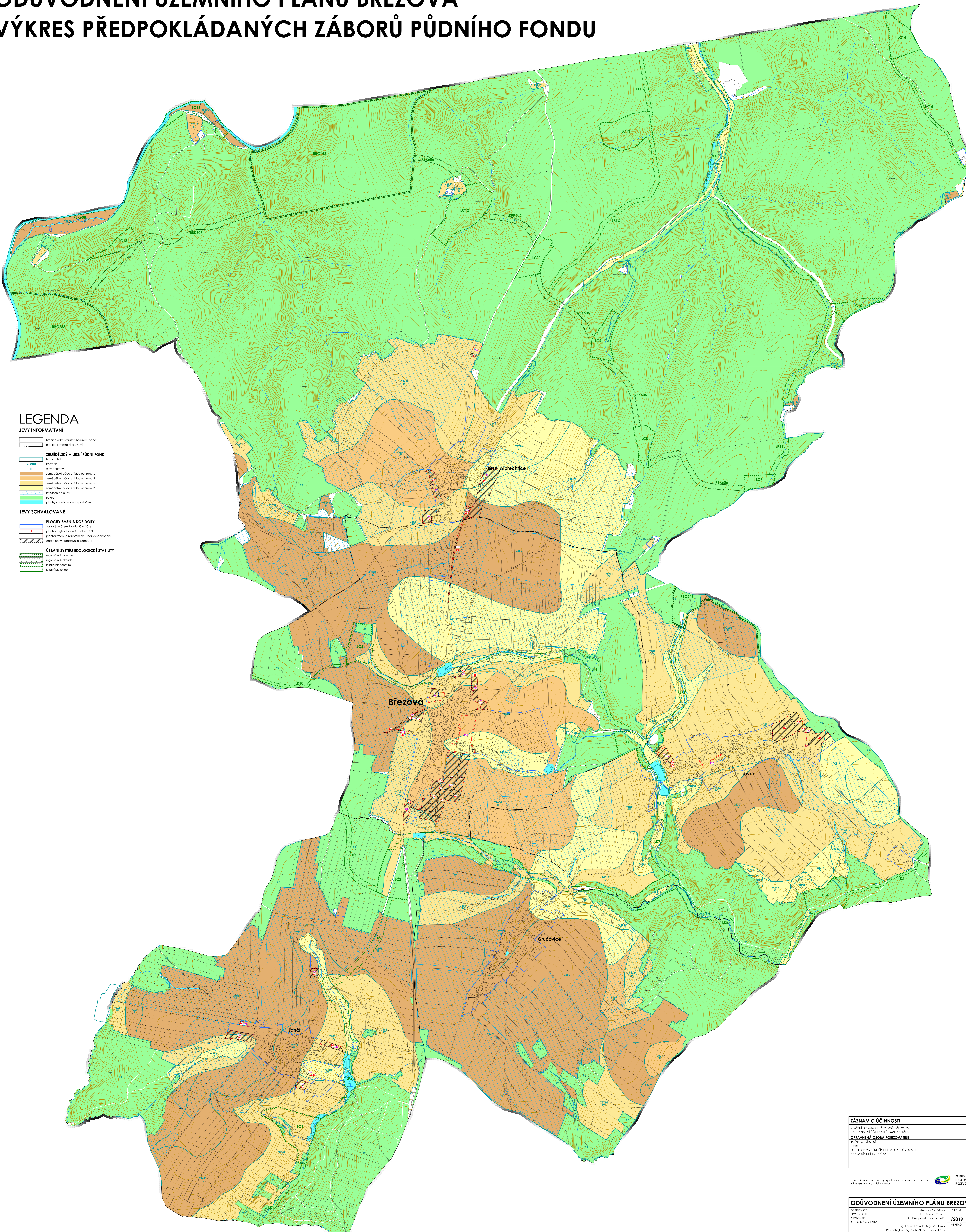


ODŮVODNĚNÍ ÚZEMNÍHO PLÁNU BŘEZOVÁ

VÝKRES PŘEDPOKLÁDANÝCH ZÁBORŮ PŮDNÍHO FONDU



LEGENDA

JEVY INFORMATIVNÍ

- hranice administrativního území obce
- hranice katastrálního území

ZEMĚDĚLSKÝ A LESNÍ PŮDNÍ FOND

- Z2800 hraniční BPEJ
- 01 vlaky BPEJ
- 02 vlaky ochrany
- zemědělská půda s Mlouou ochrany II
- zemědělská půda s Mlouou ochrany III
- zemědělská půda s Mlouou ochrany IV
- zemědělská půda s Mlouou ochrany V
- hradiště od půdy
- plumy
- plochy vodní a vodohospodářské

JEVY SCHVALOVANÉ

PLOCHY ZMĚN A KORIDORY

- zastavěná území k datu 30.6.2018
- plachta s vymezením záboru ZPF
- plachta změny se záborem ZPF - územní vymezení
- část plochy předpokládaný zábor ZPF

ÚZEMNÍ SYSTÉM EKOLOGICKÉ STABILITY

- regionální biocentrum
- regionální biokoridor
- lokální biocentrum
- lokální biokoridor

ZÁZNAM O ÚČINNOSTI	
OPRAVNĚNÁ OSOBA PŮRHOVATELE	Ing. Eduard Šťáuda, Mgr. Vít Hroch, Petr Štěpánek, Ing. arch. Alois Svoboda, Ing. arch. Miroslav Věsta
OPRAVNĚNÁ OSOBA PŮRHOVATELE	Ing. Eduard Šťáuda, Mgr. Vít Hroch, Petr Štěpánek, Ing. arch. Alois Svoboda, Ing. arch. Miroslav Věsta
OPRAVNĚNÁ OSOBA PŮRHOVATELE	Ing. Eduard Šťáuda, Mgr. Vít Hroch, Petr Štěpánek, Ing. arch. Alois Svoboda, Ing. arch. Miroslav Věsta

Obecní plán Březová byl spolufinancován z prostředků Ministerstva pro místní rozvoj ČR

ODŮVODNĚNÍ ÚZEMNÍHO PLÁNU BŘEZOVÁ			
POŘIZOVATEL	Město územní úřad	DATA	FAZE
PROJEKTOVÝ ZODPOVĚDĚL	Ing. Eduard Šťáuda	1/2019	VÝKRES Č.
OPRAVNĚNÁ OSOBA PŮRHOVATELE	Ing. Eduard Šťáuda, Mgr. Vít Hroch, Petr Štěpánek, Ing. arch. Alois Svoboda, Ing. arch. Miroslav Věsta	1:5000	3