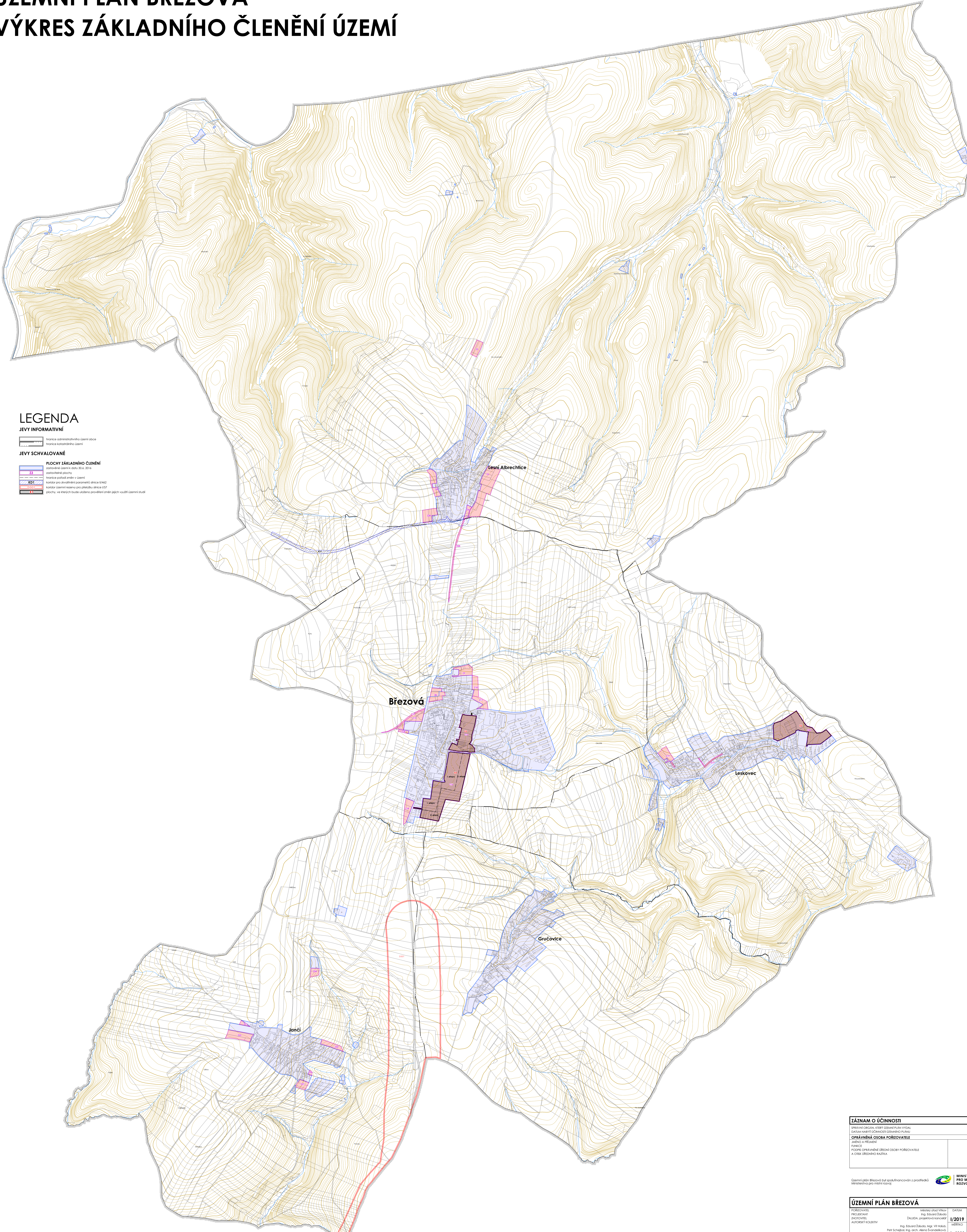


ÚZEMNÍ PLÁN BŘEZOVÁ

VÝKRES ZÁKLADNÍHO ČLENĚNÍ ÚZEMÍ



LEGENDA

- JEVY INFORMATIVNÍ**
- hranice administrativního území obce
 - hranice katastrálního území
- JEVY SCHVALOVANÉ**
- PLOCHY ZÁKLADNÍHO ČLENĚNÍ**
zastavěná území a sídla 302, 303
- zastavěné plochy
 - hranice zastavěného území
 - KDI
 - koridor územní rezervy pro zeleň území 037
 - plochy, ve kterých bude udržena prověřená zemědělská využití území 041

ZÁZNAM O ÚČINNOSTI	
OPRAVNĚNÁ OSOBA PŮŘÍZOVATELE	Ing. Eduard Žaluda, Mgr. Vít Hošek, Petr Štěpánek, Ing. arch. Alena Svobodová, Ing. arch. Miroslav Vráha
OPRAVNĚNÁ OSOBA PŮŘÍZOVATELE	Ing. Eduard Žaluda, Mgr. Vít Hošek, Petr Štěpánek, Ing. arch. Alena Svobodová, Ing. arch. Miroslav Vráha
OPRAVNĚNÁ OSOBA PŮŘÍZOVATELE	Ing. Eduard Žaluda, Mgr. Vít Hošek, Petr Štěpánek, Ing. arch. Alena Svobodová, Ing. arch. Miroslav Vráha

Územní plán Březová byl spolufinancován z prostředků Ministerstva pro místní rozvoj ČR



ÚZEMNÍ PLÁN BŘEZOVÁ			
PŮŘÍZOVATEL	Mapový úřad Vřesová	DATUM	FAZE
PROJEKTOVÝ ZÁKLAD	Ing. Eduard Žaluda	1/2019	
ZÁKLADNÍ ZÁKLAD	Ing. Eduard Žaluda, Mgr. Vít Hošek, Petr Štěpánek, Ing. arch. Alena Svobodová, Ing. arch. Miroslav Vráha	MĚŘÍTKO	VÝKRES Č.
1:5000		1	

VÝKRES ZÁKLADNÍHO ČLENĚNÍ ÚZEMÍ