

# ÚZEMNÍ PLÁN NÝDEK



## ZMĚNA Č. 2

*(NÁVRH URČENÝ PRO VYDÁNÍ OPATŘENÍM OBECNÉ POVAHY)*

- I. – ZMĚNA Č. 2 ÚP NÝDEK
- II. – ODŮVODNĚNÍ ZMĚNY Č. 2 ÚP NÝDEK

URBANISTICKÉ STŘEDISKO OSTRAVA, s.r.o.  
KVĚTEN 2019



## OBSAH ZMĚNY Č. 2 ÚP NÝDEK

|                |   |                   |
|----------------|---|-------------------|
| <b>I.</b>      | <b>ZMĚNA Č. 2 ÚP NÝDEK - NÁVRH (VÝROK)</b>  |                   |
| <b>I.A.</b>    | <b>TEXTOVÁ ČÁST</b> (včetně doplňujících tabulek)   |                   |
| <b>I.B.</b>    | <b>GRAFICKÁ ČÁST</b> – tisky výkresů obsahující graficky postižitelné změny, které jsou součástí Změny č. 2 ÚP Nýdek, jejichž podkladem je potlačená kresba výkresů ÚP Nýdek - výkresy: |                   |
| <b>I.B.a)</b>  | <b>Výkres základního členění území</b>  | <b>1 : 5 000</b>  |
| <b>I.B.b)</b>  | <b>Hlavní výkres</b>  | <b>1 : 5 000</b>  |
| <b>I.B.c)</b>  | <b>Výkres veřejně prospěšných staveb, opatření a asanací</b>  | <b>1 : 5 000</b>  |
| <b>II.</b>     | <b>ODŮVODNĚNÍ ZMĚNY Č. 2 ÚP NÝDEK</b>   |                   |
| <b>II.A.</b>   | <b>TEXTOVÁ ČÁST</b> (včetně doplňujících tabulek)   |                   |
| <b>II.B.</b>   | <b>GRAFICKÁ ČÁST</b> – tisky výkresů obsahující graficky postižitelné změny, které jsou součástí Změny č. 2 ÚP Nýdek, jejichž podkladem je potlačená kresba výkresů ÚP Nýdek - výkresy: |                   |
| <b>II.B.a)</b> | <b>Koordinační výkres</b>   | <b>1 : 5 000</b>  |
| <b>II.B.c)</b> | <b>Výkres předpokládaných záborů půdního fondu</b>  | <b>1 : 5 000</b>  |
|                | <i>Výkresy:</i>   |                   |
| <b>II.B.b)</b> | <b>Výkres širších vztahů</b>  | <b>1 : 50 000</b> |
| <b>II.B.d)</b> | <b>Doplňující výkresy</b>   | <b>1 : 5 000</b>  |
|                | <b>II.B.d)1 Výkres dopravy</b>  |                   |
|                | <b>II.B.d)2 Výkres vodního hospodářství</b>   |                   |
|                | <b>II.B.d)3 Výkres energetiky, spojů</b>  |                   |

není nutno v rámci Změny č. 2 ÚP Nýdek upravovat.

## Obsah textové části

strana:

|               |  |          |
|---------------|--|----------|
| <b>I.</b>     | <b>ZMĚNA Č. 2 ÚP NÝDEK</b>   |          |
| <b>I.A.</b>   | <b>ZMĚNA Č. 2 ÚP NÝDEK – TEXTOVÁ ČÁST</b>  |          |
| <b>I.A.a)</b> | <b>VYMEZENÍ ZASTAVĚNÉHO ÚZEMÍ</b> .....  | <b>1</b> |
| <b>I.A.b)</b> | <b>ZÁKLADNÍ KONCEPCE ROZVOJE ÚZEMÍ OBCE, OCHRANY A ROZVOJE JEHO HODNOT</b> .....   | <b>1</b> |
| <b>I.A.c)</b> | <b>URBANISTICKÁ KONCEPCE, VČETNĚ URBANISTICKÉ KOMPOZICE, VYMEZENÍ PLOCH S ROZDÍLNÝM ZPŮSOBEM VYUŽITÍ, ZASTAVITELNÝCH PLOCH, PLOCH PŘESTAVBY A SYSTÉMU SÍDELNÍ ZELENĚ</b> .....   | <b>1</b> |
| <b>I.A.d)</b> | <b>KONCEPCE VEŘEJNÉ INFRASTRUKTURY, VČETNĚ PODMÍNEK PRO JEJÍ UMÍSTOVÁNÍ</b> .....  | <b>2</b> |
|               | <b>I.A.d.1 Dopravní infrastruktura</b> .....   | <b>2</b> |
| <b>I.A.e)</b> | <b>KONCEPCE USPOŘÁDÁNÍ KRAJINY, VČETNĚ VYMEZENÍ PLOCH S ROZDÍLNÝM ZPŮSOBEM VYUŽITÍ, PLOCH ZMĚN V KRAJINĚ A STANOVENÍ PODMÍNEK PRO JEJICH VYUŽITÍ, ÚZEMNÍHO SYSTÉMU EKOLOGICKÉ STABILITY, PROSTUPNOSTI KRAJINY, PROTIEROZNÍCH OPATŘENÍ, OCHRANY PŘED POVODNĚMI, REKREACE, DOBÝVÁNÍ LOŽISEK NEROSTNÝCH SUROVIN A PODOBNĚ</b> ..... | <b>3</b> |
| <b>I.A.f)</b> | <b>STANOVENÍ PODMÍNEK PRO VYUŽITÍ PLOCH S ROZDÍLNÝM ZPŮSOBEM VYUŽITÍ</b> .....   | <b>3</b> |
| <b>I.A.g)</b> | <b>VYMEZENÍ VEŘEJNĚ PROSPĚŠNÝCH STAVEB, VEŘEJNĚ PROSPĚŠNÝCH OPATŘENÍ, STAVEB A OPATŘENÍ K ZAJIŠŤOVÁNÍ OBRANY A BEZPEČNOSTI STÁTU A PLOCH PRO ASANACI, PRO KTERÉ LZE PRÁVA K POZEMKŮM A STAVBÁM VYVLASTNIT</b> .....  | <b>3</b> |
| <b>I.A.h)</b> | <b>VYMEZENÍ DALŠÍCH VEŘEJNĚ PROSPĚŠNÝCH STAVEB A VEŘEJNÝCH PROSTRANSTVÍ, PRO KTERÉ LZE UPLATNIT PŘEDKUPNÍ PRÁVO</b> .....  | <b>4</b> |
|               | <b>I.A.h.1 Technické vybavení</b> .....  | <b>4</b> |
|               | <b>I.A.h.2 Veřejná prostranství</b> .....  | <b>4</b> |
| <b>I.A.i)</b> | <b>VYMEZENÍ PLOCH A KORIDORŮ ÚZEMNÍCH REZERV A STANOVENÍ MOŽNÉHO BUDOUCÍHO VYUŽITÍ VČETNĚ PODMÍNEK PRO JEHO PROVĚŘENÍ</b> .....  | <b>4</b> |
| <b>I.A.j)</b> | <b>VYMEZENÍ PLOCH A KORIDORŮ, VE KTERÝCH JE PROVĚŘENÍ ZMĚN JEJICH VYUŽITÍ ÚZEMNÍ STUDIÍ PODMÍNKOU PRO ROZHODOVÁNÍ</b> .....  | <b>4</b> |
| <b>I.A.k)</b> | <b>VYMEZENÍ ARCHITEKTONICKY NEBO URBANISTICKY VÝZNAMNÝCH STAVEB</b> .....  | <b>4</b> |
| <b>I.A.l)</b> | <b>ÚDAJE O POČTU LISTŮ ZMĚNY Č. 2 ÚZEMNÍHO PLÁNU NÝDEK A POČTU VÝKRESŮ K NĚMU PŘIPOJENÉ GRAFICKÉ ČÁSTI</b> .....   | <b>4</b> |
|               | <b>ZMĚNA Č. 2 ÚP NÝDEK – GRAFICKÁ ČÁST</b>   |          |

**II. ODŮVODNĚNÍ ZMĚNY Č. 2 ÚP NÝDEK****II.A. ODŮVODNĚNÍ ZMĚNY Č. 2 ÚP NÝDEK – TEXTOVÁ ČÁST**

|  |    |
|--|----|
| II.A.a) POSTUP POŘÍZENÍ ZMĚNY Č. 2 ÚZEMNÍHO PLÁNU .....  | 1  |
| II.A.b) VYHODNOCENÍ SOULADU ZMĚNY Č. 2 ÚZEMNÍHO PLÁNU S POLITIKOU ÚZEMNÍHO ROZVOJE A ÚZEMNĚ PLÁNOVACÍ DOUKUMENTACÍ VYDANOU KRAJEM .....  | 2  |
| II.A.b.1 PŘEZKOUMÁNÍ SOULADU NÁVRHU ÚZEMNÍHO PLÁNU S AKTUALIZACÍ Č. 1 POLITIKY ÚZEMNÍHO ROZVOJE ČESKÉ REPUBLIKY .....  | 2  |
| II.A.b.2 PŘEZKOUMÁNÍ SOULADU NÁVRHU ÚZEMNÍHO PLÁNU NÝDEK A JEHO ZMĚNY Č. 2 S AKTUALIZACÍ Č. 1 ZÁSAD ÚZEMNÍHO ROZVOJE MORAVSKOSLEZSKÉHO KRAJE .....   | 5  |
| II.A.c) VYHODNOCENÍ SOULADU S CÍLI A ÚKOLY ÚZEMNÍHO PLÁNOVÁNÍ, ZEJMÉNA S POŽADAVKY NA OCHRANU ARCHITEKTONICKÝCH A URBANISTICKÝCH HODNOT ÚZEMÍ A POŽADAVKY NA OCHRANU NEZASTAVĚNÉHO ÚZEMÍ .....   | 7  |
| II.A.d) VYHODNOCENÍ SOULADU S POŽADAVKY STAVEBNÍHO ZÁKONA A JEHO PROVÁDĚCÍCH PRÁVNÍCH PŘEDPISŮ .....   | 9  |
| II.A.e) VYHODNOCENÍ SOULADU S POŽADAVKY ZVLÁŠTNÍCH PRÁVNÍCH PŘEDPISŮ A SE STANOVISKY DOTČENÝCH ORGÁNŮ PODLE ZVLÁŠTNÍCH PRÁVNÍCH PŘEDPISŮ, POPŘÍPADĚ S VÝSLEDKEM ŘEŠENÍ ROZPORŮ .....   | 9  |
| II.A.f) ZPRÁVA O VYHODNOCENÍ VLIVŮ NA UDRŽITELNÝ ROZVOJ ÚZEMÍ OBSAHUJÍCÍ ZÁKLADNÍ INFORMACE O VÝSLEDKÁCH TOHOTO VYHODNOCENÍ VČETNĚ VÝSLEDKŮ VYHODNOCENÍ VLIVŮ NA ŽIVOTNÍ PROSTŘEDÍ .....   | 10 |
| II.A.g) STANOVISKO KRAJSKÉHO ÚŘADU PODLE §50 ODS. 5 K NÁVRHU KONCEPCE PODLE §10g ZÁKONA O POSUZOVÁNÍ VLIVŮ NA ŽIVOTNÍ PROSTŘEDÍ .....  | 10 |
| II.A.h) SDĚLENÍ JAK BYLO STANOVISKO PODLE §50 ODS. 5 STAVEBNÍHO ZÁKONA ZOHLEDNĚNO, S UVEDENÍM ZÁVAŽNÝCH DŮVODŮ, POKUD NĚKTERÉ POŽADAVKY NEBO PODMÍNKY ZOHLEDNĚNY NEBYLY .....  | 10 |
| II.A.i) KOMPLEXNÍ ZDŮVODNĚNÍ PŘIJATÉHO ŘEŠENÍ VČETNĚ VYBRANÉ VARIANTY .....  | 10 |
| II.A.i.1 VYMEZENÍ ZASTAVĚNÉHO ÚZEMÍ .....  | 10 |
| II.A.i.2 ZÁKLADNÍ KONCEPCE ROZVOJE ÚZEMÍ OBCE, OCHRANY A ROZVOJE JEHO HODNOT .....   | 10 |
| II.A.i.3 URBANISTICKÁ KONCEPCE, VČETNĚ URBANISTICKÉ KOMPOZICE, VYMEZENÍ PLOCH S ROZDÍLNÝM ZPŮSOBEM VYUŽITÍ, ZASTAVITELNÝCH PLOCH, PLOCH PŘESTAVBY A SYSTÉMU SÍDELNÍ ZELENĚ .....   | 10 |
| II.A.i.4 KONCEPCE VEŘEJNÉ INFRASTRUKTURY, VČETNĚ PODMÍNEK PRO JEJÍ UMÍSTOVÁNÍ .....  | 14 |
| II.A.i.5 KONCEPCE USPOŘÁDÁNÍ KRAJINY, VČETNĚ VYMEZENÍ PLOCH S ROZDÍLNÝM ZPŮSOBEM VYUŽITÍ, PLOCH ZMĚN V KRAJINĚ A STANOVENÍ PODMÍNEK PRO ZMĚNY V JEJICH VYUŽITÍ, ÚZEMNÍHO SYSTÉMU EKOLOGICKÉ STABILITY, PROSTUPNOSTI KRAJINY, PROTIEROZNÍCH OPATŘENÍ, OCHRANY PŘED POVODNĚMI, REKREACE, DOBÝVÁNÍ LOŽISEK NEROSTNÝCH SUROVIN A PODOBNĚ ..... | 15 |
| II.A.i.6 STANOVENÍ PODMÍNEK PRO VYUŽITÍ PLOCH S ROZDÍLNÝM ZPŮSOBEM VYUŽITÍ .....   | 15 |
| II.A.i.7 VYMEZENÍ VEŘEJNĚ PROSPĚŠNÝCH STAVEB, VEŘEJNĚ PROSPĚŠNÝCH OPATŘENÍ, STAVEB A OPATŘENÍ K ZAJIŠŤOVÁNÍ OBRANY A BEZPEČNOSTI STÁTU A PLOCH PRO ASANACI, PRO KTERÉ LZE PRÁVA K POZEMKŮM A STAVBÁM VYVLASTNIT .....  | 15 |
| II.A.i.8 VYMEZENÍ DALŠÍCH VEŘEJNĚ PROSPĚŠNÝCH STAVEB A VEŘEJNÝCH PROSTRANSTVÍ, PRO KTERÉ LZE UPLATNIT PŘEDKUPNÍ PRÁVO .....  | 15 |
| II.A.i.9 VYMEZENÍ PLOCH A KORIDORŮ ÚZEMNÍCH REZERV A STANOVENÍ MOŽNÉHO BUDOUCÍHO VYUŽITÍ VČETNĚ PODMÍNEK PRO JEHO PROVĚŘENÍ .....  | 16 |
| II.A.i.10 VYMEZENÍ PLOCH A KORIDORŮ, VE KTERÝCH JE ROZHODOVÁNÍ O ZMĚNÁCH V ÚZEMÍ PODMÍNĚNO ZPRACOVÁNÍM ÚZEMNÍ STUDIE .....   | 16 |
| II.A.i.11 VYMEZENÍ PLOCH A KORIDORŮ, VE KTERÝCH JE ROZHODOVÁNÍ O ZMĚNÁCH V ÚZEMÍ PODMÍNĚNO VYDÁNÍM REGULAČNÍHO PLÁNU, ZADÁNÍ REGULAČNÍHO PLÁNU .....   | 16 |
| II.A.i.12 STANOVENÍ POŘADÍ ZMĚN V ÚZEMÍ (ETAPIZACE) .....  | 16 |

|   |    |
|---|----|
| II.A.i.13 VYMEZENÍ ARCHITEKTONICKY NEBO URBANISTICKY VÝZNAMNÝCH STAVEB .....  | 16 |
| II.A.j) VYHODNOCENÍ ÚČELNÉHO VYUŽITÍ ZASTAVĚNÉHO ÚZEMÍ A VYHODNOCENÍ POTŘEBY VYMEZENÍ ZASTAVITELNÝCH PLOCH .....  | 16 |
| II.A.k) VYHODNOCENÍ KOORDINACE VYUŽÍVÁNÍ ÚZEMÍ Z HLEDISKA ŠIRŠÍCH ÚZEMNÍCH VZTAHŮ .....   | 16 |
| II.A.l) VYHODNOCENÍ SPLNĚNÍ POŽADAVKŮ ZADÁNÍ, POŽADAVKŮ NA ÚPRAVU NÁVRHU ÚZEMNÍHO PLÁNU MELČE VYPLÝVAJÍCÍ Z PROJEDNÁNÍ DLE § 50 STAVEBNÍHO ZÁKONA A DOHODOVACÍCH JEDNÁNÍ S DOTČENÝMI ORGÁNY A VYHODNOCENÍ PROJEDNÁNÍ DLE § 52 STAVEBNÍHO ZÁKONA ..... | 17 |
| II.A.l.1 VYHODNOCENÍ SPLNĚNÍ POŽADAVKŮ ZADÁNÍ .....   | 17 |
| II.A.l.2 VYHODNOCENÍ SPLNĚNÍ POŽADAVKŮ NA ÚPRAVU NÁVRHU ÚZEMNÍHO PLÁNU VYPLÝVAJÍCÍ Z PROJEDNÁNÍ DLE § 50 STAVEBNÍHO ZÁKONA A DOHODOVACÍCH JEDNÁNÍ S DOTČENÝMI ORGÁNY .....  | 21 |
| II.A.l.3 VYHODNOCENÍ SPLNĚNÍ POŽADAVKŮ NA ÚPRAVU NÁVRHU ZMĚNY Č. 2 ÚZEMNÍHO PLÁNU NÝDEK VYPLÝVAJÍCÍ Z VYHODNOCENÍ VEŘEJNÉHO PROJEDNÁNÍ DLE § 52 STAVEBNÍHO ZÁKONA .....   | 21 |
| II.A.m) VÝČET ZÁLEŽITOSTÍ NADMÍSTNÍHO VÝZNAMU, KTERÉ NEJSOU ŘEŠENY V ZÁSADÁCH ÚZEMNÍHO ROZVOJE, S ODŮVODNĚNÍM POTŘEBY JEJICH VYMEZENÍ .....   | 22 |
| II.A.n) VYHODNOCENÍ PŘEDPOKLÁDANÝCH DŮSLEDKŮ NAVRHOVANÉHO ŘEŠENÍ NA ZEMĚDĚLSKÝ PŮDNÍ FOND A POZEMKY URČENÉ K PLNĚNÍ FUNKCE LESA .....   | 22 |
| II.A.o) ROZHODNUTÍ O NÁMITKÁCH VČETNĚ SAMOSTATNÉHO ODŮVODNĚNÍ .....   | 24 |
| II.A.p) VYHODNOCENÍ PŘIPOMÍNEK UPLATNĚNÝCH V RÁMCI PROJEDNÁNÍ DLE § 50 A 52 STAVEBNÍHO ZÁKONA .....   | 24 |

**II.B. ODŮVODNĚNÍ ZMĚNY Č. 2 ÚP NÝDEK – GRAFICKÁ ČÁST**

PŘÍLOHA ODŮVODNĚNÍ:

TEXT S VYZNAČENÍM ZMĚN

## I. ZMĚNA Č. 2 ÚP NÝDEK

### I.A. ZMĚNA Č. 2 ÚP NÝDEK – TEXTOVÁ ČÁST

Textová část Územního plánu Nýdek, ve znění vydaném Zastupitelstvem obce Nýdek dne 11. 11. 2009 opatřením obecné povahy č. 1/2009, které nabylo účinnosti dne 27. 11. 2009, změněném v rámci Změny č. 1 Územního plánu Nýdek, vydané Zastupitelstvem obce Nýdek dne 20. 11. 2013 opatřením obecné povahy č. 1/2013, které nabylo účinnosti dne 12. 12. 2013, se v rámci návrhu Změny č. 2 ÚP Nýdek zachovává a upravuje (doplňuje, mění apod.) v částech, kapitolách, podkapitolách, oddílech a odstavcích v členění podle zákona č. 183/2006 Sb., o územním plánování a stavebním řádu, ve znění pozdějších předpisů, a v souladu s přílohou č. 7 k vyhlášce č. 500/2006 Sb., o územně analytických podkladech, územně plánovací dokumentaci a způsobu evidence územně plánovací činnosti, ve znění pozdějších předpisů.

#### I.A.a) VYMEZENÍ ZASTAVĚNÉHO ÚZEMÍ

V rámci návrhu Změny č. 2 ÚP Nýdek byla aktualizována hranice zastavěného území vymezená ve schváleném ÚP Nýdek v celém rozsahu správního (řešeného) území obce Nýdek v souvislosti se zpracováváním změnami, podle aktuální katastrální mapy a podkladů dodaných pořizovatelem. Zastavěné území je aktualizováno k 31. 12. 2016 a text 2. bodu se doplňuje o novou větu, která zní:

- ... V rámci návrhu Změny č. 2 ÚP Nýdek byla aktualizována hranice zastavěného území vymezená ve schváleném ÚP Nýdek v rozsahu celého správního území obce, podle aktuální katastrální mapy, a podkladů dodaných obcí, včetně doplňujících průzkumů v terénu provedených s vedoucím stavebního úřadu k 31. 12. 2016.

#### I.A.b) ZÁKLADNÍ KONCEPCE ROZVOJE ÚZEMÍ OBCE, OCHRANY A ROZVOJE JEHO HODNOT

Koncepce rozvoje území obce, ochrany a rozvoje jeho hodnot, doplněnou v rámci Změny č. 1 ÚP Nýdek o informaci o potvrzení postavení obce v koncepci osídlení v aktualizované Politice územního rozvoje České republiky 2008 (PÚR ČR 2008) a ve vydaných Zásadách územního rozvoje (ZÚR) Moravskoslezského kraje, se v rámci Změny č. 2 ÚP Nýdek aktualizuje v souvislosti s Aktualizací č. 1 PÚR ČR, schválenou usnesením č. 276 Vlády České republiky ze dne 15. 4. 2015. Text 3. odstavce této kapitoly se ruší a nahrazuje novým, který zní:

- Z Politiky územního rozvoje České republiky (Aktualizace č. 1 PÚR ČR, vydané usnesením vlády České republiky č. 276 dne 15. 4. 2015) vyplývá základní vymezení rozvojových oblastí, rozvojových os a specifických oblastí, které jsou upřesněny ve vydaných Zásadách územního rozvoje Moravskoslezského kraje. Území Nýdku není součástí rozvojové oblasti, rozvojové osy ani specifické oblasti, sousedí s obcí Bystřice, která je součástí rozvojové osy republikového významu OS 13 Ostrava – Třinec – hranice ČR / SR (- Čadca).

#### I.A.c) URBANISTICKÁ KONCEPCE, VČETNĚ URBANISTICKÉ KOMPOZICE, VYMEZENÍ PLOCH S ROZDÍLNÝM ZPŮSOBEM VYUŽITÍ, ZASTAVITELNÝCH PLOCH, PLOCH PŘESTAVBY A SYSTÉMU SÍDELNÍ ZELENĚ

Název kapitoly I.A.c) se mění a nový název této kapitoly zní:

I.A.c) Urbanistická koncepce, včetně urbanistické kompozice, vymezení ploch s rozdílným způsobem využití, zastavitelných ploch, ploch přestavby a systému sídelní zeleně.

Urbanistická koncepce, včetně vymezení zastavitelných ploch, ploch přestavby a systému sídelní zeleně se v rámci Změny č. 2 ÚP Nýdek upravuje v podkapitolách:

##### c1) Celková urbanistická koncepce

do níž se v bodě 4. doplňuje přípustnost změn dokončených staveb a původní text tohoto bodu se ruší a nahrazuje novým, který zní:

- Navrženému vymezení ploch s rozdílným způsobem využívání musí odpovídat způsob jejich užívání a zejména účel umísťovaných a povolovaných staveb, včetně změn dokončených staveb, jejich úprav

a změn v jejich využívání. Stavby a zařízení, které neodpovídají vymezení funkčních ploch, nesmí být na jejich území umísťovány.

##### c2) Vymezení zastavitelných ploch a ploch přestavby

v níž se v rámci Změny č. 2 ÚP Nýdek upravuje tabulka č. I.A.c1) ZASTAVITELNÉ PLOCHY vymezené územním plánem Nýdek na konci kapitoly I.A.c), upravená a doplněna v rámci Změny č. 1 ÚP Nýdek, z níž se vypouští zastavitelné plochy, které byly již zahrnuty do zastavěného území (výstavba na nich byla již realizována), případně byla výměra zastavitelných ploch upravena v důsledku úpravy hranic parcel v rámci nové katastrální mapy a v důsledku aktualizace zastavěného území.

- V rámci Změny č. 2 ÚP Nýdek se vypouští:
  - zastavitelné plochy vymezené ÚP Nýdek: "Z 5, Z 12, Z22, Z 23 a Z 27" a
  - zastavitelné plochy vymezené Změnou č. 1 ÚP Nýdek: "1/Z 3, 1/Z 7, 1/Z 14 a 1/Z 15".

- V rámci Změny č. 2 ÚP Nýdek se upravuje výměra v ha:

zastavitelných ploch vymezených ÚP Nýdek:

- Z 2 z "1,85" na "0,99",
- Z 3 z "0,16" na "0,18",
- Z 6 z "0,25" na "0,27",
- Z 7 z "0,26" na "0,16",
- Z 8 z "0,61" na "0,49",
- Z 10 z "0,23" na "0,13",
- Z 11 z "0,47" na "0,48",
- Z 14 z "0,10" na "0,11",
- Z 16 z "1,29" na "0,99",
- Z 17 z "0,87" na "0,67",
- Z 19 z "0,50" na "0,51",
- Z 25 z "0,47" na "0,48",
- Z 26 z "0,27" na "0,28",
- Z 28 z "0,87" na "0,67",
- Z 29 z "0,77" na "0,50",
- Z 30 z "0,82" na "0,55",
- Z 34 z "0,44" na "0,45",
- Z 35 z "0,40" na "0,12",
- Z 36 z "0,16" na "0,17",
- Z 37 z "0,64" na "0,63",
- Z 38 z "0,18" na "0,20",
- Z 39 z "0,16" na "0,14",
- Z 40 z "0,35" na "0,24",
- Z 41 z "0,77" na "0,78",
- Z 43 z "2,20" na "2,22",
- Z 44 z "0,18" na "0,19" a
- Z 45 z "0,09" na "0,08".

zastavitelných ploch vymezených Změnou č. 1 ÚP Nýdek:

- 1/Z 1 z "0,13" na "0,99",
- 1/Z 4 z "0,32" na "0,10",
- 1/Z 6 z "0,16" na "0,15",
- 1/Z 9 z "0,14" na "0,13",
- 1/Z 10 z "0,26" na "0,12" a
- 1/Z 11 z "0,10" na "0,05".
- V rámci Změny č. 2 ÚP Nýdek se mění typ plochy s rozdílným způsobem využití u zastavitelných ploch Z 1, Z 2, Z 3 Z 4, Z 38, Z 39 a Z 40 z "BI – bydlení individuální v rodinných domech" na "BR – bydlení individuální v rodinných domech – v rozptýlené zástavbě".

- V rámci Změny č. 2 ÚP Nýdek se mění typ plochy s rozdílným způsobem využití u části zastavitelné plochy Z 6 o výměře 0,22 ha z "BI – bydlení individuální v rodinných domech" na "DS – dopravní infrastruktura – silniční".

Dále se v rámci Změny č. 2 ÚP Nýdek doplňuje tabulka č. I.A.c1) ZASTAVITELNÉ PLOCHY o plochy vymezené Změnou č. 2 ÚP Nýdek:

- V rámci Změny č. 2 ÚP Nýdek se vymezují nové zastavitelné plochy a za tabulku č. I.A.c1.1) se doplňuje nová tabulka č. I.A.c1.2):

tabulka č.: I.A.c1.2)

### ZASTAVITELNÉ PLOCHY VYMEZENÉ ZMĚNOU Č. 2 ÚZEMNÍHO PLÁNU NÝDEK

| plocha číslo | katastrální území | typ plochy s rozdílným způsobem využití                              | podmínky realizace RP/ÚS <sup>1)</sup> | výměra v ha |
|--------------|-------------------|--|--|-------------|
| 2/Z 5        | Nýdek             | BR – bydlení individuální v rodinných domech – v rozptýlené zástavbě | -                                      | 0,08        |
| 2/Z 8        | Nýdek             | BI – bydlení individuální v rodinných domech                         | -                                      | 0,16        |
| 2/Z 13       | Nýdek             | BI – bydlení individuální v rodinných domech                         | -                                      | 0,08        |
| 2/Z 14       | Nýdek             | BI – bydlení individuální v rodinných domech                         | -                                      | 0,10        |
| 2/Z 15       | Nýdek             | BR – bydlení individuální v rodinných domech                         | -                                      | 0,17        |
| 2/Z 16       | Nýdek             | BI – bydlení individuální v rodinných domech                         | -                                      | 0,19        |
| 2/Z 18       | Nýdek             | BI – bydlení individuální v rodinných domech                         | -                                      | 0,14        |
| 2/Z 20       | Nýdek             | BI – bydlení individuální v rodinných domech                         | -                                      | 0,19        |
| 2/Z 23       | Nýdek             | BR – bydlení individuální v rodinných domech – v rozptýlené zástavbě | -                                      | 0,10        |
| 2/Z 24       | Nýdek             | BI – bydlení individuální v rodinných domech                         | -                                      | 0,13        |
| 2/Z 28       | Nýdek             | BI – bydlení individuální v rodinných domech                         | -                                      | 0,07        |
| 2/Z 29       | Nýdek             | ZV – zeleň na veřejných prostranstvích                               | -                                      | 0,16        |
| 2/Z 30       | Nýdek             | TO – plochy technické infrastruktury – pro nakládání s odpady        | -                                      | 0,13        |
| 2/Z 31       | Nýdek             | ZV – zeleň na veřejných prostranstvích                               | -                                      | 2,33        |

<sup>1)</sup> Uvede se RP nebo US, je-li realizace výstavby podmíněna vydáním regulačního plánu (RP) nebo zpracováním územní studie (ÚS) – v rámci ÚP Nýdek není výstavba vydáním RP nebo zpracováním ÚS podmíněna.

V rámci Změny č. 2 ÚP Nýdek se upravuje tabulka č. I.A.c2) PŘESTAVBOVÉ PLOCHY (PLOCHY DOSTAVEB V RÁMCI ZASTAVĚNÉHO ÚZEMÍ) vymezené územním plánem Nýdek na konci kapitoly I.A.c), upravená a doplněna v rámci Změny č. 1 ÚP Nýdek, z níž se vypouští přestavbové plochy, které byly již zahrnuty do stavu (výstavba na nich byla již realizována), případně byla výměra zastavitelných ploch upravena v důsledku úpravy hranic parcel v rámci nové katastrální mapy a v důsledku aktualizace zastavěného území.

- V rámci Změny č. 2 ÚP Nýdek se vypouští:
  - plochy přestavby (přestavbové plochy) vymezené ÚP Nýdek: "P 3, P 7, P 9, P 10, P 14, P 23, P 24, P 29, P 30, P 43 a P 45 a
  - plocha přestavby vymezená Změnou č. 1 ÚP Nýdek: "1/P 1".
- V rámci Změny č. 2 ÚP Nýdek se upravuje výměra v ha: zastavitelných ploch vymezených ÚP Nýdek:
  - P 5 z "0,08" na "0,07",
  - P 8 z "0,25" na "0,21",
  - P 11 z "0,35" na "0,34",
  - P 12 z "1,74" na "1,65",
  - P 13 z "0,76" na "0,71",
  - P 15 z "0,26" na "0,27",
  - P 17 z "0,48" na "0,49",
  - P 19 z "0,45" na "0,17",
  - P 20 z "0,43" na "0,42",
  - P 22 z "0,29" na "0,22",

- P 25 z "0,39" na "0,31",
- P 28 z "0,25" na "0,24",
- P 32 z "0,71" na "0,37",
- P 33 z "0,17" na "0,33",
- P 35 z "0,17" na "0,18",
- P 37 z "0,11" na "0,10",
- P 38 z "0,22" na "0,21",
- P 39 z "0,08" na "0,06",
- P 41 z "0,05" na "0,18",
- P 42 z "0,12" na "0,15",
- P 44 z "1,06" na "0,64",
- P 46 z "1,08" na "1,00" a
- P 47 z "0,16" na "0,17".

zastavitelných ploch vymezených Změnou č. 1 ÚP Nýdek:

- 1/P 1 z "0,13" na "0,99",
- 1/P 4 z "0,32" na "0,10" a
- 1/P 6 z "0,16" na "0,15"..

Dále se v rámci Změny č. 2 ÚP Nýdek doplňuje tabulka č. I.A.c2) PŘESTAVBOVÉ PLOCHY (PLOCHY DOSTAVEB V RÁMCI ZASTAVĚNÉHO ÚZEMÍ) o přestavbové plochy vymezené Změnou č. 2 ÚP Nýdek:

- V rámci Změny č. 2 ÚP Nýdek se vymezují nové zastavitelné plochy a za tabulku č. I.A.c2.1) se doplňuje nová tabulka č. I.A.c2.2):

tabulka č.: I.A.c2.2)

### PŘESTAVBOVÉ PLOCHY (PLOCHY DOSTAVEB V RÁMCI ZASTAVĚNÉHO ÚZEMÍ) vymezené Změnou č. 2 Územního plánu NÝDEK

| plocha číslo | katastrální území | typ plochy s rozdílným využitím území           | podmínky realizace RP/ÚS <sup>1)</sup> | výměra v ha |
|--------------|-------------------|---|--|-------------|
| 2/P 6        | Nýdek             | OV – občanské vybavení – veřejná infrastruktura | -                                      | 0,95        |

<sup>1)</sup> Uvede se RP nebo US, je-li realizace výstavby podmíněna vydáním regulačního plánu (RP) nebo zpracováním územní studie (ÚS) – v rámci ÚP Nýdek není výstavba vydáním RP nebo zpracováním ÚS podmíněna.

#### I.A.d) KONCEPCE VEŘEJNÉ INFRASTRUKTURY, VČETNĚ PODMÍNEK PRO JEJÍ UMÍSTOVÁNÍ

Koncepci veřejné infrastruktury, včetně podmínek pro její umístování schválená v ÚP Nýdek a jeho Změně č. 1 není nutno v rámci Změny č. 2 ÚP Nýdek upravovat. Plochy Změnou č. 2 ÚP Nýdek nově navržené k zástavbě budou napojeny ze stávající nebo ÚP navržené veřejné infrastruktury, případně bude řešeno zásobování pitnou vodou a plynem a likvidace odpadních vod individuálně. Způsob obsluhy jednotlivých zastavitelných ploch a ploch přestavby je popsán v odůvodnění.

V rámci Změny č. 2 se do ÚP doplňuje pouze návrh parkoviště pro návštěvníky obce (turisty) a výhledově pro sedačkovou lanovou dráhu na Čantoryji. V podkapitole:

##### I.A.d.1 Dopravní infrastruktura

##### c) Doprava statická - odstavování a parkování automobilů

V rámci Změny č. 2 doplňuje nový bod 6., který zní:

6. Možnost parkování rozšířit o parkoviště u autobusové zastávky „Nýdek, Gora, Lyžařský můstek“ u silnice III/01146 určené pro návštěvníky obce (turisty) a pro navrženou sedačkovou lanovou dráhu na Čantoryji.

### I.A.e) KONCEPCE USPOŘÁDÁNÍ KRAJINY, VČETNĚ VYMEZENÍ PLOCH S ROZDÍLNÝM ZPŮSOBEM VYUŽITÍ, PLOCH ZMĚN V KRAJINĚ A STANOVENÍ PODMÍNEK PRO JEJICH VYUŽITÍ, ÚZEMNÍHO SYSTÉMU EKOLOGICKÉ STABILITY, PROSTUPNOSTI KRAJINY, PROTIEROZNÍCH OPATŘENÍ, OCHRANY PŘED POVODNĚMI, REKREACE, DOBÝVÁNÍ LOŽISEK NEROSTNÝCH SUROVIN A PODOBNĚ

Název kapitoly I.A.e) se mění a nový název této kapitoly zní:

I.A.e) Koncepce uspořádání krajiny, včetně vymezení ploch s rozdílným způsobem využití, ploch změn v krajině a stanovení podmínek pro jejich využití, územního systému ekologické stability, prostupnosti krajiny, protierozních opatření, ochrany před povodněmi, rekreace, dobývání ložisek nerostných surovin a podobně.

V rámci Změny č. 2 ÚP není nutno upravovat koncepci uspořádání krajiny, včetně vymezení ploch a stanovení podmínek pro změny v jejich využití, územní systém ekologické stability, prostupnost krajiny, protierozní opatření, ochranu před povodněmi, rekreaci a dobývání nerostů.

### I.A.f) STANOVENÍ PODMÍNEK PRO VYUŽITÍ PLOCH S ROZDÍLNÝM ZPŮSOBEM VYUŽITÍ

V rámci Změny č. 2 ÚP se upravuje text podkapitoly f1) Přehled typů ploch s rozdílným způsobem využití v níž se za plochy:

#### Plochy technické infrastruktury:

- technické infrastruktury TI
- nově doplňuje další plocha s rozdílným způsobem využití:
- technické infrastruktury - pro nakládání s odpady TO

a za plochy:

#### Plochy výroby a skladování:

- výroba a skladování - zemědělská výroba a lesní hospodářství VZ
- nově doplňuje další plocha s rozdílným způsobem využití:
- výroba a skladování - drobná a řemeslná výroba VD

V rámci Změny č. 2 ÚP se doplňuje text podkapitoly f4) PODMÍNKY PRO VYUŽITÍ PLOCH S ROZDÍLNÝM ZPŮSOBEM VYUŽITÍ obsažené podle bodu 4.1. v příložených tabulkách o tabulky:

za tabulku:

Plochy technické infrastruktury TI

tabulka:

Plochy technické infrastruktury - pro nakládání s odpady - TO

| PLOCHY ZASTAVITELNÉ (Z)                                     |   |
|---|---|
| PLOCHY TECHNICKÉ INFRASTRUKTURY – PRO NAKLÁDÁNÍ S ODPADY TO |   |
| <b>Využití hlavní:</b>                                      | - Zahrnují navrženou plochu pro zřízení sběrného dvora v centrální části obce.  |
| <b>Využití přípustné</b>                                    | - technická zařízení a stavby související s nakládáním s odpady;<br>- přístupové komunikace, manipulační plochy, odstavné plochy;<br>- zařízení a sítě nezbytné technické infrastruktury související s provozem sběrného dvora;<br>- dílny, zařízení údržby;<br>- sociální vybavenost pro zaměstnance;<br>- izolační zeleň. |
| <b>Nepřípustné využití:</b>                                 | - jakákoliv výstavba nesouvisející s provozem sběrného dvora.   |

za tabulku:

Plochy výroby a skladování - zemědělská výroba a lesní hospodářství - VZ

tabulka:

Plochy výroby a skladování - drobná a řemeslná výroba - VD:

| PLOCHY ZASTAVITELNÉ (Z)                           |  |
|---|--|
| VÝROBA A SKLADOVÁNÍ – DROBNÁ A ŘEMESLNÁ VÝROBA VD |  |
| <b>Využití hlavní:</b>                            | - stavby a zařízení pro řemeslnou, kusovou a malosériovou výrobu menšího rozsahu u nichž se nepředpokládají negativní vlivy z provozované činnosti za hranici ploch výrazné zvýšení nákladní automobilové dopravy (nad 20 průjezdů za den a noční provoz) na přístupových cestách.   |
| <b>Využití přípustné</b>                          | - výrobní služby, drobná výroba;<br>- sběrné dvory;<br>- sociální a stravovací zařízení pro zaměstnance, administrativní budovy;<br>- stavby komunikací funkční skupina C a D, účelové komunikace, parkovací a manipulační plochy a další stavby související s dopravní infrastrukturou;<br>- zeleň.<br>- bydlení individuální s vazbou na provozování drobné a řemeslné výroby apod.; |
| <b>Nepřípustné využití:</b>                       | - stavby, zařízení a využití pozemků nesouvisející se stavbami a využíváním pozemků uvedených ve využití hlavním a přípustném;<br>- zařízení dopravní veřejné infrastruktury (čerpací stanice pohonných hmot, autobusová depa nebo nádraží apod.);<br>- samostatné sklady nesouvisející s výrobou dle hlavního využití plochy;<br>- čerpací stanice pohonných hmot.                    |

V rámci Změny č. 2 ÚP Nýdek se navrhuje přearování některých ploch s rozdílným způsobem využití bydlení individuálního v rodinných domech (BI) do ploch bydlení individuálního v rodinných domech - v rozptýlené zástavbě (BR) z důvodu zvýšení ochrany krajinného rázu. Rovněž bylo navrženo převedení části ploch s rozdílným způsobem využití rekreace - smíšené rekreačně obytné (RO) do ploch bydlení individuálního v rodinných domech - v rozptýlené zástavbě (BR) a to s ohledem na prověření (aktualizaci) údajů v katastru nemovitostí.

V rámci Změny č. 2 ÚP se upravuje text podkapitoly f3) Časový horizont využití ploch s rozdílným způsobem využití v níž se v bodě:

za plochy:

1. V grafické části dokumentace jsou rozlišeny z hlediska časového horizontu využití:

upravuje odstavec:

a) plochy stabilizované (stav k 30. 6. 2008) na

a) plochy stabilizované (stav k 31. 12. 2016)

a odstavec:

b) plochy změn ve využití území (návrhové – orientačně k r. 2020) na

b) plochy změn ve využití území (návrhové – orientačně k r. 2030)

### I.A.g) VYMEZENÍ VEŘEJNĚ PROSPĚŠNÝCH STAVEB, VEŘEJNĚ PROSPĚŠNÝCH OPATŘENÍ, STAVEB A OPATŘENÍ K ZAJIŠŤOVÁNÍ OBRANY A BEZPEČNOSTI STÁTU A PLOCH PRO ASANACI, PRO KTERÉ LZE PRÁVA K POZEMKŮM A STAVBÁM VYVLASTNIT

V rámci návrhu Změny č. 2 ÚP Nýdek nedochází k návrhu nových ani úpravě vymezení rozsahu veřejně prospěšných staveb (VPS) a opatření k zajišťování obrany a bezpečnosti státu a ploch pro asanaci, pro které lze práva k pozemkům a stavbám vyvlastnit, navržených v ÚP Nýdek a jeho Změně č. 1.

**I.A.h) VYMEZENÍ DALŠÍCH VEŘEJNĚ PROSPĚŠNÝCH STAVEB A VEŘEJNÝCH PROSTRANSTVÍ, PRO KTERÉ LZE UPLATNIT PŘEDKUPNÍ PRÁVO**

V rámci Změny č. 2 ÚP Nýdek je navržena jedna stavba a jedno veřejné prostranství, pro které lze uplatnit předkupní právo:

**I.A.h.1 Technické vybavení**

V rámci návrhu Změny č. 2 ÚP Nýdek je vymezena jedna plocha, která má charakter veřejně prospěšné stavby, pro kterou lze uplatnit předkupní právo. Jedná se o plochu veřejně prospěšné stavby technické infrastruktury - pro nakládání s odpady (TO), pro realizaci sběrného dvora.

| Označení<br>Ve výkrese<br>I.B.c) – VPS | zastavitelná<br>plocha | Výměra pozemku<br>v ha | Výkres č. I.B.c)<br>dotčené parcely nebo jejich části k.ú. Nýdek<br>Předkupní právo ve prospěch Obce Nýdek |
|--|------------------------|------------------------|--|
| 2/TO1                                  | 1/Z30                  | 0,13                   | parcely č.: 1012/2, 1012/3<br>(pro předkupní právo 0,13 ha)  |

**I.A.h.2 Veřejná prostranství**

V rámci návrhu Změny č. 2 ÚP Nýdek dochází k vymezení jedné plochy, která má charakter veřejného prostranství, pro které lze uplatnit předkupní právo. Jedná se o plochu zeleně - na veřejných prostranstvích (ZV) navazující na silnici III/01146 na níž bude účelné, kromě výsadby zeleně, realizovat chodníky pro pěší a drobnou architekturu (mobiliář) související s veřejnou zelení.

| Označení<br>Ve výkrese<br>I.B.c) – VPS | zastavitelná<br>plocha | Výměra pozemku<br>v ha | Výkres č. I.B.c)<br>dotčené parcely nebo jejich části k.ú. Nýdek<br>Předkupní právo ve prospěch Obce Nýdek |
|--|------------------------|------------------------|--|
| 2/ZV1                                  | 2/Z29                  | 0,16                   | parcela č.: 1012/4<br>(pro předkupní právo 0,16 ha)  |

V rámci Změny č. 2 ÚP Nýdek k dalším úpravám ve vymezení veřejně prospěšných staveb ani veřejných prostranství, pro které lze uplatnit předkupní právo nedochází. V rámci Změny č. 2 ÚP Nýdek k dalším úpravám ve vymezení veřejně prospěšných staveb ani veřejných prostranství, pro které lze uplatnit předkupní právo nedochází.

**I.A.i) VYMEZENÍ PLOCH A KORIDORŮ ÚZEMNÍCH REZERV A STANOVENÍ MOŽNÉHO BUDOUCÍHO VYUŽITÍ VČETNĚ PODMÍNEK PRO JEHO PROVĚŘENÍ**

V rámci návrhu Změny č. 2 ÚP Nýdek nedochází k návrhu nových ani ke změně vymezení ploch a koridorů územních rezerv.

**I.A.j) VYMEZENÍ PLOCH A KORIDORŮ, VE KTERÝCH JE PROVĚŘENÍ ZMĚN JEJICH VYUŽITÍ ÚZEMNÍ STUDIÍ PODMÍNKOU PRO ROZHODOVÁNÍ**

V rámci ÚP Nýdek, jeho Změny č. 1 ani v rámci návrhu Změny č. 2 ÚP Nýdek nejsou navrženy plochy ani koridory, ve kterých je prověření změn jejich využití územní studií podmínkou pro rozhodování.

**I.A.k) VYMEZENÍ ARCHITEKTONICKY NEBO URBANISTICKY VÝZNAMNÝCH STAVEB**

Název kapitoly I.A.k) se mění a nový název této kapitoly zní:

I.A.m) Vymezení architektonicky nebo urbanisticky významných staveb.

Text této kapitoly se ruší v celém rozsahu a nahrazuje novým, který zní:

V rámci ÚP Nýdek nejsou vymezeny architektonicky nebo urbanisticky významné stavby.

**I.A.I) ÚDAJE O POČTU LISTŮ ZMĚNY Č. 2 ÚZEMNÍHO PLÁNU NÝDEK A POČTU VÝKRESŮ K NĚMU PŘIPOJENÉ GRAFICKÉ ČÁSTI****I. ZMĚNA Č. 2 ÚP NÝDEK****I.A. TEXTOVÁ ČÁST (včetně doplňujících tabulek)**

titulní list + seznam zpracovatelů + obsah a 5 listů (stran) textu FA 3

**I.B. GRAFICKÁ ČÁST – tisky výřezů výkresů obsahující graficky postižitelné změny, které jsou součástí Změny č. 2 ÚP Nýdek, jejichž podkladem je potlačená kresba výkresů ÚP Nýdek - výkresy:**

**I.B.a) Výkres základního členění území** **1 : 10 000**  
legenda + 3 výřezů výkresu (výřez č. 1 až 3)

**I.B.b) Hlavní výkres** **1 : 5 000**  
**I.B.b.1) Hlavní výkres - Urbanistická koncepce**  
legenda + 16 výřezů výkresu (výřez č. 1 až 16)

**I.B.c) Výkres veřejně prospěšných staveb, opatření a asanací** **1 : 5 000**  
legenda + 1 výřez výkresu (výřez č. 7)

**II. ODŮVODNĚNÍ ZMĚNY Č. 2 ÚP NÝDEK**

**II.A. TEXTOVÁ ČÁST (včetně doplňujících tabulek a schémat (výřezů map))**  
25 listů (stran) textu FA 3

**II.B. GRAFICKÁ ČÁST – tisky výřezů výkresů obsahující graficky postižitelné změny, které jsou součástí Změny č. 2 ÚP Nýdek, jejichž podkladem je potlačená kresba výkresů ÚP Nýdek - výkresy:**

**II.B.a) Koordinační výkres** **1 : 5 000**  
legenda + 16 výřezů výkresu (výřez č. 1 až 16)

**II.B.c) Výkres předpokládaných záborů půdního fondu** **1 : 5 000**  
legenda + 7 výřezů výkresu (výřez č. 1, 4, 5, 7, 8 a 11 výkresu)



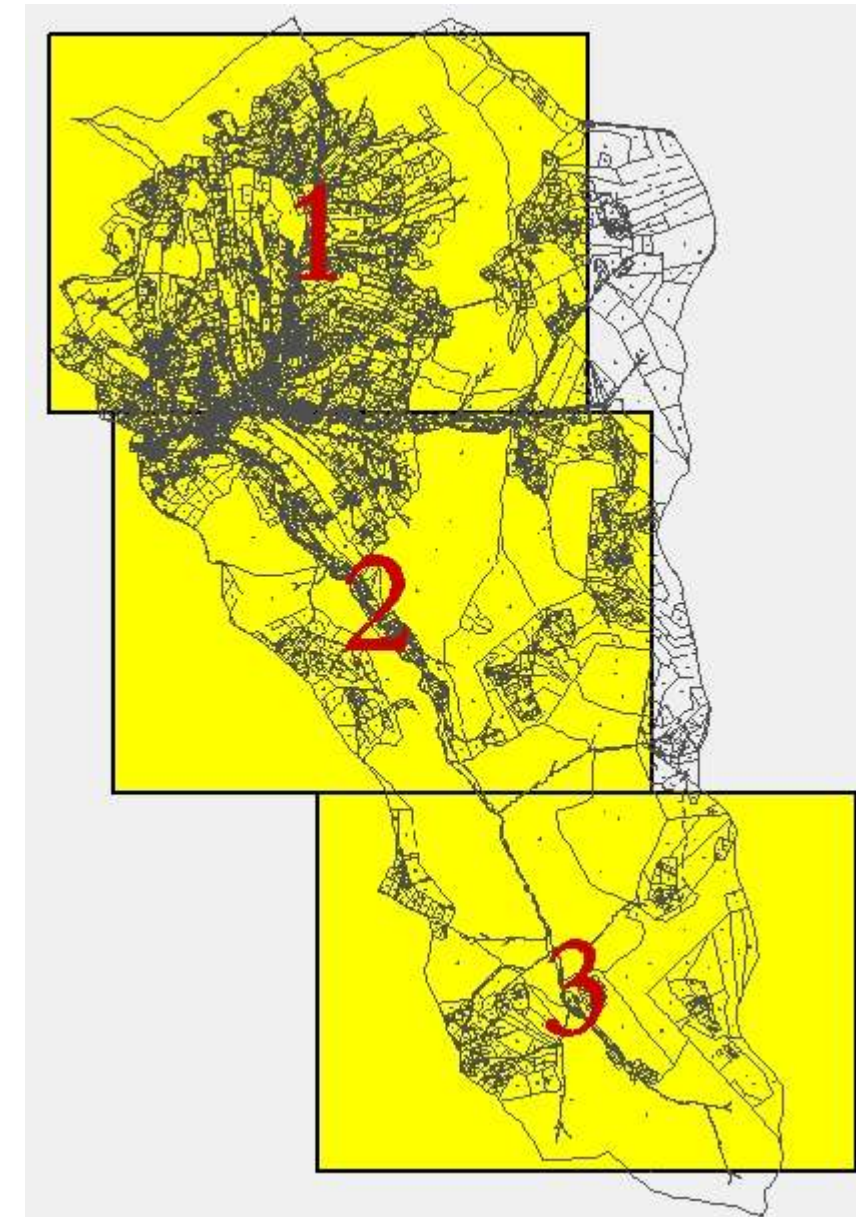
**I.B.a) Výkres základního členění území**

Legenda + výřez č. 1 až 3 výkresu

**1 : 10 000****ZMĚNA Č. 2 ÚP NÝDEK – GRAFICKÁ ČÁST**

*Tisky výřezů výkresů obsahující graficky postižitelné změny, které jsou součástí Změny č. 2 ÚP Nýdek, jejichž podkladem je potlačená kresba výkresů ÚP Nýdek:*

|        |  |            |
|--------|--|------------|
| I.B.a) | Výkres základního členění území                                      | 1 : 10 000 |
| I.B.b) | Hlavní výkres  | 1 : 5 000  |
|        | I.B.b.1) Hlavní výkres - Urbanistická koncepce                       |            |
|        | I.B.b.2) Hlavní výkres - Koncepce dopravy a technické infrastruktury |            |
| I.B.c) | Výkres veřejně prospěšných staveb, opatření a asanací                | 1 : 5 000  |



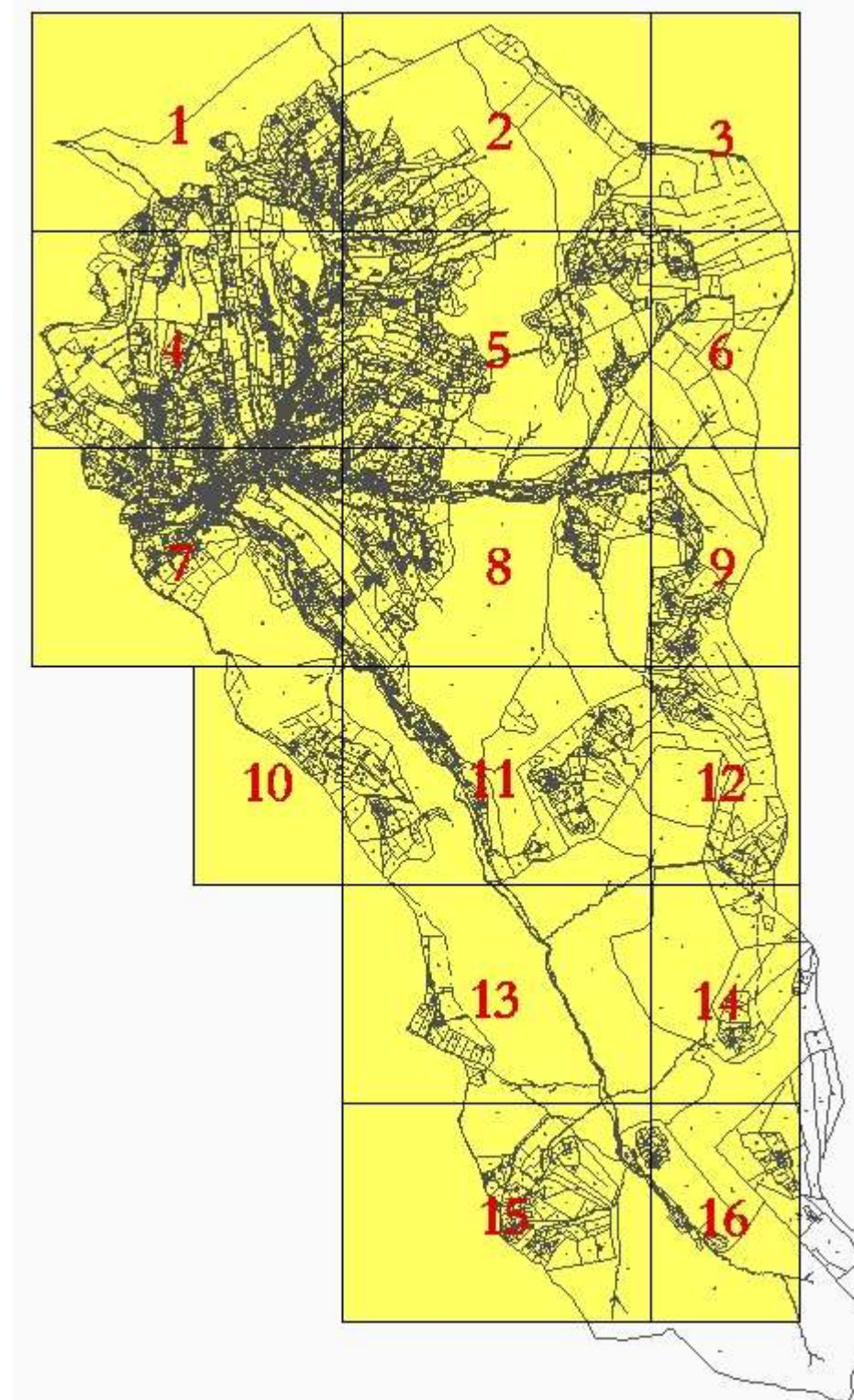


**I.B.b)Hlavní výkres**

**1 : 5 000**

**I.B.b.1) Hlavní výkres - Urbanistická koncepce**

Legenda + výřez č. 1 až 16 výkresu





**I.B.c) Výkres veřejně prospěšných staveb, opatření  
a asanací**

Legenda + výřez 7 výkresu

**1 : 5 000**

