

LEGENDA VÝKRESU I./B.4. - ZMĚNA Č. 3

PLOCHY A KORIDORY S MOŽNOSTÍ VYVLASTNĚNÍ

SK-Z..	PLOCHY PRO STAVBY DOPRAVNÍ A TECHNICKÉ INFRASTRUKTURY (KORIDORY SMÍŠENÉ BEZ ROZLIŠENÍ)
KZ-O..	PLOCHY PRO STAVBY TECHNICKÉ INFRASTRUKTURY A STAVBY KE SNIŽOVÁNÍ OHROŽENÍ ÚZEMÍ ŽIVELNÝMI POHROMAMI

VEŘEJNĚ PROSPĚŠNÁ OPATŘENÍ S MOŽNOSTÍ VYVLASTNĚNÍ

ZALOŽENÍ PRVKŮ ÚZEMNÍHO SYSTÉMU EKOLOGICKÉ STABILITY (ÚSES)

NRBC..	NADREGIONÁLNÍ BIOCENTRUM - FUNKČNÍ
NRBK..	NADREGIONÁLNÍ BIODOR - FUNKČNÍ
NRBK..	NADREGIONÁLNÍ BIODOR - NEFUNKČNÍ
LBC..	LOKÁLNÍ BIOCENTRUM - NEFUNKČNÍ
LBK..	LOKÁLNÍ BIODOR - NEFUNKČNÍ

PLOCHY A KORIDORY POUZE S MOŽNOSTÍ UPLATNĚNÍ PŘEDKUPNÍHO PRÁVA

P-Z..	PLOCHY PRO VEŘEJNÁ PROSTRANSTVÍ
-------	---------------------------------

JEVY OSTATNÍ

[Symbol]	HRANICE OBCE TOTOŽNÁ S HRANICÍ ŘEŠENÉHO ÚZEMÍ
----------	---

ZM3/..	KÓD PLOCHY VLOŽENÉ VE ZMĚNĚ Č. 3
X	RUŠENÝ JEV
XX-Z..	KÓD RUŠENÉ PLOCHY

LEGENDA VÝKRESU I./B.4. - PLATNÝ ÚP

PLOCHY A KORIDORY S MOŽNOSTÍ VYVLASTNĚNÍ

SK-Z..	PLOCHY PRO STAVBY DOPRAVNÍ A TECHNICKÉ INFRASTRUKTURY (KORIDORY SMÍŠENÉ BEZ ROZLIŠENÍ)
†Z.. TV-Z.. TE-Z.. KZ-O.. WP-O.. W/O..	PLOCHY PRO STAVBY TECHNICKÉ INFRASTRUKTURY A STAVBY KE SNIŽOVÁNÍ OHROŽENÍ ÚZEMÍ ŽIVELNÝMI POHROMAMI
D-Z.. DS-Z.. DX-Z..	PLOCHY PRO STAVBY DOPRAVNÍ INFRASTRUKTURY
A-M	STAVBY K ASANACÍ

VEŘEJNĚ PROSPĚŠNÁ OPATŘENÍ S MOŽNOSTÍ VYVLASTNĚNÍ

WP-O..	PLOCHY PRO REALIZACI SUCHÉ NÁDRŽE
--------	-----------------------------------

ZALOŽENÍ PRVKŮ ÚZEMNÍHO SYSTÉMU EKOLOGICKÉ STABILITY (ÚSES)

NRBC..	NADREGIONÁLNÍ BIOCENTRUM - FUNKČNÍ
NRBK..	NADREGIONÁLNÍ BIODOR - FUNKČNÍ
NRBK..	NADREGIONÁLNÍ BIODOR - NEFUNKČNÍ
LBC..	LOKÁLNÍ BIOCENTRUM - FUNKČNÍ
LBC..	LOKÁLNÍ BIOCENTRUM - NEFUNKČNÍ
LBK..	LOKÁLNÍ BIODOR - FUNKČNÍ
LBK..	LOKÁLNÍ BIODOR - NEFUNKČNÍ

PLOCHY A KORIDORY POUZE S MOŽNOSTÍ UPLATNĚNÍ PŘEDKUPNÍHO PRÁVA

OVZ.. OH-Z..	PLOCHY PRO STAVBY OBČANSKÉHO VYBAVENÍ
P-Z..	PLOCHY PRO VEŘEJNÁ PROSTRANSTVÍ

ÚZEMNÍ PLÁN KOBEŘICE - ZMĚNA Č. 3

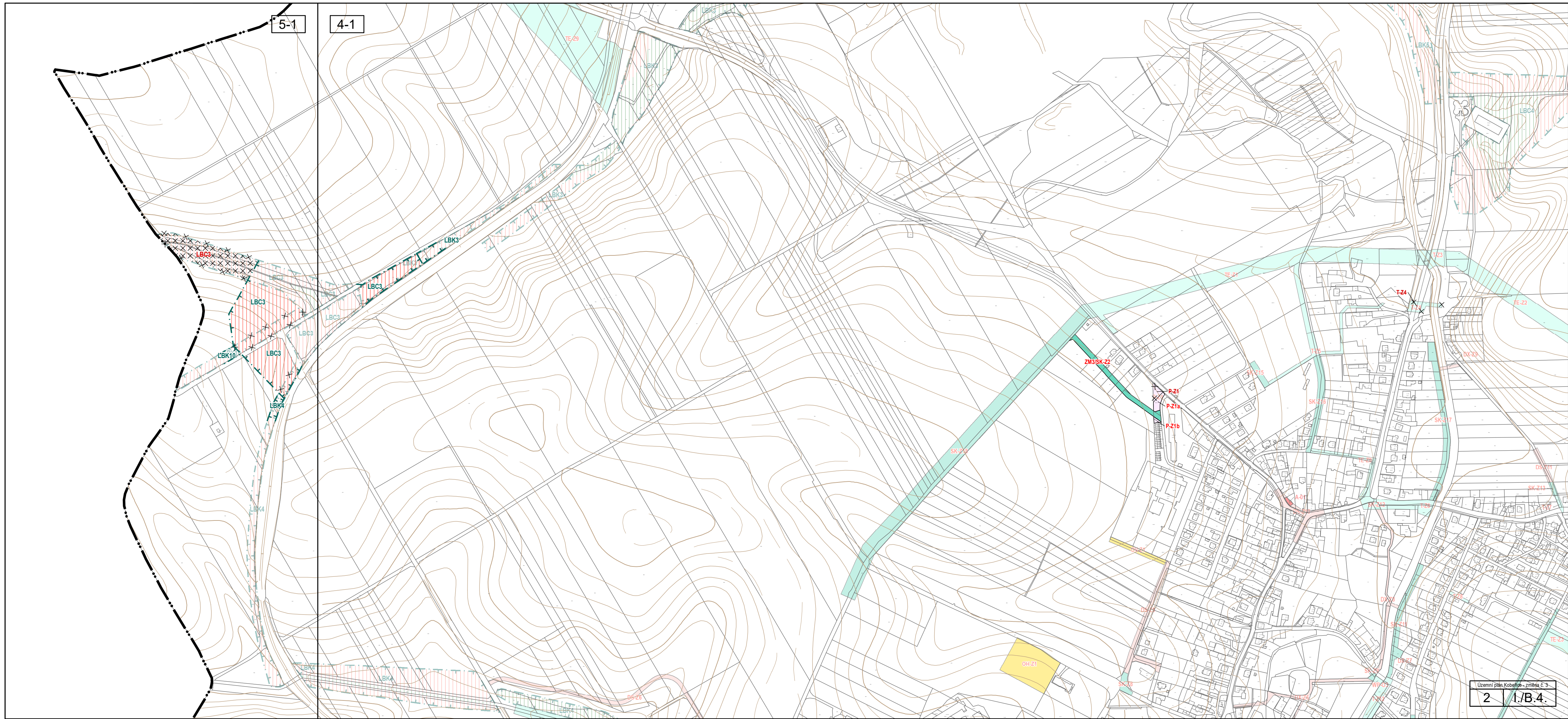
I./B.4. VÝKRES VEŘEJNĚ PROSPĚŠNÝCH STAVEB, OPATŘENÍ A ASANACÍ

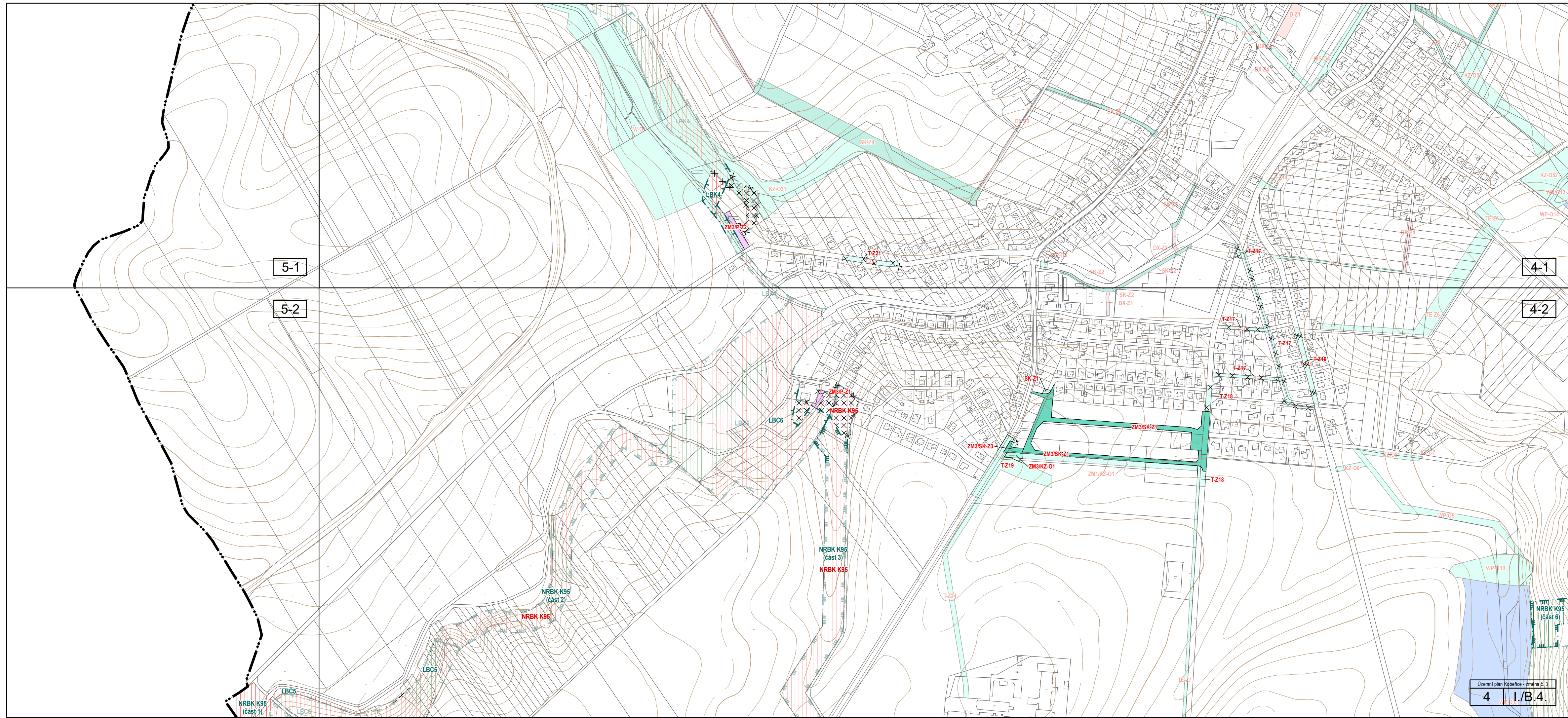
Opava 5-0	Opava 4-0	Opava 3-0	
Opava 5-1	Opava 4-1 2	Opava 3-1	Opava 2-1
Opava 5-2	Opava 4-2 6	Opava 3-2	Opava 2-2
			5
			7

KLAD MAPOVÝCH LISTŮ 1:5000
VYZNAČENÍ VÝŘEZŮ, VE KTERÝCH SE ZMĚNA PROVÁDÍ

5-1

4-1





5-1

5-2

4-1

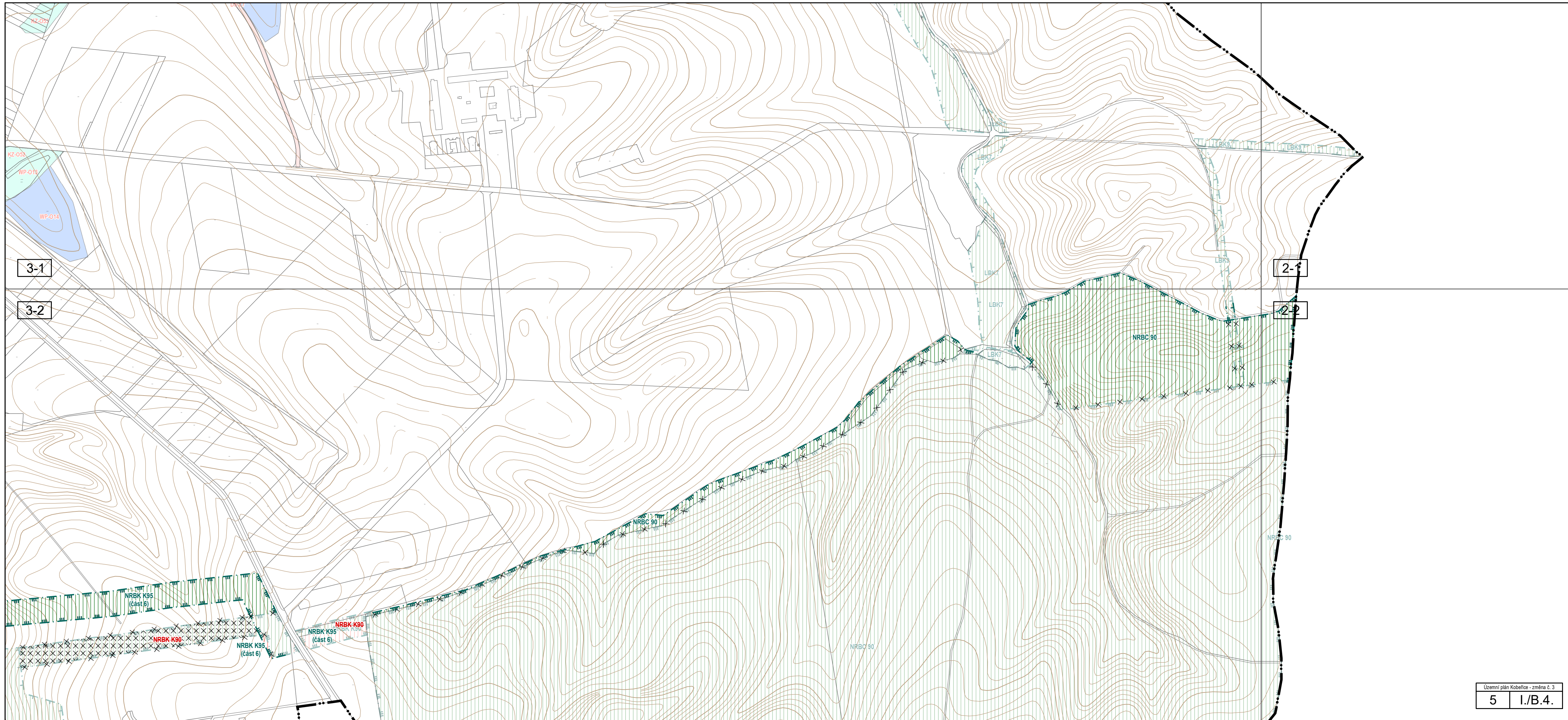
4-2

NRBK K95
(Část 1)

NRBK K95
(Část 2)

NRBK K95
(Část 3)

NRBK K95
(Část 6)



3-1

3-2

2-1

2-2

NRBK K95
(Část 6)

NRBK K90

NRBK K95
(Část 6)

NRBK K95
(Část 6)

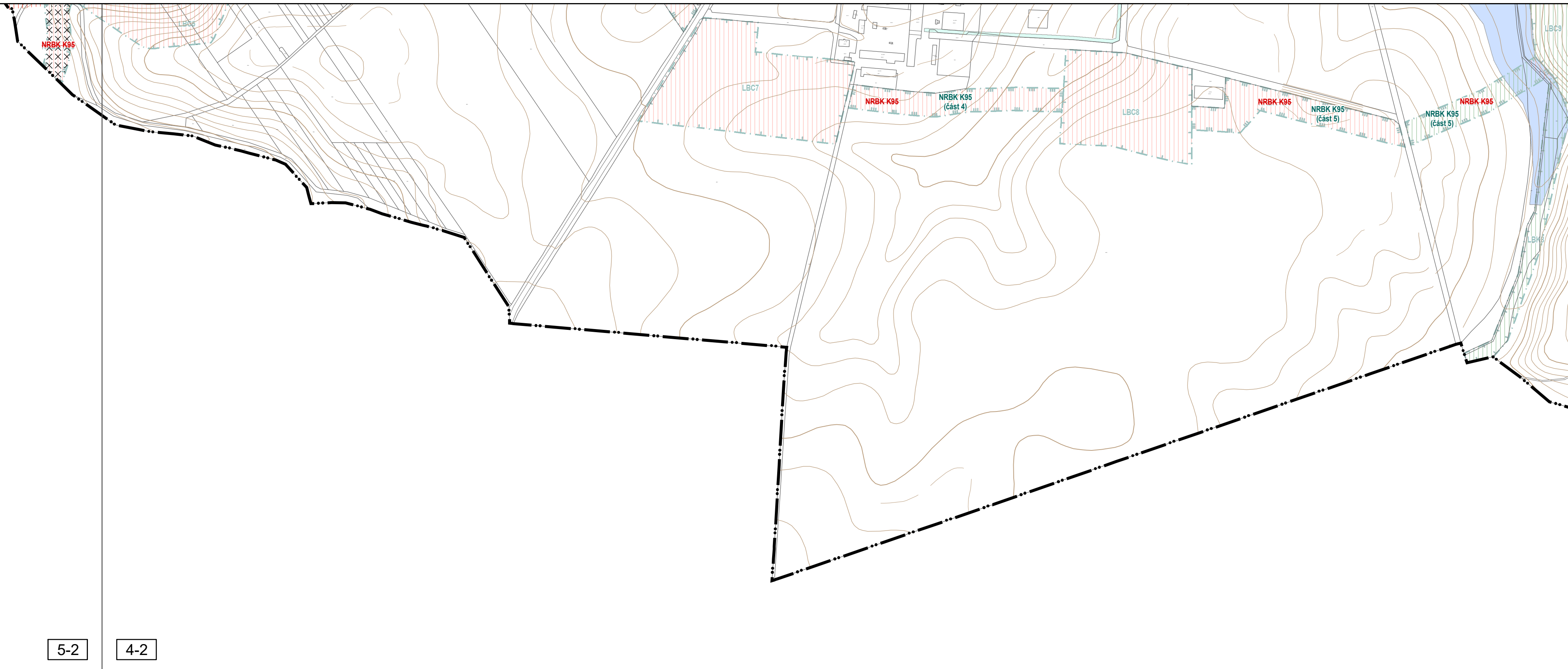
NRBK K90

NRBC 90

NRBC 90

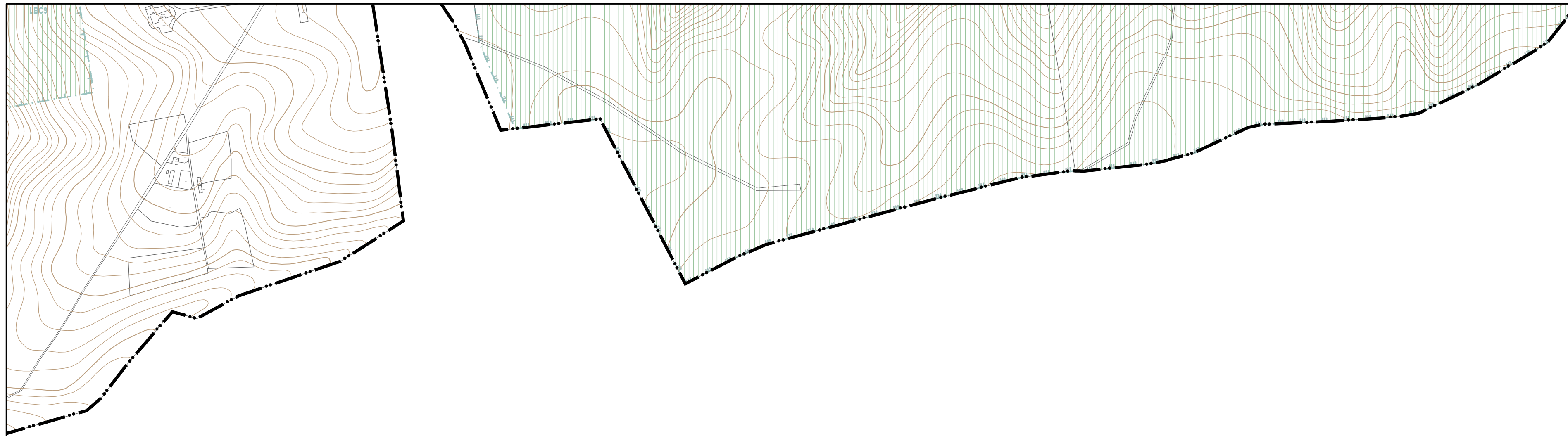
NRBC 90

NRBC 90



5-2

4-2



3-2

2-2