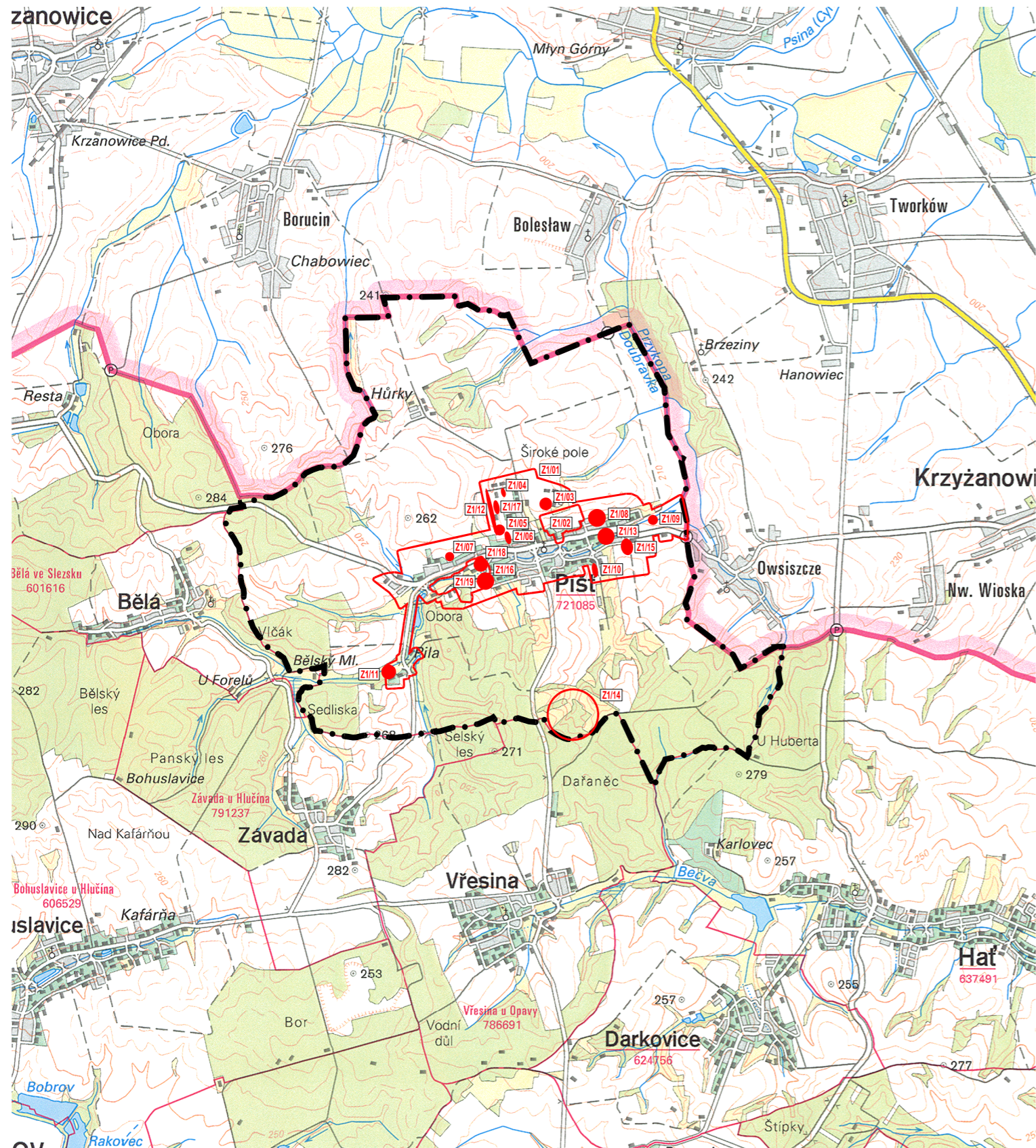
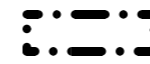


Z1/II/02 VÝKRES ŠIRŠÍCH VZTAHŮ

ÚZEMNÍ PLÁN PÍŠŤ



LEGENDA



HRANICE SPRÁVNÍHO ÚZEMÍ OBCE PÍŠŤ



LOKALITY ŘEŠENÉ ZMĚNOU Č. 1 ÚP PÍŠŤ A JEJICH OZNAČENÍ

Mapový podklad – Mapa základního měřítka ZM 50 © ČÚZK



ZÁZNAM O ÚČINNOSTI

Správní orgán, který změnu územního plánu vydal:
Zastupitelstvo obce Píšť

Datum nabytí účinnosti změny územního plánu:

Pořizovatel:
Městský úřad Hlučín, Odbor výstavby, oddělení strategií a plánování, Mírové náměstí 23, 748 01 Hlučín

Oprávněná úřední osoba pořizovatele:
In. arch. Jan Richter, vedoucí oddělení strategií a plánování

Objednatel:
Obec Píšť, Opavská 58/2, 748 18 Píšť

Zpracovatel:
knesl kyncl architekti s.r.o., Šumavská 416/15, 602 00 Brno

Garant projektu:
doc. Ing. arch. Jakub Kyncl, Ph.D., ČKA 02672

Zpracovatelský tým:
doc. Ing. arch. Jakub Kyncl, Ph.D., Ing. arch. Jiří Knesl, Ing. arch. Bohuš Zoubek, Ing. arch. Jan Špirit, Ing. arch. Jaroslava Soukupová

Název akce:
**ÚZEMNÍ PLÁN PÍŠŤ
ZMĚNA Č. 1**

Název výkresu:
VÝKRES ŠIRŠÍCH VZTAHŮ

knesl kyncl architekti s.r.o.
Šumavská 416/15, 602 00 Brno
tel.: +420 541 592 134
www.knesl-kyncl.com

Datum: 2023

Formát: 420 x 297 mm

Číslo zakázky: 00176_70

Měřítko:
1 : 50 000

Číslo výkresu:
Z1/II/02