

ÚZEMNÍ PLÁN VELKÉ HERALTICE - NÁVRH

HLAVNÍ VÝKRES

STABILIZOVANÝ STAV	NÁVRH ZMĚN ZASTAVITELNÉ PLOCHY	PLOCHY PŘESTAVBY	
			HRANICE ZASTAVĚNÉHO ÚZEMÍ K 05/2008
PLOCHY S ROZDÍLNÝM VYUŽITÍM			
PLOCHY BYDLENÍ			
			PLOCHY BYDLENÍ INDIVIDUÁLNÍHO (BI)
			PLOCHY BYDLENÍ HROMADNÉHO (BH)
PLOCHY REKREACE			
			PLOCHY INDIVIDUÁLNÍ REKREACE - ZAHŘÁDKÁŘSKÉ OSADY (RZ)
			PLOCHY RODINNÉ INDIVIDUÁLNÍ REKREACE - CHATOVÉ LOKALITY (RI)
VEŘEJNÁ INFRASTRUKTURA			
PLOCHY OBČANSKÉHO VYBAVENÍ			
			PLOCHY VEŘEJNÉ VYBAVENOSTI (OV)
			PLOCHY KOMERČNÍCH ZAŘÍZENÍ (OK)
			PLOCHY VEŘEJNÝCH POHŘEBIŠŤ A SOUVISEJÍCÍCH SLUŽEB (OH)
			PLOCHY TĚLOVÝCHOVY A SPORTU (OS)
PLOCHY A KORIDORY DOPRAVNÍ INFRASTRUKTURY			
			PLOCHY A KORIDORY DOPRAVNÍ INFRASTRUKTURY BEZ ROZLIŠENÍ (D)
			PLOCHY SILNIČNÍ DOPRAVY (DS)
			KORIDORY DOPRAVNÍ O ŠÍŘCE TĚLESA KOMUNIKACE (ÚČELOVÁ KOMUNIKACE)
PLOCHY A KORIDORY TECHNICKÉ INFRASTRUKTURY			
			PLOCHY A KORIDORY TECHNICKÉ INFRASTRUKTURY BEZ ROZLIŠENÍ (T)
			PLOCHY PRO VODNÍ HOSPODÁŘSTVÍ (TV)
			PLOCHY PRO ENERGETIKU (TE)
			PLOCHY VEŘEJNÝCH PROSTRANSTVÍ (P)
PLOCHY A KORIDORY SMÍŠENÉHO VYUŽITÍ			
			PLOCHY SMÍŠENÉ OBYTNÉ (SO)
			KORIDORY SMÍŠENÉ BEZ ROZLIŠENÍ (SK)
PLOCHY VÝROBY A SKLADOVÁNÍ			
			PLOCHY VÝROBY A SKLADOVÁNÍ (V)
			PLOCHY DROBNÉ VÝROBY A VÝROBNÍCH SLUŽEB (VD)
			PLOCHY ZEMĚDĚLSKÉ A LESNICKÉ VÝROBY (VZ)
PLOCHY VODNÍ A VODOHOSPODÁŘSKÉ			
			PLOCHY VODNÍ A VODOHOSPODÁŘSKÉ (W)
			VODOHOSPODÁŘSKÉ PLOCHY A KORIDORY (WP)
			VODNÍ TOK OTEVŘENÉHO PROFILU
			VODNÍ TOK UZAVŘENÉHO PROFILU

STAV	NÁVRH	
PLOCHY SÍDELNÍ ZELENĚ		
		PLOCHY PARKŮ, HISTORICKÝCH ZAHRAD (ZP)
		PLOCHY ZELENĚ OSTATNÍ A SPECIFICKÉ (ZX)
		PLOCHY KRAJINNÉ ZELENĚ (KZ)
		PLOCHY PŘÍRODNÍ (P)
		PLOCHY ZEMĚDĚLSKÉ (Z)
		PLOCHY LESNÍ (L)
PLOCHY PRO ÚZEMNÍ SYSTÉM EKOLOGICKÉ STABILITY		
		LOKÁLNÍ BIOCENTRUM
		LOKÁLNÍ BIODOR
OSTATNÍ VÝZNAMNÉ JEVI K AKCEPTACI V ÚZEMÍ		
		HRANICE OBCE
		HRANICE KATASTRÁLNÍ
JEVI OSTATNÍ		
		OCHRANNÉ PÁSMO HŘBITOVA
		PÁSMO OCHRANY PROSTŘEDÍ ČOV (DLE TNV759011)
		ČLENĚNÍ KORIDORU TECHNICKÉ INFRASTRUKTURY

NÁVRH NA ZMĚNU REŽIMU VE VYUŽITÍ ÚZEMÍ

	PLOCHY A KORIDORY ÚZEMNÍCH REZERV S OZNAČENÍM ZPŮSOBU JEJICH VYUŽITÍ (PŘÍSLUŠNÝM KÓDEM VE FIALOVÉ BĚRVE)
	PLOCHY A KORIDORY, VE KTERÝCH JE PROVĚŘENÍ ZMĚN JEJICH VYUŽITÍ ÚZEMNÍ STUDIIJÍ PODMÍNKOU PRO ROZHODOVÁNÍ

Poznámky:
TATO LEGENDA JE NEDÍLNOU SOUČÁSTÍ VÝKRESU

č. I.B.2. HLAVNÍ VÝKRES

Vysvětlivky k významu kódů příslušných ploch - viz. textová část I.A.3

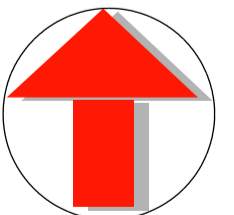
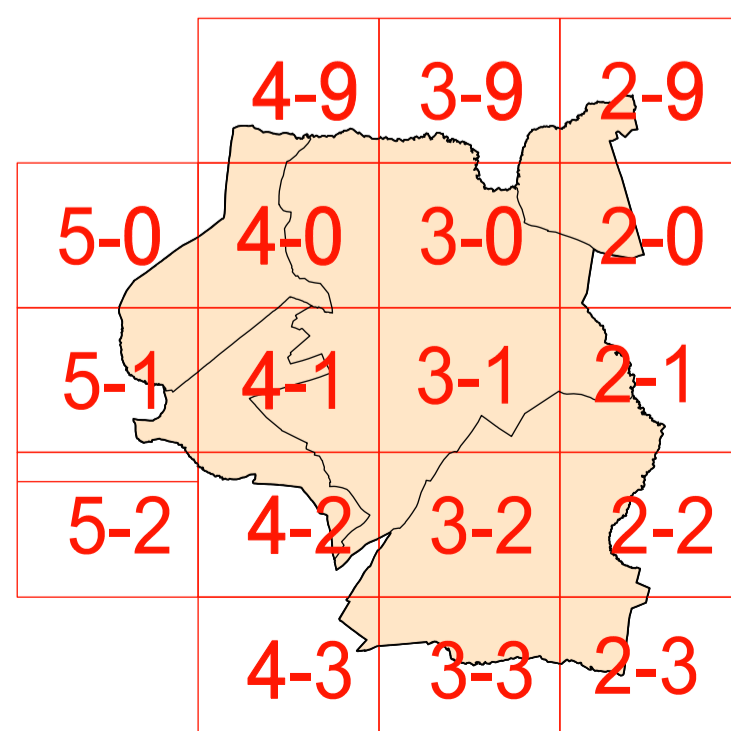
Doplňný polohopis slouží pouze pro tento úkol a je součástí zobrazených jevů územního plánu. Zákes nových staveb byl proveden na základě terénní obchůzky a vydaných ÚR.

Zakreslená poloha doplňného polohopisu je pouze přibližná a informativní a nenahrazuje přesné zaměření katastrálním úřadem!

Jako podklad byly použity digitální katastrální mapy, které poskytla obec Velké Heraltice.

Souřadnicový systém JTSK

Výkres se skládá z 17 mapových sekcí.



		ING. ARCH. JAROSLAV HALUZA	
Hynaisova 3, OSTRAVA - MARIÁNSKÉ HORY, PSČ 70900, tel/fax 596 621 003, IČO 44745729			
OBEC	VELKÉ HERALTICE	ZAK. ČÍSLO	0509
POŘIZOVATEL	MAGISTRÁT MĚSTA OPAVY - ODBOR HLAV. ARCHITEKTA	DATUM	1: 5000
VYPRACOVAL	ING. ARCH. J. HALUZA, UDI MORAVA SPOL.S R.O.	MĚŘITKO	1: 5000
	ING. A. KIMLOVÁ, ARKO SPOL.S R.O.	ČÍS. VÝKRESU	I.B.2.
	RNDR.L.BUREŠ		
	DIGITALIZACE : Z.LOJKOVÁ,P.MAREN		