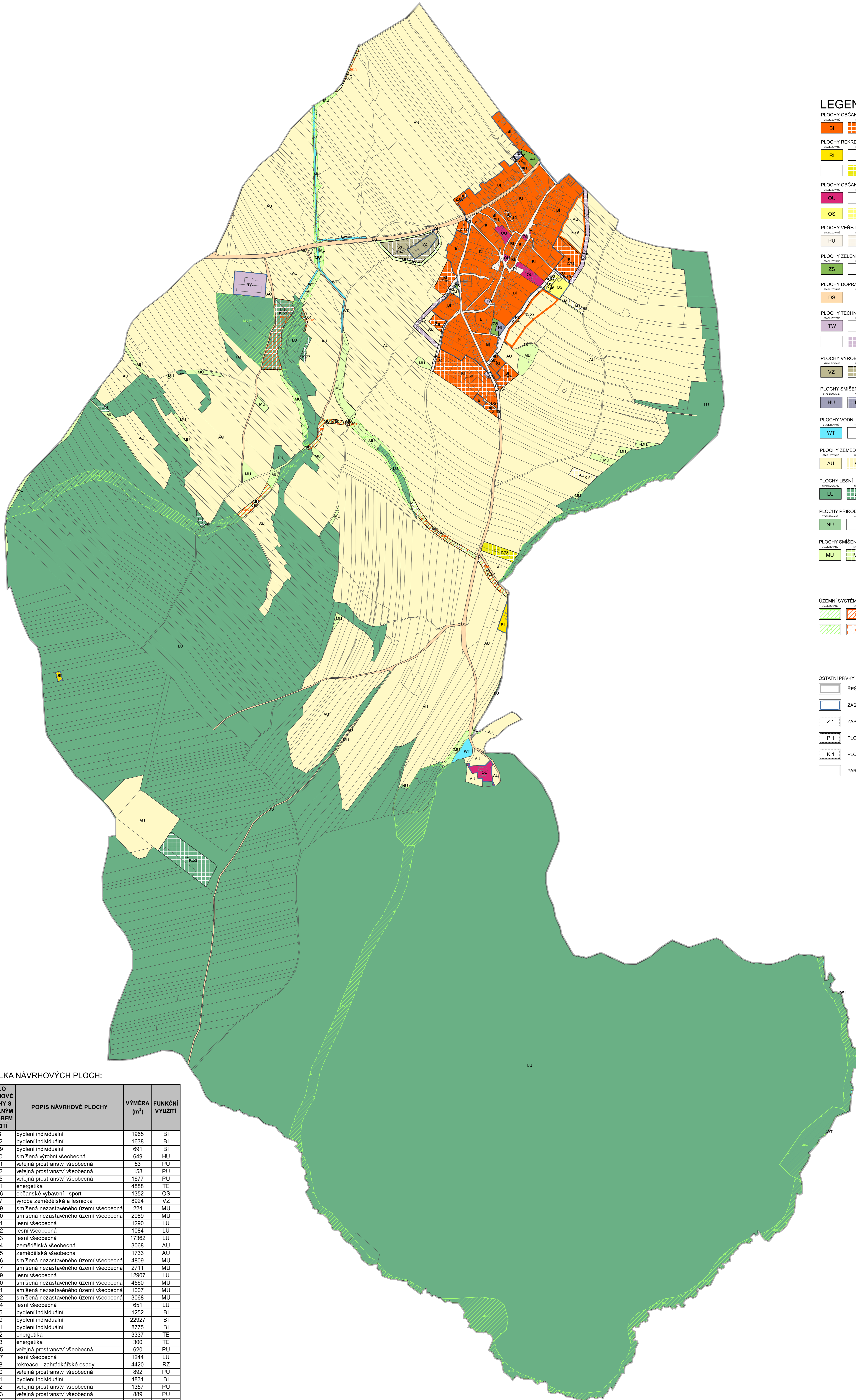
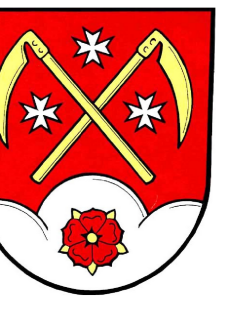


ÚZEMNÍ PLÁN VRŠOVICE

ÚPLNÉ ZNĚNÍ PO VYDÁNÍ ZMĚNY Č.2

HLAVNÍ VÝKRES

1:5 000



LEGENDA:

PLOCHY OBČANSKÉHO VYBAVENÍ

BI R.1 BYDLENÍ INDIVIDUÁLNÍ

PLOCHY REKREACE

RI REKREACE INDIVIDUÁLNÍ

RZ REKREACE - ZAHRADKÁRSKÉ OSADY

PLOCHY OBČANSKÉHO VYBAVENÍ

OU OBČANSKÉ VYBAVENÍ VŠEOBECNÉ

OS OBČANSKÉ VYBAVENÍ - SPORT

PLOCHY VEŘEJNÝCH PROSTRANSTVÍ

PU VEŘEJNÁ PROSTRANSTVÍ VŠEOBECNÁ

PLOCHY ZELENÉ

ZS ZELENĚ SÍDELNÍ OSTATNÍ

PLOCHY DOPRAVNÍ INFRASTRUKTURY

DS DOPRAVA SILNIČNÍ

PLOCHY TECHNICKÉ INFRASTRUKTURY

TW VODNÍ HOSPODÁŘSTVÍ

TE ENERGETIKA

PLOCHY VÝROBY A SKLADOVÁNÍ

VZ VÝROBA ZEMĚDĚLSKÁ A LESNICKÁ

PLOCHY SMÍŠENÉ VÝROBNÍ

HU SMÍŠENÉ VÝROBNÍ VŠEOBECNÉ

PLOCHY VODNÍ A VODOHOSPODÁŘSKÉ

WT VODNÍ A VODNÍCH TOKŮ

PLOCHY ZEMĚDĚLSKÉ

AU ZEMĚDĚLSKÉ VŠEOBECNÉ

PLOCHY LESNÍ

LU LESNÍ VŠEOBECNÉ

PLOCHY PŘÍRODNÍ

NU PŘÍRODNÍ VŠEOBECNÉ

PLOCHY SMÍŠENÉ NEZASTAVĚNÉHO ÚZEMÍ

MU SMÍŠENÉ NEZASTAVĚNÉHO ÚZEMÍ VŠEOBECNÉ

ÚZEMNÍ SYSTÉM EKOLOGICKÉ STABILITY

LOKÁLNÍ BIOCENTRUM

LOKÁLNÍ BIOKORIDOR

OSTATNÍ PRVKY

REŠENÉ ÚZEMÍ

ZASTAVĚNÉ ÚZEMÍ (K 1. 12. 2023)

Z.1 ZASTAVITELNÁ PLOCHA

P.1 PLOCHA PŘESTAVBY

K.1 PLOCHA ZMĚNY V KRAJINĚ

PARCELNÍ KRESBA

TABULKA NÁVRHOVÝCH PLOCH:

ČÍSLO NÁVRHOVÉ PLOCHY S ROZDÍLNÝM ZPŮSOBEM VYUŽITÍ	POPIS NÁVRHOVÉ PLOCHY	VÝMĚRA (m ²)	FUNKČNÍ VYUŽITÍ
Z.6	bydlení individuální	1965	BI
Z.12	bydlení individuální	1638	BI
P.19	bydlení individuální	691	BI
Z.20	smíšená výrobní všeobecná	649	HU
P.31	veřejná prostranství všeobecná	53	PU
Z.32	veřejná prostranství všeobecná	158	PU
Z.35	veřejná prostranství všeobecná	1677	PU
Z.41	energetika	4888	TE
P.46	občanské vybavení - sport	1352	OS
Z.47	výroba zemědělská a lesnická	8924	VZ
K.49	smíšená nezastavěného území všeobecná	224	MU
K.50	smíšená nezastavěného území všeobecná	2969	MU
K.51	lesní všeobecná	1290	LU
K.52	lesní všeobecná	1084	LU
K.53	lesní všeobecná	17362	LU
K.54	zemědělská všeobecná	3068	AU
K.55	zemědělská všeobecná	1733	AU
K.56	smíšená nezastavěného území všeobecná	4809	MU
K.57	smíšená nezastavěného území všeobecná	2711	MU
K.59	lesní všeobecná	12907	LU
K.60	smíšená nezastavěného území všeobecná	4560	MU
K.61	smíšená nezastavěného území všeobecná	1007	MU
K.62	smíšená nezastavěného území všeobecná	3068	MU
K.64	lesní všeobecná	651	LU
Z.65	bydlení individuální	1252	BI
Z.69	bydlení individuální	22927	BI
Z.71	bydlení individuální	8775	BI
Z.72	energetika	3337	TE
Z.73	energetika	300	TE
P.75	veřejná prostranství všeobecná	620	PU
K.77	lesní všeobecná	1244	LU
Z.78	rekreace - zahradkářské osady	4420	RZ
Z.80	veřejná prostranství všeobecná	892	PU
Z.81	bydlení individuální	4831	BI
Z.82	veřejná prostranství všeobecná	1357	PU
P.83	veřejná prostranství všeobecná	889	PU
Z.84	veřejná prostranství všeobecná	3901	PU
P.85	veřejná prostranství všeobecná	626	PU
Z.86	bydlení individuální	1105	BI
Z.87	bydlení individuální	4017	BI
CELKEM		139951	

Příloha č. 2 - 1,2

ZÁZNAM O ÚČINNOSTI	
SPRAVNÍ ORGÁN, KTERÝ ZMĚNU ÚZEMNÍHO PLÁNU VYDAL:	Zastupitelstvo obce Vršovice
POŘADOVÉ ČÍSLO POSLEDNÍ ZMĚNY ÚZEMNÍHO PLÁNU:	2
DATA NABÝTÍ ÚČINNOSTI POSLEDNÍ ZMĚNY ÚZEMNÍHO PLÁNU:	3. 7. 2024
ZODPOVĚDNÁ OSOBA ZODPOVĚDNÝM:	POŘIZOVATEL: Obec Vršovice a územního plánování, Osobně územního plánování JEDNO A PŘÍSLUŠNÉ: Ing. Lukáš Vítavský FUNKCE: referent Osobně územního plánování PODPIS: [Podpis]
Ing. arch. Radoslav Špok	urbanismus, architektura, projekty staveb Povodňová 913, Uherské Hradiště, 68001, IČO: 25020215, telefon: 565 841 574
projekční: Ing. arch. Radoslav Špok	číslo zakázky: 23-11
vypracoval: Mgr. Martin Turčinek	formát: 1200 x 1050
pořizovatel: Magistrát města Opavy, odbor výstavby a územního plánování, Osobně územního plánování	datum: 06/2024
objednatel: Obec Vršovice	mřítko: 1:5000
akce: ÚZEMNÍ PLÁN VRŠOVICE	ÚPLNÉ ZNĚNÍ PO VYDÁNÍ ZMĚNY Č.2
obsah: Hlavní výkres	číslo výkresu: 1.2