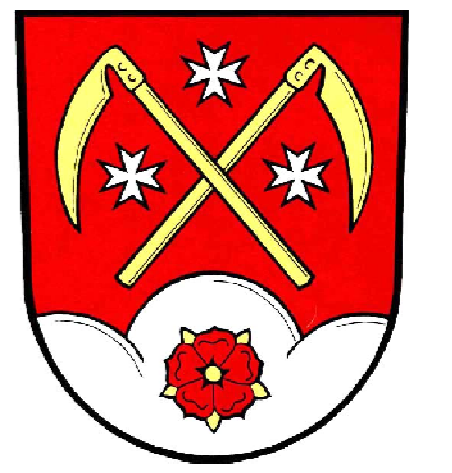
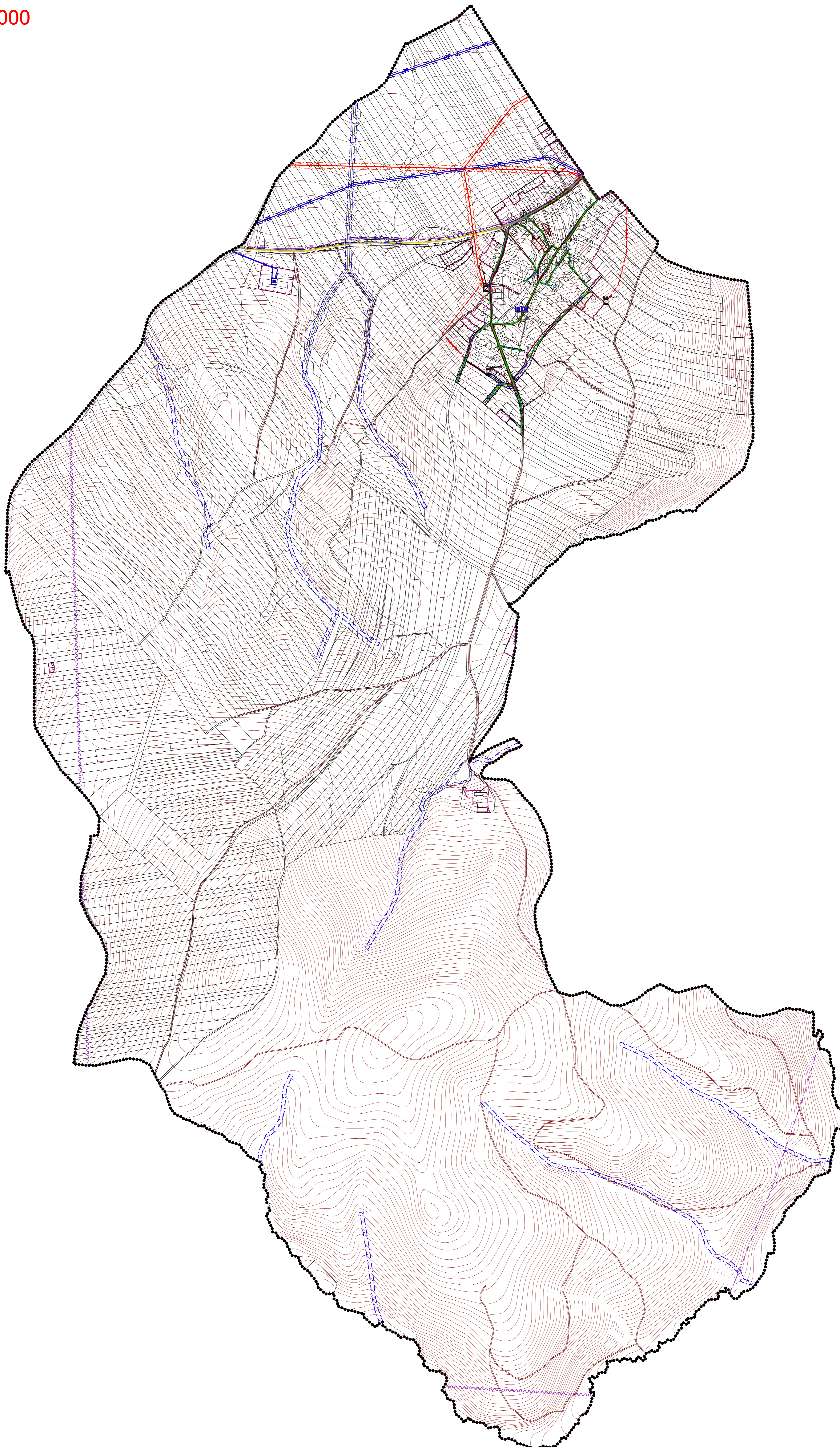


# ÚZEMNÍ PLÁN VRŠOVICE



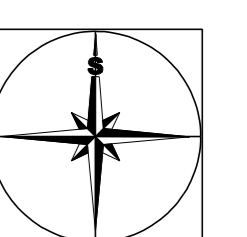
## VÝKRES DOPRAVNÍ A TECHNICKÉ INFRASTRUKTURY

1:5 000



TECHNICKÁ INFRASTRUKTURA	
stav	území
	DÁLKOVÝ VODOVODNÍ RAD
	MÍSTNÍ VODOVOD
	STOKA DEŠŤOVÉ KANALIZACE
	STOKA SPLAŠKOVÉ KANALIZACE
	OP VODOVODNÍHO PŘIVADĚČE
	OPRÁVNĚNÝ PROSTOR PRO SPRÁVU VODNÍHO TOKU
	INVESTICE DO PŮDY ZA ÚČELEM ZLEPŠENÍ PŮDNÍ ÚRODNOSTI - PLOCHA ODVODNĚNÁ
	INVESTICE DO PŮDY ZA ÚČELEM ZLEPŠENÍ PŮDNÍ ÚRODNOSTI - MELIORAČNÍ KANÁLY
	VENKOVNÍ VEDENÍ ELEKTRICKÉ SÍTĚ 22 KV
	KABELOVÉ VEDENÍ ELEKTRICKÉ SÍTĚ 22 KV
	OP VEDENÍ ELEKTRICKÉ SÍTĚ VN
	OP OBJEKTU ELEKTRICKÉ STANICE VN/VN
	STL PLYNOVOD
	KOMUNIKAČNÍ VEDENÍ
	RADIORELEOVÁ TRASA
	ZÁJMŮVÉ ÚZEMÍ ELEKTROKOMUNIKAČNÍHO ZARÍZENÍ MINISTERSTVA OBRANY
	VODOJEM
	ČERPAČÍ STANICE VODÁRENSKÁ
	DISTRIBUČNÍ TRAFOSTANICE STOŽAROVÁ
DOPRAVNÍ INFRASTRUKTURA	
stav	území
	SILNICE III. TŘÍDY
	MÍSTNÍ KOMUNIKACE
	ÚČELOVÁ KOMUNIKACE
	OP SILNICE III. TŘÍDY
	ROZHLEDOVÉ POLE KŘÍŽOVATKY
	PARKOVIŠTĚ
	AUTOBUSOVÁ ZASTÁVKA
	IZOCHRONA DOSTUPNOSTI
	CYKLOTRASA
OSTATNÍ JEVY:	
	REŠENÉ ÚZEMÍ
	ZASTAVĚNÉ ÚZEMÍ K 20.10.2014
	ZASTAVITELNÉ PLOCHY
	PLOCHY PŘESTAVBY
	PARCELNÍ KRESBA

Celé k.ú. Vršovice se nachází v ochranném pásmu leteckých radiových zabezpečovacích zařízení.



<b>VISUALCAD</b> IČO: 25588329 PROJEKČNÍ ÚSTAV PROJEKČNÍ ÚSTAV PROJEKČNÍ ÚSTAV	PORUČITEL: MAGISTRÁT MĚSTA OPAVY ZADAVATEL: VISUALCAD, s.r.o. PROJEKČNÍ ÚSTAV PROJEKČNÍ ÚSTAV PROJEKČNÍ ÚSTAV DIGITÁLNÍ ZPRACOVÁNÍ: ING. MARTIN HAPÁK, ING. LIBOR TRNČÁK	PROJEKČNÍ ÚSTAV: ING. ARCH. RADOŠLAV ŠPOK PROJEKČNÍ ÚSTAV: ING. ARCH. RADOŠLAV ŠPOK PROJEKČNÍ ÚSTAV: ING. ARCH. RADOŠLAV ŠPOK PROJEKČNÍ ÚSTAV: ING. ARCH. RADOŠLAV ŠPOK
<b>ÚZEMNÍ PLÁN VRŠOVICE</b>		10/2014
VÝKRES DOPRAVNÍ A TECHNICKÉ INFRASTRUKTURY		1:5 000
mapový podklad: © Digitální katastrální mapa - poskytnuto Magistrátem města Opavy		II/2