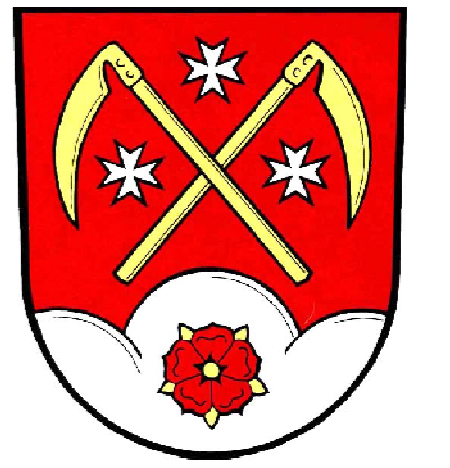


ÚZEMNÍ PLÁN VRŠOVICE

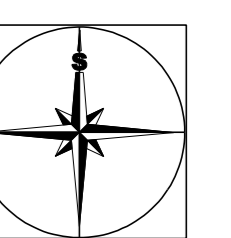
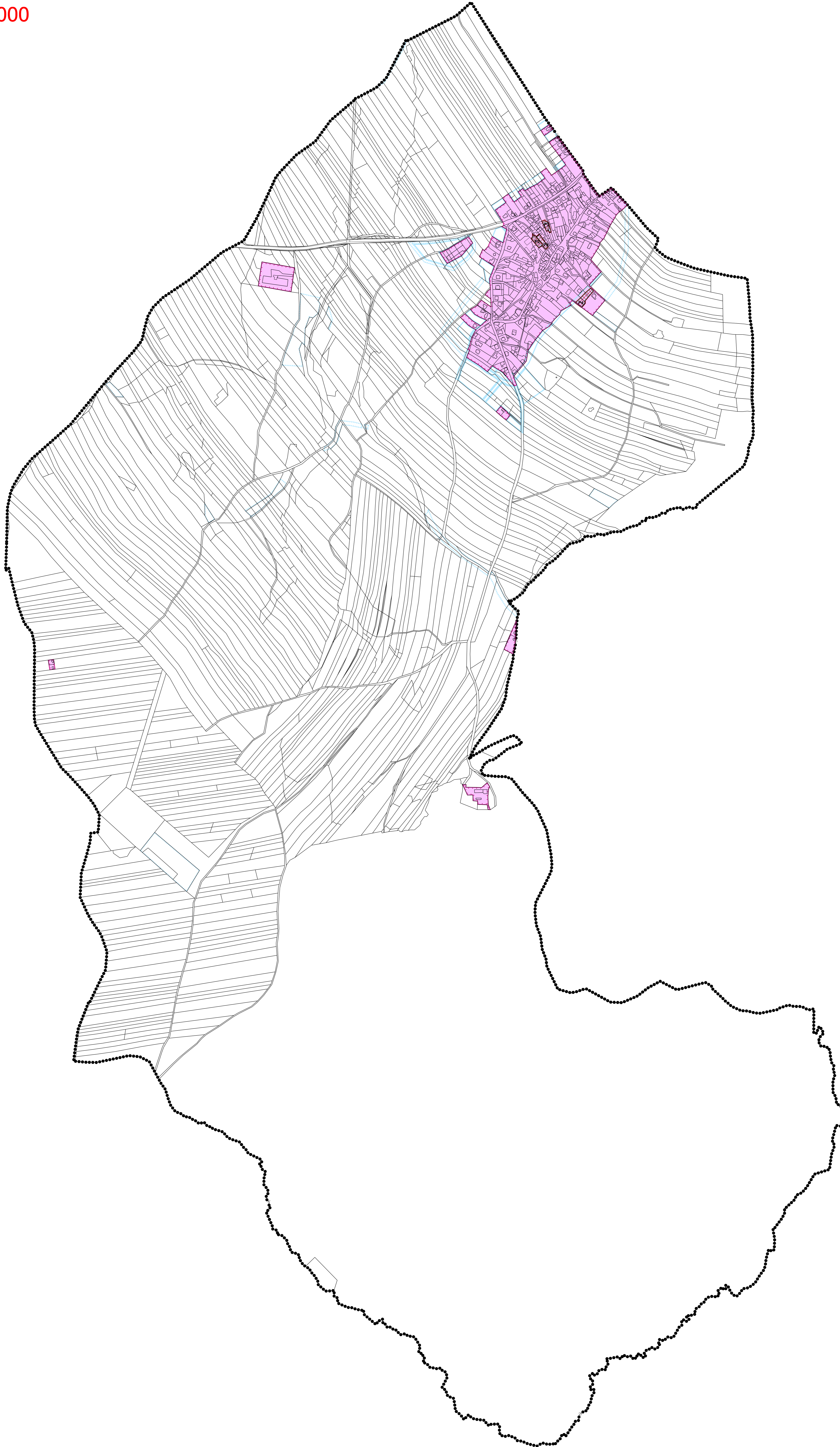


VÝKRES ZÁKLADNÍHO ČLENĚNÍ ÚZEMÍ

1:5 000

LEGENDA:

- REŠENÉ ÚZEMÍ
- PARCELNÍ KRESBA
- ZASTAVĚNÉ ÚZEMÍ K 20.10.2014
- NÁVRHOVÉ PLOCHY - ZASTAVITELNÉ
- NÁVRHOVÉ PLOCHY - OSTATNÍ
- PLOCHY PŘESTAVBY



ZÁZNAM O ÚČINNOSTI	
SPRÁVNÍ ORGÁN, KTERÝ UJEDNĚL PŘIJÍMÁNÍ: ZASTUPITELSTVO OBCE VRŠOVICE	POŘIZOVATEL: MAGISTRÁT MĚSTA OPAVY
OBČI A MĚSTA:	MĚSTO A MĚSTANĚ
DATA VYDÁNÍ:	FORMA:
DATA NÁSTUPU ÚČINNOSTI:	POPRÁV: (včetně všech náležitostí)

POŘIZOVATEL: VISUALCAD s.r.o.	POŘIZOVATEL: MAGISTRÁT MĚSTA OPAVY
DIKTOVATEL: VISUALCAD s.r.o. Proskumova 51, 866 01 Uherské Hradiště, IČO 25568328, DIČ CZ25568328	DIKTOVATEL: ING. ARCH. RADOŠLAV ŠPOK
SOUBOR: 665 008 574	SOUBOR: ING. MARTIN HAPÁK, ING. LIBOR TRNČÁK
OS. JAK.: 072 001 704	OS. JAK.: ING. MARTIN HAPÁK, ING. LIBOR TRNČÁK
OS. JAK.: 072 001 704	OS. JAK.: ING. MARTIN HAPÁK, ING. LIBOR TRNČÁK
OS. JAK.: 072 001 704	OS. JAK.: ING. MARTIN HAPÁK, ING. LIBOR TRNČÁK
OS. JAK.: 072 001 704	OS. JAK.: ING. MARTIN HAPÁK, ING. LIBOR TRNČÁK

PLÁN ÚZEMNÍHO ÚŘADU: ÚZEMNÍ PLÁN VRŠOVICE	DATA VYDÁNÍ: 10/2014
PLÁN ÚZEMNÍHO ÚŘADU: VÝKRES ZÁKLADNÍHO ČLENĚNÍ ÚZEMÍ	MĚRITVO: 1:5 000
PLÁN ÚZEMNÍHO ÚŘADU: VÝKRES ZÁKLADNÍHO ČLENĚNÍ ÚZEMÍ	ČÍSLO VÝKRESU: 11

mapový podklad: © Digitální katastrální mapa - poskytl: Městský úřad Opava