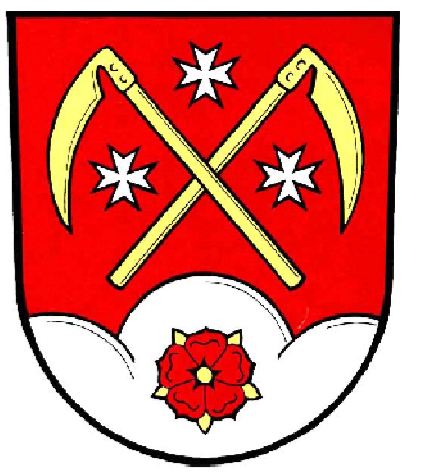
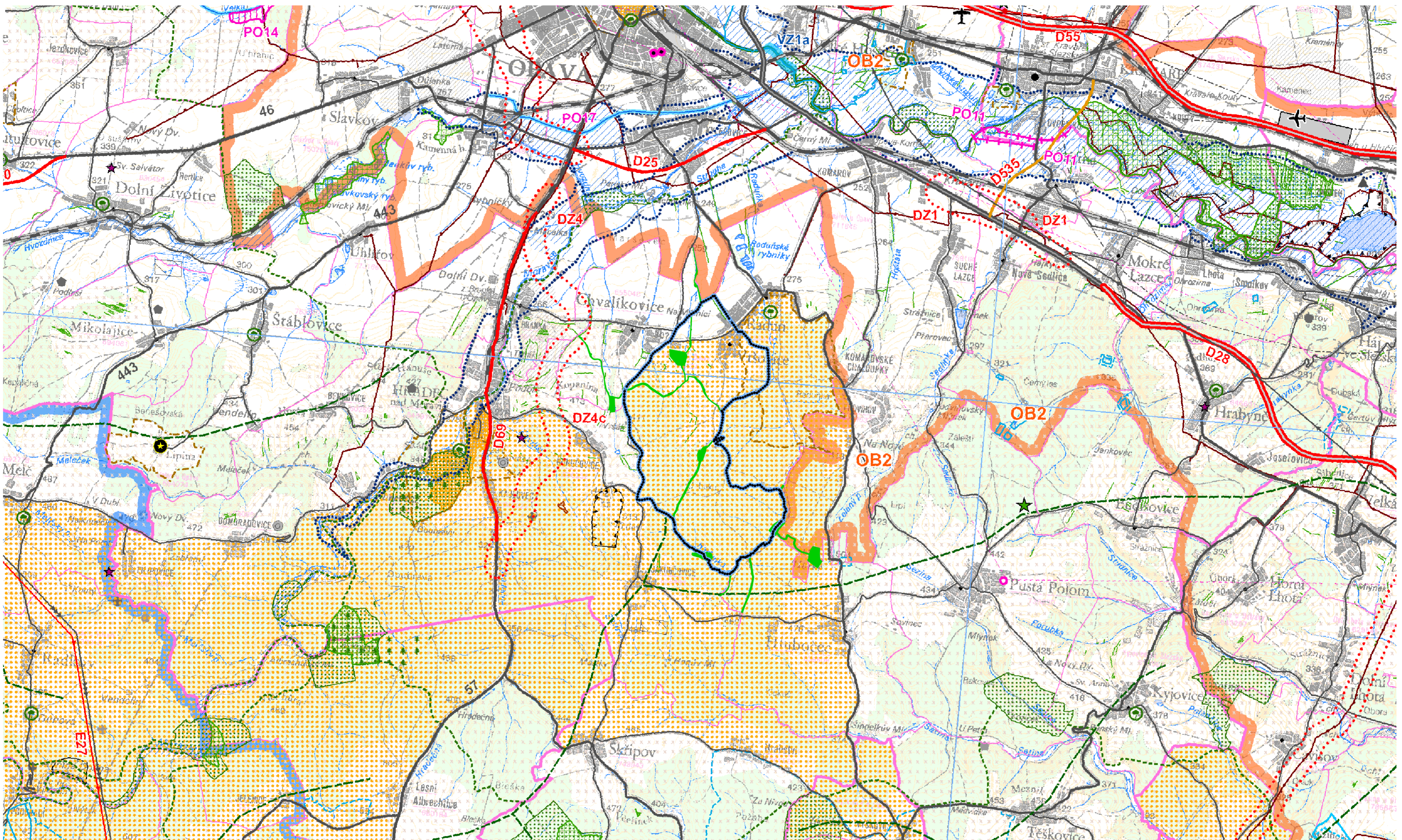


ÚZEMNÍ PLÁN VRŠOVICE

VÝKRES ŠIRŠÍCH VZTAHŮ



1:50 000

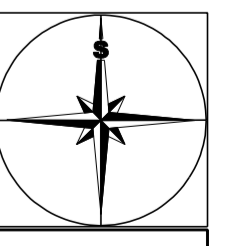


Legenda:

- hranice řešeného území
- prvky ÚSES Vršovice s návazností na okolní obce
- ADMINISTRATIVNĚ SPRÁVNÍ ČLENĚNÍ**
- hranice správního obvodu obce s rozšířenou působností
- hranice správního obvodu obce
- LIMITY VYUŽITÍ ÚZEMÍ**
- Doprava**
- silnice I. třídy - čtyřpruhová
- silnice I. třídy - dvoupruhová
- silnice II. třídy - dvoupruhová
- silnice III. třídy - čtyřpruhová
- celostátní trať
- regionální trať
- železniční vlečka
- železniční stanice, OP železniční tratě
- veřejné letiště
- s mezinárodním provozem
- neveřejné letiště s vnitrostátním provozem
- sportovní
- vzletová a přistávací plocha
- ochranné pásmo vzletové a přistávací dráhy
- Energetika**
- elektrické vedení 400 kV
- elektrické vedení 220 kV
- elektrické vedení 110 kV
- VVTL plynovod
- VTL plynovod
- Spoje**
- radiová stanice
- radiová stanice MV ČR
- televizní vysílač
- páteří radioreléová trasa (ČRa + PČR)

- Odpadové hospodářství**
- skládka
- Kulturní a historické hodnoty**
- městská památková rezervace/zóna > 10 ha
- vesnická památková rezervace/zóna < 10 ha
- OP nemovitých kulturních památek
- území s archeologickými nálezy
- významná sakrální stavba
- historický park a zahrada
- historické krajinné struktury
- Vodní hospodářství**
- vodní plochy
- stanovené záplavové území
- inundace
- OP vodního zdroje I. stupně
- OP vodního zdroje II. stupně - vnitřní
- OP vodního zdroje II. stupně a II. stupně - vnější
- Ochrana přírody a krajiny**
- maloplošné ZCHU > 10 ha
- maloplošné ZCHU < 10 ha
- NATURA 2000**
- evropsky významná lokalita (EVL) > 10 ha
- přírodní park
- území se zvýšenou estetickou hodnotou
- les
- významný krajinný horizont - regionální
- Horninové prostředí**
- dobývací prostor - lžezný > 10 ha
- dobývací prostor - netěžený > 10 ha
- chráněné ložiskové území
- území s předpokládaným výskytem důlních děl > 10 ha
- území s předpokládaným výskytem důlních děl < 10 ha
- Území obrany a bezpečnosti státu**
- zájmové území MO ČR nebo MV ČR

- ŘEŠENÍ ZÚR MSK**
- Rozvojové osy a oblasti**
- OB2** rozv. oblast republikového významu
- Specifické oblasti**
- SOB-N1** spec. obl. nadmístního významu
- Plochy a koridory nadmístního významu**
- DZ4** silniční doprava
- VZ1a** malá varianta v.n. Nové Heřminovy
- koridory a plochy pro soubor doprovodných technických opatření v korytě a údolní nivě řeky Opavy ve vazbě na menší vodní nádrž Nové Heřminovy (VZ1a)
- Územní systém ekologické stability**
- regionální biocentrum
- nadregionální biokoridor
- regionální biokoridor
- ZÁMĚRY PŘEVZATÉ BEZ VĚCNÉ ZMĚNY ZE SCHVÁLENÝCH ÚPN VÚC**
- Veřejně prospěšné stavby**
- Doprava**
- silnice I. třídy - čtyřpruhová
- silnice I. třídy - dvoupruhová
- silnice II. třídy - dvoupruhová
- Vodní hospodářství**
- ochranná hráz nebo jiné opatření
- revitalizace vodního toku
- Energetika**
- elektrické vedení 110 kV
- VTL plynovod
- Územní rezervy**
- Doprava**
- silnice I. třídy - dvoupruhová
- silnice II. třídy - dvoupruhová
- Kódové označení záměrů**
- D132** coprava
- V22** vodovody
- PO23** protipovodňová ochrana
- E1** elektroenergetika



VISUALCAD, s.r.o. IČO: 608 888 574 tel./fax: 572 551 754 e-mail: info@visualcad.cz www.visualcad.cz	PORADYTEL: MAGISTRÁT MĚSTA OPAVY	(Jméno, příjmení, podpis) DATUM VYHOTOVĚNÍ: 10/2014
	ZHOTOVITEL: VISUALCAD, s.r.o. Provozovna 51, 886 01 Uherské Hradiště, IČO 25568329, DIČ CZ25568329	
ÚZEMNÍ PLÁN VRŠOVICE		ČÍSLO VÝKRESU: 114