

## **Obec Písek**

**Zastupitelstvo obce Písek**, příslušné podle ustanovení § 6 odst. 5 písm. c) zákona č. 183/2006 Sb., o územním plánování a stavebním řádu (stavební zákon), ve znění pozdějších předpisů, za použití ustanovení § 55b ve spojení s § 54 stavebního zákona, ustanovení § 171 zákona č. 500/2004 Sb., správní řád, ve znění pozdějších předpisů, a přílohy č. 7 vyhlášky č. 500/2006 Sb., o územně analytických podkladech, územně plánovací dokumentaci a způsobu evidence územně plánovací činnosti,

**vydává usnesením č.: 10/3**

**ze dne: 14. listopadu 2023**

**formou opatření obecné povahy č. j.**

## **Změnu č. 1b územního plánu Písek**



**NÁVRH**  
**ÚZEMNÍ PLÁN**  
**PÍSEK**



**ZMĚNA Č. 1b**

- I. – ZMĚNA Č.1b ÚP PÍSEK
- II. – ODŮVODNĚNÍ ZMĚNY Č. 1b ÚP PÍSEK

URBANISTICKÉ STŘEDISKO OSTRAVA, s.r.o.

LISTOPAD 2023



**OBSAH ZMĚNY Č. 1b ÚP PÍSEK****I. ZMĚNA Č. 1b ÚP PÍSEK - NÁVRH (VÝROK)****I.A. TEXTOVÁ ČÁST** (včetně doplňujících tabulek)**I.B. GRAFICKÁ ČÁST** – tisky výřezů výkresů obsahující graficky postižitelné změny, které jsou součástí Změny č.1b ÚP Písek - výkresy:

<b>I.B.a) Výkres základního členění území</b>	<b>1 : 5 000</b>
<b>I.B.b) Hlavní výkres</b>	<b>1 : 5 000</b>
<b>I.B.b.1) Hlavní výkres - Urbanistická koncepce</b>	
<b>I.B.b.2) Hlavní výkres - Koncepce dopravy a technické infrastruktury</b>	
<b>I.B.c) Výkres veřejně prospěšných staveb, opatření a asanací</b>	<b>1 : 5 000</b>

**II. ODŮVODNĚNÍ ZMĚNY Č.1b ÚP PÍSEK****II.A. TEXTOVÁ ČÁST** (včetně doplňujících tabulek)**II.B. GRAFICKÁ ČÁST** – tisky výřezů výkresů obsahujících graficky postižitelné změny, které jsou součástí Změny č.1b ÚP Písek, případně průsvitky jejichž podkladem jsou výřezy výkresů ÚP Písek:

<b>II.B.a) Koordinační výkres</b>	<b>1 : 5 000</b>
<b>II.B.c) Výkres předpokládaných záborů půdního fondu</b>	<b>1 : 5 000</b>

## Výkresy:

<b>II.B.b) Výkres širších vztahů</b>	<b>1 :100 000</b>
<b>II.B.d) Doplňující výkresy</b>	<b>1 : 5 000</b>

I.B.d.1) Výkres dopravy

I.B.d.2) Výkres vodního hospodářství

II.B.d.3) Výkres energetiky a spojů

nebo výřezy těchto výkresů nebyly pro účely Změny č.1b územního plánu Písek zpracovány, změna nemá vliv na řešení problematiky obsažené v těchto výkresech.

Obsah textové části	strana:
<b>I. ZMĚNA Č.1b ÚP PÍSEK (výrok)</b>	
<b>I.A. TEXTOVÁ ČÁST</b> .....	1
<b>I.B. GRAFICKÁ ČÁST</b>	
<b>II. ODŮVODNĚNÍ ZMĚNY Č. 1b ÚP PÍSEK</b>	
<b>II.A. TEXTOVÁ ČÁST</b>	
II. POSTUP POŘÍZENÍ ZMĚNY Č.1b ÚZEMNÍHO PLÁNU.....	1
II.A.a) VYHODNOCENÍ KOORDINACE VYUŽÍVÁNÍ ÚZEMÍ Z HLEDISKA ŠIRŠÍCH ÚZEMNÍCH VZTAHŮ .....	2
II.A.b) VYHODNOCENÍ SPLNĚNÍ POŽADAVKŮ OBSAŽENÝCH V ROZHODNUTÍ ZASTUPITELSTVA OBCE O OBSAHU ZMĚNY Č. 1 ÚP PÍSEK POŘIZOVANÉ ZKRÁCENÝM POSTUPEM A POKYŇŮ PRO ÚPRAVU NÁVRHU ZMĚNY Č. 1 ÚP PÍSEK PO VEŘEJNÉM PROJEDNÁNÍ .....	2
II.A.b.1 VYHODNOCENÍ SPLNĚNÍ POŽADAVKŮ VYPLÝVAJÍCÍCH Z NÁVRHU OBSAHU ZMĚNY Č. 1 ÚP PÍSEK.....	2
II.A.b.2 VYHODNOCENÍ SPLNĚNÍ POŽADAVKŮ NA ÚPRAVU NÁVRHU ZMĚNY Č. 1 ÚP PÍSEK PO VEŘEJNÉM PROJEDNÁNÍ A JEJÍ DOKONČENÍ JAKO ZMĚNA Č. 1b ÚP PÍSEK .....	4
II.A.c) VÝČET ZÁLEŽITOSTÍ NADMÍSTNÍHO VÝZNAMU, KTERÉ NEJSOU ŘEŠENY V ZÁSADÁCH ÚZEMNÍHO ROZVOJE, S ODŮVODNĚNÍM POTŘEBY JEJICH VYMEZENÍ.....	7
II.A.d) VÝČET PRVKŮ REGULAČNÍHO PLÁNU S ODŮVODNĚNÍM JEJICH VYMEZENÍ.....	7
II.A.e) VYHODNOCENÍ PŘEDPOKLÁDANÝCH DŮSLEDKŮ NAVRHOVANÉHO ŘEŠENÍ NA ZEMĚDĚLSKÝ PŮDNÍ FOND A POZEMKY URČENÉ K PLNĚNÍ FUNKCE LESA .....	7
II.A.e.1 ÚVOD, PODKLADY .....	7
II.A.e.2 KVALITA ZEMĚDĚLSKÝCH POZEMKŮ .....	7
II.A.e.3 ZÁBOR PŮDY PODLE ZMĚNY Č.1b ÚP PÍSEK.....	8
II.A.e.4 ZÁBOR ZEMĚDĚLSKÝCH POZEMKŮ PRO ÚZEMNÍ SYSTÉM EKOLOGICKÉ STABILITY .....	8
II.A.e.5 POSOUZENÍ ZÁBORU ZEMĚDĚLSKÝCH POZEMKŮ.....	8
II.A.e.6 DOPAD NAVRŽENÉHO ŘEŠENÍ NA POZEMKY URČENÉ K PLNĚNÍ FUNKCÍ LESA.....	8
II.A.f) VÝSLEDEK PŘEZKOUMÁNÍ ÚZEMNÍHO PLÁNU PÍSEK A JEHO ZMĚNY Č. 1b .....	8
II.A.f.1 VÝSLEDEK PŘEZKOUMÁNÍ ÚZEMNÍHO PLÁNU A JEHO ZMĚNY Č. 1b S POLITIKOU ÚZEMNÍHO ROZVOJE A ÚZEMNĚ PLÁNOVACÍ DOUKUMENTACÍ VYDANOU KRAJEM.....	9
II.A.f.2 VÝSLEDEK PŘEZKOUMÁNÍ ZMĚNY Č. 1b ÚZEMNÍHO PLÁNU PÍSEK S CÍLI A ÚKOLY ÚZEMNÍHO PLÁNOVÁNÍ, ZEJMÉNA S POŽADAVKY NA OCHRANU ARCHITEKTONICKÝCH A URBANISTICKÝCH HODNOT ÚZEMÍ A POŽADAVKY NA OCHRANU NEZASTAVĚNÉHO ÚZEMÍ .....	14
II.A.f.3 VÝSLEDEK PŘEZKOUMÁNÍ ZMĚNY Č. 1b ÚZEMNÍHO PLÁNU PÍSEK S POŽADAVKY STAVEBNÍHO ZÁKONA A JEHO PROVÁDĚCÍCH PRÁVNÍCH PŘEDPISŮ .....	14
II.A.f.4 VÝSLEDEK PŘEZKOUMÁNÍ ÚZEMNÍHO PLÁNU A JEHO ZMĚNY Č. 1b S POŽADAVKY ZVLÁŠTNÍCH PRÁVNÍCH PŘEDPISŮ A SE STANOVISKY DOTČENÝCH ORGÁNŮ PODLE ZVLÁŠTNÍCH PRÁVNÍCH PŘEDPISŮ, POPŘÍPADĚ S VÝSLEDKEM ŘEŠENÍ ROZPORŮ ...	14
II.A.g) ZPRÁVA O VYHODNOCENÍ VLIVŮ NA UDRŽITELNÝ ROZVOJ ÚZEMÍ OBSAHUJÍCÍ ZÁKLADNÍ INFORMACE O VÝSLEDKÁCH TOHOTO VYHODNOCENÍ VČETNĚ VÝSLEDKŮ VYHODNOCENÍ VLIVŮ NA ŽIVOTNÍ PROSTŘEDÍ.....	15
II.A.h) STANOVISKO KRAJSKÉHO ÚŘADU PODLE § 50 ODST. 5 K NÁVRHU KONCEPCE PODLE § 10g ZÁKONA O POSUZOVÁNÍ VLIVŮ NA ŽIVOTNÍ PROSTŘEDÍ.....	15
II.A.i) SDĚLENÍ JAK BYLO STANOVISKO PODLE § 50 ODST. 5 STAVEBNÍHO ZÁKONA ZOHLEDNĚNO, S UVEDENÍM ZÁVAŽNÝCH DŮVODŮ, POKUD NĚKTERÉ POŽADAVKY NEBO PODMÍNKY ZOHLEDNĚNY NEBYLY .....	15
II.A.j) KOMPLEXNÍ ZDŮVODNĚNÍ PŘIJATÉHO ŘEŠENÍ VČETNĚ VYBRANÉ VARIANTY .....	15
II.A.j.1 VYMEZENÍ ZASTAVĚNÉHO ÚZEMÍ.....	15
II.A.j.2 ZÁKLADNÍ KONCEPCE ROZVOJE ÚZEMÍ OBCE, OCHRANY A ROZVOJE JEHO HODNOT .....	16
II.A.j.3 URBANISTICKÁ KONCEPCE, VČETNĚ URBANISTICKÉ KOMPOZICE, VYMEZENÍ PLOCH S ROZDÍLNÝM ZPŮSOBEM VYUŽITÍ, ZASTAVITELNÝCH PLOCH, PLOCH PŘESTAVBY A SYSTÉMU SÍDELNÍ ZELENĚ.....	16
II.A.j.4 KONCEPCE VEŘEJNÉ INFRASTRUKTURY, VČETNĚ PODMÍNEK PRO JEJÍ UMÍSTOVÁNÍ .....	16
II.A.j.5 KONCEPCE USPOŘÁDÁNÍ KRAJINY, VČETNĚ VYMEZENÍ PLOCH S ROZDÍLNÝM ZPŮSOBEM VYUŽITÍ, PLOCH ZMĚN V KRAJINĚ A STANOVENÍ PODMÍNEK PRO JEJICH VYUŽITÍ, ÚZEMNÍHO SYSTÉMU EKOLOGICKÉ STABILITY, PROSTUPNOSTI KRAJINY, PROTIEROZNÍCH OPATŘENÍ, OCHRANY PŘED POVODNĚMI, REKREACE, DOBÝVÁNÍ LOŽISEK NEROSTNÝCH SUROVIN A PODOBNĚ .....	17
II.A.j.6 STANOVENÍ PODMÍNEK PRO VYUŽITÍ PLOCH S ROZDÍLNÝM ZPŮSOBEM VYUŽITÍ .....	17
II.A.j.7 VYMEZENÍ VEŘEJNĚ PROSPĚŠNÝCH STAVEB, VEŘEJNĚ PROSPĚŠNÝCH OPATŘENÍ, STAVEB A OPATŘENÍ K ZAJIŠŤOVÁNÍ OBRANY A BEZPEČNOSTI STÁTU A PLOCH PRO ASANACI, PRO KTERÉ LZE PRÁVA K POZEMKŮM A STAVBÁM VYVLASTNIT .....	18
II.A.j.8 VYMEZENÍ DALŠÍCH VEŘEJNĚ PROSPĚŠNÝCH STAVEB A VEŘEJNÝCH PROSTRANSTVÍ, PRO KTERÉ LZE UPLATNIT PŘEDKUPNÍ PRÁVO .....	18
II.A.j.9 VYMEZENÍ PLOCH A KORIDORŮ ÚZEMNÍCH REZERV A STANOVENÍ MOŽNÉHO BUDOUCÍHO VYUŽITÍ VČETNĚ PODMÍNEK PRO JEHO PROVĚŘENÍ .....	18
II.A.j.10 VYMEZENÍ PLOCH A KORIDORŮ, VE KTERÝCH JE ROZHODOVÁNÍ O ZMĚNÁCH V ÚZEMÍ PODMÍNĚNO ZPRACOVÁNÍM ÚZEMNÍ STUDIE .....	18
II.A.j.11 VYMEZENÍ PLOCH A KORIDORŮ, VE KTERÝCH JE ROZHODOVÁNÍ O ZMĚNÁCH V ÚZEMÍ PODMÍNĚNO VYDÁNÍM REGULAČNÍHO PLÁNU, ZADÁNÍ REGULAČNÍHO PLÁNU .....	18
II.A.j.12 STANOVENÍ POŘADÍ ZMĚN V ÚZEMÍ (ETAPIZACE) .....	18
II.A.j.13 VYMEZENÍ ARCHITEKTONICKY NEBO URBANISTICKY VÝZNAMNÝCH STAVEB .....	18
II.A.k) VYHODNOCENÍ ÚČELNÉHO VYUŽITÍ ZASTAVĚNÉHO ÚZEMÍ A VYHODNOCENÍ POTŘEBY VYMEZENÍ ZASTAVITELNÝCH PLOCH .....	18
II.A.l) ROZHODNUTÍ O NÁMITKÁCH VČETNĚ SAMOSTATNÉHO ODŮVODNĚNÍ.....	19
II.A.m) VYHODNOCENÍ PŘIPOMÍNEK UPLATNĚNÝCH V RÁMCI PROJEDNÁNÍ DLE § 52 STAVEBNÍHO ZÁKONA .....	19
<b>II.B. ODŮVODNĚNÍ ZMĚNY Č.1b ÚP PÍSEK – GRAFICKÁ ČÁST</b>	
<b>PŘÍLOHY ODŮVODNĚNÍ:</b>	
PŘÍLOHA Č. 1 - TEXT S VYZNAČENÍM ZMĚN,	
PŘÍLOHA Č. 2 - POSOUZENÍ ZMĚNY VLIVU NÁVRHU ZMĚNY Č. 1b ÚZEMNÍHO PLÁNU PÍSEK NA MIGRAČNÍ PROSTUPNOST VYBRANÝCH ZVLÁŠTĚ CHRÁNĚNÝCH DRUHŮ VELKÝCH SAVCŮ,	
PŘÍLOHA Č. 3 - PROTOKOL O ŘEŠENÍ ŽÁDOSTI NA ZMĚNU BPEJ POZEMKU PARC. Č. PK 2861 V K.Ú. PÍSEK U JABLUNKOVA .	

## I. ZMĚNA Č.1b ÚP PÍSEK (VÝROK)

### I.A. TEXTOVÁ ČÁST

Textová část Územního plánu Písek, jeho úplného znění po Změně č. 1a, se mění takto:

- Z obsahu dokumentace Úplného znění ÚP Písek po Změně č. 1a se vypouští z části odůvodnění: "II.A. TEXTOVÁ ČÁST (doplňující tabulky a schémata jsou vloženy do textové části, jejich číslování odpovídá členění textové části)" v celém rozsahu.  
Z obsahu části "II.B. GRAFICKÁ ČÁST" se vypouští výkresy:
 

II.B.b)	Výkres širších vztahů	1 : 100 000
II.B.c)	Výkres předpokládaných záborů půdního fondu	1 : 5 000
II.B.d)	Doplňující výkresy	1 : 5 000
	I.B.d.1) Výkres dopravy	
	I.B.d.2) Výkres vodního hospodářství	
	I.B.d.3) Výkres energetiky a spojů	

 Dále se z obsahu dokumentace vypouští část: "III. VYHODNOCENÍ PŘEDPOKLÁDANÝCH VLIVŮ ÚZEMNÍHO PLÁNU NA UDRŽITELNÝ ROZVOJ ÚZEMÍ" v celém rozsahu.
- V kapitole I.A.a) v bodě 2. se datum "31. 12. 2020" nahrazuje datem "10. 1. 2023" a upravený text zní: "2. Zastavěné území je vymezeno k 10. 1. 2023."  
Dále se z tohoto bodu vypouští výkres "II.B.a) Koordinační výkres".
- V kapitole I.A.c) se označení tabulky "č. I.A.c.1)" upravuje a upravené označení tabulky je: "tabulka č. I.A.c.1.a)".  
Dále se z obsahu této tabulky vypouští zastavitelná plocha "1/Z8" a "1/Z9" v celém rozsahu a výměra zastavitelné plochy "1/Z19" se upravuje z "0,31" na "0,16".
- V kapitole I.A.c) za tabulku č. I.A.c.1.a) se doplňuje tabulka č. I.A.c.1.b) zastavitelných ploch navržených Změnou č.1b ÚP Písek v tomto rozsahu:
 

5.	tabulka č.: I.A.c.1b)
----	-----------------------

### ZASTAVITELNÉ PLOCHY vymezené Změnou č. 1b Územního plánu PÍSEK

plocha číslo	katastrální území <sup>1)</sup>	typ plochy s rozdílným využitím území	podmínky realizace RP/ÚS/DOP <sup>2)</sup>	výměra v ha
1/Z 8b		SV – smíšená obytná – vesnická	-	0,15
1/Z 20b		BR – bydlení – individuální v rodinných domech – v rozptýlu	-	0,13
1/Z 22		BR – bydlení – individuální v rodinných domech – v rozptýlu	-	0,02
1/Z 28		SV – smíšená obytná – vesnická	-	0,25
1/Z 30		OV – občanské vybavení	-	0,13
1/Z 36		DS – dopravní infrastruktura – silniční	-	0,03

<sup>1)</sup> Všechny zastavitelné plochy se nacházejí v k.ú. Písek u Jablunkova.

<sup>2)</sup> Uvede se RP, ÚS nebo DOP, je-li realizace výstavby podmíněna vydáním regulačního plánu (RP), zpracováním územní studie (ÚS) nebo dohodou o parcelaci (DOP)."

- V kapitole I.A.c) se z bodu 2.1. vypouští výkres "II.B.a) Koordinační výkres".
- V kapitole I.A.d) v podkapitole "d.2) TECHNICKÉ VYBAVENÍ", "d.2.1) Vodní hospodářství", "d.2.1.3) Vodní režim" se za odstavec "2.2.1.2." doplňuje nový odstavec "2.2.1.3", který zní:

"2.2.1.3 Pro revitalizaci Olše je vymezen koridor, který je nutno respektovat. V tomto koridoru je přípustné realizovat úpravy stavební povahy (např. zprůchodnění a opravy spádových objektů, úprava objektů na účinnou drsnost apod.)", v souladu s požadavkem Povodí Odry, s.p.

- V kapitole I.A.f) z podkapitoly "f.2) Použité pojmy" vypouští odstavce "2.11.", "2.12." a "2.14." v celém rozsahu a odstavce "2.14." až "2.18." se stávají odstavci "2.11." až "2.15".  
Dále se z textu odstavce "2.15." vypouští text umístěný v závorce, který zní: "... (o rozměru hrací plochy 20 x 40 m)".
- V kapitole I.A.f) v podkapitole "f.3) Obecně závazné podmínky pro využití území" se v odstavci "3.4." z textu 6. odrážky vypouští část textu umístěná v závorce, který zní: "... (tyto stavby budou povoleny pouze tehdy, bude-li prokázán jejich nezbytný společenský význam a nemožnost vedení mimo plochy ÚSES)".  
Z textu 8. odrážky vypouští část textu umístěná za čárkou, který zní: "..., bude-li prokázán jejich nezbytný společenský význam a nemožnost provedení mimo plochy ÚSES)".  
Z textu 9. odrážky vypouští část textu umístěná v závorce, který zní: "... (bude-li prokázán jejich nezbytný společenský význam)".
- V kapitole I.A.f) v podkapitole "f.4) Podmínky pro využití ploch s rozdílným způsobem využití" se v příložených tabulkách regulace ploch s rozdílným způsobem využití sjednocuje popis oddílů z hlediska přípustnosti staveb, který zní:  
"Využití hlavní  
Využití přípustné  
Využití podmíněně přípustné  
Využití nepřípustné"
- V kapitole I.A.f) v podkapitole "f.4) Podmínky pro využití ploch s rozdílným způsobem využití" se v příložených tabulkách regulace ploch s rozdílným způsobem využití "BR", "OV", "SV" a "ZV" vypouští u komunikací část textu, který zní: "... funkční skupiny C a D".  
U ploch s rozdílným způsobem využití "RH", "RI", "OH" a "OS" se vypouští u komunikací část textu, který zní: "... typu C a D".  
U plochy s rozdílným způsobem využití "NZ" se vypouští u komunikací část textu, který zní: "... třídy C a D".
- V kapitole I.A.f) v podkapitole "f.4) Podmínky pro využití ploch s rozdílným způsobem využití" v příložené tabulce "PLOCHY SYSTÉMU SÍDELNÍ ZELENĚ – Z" v ploše "ZELENĚ PŘÍRODNÍHO CHARAKTERU" se doplňuje oddíl "Využití podmíněně přípustné" v tomto znění:  
"Využití podmíněně přípustné  
- v plochách zasahujících do koridoru pro revitalizaci Olše je přípustné realizovat úpravy stavební povahy (např. zprůchodnění a opravy spádových objektů, úprava objektů na účinnou drsnost apod.)."

- V kapitole I.A.f) v podkapitole "f.4) Podmínky pro využití ploch s rozdílným způsobem využití" v příložené tabulce "PLOCHY VODNÍ A VODOHOSPODÁŘSKÉ – W" v ploše "VODNÍ PLOCHY A TOKY – WT" v oddíle "Využití přípustné" se vypouští text 4. odrážky, který zní:

"- výsadba břehové zeleně;"

Dále se do této tabulky doplňuje oddíl "Využití podmíněně přípustné" v tomto znění:

"Využití podmíněně přípustné

- v plochách zasahujících do koridoru pro revitalizaci Olše je přípustné realizovat úpravy stavební povahy (např. zprůchodnění a opravy spádových objektů, úprava objektů na účinnou drsnost apod.)."

9. V kapitole I.A.f) v podkapitole "f.4) Podmínky pro využití ploch s rozdílným způsobem využití" v příložené tabulce "PLOCHY LESNÍ – L" v ploše "LESY – NL" se doplňuje oddíl "Využití podmíněně přípustné" v tomto znění:

**"Využití podmíněně přípustné"**

- v plochách zasahujících do koridoru pro revitalizaci Olše je přípustné realizovat úpravy stavební povahy (např. zprůchodnění a opravy spádových objektů, úprava objektů na účinnou drsnost apod.)."

10. V kapitole I.A.f) v podkapitole "f.4) Podmínky pro využití ploch s rozdílným způsobem využití" v příložené tabulce "PLOCHY PŘÍRODNÍ – P" v ploše " PLOCHY PŘÍRODNÍ – NP" se doplňuje oddíl "Využití podmíněně přípustné" v tomto znění:

**"Využití podmíněně přípustné"**

- v plochách zasahujících do koridoru pro revitalizaci Olše je přípustné realizovat úpravy stavební povahy (např. zprůchodnění a opravy spádových objektů, úprava objektů na účinnou drsnost apod.)."

11. V kapitole I.A.f) v podkapitole "f.5) Časový horizont využití ploch s rozdílným způsobem využití" v odstavci "5.1.", v bodě a) se upravuje (aktualizuje) text 1. odrážky a) a nový text odrážky zní:

"a) plochy stabilizované (stav k 10. 1. 2023)".

12. V kapitole I.A.g) v podkapitole "g.1) Veřejně prospěšné stavby dopravní a technické infrastruktury" v příložené tabulce "g.1.2) Stavby v oblasti vodního hospodářství VTV" se doplňuje nová stavba:

VTV 2	Revitalizace Olše - úpravy stavební povahy (např. zprůchodnění a opravy spádových objektů, úprava objektů na účinnou drsnost apod.) v rámci vymezeného koridoru včetně souvisejících úprav a staveb.	výkres č. I.B.b.1), I.B.b.2),I.B.c)  <b>Povodí Odry</b>
-------	--	---

13. Textová část Změny č.1b Územního plánu Písek obsahuje 2 strany formátu A3.

14. Grafická část Změny č.1b Územního plánu Písek obsahuje výkresy:

I.B.a) Výkres základního členění území 1 : 5 000  
(legenda + výřez č. 1 až 5 výkresu),

I.B.b) Hlavní výkres 1 : 5 000

I.B.b.1) Hlavní výkres - Urbanistická koncepce

(legenda + výřez č. 1 až 5 výkresu),

I.B.b.2) Hlavní výkres - Koncepce dopravy a technické infrastruktury

(legenda + výřez č. 2 a 4 výkresu) a

I.B.c) Výkres veřejně prospěšných staveb, opatření a asanací 1 : 5 000  
(legenda + výřez č. 1 až 5 výkresu),

kteřé jsou vloženy do textové části za textovou část výroku.

15. Textová část Odůvodnění Změny č.1b Územního plánu Písek obsahuje 18 stran formátu A3.

16. Grafická část Odůvodnění Změny č.1b Územního plánu Písek obsahuje výkresy:

II.B.a) Koordinační výkres 1 : 5 000  
(legenda + výřez č. č. 1 až 5 výkresu) a

II.B.c) Výkres předpokládaných záborů půdního fondu 1 : 5 000  
(legenda + výřez č. 1 až 5 výkresu),

kteřé jsou vloženy do textové části za textovou část odůvodnění.

Odůvodnění obsahuje rovněž přílohy:

Příloha č. 1 - Text s vyznačením změn,

Příloha č. 2 - Posouzení změny vlivu návrhu Změny č. 1b územního plánu Písek na migrační prostupnost vybraných zvláště chráněných druhů velkých savců.

Příloha č. 3 - Protokol o řešení žádosti na změnu BPEJ pozemku parc. č. PK 2861 v k.ú. Písek u Jablunkova.



## I.B. GRAFICKÁ ČÁST

Tisky výřezů výkresů obsahující graficky postižitelné změny, které jsou součástí Změny č.1b ÚP Písek s potlačeným tiskem Úplného znění ÚP Písek po Změně č. 1a:

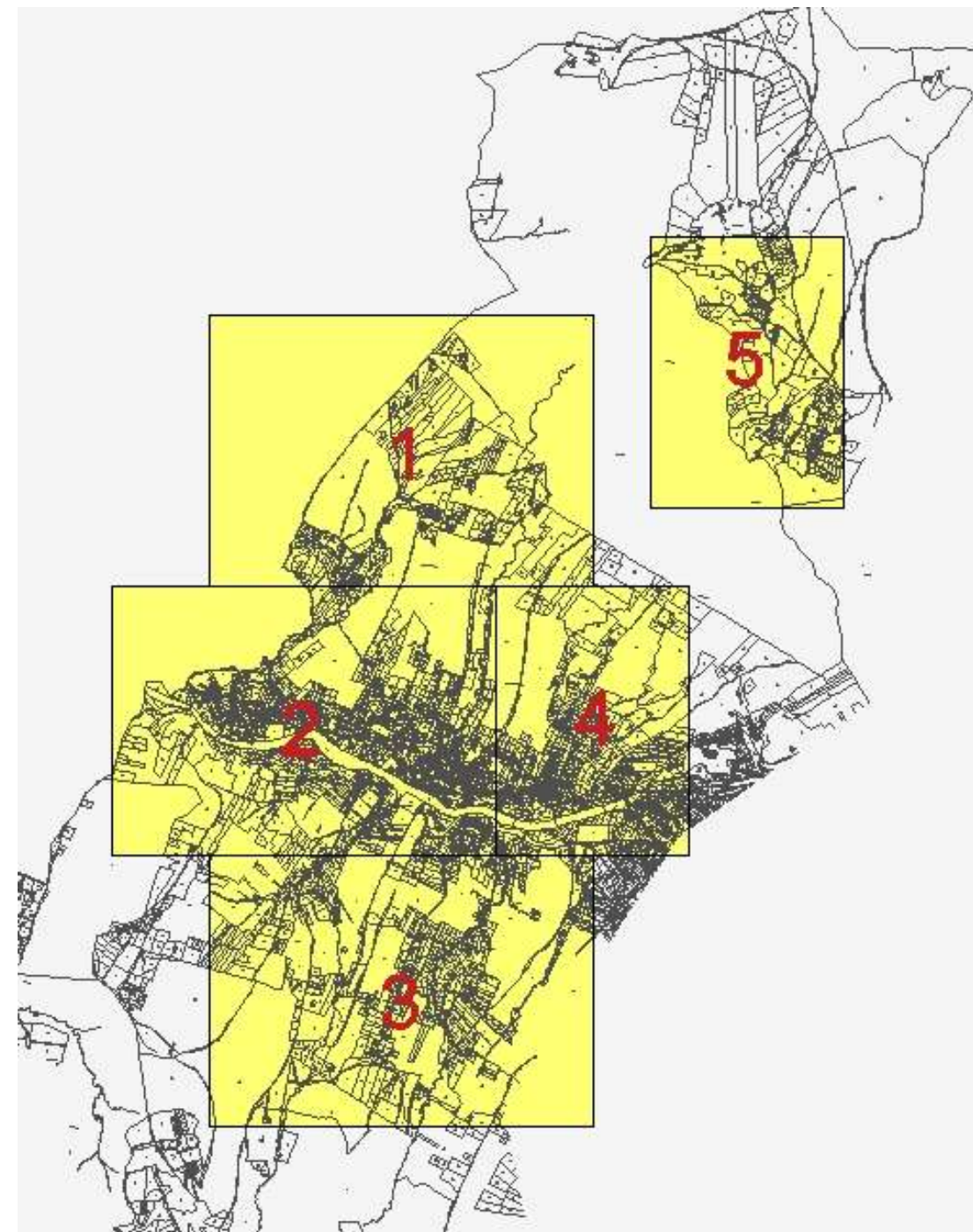
I.B.a) Výkres základního členění území	1 : 5 000
I.B.b) Hlavní výkres	1 : 5 000
I.B.b.1) Hlavní výkres - Urbanistická koncepce	
I.B.b.2) Hlavní výkres - Koncepce dopravní a technické infrastruktury	
I.B.c) Výkres veřejně prospěšných staveb, opatření a asanací	1 : 5 000

### I.B.a) Výkres základního členění území

**1 : 5 000**

Tisky výřezů výkresů obsahující graficky postižitelné změny, které jsou součástí Změny č.1b ÚP Písek s potlačeným tiskem Úplného znění ÚP Písek po Změně č. 1b:

Legenda + výřez č. 1 až 5 výkresu

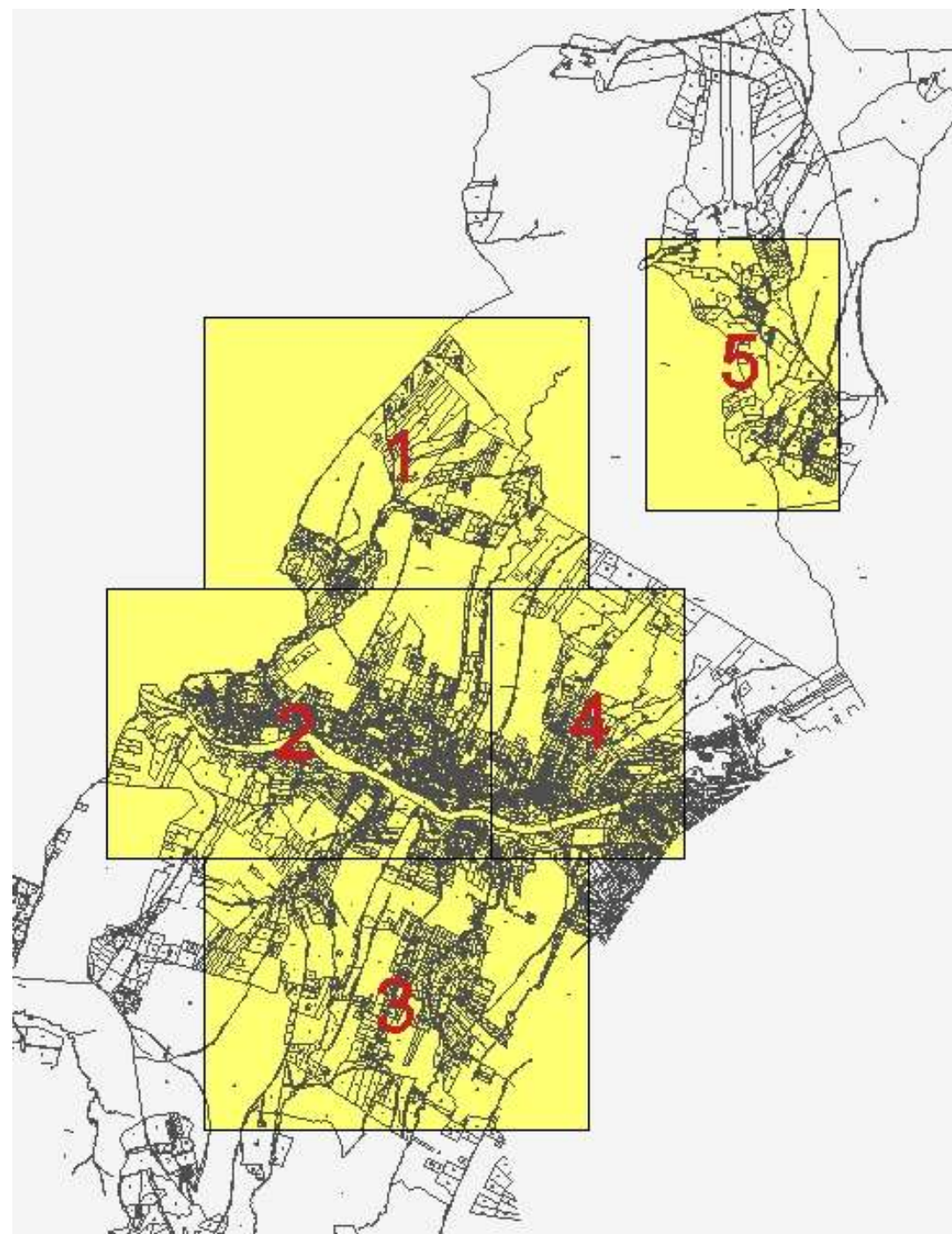




**I.B.b.1) Hlavní výkres - Urbanistická koncepce****1 : 5 000**

*Tisky výřezů výkresů obsahující graficky postižitelné změny, které jsou součástí Změny č.1b ÚP Písek s potlačeným tiskem Úplného znění ÚP Písek po Změně č. 1a:*

Legenda + výřez č. 1 až 5 výkresu



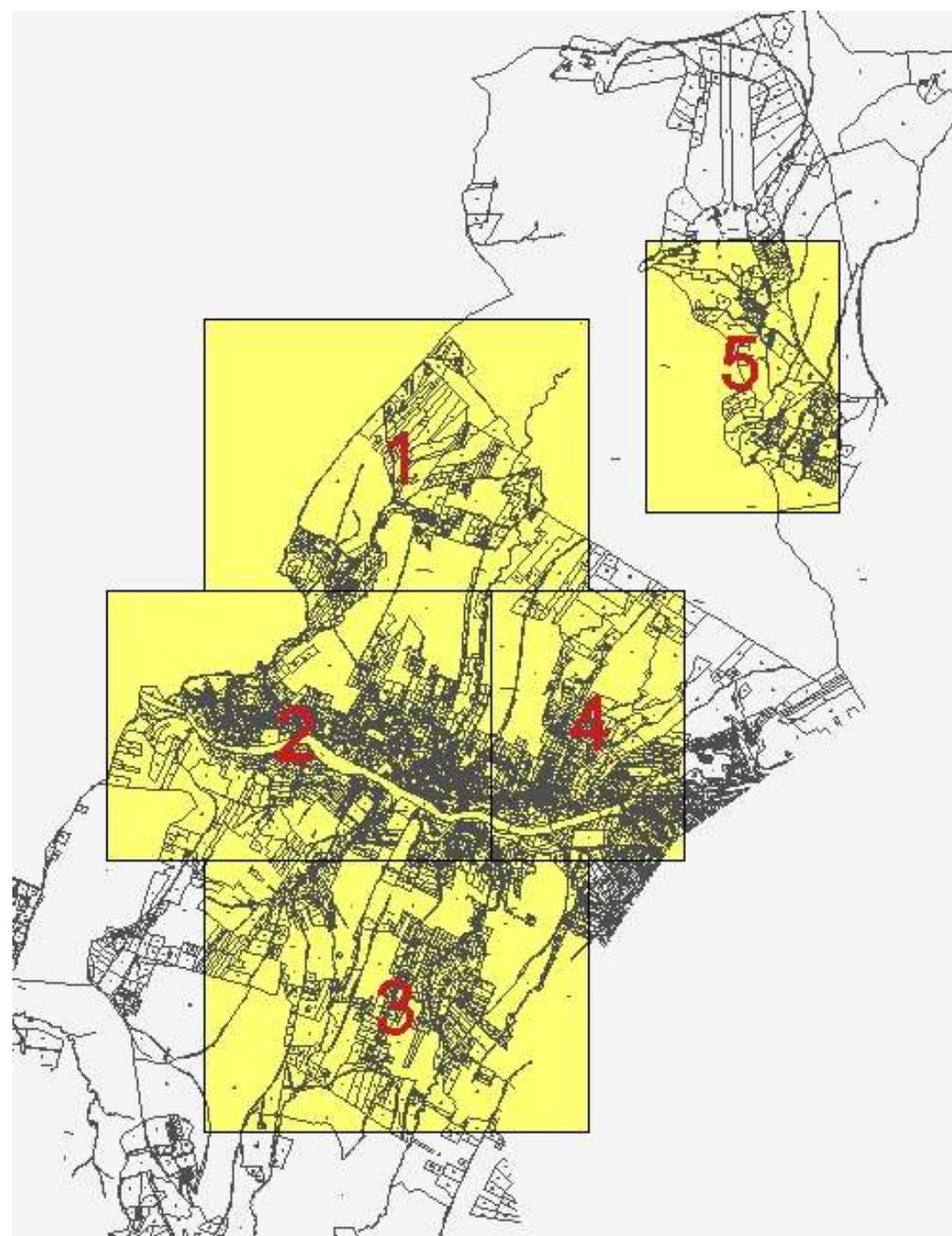




### I.B.b.2) Hlavní výkres - Koncepce dopravní a technické infrastruktury 1 : 5 000

*Tisky výřezů výkresů obsahující graficky postižitelné změny, které jsou součástí Změny č.1b ÚP Písek s potlačeným tiskem Úplného znění ÚP Písek po Změně č. 1a:*

Legenda + výřez č. 2 a 4 výkresu





**I.B.c) Výkres veřejně prospěšných staveb, opatření a asanací 1 : 5 000**

*Tisky výřezů výkresů obsahující graficky postižitelné změny, které jsou součástí Změny č.1b ÚP Písek s potlačeným tiskem Úplného znění ÚP Písek po Změně č. 1a:*

Legenda + výřez č. 2 a 4 výkresu

