

# I. ÚZEMNÍ PLÁN

## PÍSEK

I.B.b.1) HLAVNÍ VÝKRES - URBANISTICKÁ KONCEPCE 1 : 5 000

ZMĚNA Č. 1a

### HRANICE

- ORANŽOVÁ ČARA: OHRANIČENÍ ÚZEMÍ
- ČERVENÁ ČARA: ZÁKLADNÍ ÚZEMNÍ HRANICE
- ČERNÁ ČARA: HRANICE OCHRANĚNÉHO ÚZEMÍ
- ČERNÁ ČARA: HRANICE OCHRANĚNÉHO ÚZEMÍ

### PRVKY ÚZEMÍ

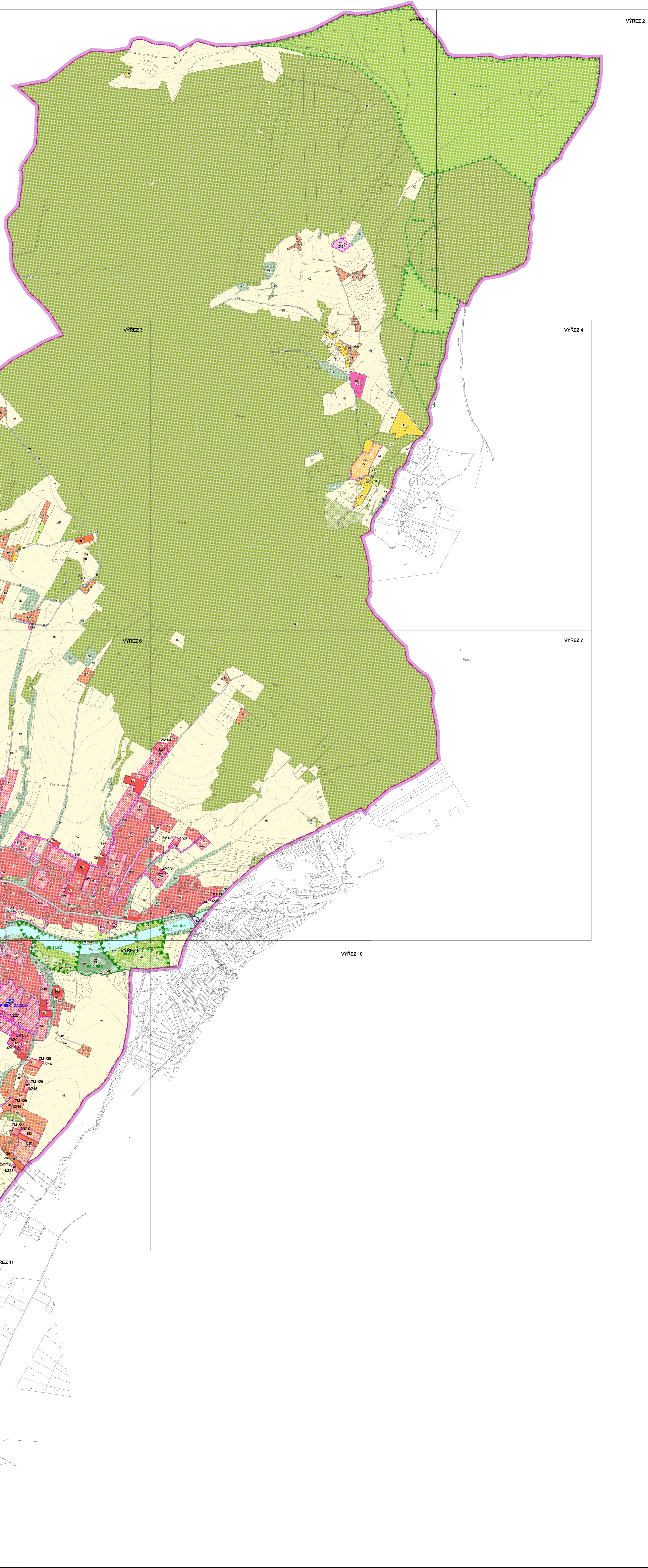
- ORANŽOVÁ ČARA: ÚZEMNÍ HRANICE
- ČERVENÁ ČARA: ÚZEMNÍ HRANICE
- ČERNÁ ČARA: ÚZEMNÍ HRANICE
- ČERNÁ ČARA: ÚZEMNÍ HRANICE

### DOPLNĚNÍ LEGENDY

- ČERVENÝ KŘÍŽEK: AULOGNÁ HRANICE

### PLŮCHY S ROZDĚLNÝM ZPŮSOBEM VYUŽITÍ

- R1: BYDLENÍ - RODINNÉ VYUŽITÍ
- R2: BYDLENÍ - RODINNÉ VYUŽITÍ
- R3: BYDLENÍ - RODINNÉ VYUŽITÍ
- R4: BYDLENÍ - RODINNÉ VYUŽITÍ
- R5: BYDLENÍ - RODINNÉ VYUŽITÍ
- R6: BYDLENÍ - RODINNÉ VYUŽITÍ
- R7: BYDLENÍ - RODINNÉ VYUŽITÍ
- R8: BYDLENÍ - RODINNÉ VYUŽITÍ
- R9: BYDLENÍ - RODINNÉ VYUŽITÍ
- R10: BYDLENÍ - RODINNÉ VYUŽITÍ
- R11: BYDLENÍ - RODINNÉ VYUŽITÍ
- R12: BYDLENÍ - RODINNÉ VYUŽITÍ
- R13: BYDLENÍ - RODINNÉ VYUŽITÍ
- R14: BYDLENÍ - RODINNÉ VYUŽITÍ
- R15: BYDLENÍ - RODINNÉ VYUŽITÍ
- R16: BYDLENÍ - RODINNÉ VYUŽITÍ
- R17: BYDLENÍ - RODINNÉ VYUŽITÍ
- R18: BYDLENÍ - RODINNÉ VYUŽITÍ
- R19: BYDLENÍ - RODINNÉ VYUŽITÍ
- R20: BYDLENÍ - RODINNÉ VYUŽITÍ
- R21: BYDLENÍ - RODINNÉ VYUŽITÍ
- R22: BYDLENÍ - RODINNÉ VYUŽITÍ
- R23: BYDLENÍ - RODINNÉ VYUŽITÍ
- R24: BYDLENÍ - RODINNÉ VYUŽITÍ
- R25: BYDLENÍ - RODINNÉ VYUŽITÍ
- R26: BYDLENÍ - RODINNÉ VYUŽITÍ
- R27: BYDLENÍ - RODINNÉ VYUŽITÍ
- R28: BYDLENÍ - RODINNÉ VYUŽITÍ
- R29: BYDLENÍ - RODINNÉ VYUŽITÍ
- R30: BYDLENÍ - RODINNÉ VYUŽITÍ
- R31: BYDLENÍ - RODINNÉ VYUŽITÍ
- R32: BYDLENÍ - RODINNÉ VYUŽITÍ
- R33: BYDLENÍ - RODINNÉ VYUŽITÍ
- R34: BYDLENÍ - RODINNÉ VYUŽITÍ
- R35: BYDLENÍ - RODINNÉ VYUŽITÍ
- R36: BYDLENÍ - RODINNÉ VYUŽITÍ
- R37: BYDLENÍ - RODINNÉ VYUŽITÍ
- R38: BYDLENÍ - RODINNÉ VYUŽITÍ
- R39: BYDLENÍ - RODINNÉ VYUŽITÍ
- R40: BYDLENÍ - RODINNÉ VYUŽITÍ
- R41: BYDLENÍ - RODINNÉ VYUŽITÍ
- R42: BYDLENÍ - RODINNÉ VYUŽITÍ
- R43: BYDLENÍ - RODINNÉ VYUŽITÍ
- R44: BYDLENÍ - RODINNÉ VYUŽITÍ
- R45: BYDLENÍ - RODINNÉ VYUŽITÍ
- R46: BYDLENÍ - RODINNÉ VYUŽITÍ
- R47: BYDLENÍ - RODINNÉ VYUŽITÍ
- R48: BYDLENÍ - RODINNÉ VYUŽITÍ
- R49: BYDLENÍ - RODINNÉ VYUŽITÍ
- R50: BYDLENÍ - RODINNÉ VYUŽITÍ
- R51: BYDLENÍ - RODINNÉ VYUŽITÍ
- R52: BYDLENÍ - RODINNÉ VYUŽITÍ
- R53: BYDLENÍ - RODINNÉ VYUŽITÍ
- R54: BYDLENÍ - RODINNÉ VYUŽITÍ
- R55: BYDLENÍ - RODINNÉ VYUŽITÍ
- R56: BYDLENÍ - RODINNÉ VYUŽITÍ
- R57: BYDLENÍ - RODINNÉ VYUŽITÍ
- R58: BYDLENÍ - RODINNÉ VYUŽITÍ
- R59: BYDLENÍ - RODINNÉ VYUŽITÍ
- R60: BYDLENÍ - RODINNÉ VYUŽITÍ
- R61: BYDLENÍ - RODINNÉ VYUŽITÍ
- R62: BYDLENÍ - RODINNÉ VYUŽITÍ
- R63: BYDLENÍ - RODINNÉ VYUŽITÍ
- R64: BYDLENÍ - RODINNÉ VYUŽITÍ
- R65: BYDLENÍ - RODINNÉ VYUŽITÍ
- R66: BYDLENÍ - RODINNÉ VYUŽITÍ
- R67: BYDLENÍ - RODINNÉ VYUŽITÍ
- R68: BYDLENÍ - RODINNÉ VYUŽITÍ
- R69: BYDLENÍ - RODINNÉ VYUŽITÍ
- R70: BYDLENÍ - RODINNÉ VYUŽITÍ
- R71: BYDLENÍ - RODINNÉ VYUŽITÍ
- R72: BYDLENÍ - RODINNÉ VYUŽITÍ
- R73: BYDLENÍ - RODINNÉ VYUŽITÍ
- R74: BYDLENÍ - RODINNÉ VYUŽITÍ
- R75: BYDLENÍ - RODINNÉ VYUŽITÍ
- R76: BYDLENÍ - RODINNÉ VYUŽITÍ
- R77: BYDLENÍ - RODINNÉ VYUŽITÍ
- R78: BYDLENÍ - RODINNÉ VYUŽITÍ
- R79: BYDLENÍ - RODINNÉ VYUŽITÍ
- R80: BYDLENÍ - RODINNÉ VYUŽITÍ
- R81: BYDLENÍ - RODINNÉ VYUŽITÍ
- R82: BYDLENÍ - RODINNÉ VYUŽITÍ
- R83: BYDLENÍ - RODINNÉ VYUŽITÍ
- R84: BYDLENÍ - RODINNÉ VYUŽITÍ
- R85: BYDLENÍ - RODINNÉ VYUŽITÍ
- R86: BYDLENÍ - RODINNÉ VYUŽITÍ
- R87: BYDLENÍ - RODINNÉ VYUŽITÍ
- R88: BYDLENÍ - RODINNÉ VYUŽITÍ
- R89: BYDLENÍ - RODINNÉ VYUŽITÍ
- R90: BYDLENÍ - RODINNÉ VYUŽITÍ
- R91: BYDLENÍ - RODINNÉ VYUŽITÍ
- R92: BYDLENÍ - RODINNÉ VYUŽITÍ
- R93: BYDLENÍ - RODINNÉ VYUŽITÍ
- R94: BYDLENÍ - RODINNÉ VYUŽITÍ
- R95: BYDLENÍ - RODINNÉ VYUŽITÍ
- R96: BYDLENÍ - RODINNÉ VYUŽITÍ
- R97: BYDLENÍ - RODINNÉ VYUŽITÍ
- R98: BYDLENÍ - RODINNÉ VYUŽITÍ
- R99: BYDLENÍ - RODINNÉ VYUŽITÍ
- R100: BYDLENÍ - RODINNÉ VYUŽITÍ



VÝREZ 2

VÝREZ 4

VÝREZ 7

VÝREZ 10

VÝREZ 11

VÝREZ 5

VÝREZ 6