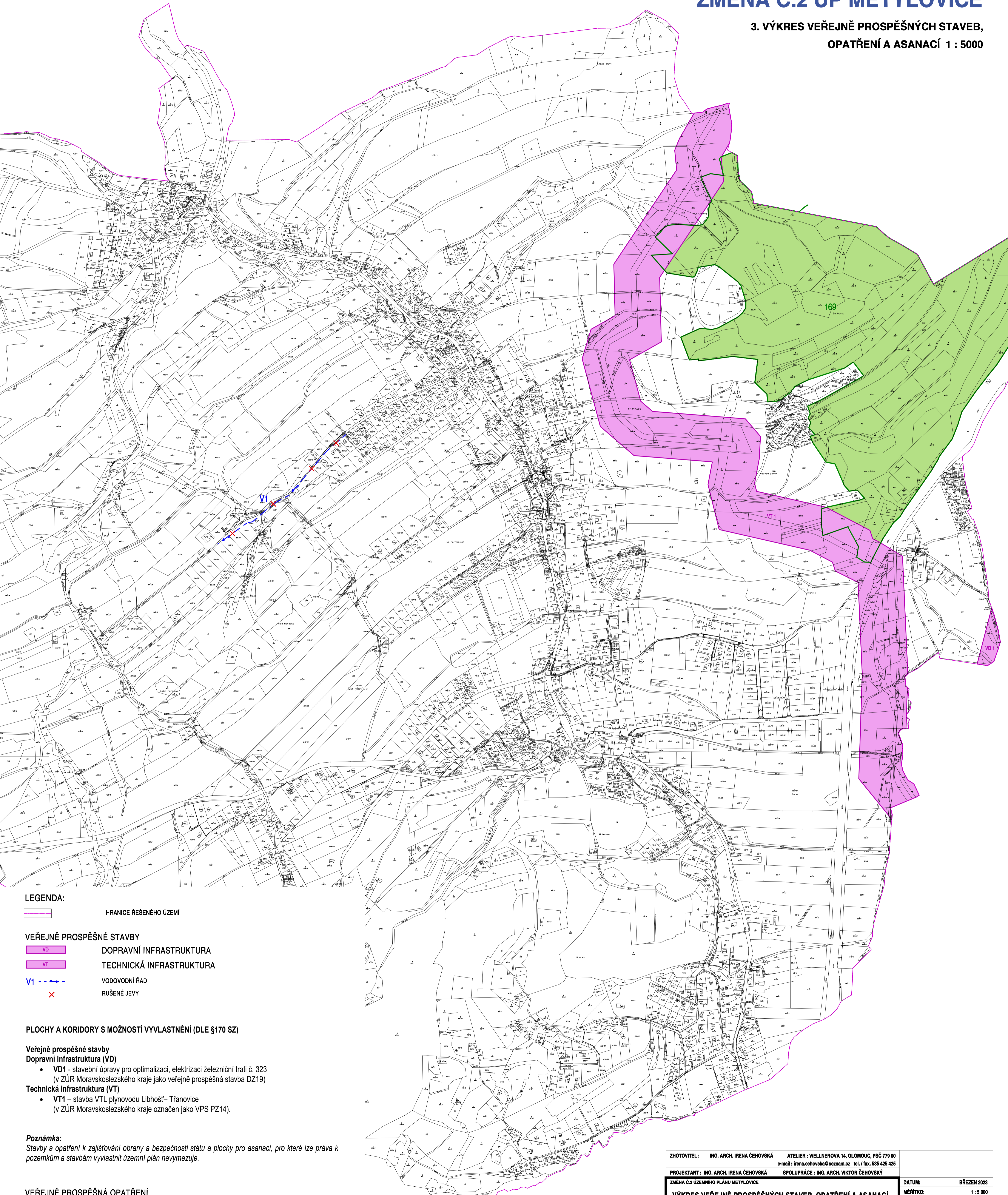


ZMĚNA Č.2 ÚP METYLOVICE

3. VÝKRES VEŘEJNĚ PROSPĚŠNÝCH STAVEB,
OPATŘENÍ A ASANACÍ 1 : 5000



LEGENDA:

- Hranice řešeného území
- VEŘEJNĚ PROSPĚŠNÉ STAVBY**
- VD DOPRAVNÍ INFRASTRUKTURA
 - VT TECHNICKÁ INFRASTRUKTURA
 - V1 VODOVODNÍ ŘÁD
 - X RUŠENÉ JEVI

PLOCHY A KORIDORY S MOŽNOSTÍ VYVLASTNĚNÍ (DLE §170 SZ)

- Veřejně prospěšné stavby**
- Dopravní infrastruktura (VD)**
- VD1 - stavební úpravy pro optimalizaci, elektrizaci železniční trati č. 323 (v ZÚR Moravskoslezského kraje jako veřejně prospěšná stavba DZ19)
- Technická infrastruktura (VT)**
- VT1 - stavba VTL plynovodu Libhošť– Třanovice (v ZÚR Moravskoslezského kraje označen jako VPS PZ14).

Poznámka:
Stavby a opatření k zajišťování obrany a bezpečnosti státu a plochy pro asanaci, pro které lze práva k pozemkům a stavbám vyvlastnit územní plán nevymezuje.

VEŘEJNĚ PROSPĚŠNÁ OPATŘENÍ

169 ÚSES - PLOCHY RBC, RBK / KÓD DLE ZÚR MSK

ZHOTOVITEL : ING. ARCH. IRENA ČEHOVSKÁ ATELIER : WELLNEROVA 14, OLOMOUČ, PSČ 779 00
e-mail : irena.chevovska@seznam.cz tel. / fax: 585 425 425

PROJEKTANT : ING. ARCH. IRENA ČEHOVSKÁ SPOLUPRÁCE : ING. ARCH. VIKTOR ČEHOVSKÝ

ZMĚNA Č.2 ÚZEMNÍHO PLÁNU METYLOVICE

VÝKRES VEŘEJNĚ PROSPĚŠNÝCH STAVEB, OPATŘENÍ A ASANACÍ

OBJEDNATEL : OBEC METYLOVICE

POŘIZOVATEL : MĚSTSKÝ ÚŘAD FRÝDLANT NAD OSTRAVICÍ

DATUM : BŘEZEN 2023

MĚŘÍTKO : 1 : 5 000

Č. VÝKRESU :

3