

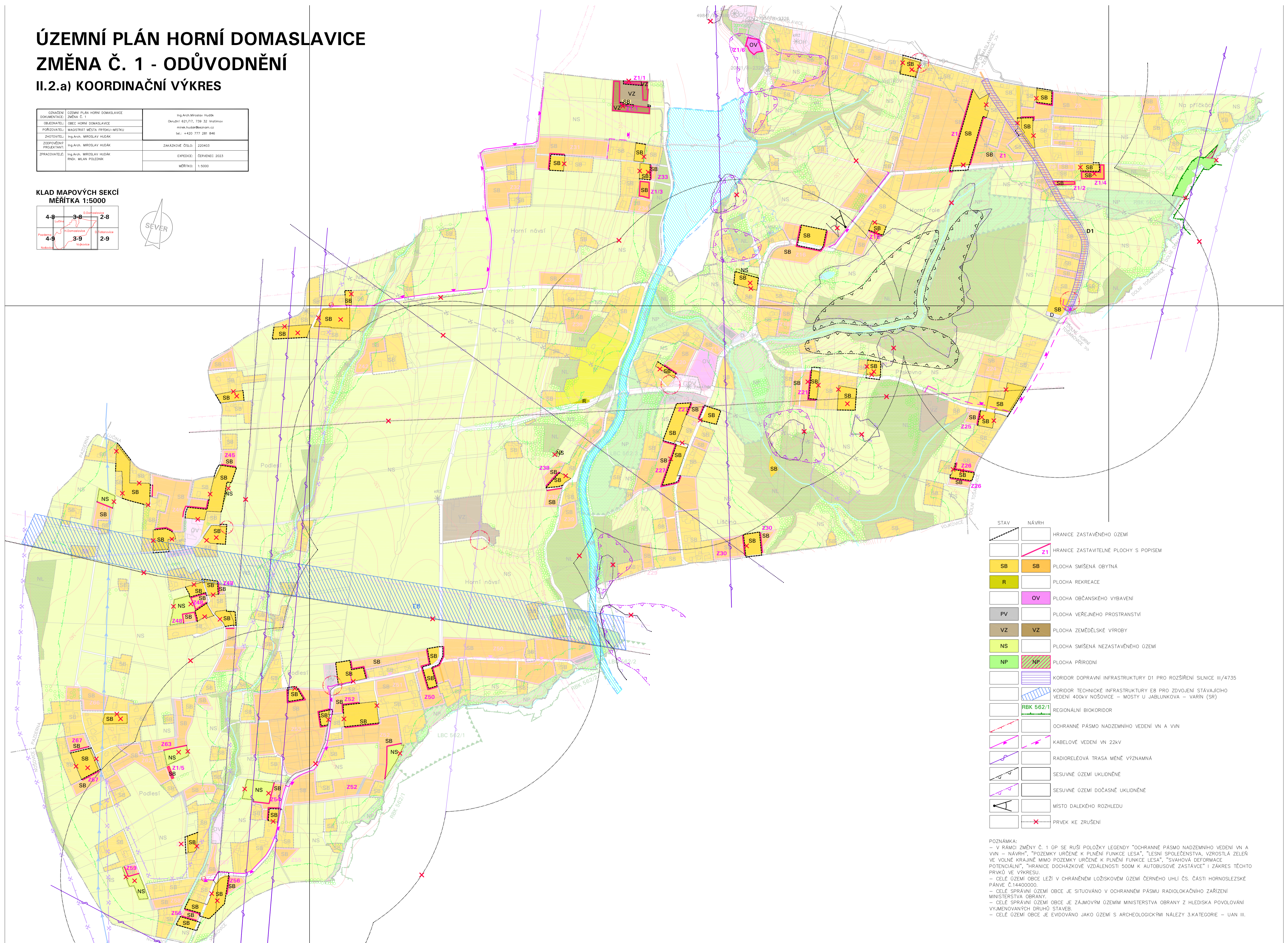
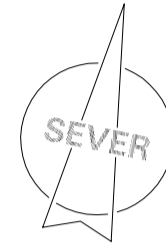
# ÚZEMNÍ PLÁN HORNÍ DOMASLAVICE ZMĚNA Č. 1 - ODŮVODNĚNÍ

## II.2.a) KOORDINAČNÍ VÝKRES

OZNAČENÍ: ÚZEMNÍ PLÁN HORNÍ DOMASLAVICE ZMĚNA Č. 1 DOKUMENTACE: ÚZEMNÍ PLÁN HORNÍ DOMASLAVICE PŘÍROČNÍK: MĚSTSKÝ ÚŘAD PŘÍROČNÍK ZHOTOVITEL: Ing.Arch. MIROSLAV HUĐÁK ZODPOVĚDNÝ PROJEKTANT: Ing.Arch. MIROSLAV HUĐÁK ZPRACOVATEL: Ing.Arch. MIROSLAV HUĐÁK RNDV. MILAN POLEDNÍK	Ing.Arch. Miroslav Huďák Okružní 627/17, 739 32 Vratimov miroslav.huďak@seznam.cz tel.: +420 777 281 846 ZAKÁZKOVÉ ČÍSLO: Z20403 EXPIEDICE: ČERVENEC 2023 MĚŘITVO: 1:5000
--	---

### KLAD MAPOVÝCH SEKCI MĚŘITKA 1:5000

4-9	3-8	2-8
4-9	3-9	2-9



STAV	NÁVRH	LEGENDA
		HRANICE ZASTAVĚNÉHO ÚZEMÍ
		HRANICE ZASTAVITELNÉ PLOCHY S POJSEM
		PLOCHA SMÍŠENÁ OBYTNÁ
		PLOCHA REKREACE
		PLOCHA OBČANSKÉHO VYBAVENÍ
		PLOCHA VEŘEJNÉHO PROSTRANSTVÍ
		PLOCHA ZEMĚLSKÉ VÝROBY
		PLOCHA SMÍŠENÁ NEZASTAVĚNÉHO ÚZEMÍ
		PLOCHA PŘÍRODNÍ
		KORIDOR DOPRAVNÍ INFRASTRUKTURY D1 PRO ROZŠÍŘENÍ SILNICE III/4735
		KORIDOR TECHNICKÉ INFRASTRUKTURY E8 PRO ZDVOLENÍ STÁVAJÍCÍHO VEDENÍ 400kV NOŠOVCE – MOSTY U JABLUNKOVA – VARIN (SR)
		REGIONÁLNÍ BIKORIDOR
		OCHRANNÉ PÁSMA NADZEMNÍHO VEDENÍ VN A VVN
		KABELOVÉ VEDENÍ VN 22kV
		RADIOLÉOVÁ TRASA MĚNĚ VÝZNAMNÁ
		SESUVNÉ ÚZEMÍ UKLIDĚNÉ
		SESUVNÉ ÚZEMÍ DOČASNĚ UKLIDĚNÉ
		MÍSTO DALEKÉHO ROZHLEDU
		PRVEK KE ZRUŠENÍ

POZNÁMKA:  
 - V RÁMCI ZMĚNY Č. 1 OP SE RUŠÍ POLOŽKY LEGENDY "OCHRANNÉ PÁSMA NADZEMNÍHO VEDENÍ VN A VVN - NÁVRH", "POZEMKY URČENÉ K PLNĚNÍ FUNKCE LESA", "LESNÍ SPOLEČENSTVA, VZROSTLÁ ZELENĚ VE VOLNĚ KRAJINĚ MIMO POZEMKY URČENÉ K PLNĚNÍ FUNKCE LESA", "SVAHOVÁ DEFORMACE POTENCIÁLNÍ", "HRANICE DOCHÁZKOVÉ VZDÁLENOSTI 500M K AUTOBUSOVÉ ZASTÁVCE" I ZÁKRES TĚCHTO PRVKŮ VE VÝKRESU.  
 - CELE ÚZEMÍ OBCE LEŽÍ V OCHRANĚMÉM LOŽISKOVÉM ÚZEMÍ ČERNÉHO UHLÍ ČS. ČÁSTI HORNOSLEZSKÉ PÁNĚVĚ Č.14400000.  
 - CELE SPRÁVNÍ ÚZEMÍ OBCE JE SITUOVÁNO V OCHRANĚMÉM PÁSMU RADIOLOKAČNÍHO ZAŘÍZENÍ MINISTERSTVA OBRANY.  
 - CELE SPRÁVNÍ ÚZEMÍ OBCE JE ZÁJMŮVÝM ÚZEMÍM MINISTERSTVA OBRANY Z HLEDISKA POVOLOVÁNÍ VYJMENOVANÝCH DRUHŮ STAVEB.  
 - CELE ÚZEMÍ OBCE JE EVIDOVÁNO JAKO ÚZEMÍ S ARCHEOLOGICKÝMI NÁLEZY 3.KATEGORIE - UAN III.