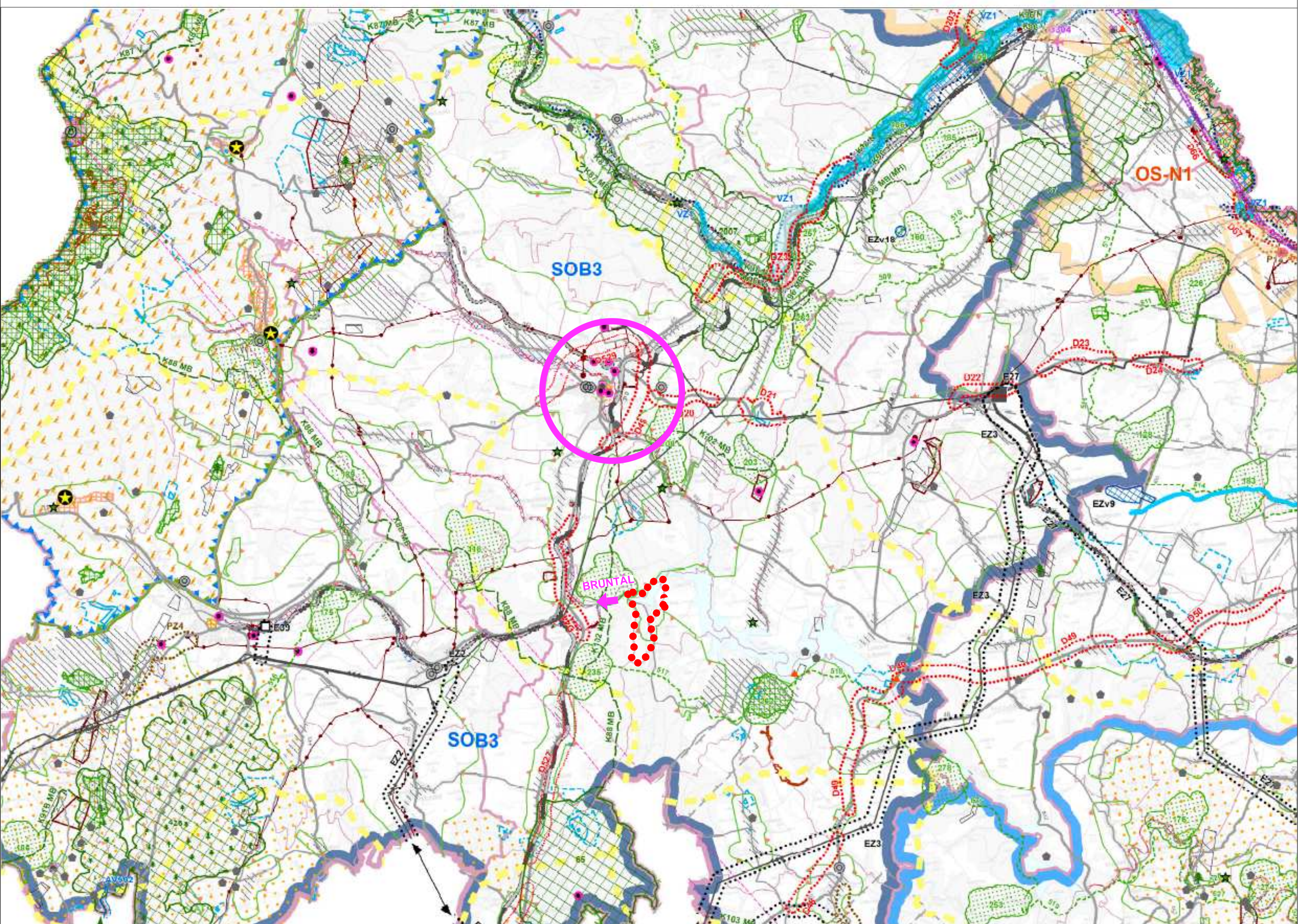


# ÚZEMNÍ PLÁN NOVÁ PLÁŇ

II.B.3. VÝKRES ŠIRŠÍCH VZTAHŮ

1 : 100 000

-  HRANICE ŘEŠENÉHO ÚZEMÍ
-  SPADOVÉ SÍDLO
-  HLAVNÍ DOPRAVNÍ VZABY



PŘEVZATO ZE ZÁSAD ÚZEMNÍHO ROZVOJE MORAVSKOSLEZSKÉHO KRAJE VE ZNĚNÍ AKTUALIZACÍ Č. 1, 2a, 2b, 3, 4, 5, 6 A 7

### PLOCHY A KORIDORY ÚZEMNÍCH REZERV

**DOPRAVNÍ INFRASTRUKTURA**

-  SILNIČNÍ DOPRAVA
-  VYSOKORYCHLOSTNÍ TRAT
-  ŽELEZNIČNÍ DOPRAVA
-  LEHKÁ KOLEJOVÁ DOPRAVA
-  ROZŠÍŘENÍ VPD LETIŠTĚ MOŠNOV
-  PRŮPLAVNÍ SPOJENÍ DUNAJ-ODRA-LABE
-  VODNÍ CESTA

**TECHNICKÁ INFRASTRUKTURA**

-  ELEKTROENERGETIKA
-  VÝZNAMNÝ ENERGETICKÝ ZDROJ
-  PLYNOENERGETIKA
-  VÝZNAMNÝ VODOVODNÍ ŘAD PITNÉ VODY

**KÓDOVÉ OZNAČENÍ PLOCH A KORIDORŮ, ÚZEMNÍCH REZERV A ÚSES**

**Plochy a koridory**

D05 D09 D029 DR1	silniční doprava
D104 D215 D007 DR4	železniční doprava
VR1	vysokorychlostní trať
D017 DR2 D190 D305	ostatní doprava
E27 E21 E2+7 E501	elektroenergetika
P14 P214 P502	plynoenergetika
T1 PR1 V502	ostatní technická infrastruktura
VZ1	vodní nádrž Nové Heřminovy a doprovodná protipovodňová opatření
AVS10	lokality vhodné pro akumulaci vod
PO14	protipovodňová ochrana
RPZ1 RP301 RP1	plocha pro ekonomické aktivity
OS01	plocha k záplavové ochraně a bezpečnosti státu

**Kompenzační opatření**

K01	kompenzační opatření
-----	----------------------

**ROZVOJOVÉ OSY A OBLASTI**

	<b>OB2</b>	ROZV. OBLAST REPUBLIKOVÉHO VÝZNAMU
	<b>OB-N1</b>	ROZV. OBLAST NADMÍSTNÍHO VÝZNAMU
	<b>OS10</b>	ROZV. OSA REPUBLIKOVÉHO VÝZNAMU
	<b>OS-N1</b>	ROZV. OSA NADMÍSTNÍHO VÝZNAMU

**SPECIFICKÉ OBLASTI**

	<b>SOB4</b>	SPEC. OBL. REPUBLIKOVÉHO VÝZNAMU
	<b>SOB-N1</b>	SPEC. OBL. NADMÍSTNÍHO VÝZNAMU

### LIMITY VYUŽITÍ ÚZEMÍ

**DOPRAVA**

-  DÁLNIČE I. TŘÍDY
-  DÁLNIČE II. TŘÍDY
-  SILNICE I. TŘÍDY - ČTYŘPRUHÁ
-  SILNICE I. TŘÍDY - DVOUPRUHÁ
-  SILNICE II. TŘÍDY - ČTYŘPRUHÁ
-  SILNICE II. TŘÍDY - DVOUPRUHÁ
-  SILNICE III. TŘÍDY - ČTYŘPRUHÁ
-  SILNICE III. TŘÍDY - DVOUPRUHÁ
-  CELOSTÁTNÍ TRAT
-  REGIONÁLNÍ TRAT
-  ŽELEZNIČNÍ STANICE, OP ŽELEZNIČNÍ TRATĚ
-  VĚRNĚJŠÍ LETIŠTĚ S MEZINÁRODNÍM PROVOZEM
-  VZLETOVÁ A PŘÍSTÁVACÍ PLOCHA
-  OP VZLETOVÉHO A PŘÍSTÁVACÍHO PROSTORU LETIŠTĚ

**ENERGETIKA**

-  ELEKTRICKÉ VEDENÍ 400 KV
-  ELEKTRICKÉ VEDENÍ 220 KV
-  ELEKTRICKÉ VEDENÍ 110 KV
-  ROZVODNA 400/110 KV A 220/110 KV
-  VĚTRNÁ ELEKTRÁRNA
-  VVTL PLYNOVOD
-  VTL PLYNOVOD
-  REGULAČNÍ STANICE PLYNU VVT/VTL

**SPOJE**

-  RADIOVÁ STANICE MV ČR
-  TELEVIZNÍ VYSÍLAČ
-  OP VYSÍLAČE, ČESKÉ RADIOKOMUNIKACE, a.s.
-  PÁTEŘNÍ RADIORELEOVÁ TRASA

**ODPADOVÉ HOSPODÁŘSTVÍ**

-  SKLÁDKA
-  SPALOVNA ODPADU
-  KALUŠE, OVALY

**KULTURNÍ A HISTORICKÉ HODNOTY**

-  NEMOVITÁ NÁRODNÍ KULTURNÍ PAMÁTKA
-  MĚSTSKÁ PAMÁTKOVÁ REZERVAČNÍ ZÓNA
-  VESNICKÁ PAMÁTKOVÁ REZERVAČNÍ ZÓNA > 20 HA
-  VESNICKÁ PAMÁTKOVÁ REZERVAČNÍ ZÓNA < 20 HA
-  OP NEMOVITÝCH KULTURNÍCH PAMÁTEK
-  ÚZEMÍ ARCHEOLOGICKÝCH NÁLEZŮ

**VODNÍ HOSPODÁŘSTVÍ**

-  CHRÁNĚNÁ OBLAST PŘÍROZENÉ AKUMULACE VOD
-  OPVZ I. STUPNĚ
-  OPVZ II. A STUPNĚ
-  OPVZ II. B STUPNĚ
-  OPVZ III. STUPNĚ
-  OP PŘÍRODNÍCH LÉČIVÝCH ZDROJŮ
-  INUNDACE
-  STANOVENÉ ZÁPLAVOVÉ ÚZEMÍ
-  AKTIVNÍ ZÓNA ZÁPLAVOVÉHO ÚZEMÍ
-  VODNÍ PLOCHA NAD 5 HA

**OCHRANA PŘÍRODY**

-  CHRÁNĚNÁ KRAJINNÁ OBLAST
-  MALOPLOŠNÉ ZCHŮ < 10 HA
-  MALOPLOŠNÉ ZCHŮ > 10 HA
-  PTAČÍ OBLAST
-  EVROPSKÝ VÝZNAMNÁ LOKALITA (EVL) > 10 HA
-  EVROPSKÝ VÝZNAMNÁ LOKALITA (EVL) < 10 HA
-  PŘÍRODNÍ PARK
-  OSTATNÍ BIOLOGICKY CENNÉ LOKALITY
-  DÁLKOVÝ MIGRAČNÍ KORIDOR
-  MIGRAČNĚ VÝZNAMNÉ ÚZEMÍ

**HORNINOVÉ PROSTŘEDÍ**

-  PROGNOZOVANÉ ZDROJE - VYHRÁZENÉ NEROSTY
-  DOBYVACÍ PROSTOR
-  CHRÁNĚNÉ LOŽISKOVÉ ÚZEMÍ
-  PODOLOVANÉ ÚZEMÍ > 10 HA
-  PODOLOVANÉ ÚZEMÍ < 10 HA
-  AK - PLOCHA DŮLNÍ ČINNOSTI
-  B - PLOCHA DŮLNÍ ČINNOSTI
-  BK - PLOCHA DŮLNÍ ČINNOSTI
-  CK - PLOCHA DŮLNÍ ČINNOSTI
-  COK - PLOCHA DŮLNÍ ČINNOSTI
-  COB - PLOCHA DŮLNÍ ČINNOSTI
-  C1 - PLOCHA DŮLNÍ ČINNOSTI
-  M - PLOCHA DŮLNÍ ČINNOSTI

\* do podrobné ochrany zahrata zejména úhří v CHL0 (včetně částí horninová jádra)

-  SEBURNÁ ÚZEMÍ - AKTIVNÍ > 10 HA
-  SEBURNÁ ÚZEMÍ - OSTATNÍ > 10 HA
-  SEBURNÁ ÚZEMÍ - AKTIVNÍ < 10 HA
-  SEBURNÁ ÚZEMÍ - OSTATNÍ < 10 HA

**ÚZEMNÍ OBRANY A BEZPEČNOSTI STÁTU**

-  ZÓNA HAVARJÁNOHO PLÁNOVÁNÍ
-  ZÁMŮVÉ ÚZEMÍ MO ČR NEBO MV ČR
-  OP VYSÍLAČE (MO ČR NEBO MV ČR)
-  STANOVISITÉ VYSÍLAČNÍ ZAŘÍZENÍ MO ČR
-  ZÁMŮVÉ ÚZEMÍ VOJENSKÉHO ÚJEZDU LIBAVÁ

### JEVY INFORMATIVNÍ

**ADMINISTRATIVNÍ ČLENĚNÍ**

-  HRANICE STÁTU
-  HRANICE KRAJE
-  HRANICE SPRÁVNÍHO OBVODU OBCE S ROZŠÍŘENOU PŮSOBNOSTÍ
-  HRANICE SPRÁVNÍHO OBVODU OBCE

Pozn. a) Pro čitelnost kartografického zobrazení byla data tohoto výkresu topologicky upravena.  
b) V případě, kdy změny ve vymezení regionálních a územních koridorů a ploch nebo jejich částí není možné v rámcu listového výstupu (1:100 000) jednoznačně zobrazit (osa rozšíř. < 100m), jsou přednostně zobrazovány nové návrhy vymezení A - ŽUR MSK.  
c) Zářezový ploch a koridorů a ÚSES má hranice Moravskoslezského kraje mají pouze informativní charakter.

**Vedení ploch a koridorů a ÚSES má hranice Moravskoslezského kraje (informativní jev)**

-  ÚSES
-  technická infrastruktura
-  dopravní infrastruktura

### JEVY NAVRHOVANÉ

**PLOCHY A KORIDORY**

**DOPRAVNÍ INFRASTRUKTURA**

-  SILNIČNÍ DOPRAVA
-  ŽELEZNIČNÍ DOPRAVA
-  VYSOKORYCHLOSTNÍ TRAT
-  LETIŠTĚ
-  DOPRAVNÍ TERMINÁL, LOGISTICKÉ CENTRUM
-  LANOVKA

**TECHNICKÁ INFRASTRUKTURA**

-  ELEKTROENERGETIKA
-  VÝZNAMNÁ ROZVODNA VVN/VVN NEBO VVN/VN
-  VÝZNAMNÝ ENERGETICKÝ ZDROJ
-  VĚTRNÁ ELEKTRÁRNA / VĚTRNÝ PARK
-  PLYNOENERGETIKA
-  KOMPRESOROVÁ STANICE
-  TEPELNÝ NAPAJEČ
-  PRODUKTOVOD

**PROTIPOVODŇOVÁ OCHRANA**

-  MALÁ VARIANTA V.N. NOVÉ HEŘMINOVY (VZ1)
-  KORIDORY A PLOCHY PRO SOUBOR DOPROVODNÍCH TECHNICKÝCH OPATŘENÍ V KORVÝTĚ A ÚDOLNÍ NIVĚ ŘEKY OPVAVY VE VZÁBĚ N MENŠÍ VODNÍ NADRŽ NOVÉ HEŘMINOVY (VZ1)
-  SUCHÁ OCHRANNÁ NADRŽ (VČ. OCHRANNÉ HRÁZE)
-  NADRŽ (VČ. OCHRANNÉ HRÁZE)
-  OCHRANNÁ HRÁZ NEBO JINÉ OPATŘENÍ
-  REVITALIZACE VODNÍHO TOKU

**OSTATNÍ**

-  PLOCHA PRO EKONOMICKÉ AKTIVITY
-  ZAJIŠŤOVÁNÍ OBRANY A BEZPEČNOSTI STÁTU
-  PLOCHA K ZAJIŠŤOVÁNÍ OBRANY A BEZPEČNOSTI STÁTU

**KOMPENZAČNÍ OPATŘENÍ**

-  KOMPENZAČNÍ OPATŘENÍ

**ÚZEMNÍ SYSTÉM EKOLOGICKÉ STABILITY**

-  NADREGIONÁLNÍ BIOCENTRUM (NRBC)
-  NADREGIONÁLNÍ BIODORIDOR (NRBK)
-  REGIONÁLNÍ BIOCENTRUM (RBC)
-  REGIONÁLNÍ BIODORIDOR (RBK)

POZNÁMKA: NĚKTERÉ JEVI OBSAŽENÉ V LEGENDĚ SE VE VÝKRESĚ NEMUSÍ VYSKYTOVAT



**URBANISTICKÉ STŘEDISKO OSTRAVA, s.r.o.**  
Spartakova 6014/3, Ostrava-Poruba, 70800  
tel: 596 939 530, 596 939 531

PROJEKTOVÁ ČINNOST, URBANISMUS, ÚZEMNÍ PLÁNOVÁNÍ, EKOLOGIE, GIS

ZODP. PROJEKTANT: ING. ARCH. HELENA SALVETOVÁ      ZAK. ČÍSLO: U-864  
ZPRACOVATEL: ING. ARCH. HELENA SALVETOVÁ  
OBJEDNATEL: OBC NOVÁ PLÁŇ      DATUM: SRPEN 2024