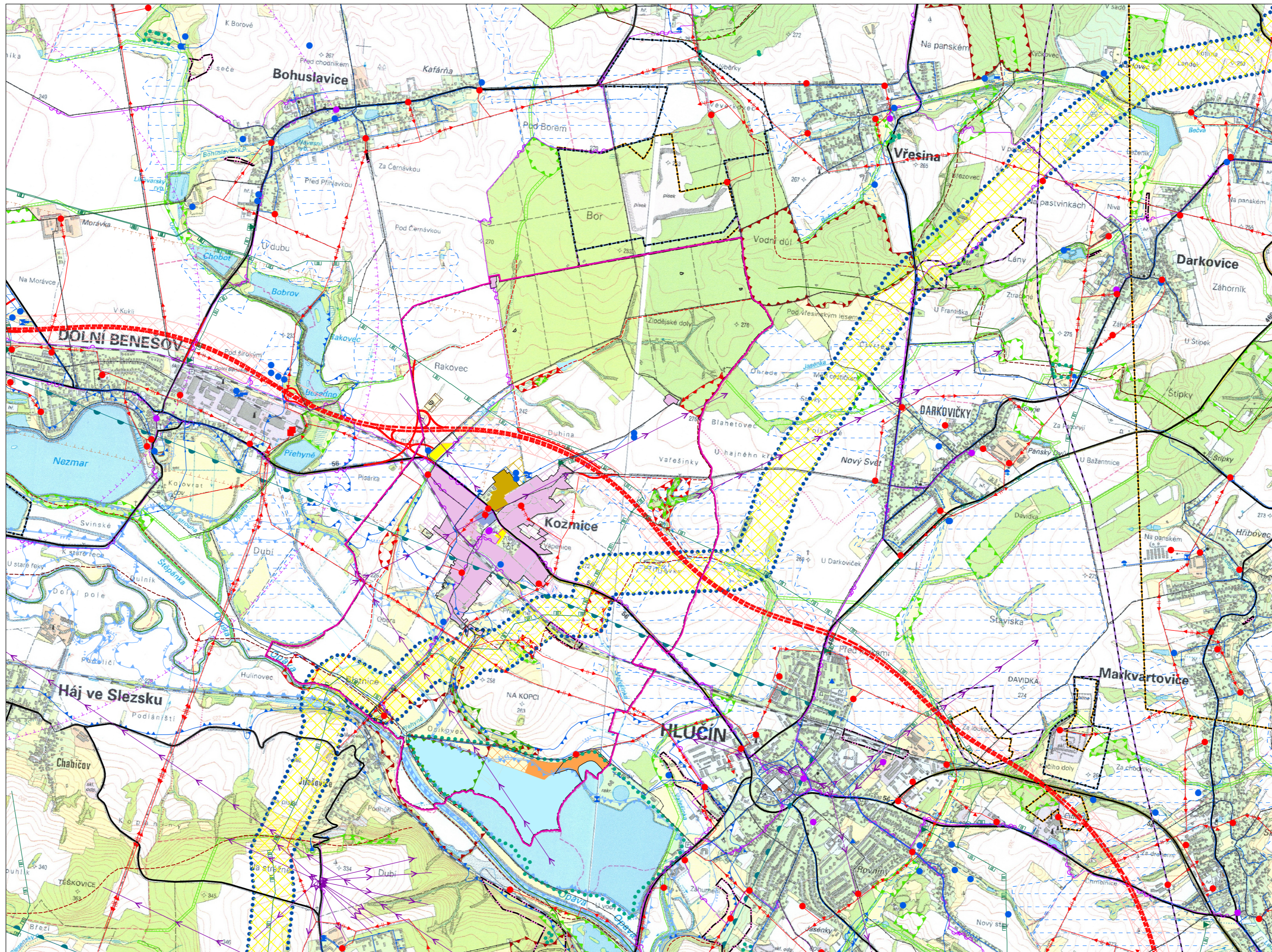


ÚZEMNÍ PLÁN KOZMICE

B02 - Širší vztahy



ZÁKLADNÍ ČLENĚNÍ ÚZEMÍ:

- HRANICE ŘEŠENÉHO ÚZEMÍ
- ZASTAVĚNÉ ÚZEMÍ K 1. 9. 2009
- VODNÍ TOKY
- PLOCHY VODNÍ A VODOHOSPODÁŘSKÉ
- MELIOROVANÉ PŮDY

ZÁPLAVOVÁ ÚZEMÍ:

- ZÁPLAVOVÉ ÚZEMÍ PRO PRŮTOKU Q100
- AKTIVNÍ ZÓNA ZÁPLAVOVÉHO ÚZEMÍ (ROZLIV PŘI PRŮTOKU Q20)
- HRANICE ZÁPLAVY ROKU 1997
- POVODEŇ POD VODNÍM DÍLEM

DOPRAVNÍ INFRASTRUKTURA:

- | Stav | Návrh | |
|------|-------|--|
| | | CYKLOTRASA - STAV |
| | | RYCHLOSTNÍ KOMUNIKACE I/56 OPAVA - LUDGEŘOVICE |
| | | NÁJEZDY A SJEZDY RYCHL. KOM. I/56 OPAVA - LUDGEŘOVICE |
| | | KOMUNIKACE I. TŘÍDY |
| | | KORIDOR RYCHLOSTNÍ KOMUNIKACE I/56 OPAVA - LUDGEŘOVICE |

GEOLOGIE:

- | Stav | Návrh | |
|------|-------|---|
| | | SESUVNÉ ÚZEMÍ |
| | | DOBÝVACÍ PROSTOR |
| | | REVITALIZACE DOBÝVACÍHO PROSTORU ŠTĚRKOPÍSKU |
| | | CHRÁNĚNÉ LOŽISKOVÉ ÚZEMÍ |
| | | NEVÝHRADNÍ EVIDOVANÉ LOŽISKO NEROSTNÝCH SUROVIN |

OCHRANNÁ PÁSMA:

- | Stav | Návrh | |
|------|-------|--|
| | | OCHRANNÉ PÁSMA RADIOLOKAČNÍ |
| | | OCHRANNÉ PÁSMA VZLETOVÉ A PŘÍSTAVACÍ DRÁHY LETIŠTĚ |
| | | OCHRANNÉ PÁSMA VVTL DN 700 |
| | | ZÁJMOVÉ ÚZEMÍ PRO NADZEMNÍ STAVBY |
| | | OP RADIOVÝCH ZABEZPEČOVACÍCH ZAŘÍZENÍ |

TECHNICKÁ INFRASTRUKTURA:

- | Stav | Návrh | |
|------|-------|-----------------------------------|
| | | TRAFOSTANICE |
| | | ROZVODNA |
| | | AUTOMATICKÁ TLAKOVÁ STANICE |
| | | ČERPAČÍ STANICE VODY |
| | | ÚPRAVNA VODY |
| | | VODOJEM VĚŽOVÝ |
| | | VODOJEM ZEMNÍ |
| | | VODOVODNÍ ZDROJ |
| | | ZÁKLADNOVÁ STANICE |
| | | REGULAČNÍ STANICE PLYNU |
| | | VEDENÍ VZDUŠNÉ VN |
| | | VEDENÍ VZDUŠNÉ VVN |
| | | VODOVOD |
| | | RADIORELEOVÁ TRASA |
| | | DÁLKOVÝ KABEL SDĚLOVACÍ METALICKÝ |
| | | DÁLKOVÝ KABEL SDĚLOVACÍ OPTICKÝ |
| | | VEDENÍ PLYNU VTL |

PLOCHY S ROZDÍLNÝM ZPŮSOBEM VYUŽITÍ:

- | Stav | Návrh | |
|------|-------|---|
| | | REKREACE NA PLOCHÁCH PŘÍRODNÍHO CHARAKTERU |
| | | OBČANSKÉ VYBAVENÍ - TĚLOVÝCHOVNÁ A SPORTOVNÍ ZAŘÍZENÍ |
| | | VÝROBA A SKLADOVÁNÍ - DROBNÁ REMESLNÁ VÝROBA |
| | | VÝROBA A SKLADOVÁNÍ - INDUSTRIÁLNÍ ZEMĚDĚLSKÁ VÝROBA |
| | | VÝROBA A SKLADOVÁNÍ - ZEMĚDĚLSKÁ VÝROBA |
| | | BYDLENÍ V RODINNÝCH DOMECH - VENKOVSKÉ |

ÚZEMNÍ SYSTÉM EKOLOGICKÉ STABILITY:

- | Stav | Návrh | |
|------|-------|--------------------------|
| | | LOKÁLNÍ BIOCENTRUM |
| | | REGIONÁLNÍ BIODORIDOR |
| | | NADREGIONÁLNÍ BIODORIDOR |
| | | LOKÁLNÍ BIOCENTRUM |
| | | LOKÁLNÍ BIODORIDOR |
| | | REGIONÁLNÍ BIOCENTRUM |
| | | NADREGIONÁLNÍ BIOCENTRUM |



Pořizovatel:

Obec Kozmice
Por. Hoší 3
747 11 Kozmice

Vypracováno ve spolupráci:



GEFOS a.s.
Kundratka 17
180 82 Praha 8 - Libeň
tel: +420 284 007 019
sluzby@gefos.cz
www.gefos.cz



Ing. arch. Jan Kovář - JK ATELIER
17. listopadu 21
747 06 Opava
tel./fax: +420 553 711 334
jkatelier@opava.cz

ÚZEMNÍ PLÁN KOZMICE	
ORGÁN ÚZEMNÍHO PLÁNOVÁNÍ:	Městský úřad Hlučín, odbor výstavby a ÚP
GRAFICKÉ ZPRACOVÁNÍ:	Ing. Lenka Pustějovská
DATOVÉ PODKLADY:	Ing. arch. Jan Kovář – JK ATELIER Územně analytické podklady ORP Hlučín
DATUM:	10 / 2009
MĚŘÍTKO:	1 : 5000
VÝKRES: B02	ŠIRŠÍ VZTAHY

