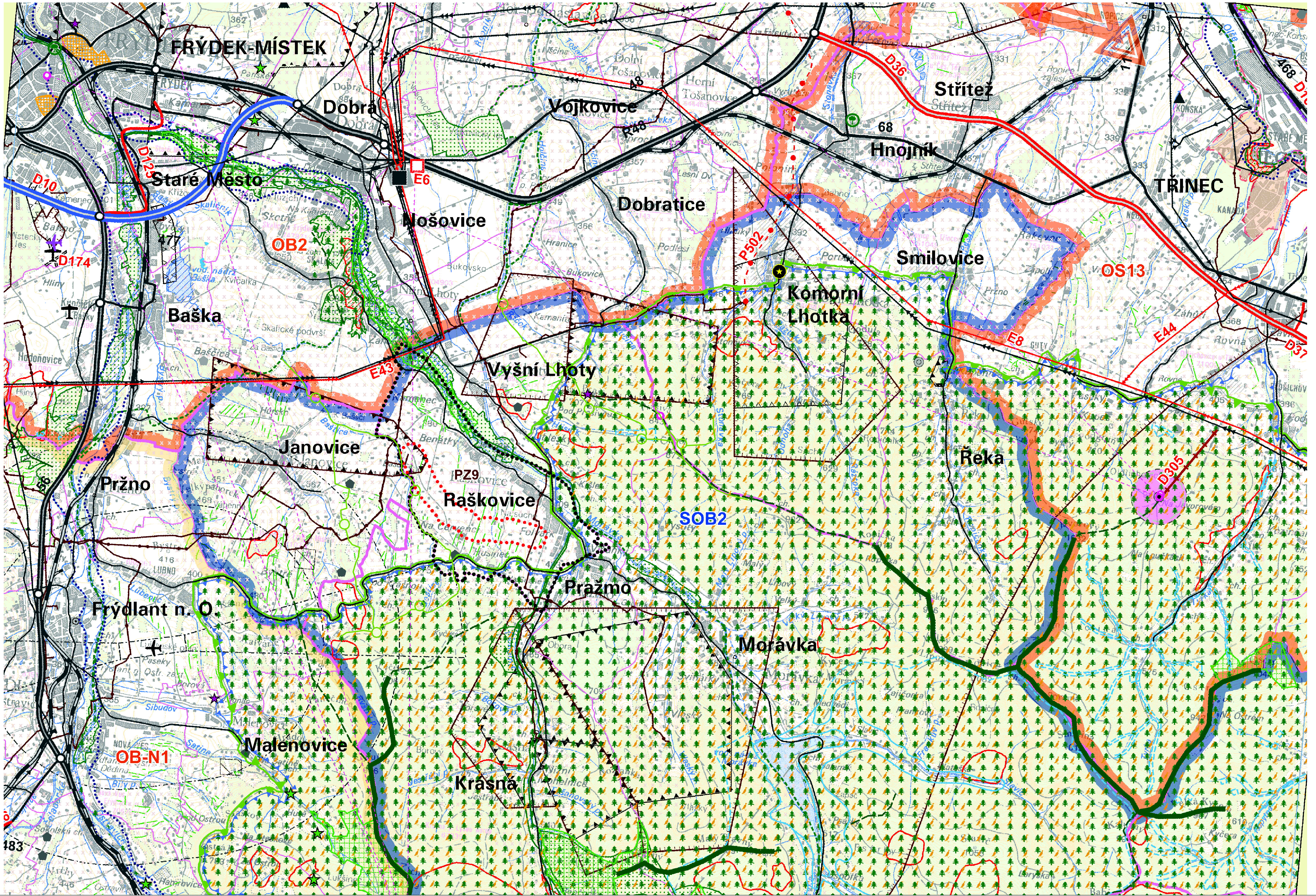




ÚZEMNÍ PLÁN RAŠKOVICE

- ODŮVODNĚNÍ

II.2.b) VÝKRES ŠIRŠÍCH VZTAHŮ



ADMINISTRATIVNĚ SPRÁVNÍ ČLENĚNÍ

- hranice ČR
- hranice kraje
- hranice správního obvodu obce s rozšířenou působností
- hranice správního obvodu obce

LIMITY VYUŽITÍ ÚZEMÍ

Doprava

- dálnice, rychlostní silnice
- silnice I. třídy - čtyřpruhová
- silnice I. třídy - dvoupruhová
- silnice II. třídy - čtyřpruhová
- silnice II. třídy - dvoupruhová
- silnice III. třídy - čtyřpruhová
- silnice III. třídy - dvoupruhová
- mimoúrovňová křižovatka
- celostátní trať
- regionální trať
- železniční vlečka
- železniční stanice, OP železniční tratě
- veřejné letiště
- s mezinárodním provozem
- neveřejné letiště s vnitrostátním provozem
- záchranná
- sportovní
- vzletová a přistávací plocha
- ochranné pásmo vzletové a přistávací dráhy

Energetika

- elektrické vedení 400 kV
- elektrické vedení 220 kV
- elektrické vedení 110 kV
- významný energetický zdroj
- významná rozvodna
- VVTL plynovod
- VTL plynovod
- regulační stanice VVTL/VTL
- podzemní zásobník plynu
- Spoje
- radiová stanice
- radiová stanice MV ČR
- televizní vysílač
- OP vysílače (ČRa)
- páteří radioreléová trasa (ČRa + PČR)
- monitorovací stanice

Odpadové hospodářství

- skládka
- spalovna odpadů
- kaliště, odvaly
- Lázeňství
- lázeňské místo
- lázeňské území - vnější
- lázeňské území - vnitřní

Kulturní a historické hodnoty

- městská památková rezervace/zóna > 10 ha
- vesnická památková rezervace/zóna > 10 ha
- městská památková rezervace/zóna < 10 ha
- vesnická památková rezervace/zóna < 10 ha
- OP nemovitých kulturních památek
- území s archeologickými nálezy
- archeologická rezervace
- významná sakrální stavba
- historický park a zahrada
- významná kulturní dominanta
- historické krajinné struktury

Vodní hospodářství

- chráněná oblast přirozené akumulace vod
- vodní plochy
- stanovené záplavové území
- inundace
- OP vodního zdroje I. stupně
- OP vodního zdroje II. stupně - vnitřní
- OP vodního zdroje II. stupně a II. stupně - vnější
- OP vodního zdroje III. stupně
- OP přírodních léčivých zdrojů

Ochrana přírody a krajiny

- chráněná krajinná oblast
- maloplošné ZCHU > 10 ha
- maloplošné ZCHU < 10 ha
- NATURA 2000
- ptačí oblast
- evropsky významná lokalita (EVL) > 10 ha
- evropsky významná lokalita (EVL) < 10 ha
- přírodní park
- ostatní biologicky cenné lokality
- území se zvýšenou estetickou hodnotou
- les

významný krajinný horizont - nadregionální

významný krajinný horizont - regionální

Horninové prostředí

- dobývací prostor - těžební > 10 ha
- dobývací prostor - netěžební > 10 ha
- chráněné ložiskové území
- území ovlivněné probíhající nebo ukončenou důlní činností *
- plochy A
- plochy B
- plochy C1
- území s předpokládaným výskytem důlních děl > 10 ha
- území s předpokládaným výskytem důlních děl < 10 ha

*dle podmínek ochrany ložiska černého uhlí v CHLÚ české části Hornoslezského páneve

území s předpokládaným výskytem důlních děl > 10 ha

území s předpokládaným výskytem důlních děl < 10 ha

sesuvná území - aktivní > 10 ha

sesuvná území - ostatní > 10 ha

Území obrany a bezpečnosti státu

zóna havarijního plánování

zájmové území MO ČR nebo MV ČR

ŘEŠENÍ ZÚR MSK

Rozvojové osy a oblasti

OB2 rozv. oblast republikového významu

OB-N1 rozv. oblast nadmístního významu

OS10 rozv. osa republikového významu

OS-N1 rozv. osa nadmístního významu

Specifické oblasti

SOB4 spec. obl. republikového významu

SOB-N1 spec. obl. nadmístního významu

Plochy a koridory nadmístního významu

DZ4 silniční doprava

DZ11 železniční doprava

EZ1 elektroenergetika

PZ12 plynoenergetika

VZ1a malá varianta v.n. Nové Heřminovy

koridory a plochy pro soubor doprovodných technických opatření v korytě a údolní nivě řeky Opavy ve vazbě na menší vodní nádrž Nové Heřminovy (VZ1a)

Územní systém ekologické stability

nadregionální biocentrum

regionální biocentrum

nadregionální biokoridor

regionální biokoridor

Územní rezervy

DR1 silniční doprava

ZÁMĚRY PŘEVZATÉ BEZ VĚCNÉ ZMĚNY ZE SCHVÁLENÝCH ÚPN VÚC

Veřejně prospěšné stavby

Doprava

rychlostní silnice

silnice I. třídy - čtyřpruhová

silnice I. třídy - dvoupruhová

silnice II. třídy - dvoupruhová

silnice III. třídy - dvoupruhová

železniční trať

modernizace železniční tratě

železniční vlečka

dopravní terminál, logistické centrum

letišť

lanovka

Vodní hospodářství

suchá ochranná nádrž (vč. ochranné hráze)

ochranná hráz nebo jiné opatření

revitalizace vodního toku

významný vodovodní řad pitné vody

Energetika

elektrické vedení 400 kV

elektrické vedení 110 kV

významná rozvodna

významný energetický zdroj

VTL plynovod

produktovod

tepelný napajec

Ostatní záměry nadmístního významu

silnice I. třídy - dvoupruhová

letišť

lanovka

elektrické vedení 110 kV

plocha pro ekonomické aktivity

Územní rezervy

Doprava

silnice I. třídy - čtyřpruhová

silnice I. třídy - dvoupruhová

silnice II. třídy - dvoupruhová

silnice III. třídy - dvoupruhová

vysokokorystní trať

železniční trať

územní rezervy pro zabezpečení zájmů státu, vyplývající z mezinárodních závazků

vodní cesta

Vodní hospodářství

lokality vhodné pro akumulaci vod

významný vodovodní řad pitné vody

Energetika

elektrické vedení 400 kV

významný energetický zdroj

VTL plynovod

Kódové označení záměrů

D132 doprava

V22 vodovody

PO23 protipovodňová ochrana

E1 elektroenergetika

P10 plynovody

PR1 produktovod

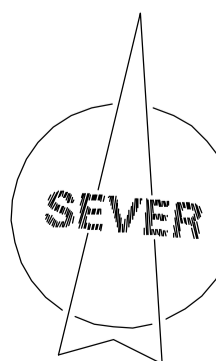
T5 tepelný napajec

AV507 vodní nádrže

RP301 plocha pro ekonomické aktivity

ŘEŠENÉ ÚZEMÍ - HRANICE OBCE RAŠKOVICE

LOKÁLNÍ ÚSES - BIOCENTRA, BIKORIDORY



ZÁKLAD VÝKRESU ŠIRŠÍCH VZTAHŮ A LEGENDA JSOU PŘEVZATY Z VÝKRESU B.1: KOORDINAČNÍ VÝKRES ODŮVODNĚNÍ ZÁSAD ÚZEMNÍHO ROZVOJE MORAVSKOSLEZSKÉHO KRAJE.

OZNAČENÍ DOKUMENTACE OBDOBÍ: 2015 POŘIZOVATEL: MĚSTSKÝ ÚŘAD FRYŠKOV-MÍSTEK ZHOTOVITEL: ATELIER ARCHPLAN OSTRAVA s.r.o.	ÚZEMNÍ PLÁN RAŠKOVICE OBEC RAŠKOVICE MĚSTSKÝ ÚŘAD FRYŠKOV-MÍSTEK ATELIER ARCHPLAN OSTRAVA s.r.o.	ATELIER ARCHPLAN OSTRAVA s.r.o. Markovská 3168, 723 02 Ostrava-Markov zeman@archplan.cz
ZODPOVĚDNÝ PROJEKTANT: Ing.Arch.MIROSLAV HUDÁK URBANISTICKÁ KONCEPCE, KOORDINACE DOPRAVNÍ INFRASTRUKTURA: Ing.JIŘÍ DATSKÝ TECHNICKÁ INFRASTRUKTURA: Ing.JAROSLAV GAVALAS VYJÍZDI ÚZEMÍ, ROŠŤI FOND: Ing.PIERRE BUCHA ÚZEMNÍ SYSTÉM EKOLOGICKÉ STABILITY: Ing.Arch.MAGDALENA ZEMANOVÁ DEMOGRAFIE, ŽIVOTNÍ PROSTŘEDÍ: Ing.MILAN POLEZNIK SPOLUPRÁCE: Ing.KAREL ZEMAN	ZAKÁZKOVÉ ČÍSLO: 1142/11 EXPEDICE: ONOR 2015 MĚŘITKO: 1:50000	