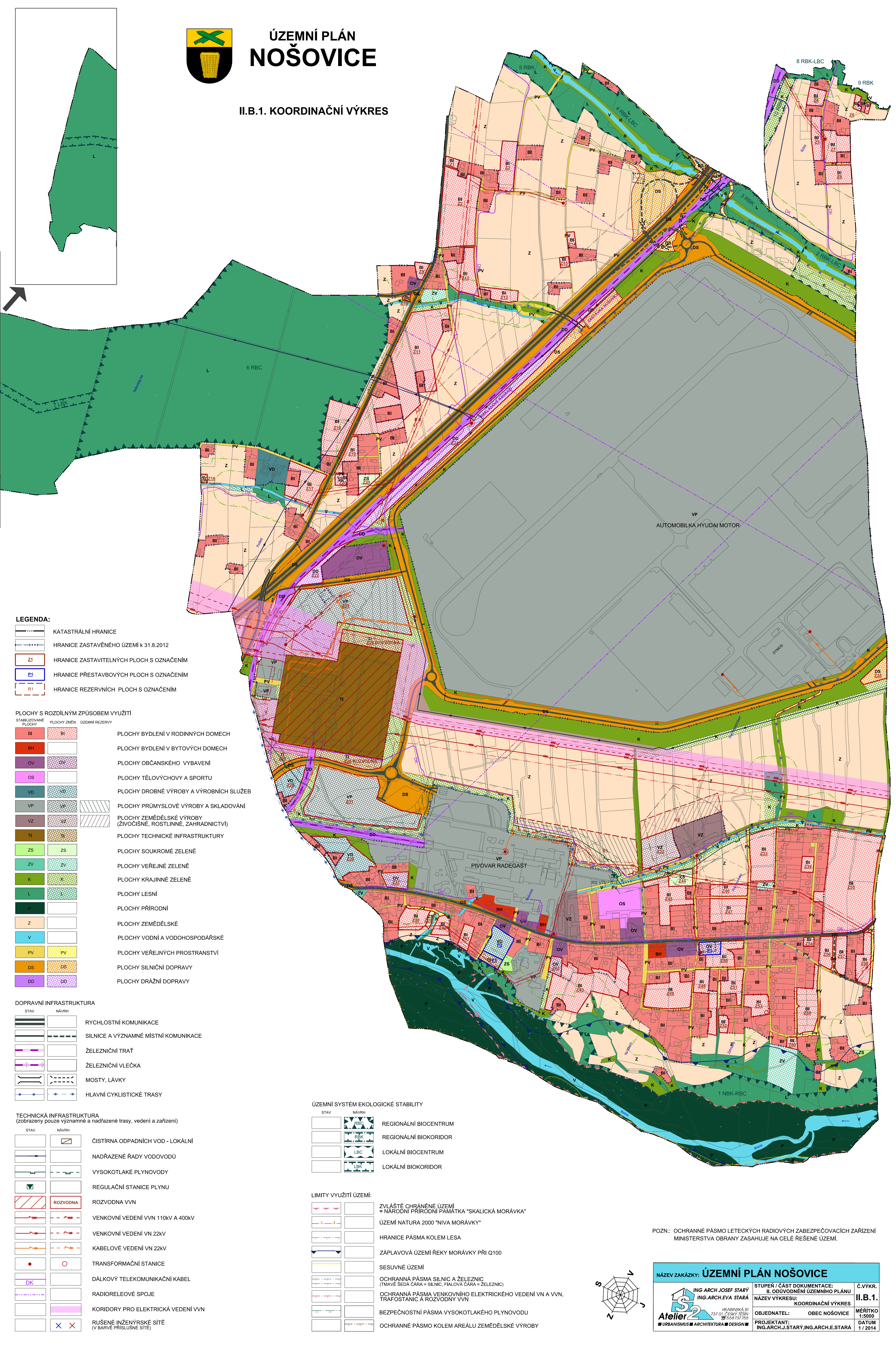




ÚZEMNÍ PLÁN NOŠOVICE

II.B.1. KOORDINAČNÍ VÝKRES



- LEGENDA:**
- KATASTRÁLNÍ HRANICE
 - HRANICE ZASTAVĚNÉHO ÚZEMÍ k 31.8.2012
 - HRANICE ZASTAVITELNÝCH PLOCH S OZNAČENÍM
 - HRANICE PŘESTAVBOVÝCH PLOCH S OZNAČENÍM
 - HRANICE REZERVNÍCH PLOCH S OZNAČENÍM

- PLOCHY S ROZDÍLNÝM ZPŮSOBEM VYUŽITÍ**
- | STABILIZOVANÉ PLOCHY | PLOCHY ZMĚN | ÚZEMNÍ REZERVY | |
|----------------------|-------------|----------------|---|
| | | | PLOCHY BYDLENÍ V RODINNÝCH DOMECH |
| | | | PLOCHY BYDLENÍ V BYTOVÝCH DOMECH |
| | | | PLOCHY OBČANSKÉHO VYBAVENÍ |
| | | | PLOCHY TĚLOVÝCHOVY A SPORTU |
| | | | PLOCHY DROBNÉ VÝROBY A VÝROBNÍCH SLUŽEB |
| | | | PLOCHY PRŮMYSLOVÉ VÝROBY A SKLADOVÁNÍ |
| | | | PLOCHY ZEMĚDĚLSKÉ VÝROBY (ŽIVOČIŠNÉ, ROSTLINNÉ, ZAHRADNICTVÍ) |
| | | | PLOCHY TECHNICKÉ INFRASTRUKTURY |
| | | | PLOCHY SOUKROMÉ ZELENÉ |
| | | | PLOCHY VEŘEJNÉ ZELENÉ |
| | | | PLOCHY KRAJINNÉ ZELENÉ |
| | | | PLOCHY LESNÍ |
| | | | PLOCHY PŘÍRODNÍ |
| | | | PLOCHY ZEMĚDĚLSKÉ |
| | | | PLOCHY VODNÍ A VODOHOSPODÁŘSKÉ |
| | | | PLOCHY VEŘEJNÝCH PROSTRANSTVÍ |
| | | | PLOCHY SILNIČNÍ DOPRAVY |
| | | | PLOCHY DRAŽNÍ DOPRAVY |

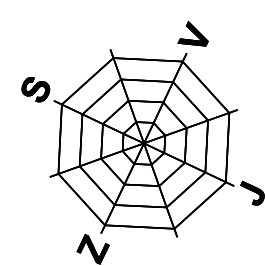
- DOPRAVNÍ INFRASTRUKTURA**
- | STAV | NÁVRH | |
|------|-------|--------------------------------------|
| | | RYCHLOSTNÍ KOMUNIKACE |
| | | SILNICE A VÝZNAMNÉ MÍSTNÍ KOMUNIKACE |
| | | ŽELEZNIČNÍ TRÁŤ |
| | | ŽELEZNIČNÍ VLEČKA |
| | | MOSTY, LÁVKY |
| | | HLAVNÍ CYKLISTICKÉ TRASY |

- TECHNICKÁ INFRASTRUKTURA**
(zobrazeny pouze významné a nadřazené trasy, vedení a zařízení)
- | STAV | NÁVRH | |
|------|-------|---|
| | | ČISTÍRNA ODPADNÍCH VOD - LOKÁLNÍ |
| | | NADŘÁZENÉ ŘADY VODOVODŮ |
| | | VYSOKOTLAKÉ PLYNOVODY |
| | | REGULAČNÍ STANICE PLYNU |
| | | ROZVODNA VVN |
| | | VENKOVNÍ VEDENÍ VVN 110kV A 400kV |
| | | VENKOVNÍ VEDENÍ VN 22kV |
| | | KABELOVÉ VEDENÍ VN 22kV |
| | | TRANSFORMAČNÍ STANICE |
| | | DÁLKOVÝ TELEKOMUNIKAČNÍ KABEL |
| | | RADIORELEOVÉ SPOJE |
| | | KORIDORY PRO ELEKTRICKÁ VEDENÍ VVN |
| | | RUŠENÉ INŽENÝRSKÉ SÍTĚ (V BARVĚ PŘÍSLUŠNÉ SÍTĚ) |

- ÚZEMNÍ SYSTÉM EKOLOGICKÉ STABILITY**
- | STAV | NÁVRH | |
|------|-------|-----------------------|
| | | REGIONÁLNÍ BIOCENTRUM |
| | | REGIONÁLNÍ BIODORIDOR |
| | | LOKÁLNÍ BIOCENTRUM |
| | | LOKÁLNÍ BIODORIDOR |

- LIMITY VYUŽITÍ ÚZEMÍ:**
- | | | |
|--|--|--|
| | | ZVLÁŠTĚ CHRÁNĚNÉ ÚZEMÍ = NÁRODNÍ PŘÍRODNÍ PAMÁTKA "SKALICKÁ MORÁVKA" |
| | | ÚZEMÍ NATURA 2000 "NIVA MORÁVKY" |
| | | HRANICE PÁSMO KOLEM LESA |
| | | ZÁPLAVOVÁ ÚZEMÍ REKY MORÁVKY PŘI Q100 |
| | | SESUVNÉ ÚZEMÍ |
| | | OCHRANNÁ PÁSMO SILNIC A ŽELEZNIC (TMÁVĚ SEDA ČARA = SILNICE, FIALOVÁ ČARA = ŽELEZNICE) |
| | | OCHRANNÁ PÁSMO VENKOVNÍHO ELEKTRICKÉHO VEDENÍ VN A VVN, TRAFOSTANIC A ROZVODNÝ VVN |
| | | BEZPEČNOSTNÍ PÁSMO VYSOKOTLAKÉHO PLYNOVODU |
| | | OCHRANNÉ PÁSMO KOLEM AREÁLU ZEMĚDĚLSKÉ VÝROBY |

POZN.: OCHRANNÉ PÁSMO LETECKÝCH RADIOVÝCH ZABEZPEČOVACÍCH ZAŘÍZENÍ MINISTERSTVA OBRANY ZASAHUJE NA CELÉ ŘEŠENÉ ÚZEMÍ.



NÁZEV ZAKÁZKY: ÚZEMNÍ PLÁN NOŠOVICE		
	STUPEN / ČÁST DOKUMENTACE: II. ODVODNĚNÍ ÚZEMNÍHO PLÁNU	Č. VÝKR. II.B.1.
	NÁZEV VÝKRESU: KOORDINAČNÍ VÝKRES	MĚŘÍTKO 1:5000
	OBJEDNATEL: OBEC NOŠOVICE	DATUM 1 / 2014
PROJEKTANT: ING.ARCH.J.STARÝ, ING.ARCH.E.STARÁ		