

Frydlant nad Ostraví 6 - 4  
I.B.1 Výkres základního členění území  
Měřítko 1 : 5 000

Frydlant nad Ostraví 5 - 4, 4 - 4  
I.B.1 Výkres základního členění území  
Měřítko 1 : 5 000

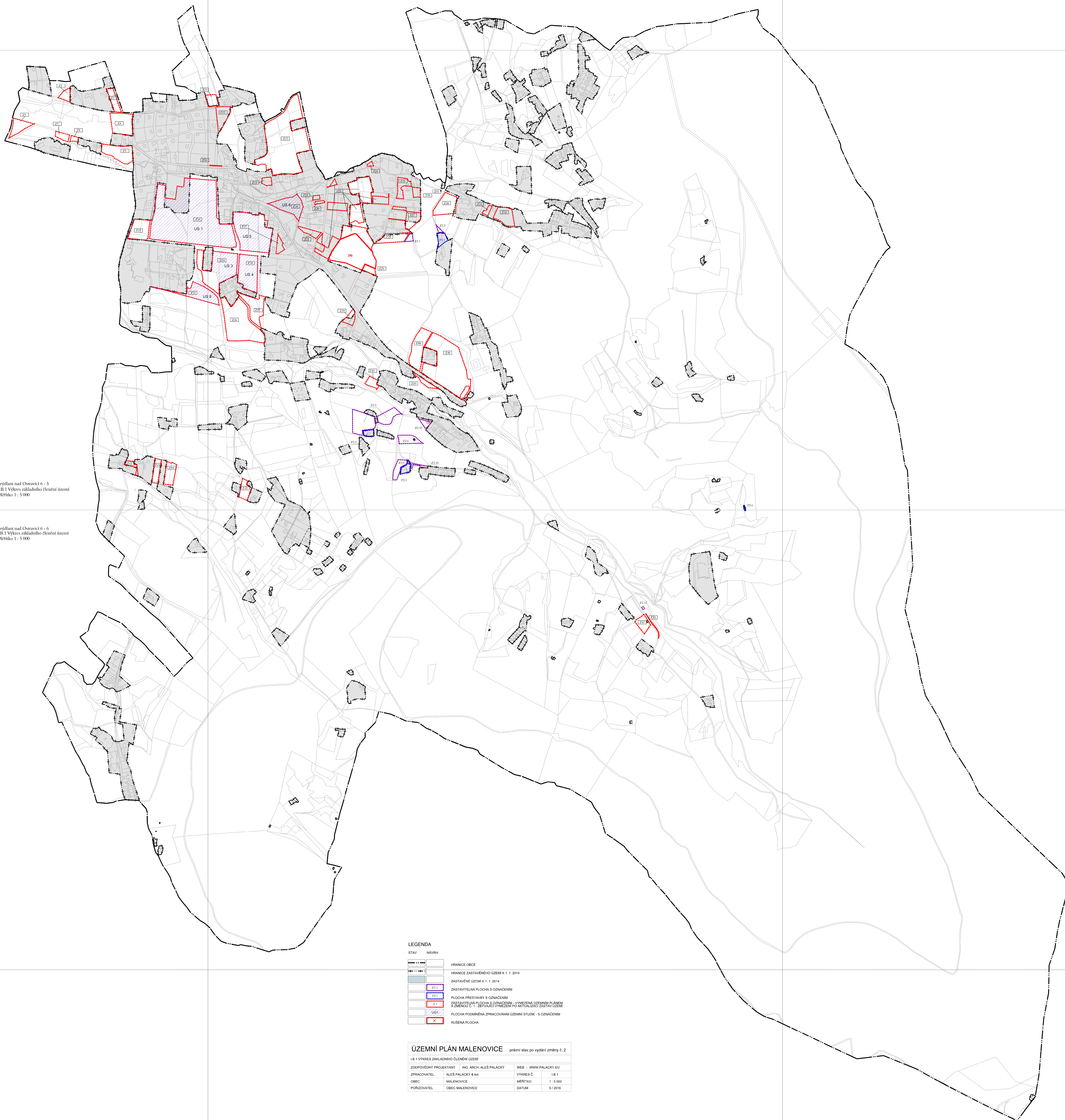
Frydlant nad Ostraví 6 - 5  
I.B.1 Výkres základního členění území  
Měřítko 1 : 5 000

Frydlant nad Ostraví 5 - 5, 4 - 5  
I.B.1 Výkres základního členění území  
Měřítko 1 : 5 000

Frydlant nad Ostraví 6 - 6  
I.B.1 Výkres základního členění území  
Měřítko 1 : 5 000

Frydlant nad Ostraví 5 - 6, 4 - 6  
I.B.1 Výkres základního členění území  
Měřítko 1 : 5 000

Frydlant nad Ostraví 5 - 7, 4 - 7  
I.B.1 Výkres základního členění území  
Měřítko 1 : 5 000



**LEGENDA**

|   |       |
|---|-------|
| STAV  | NÁVRH |
| HRANICE OBCE  |       |
| HRANICE ZASTAVĚNÉHO ÚZEMÍ K 1. 8. 2014  |       |
| ZASTAVĚNÉ ÚZEMÍ K 1. 8. 2014  |       |
| ZASTAVĚNÁ PLOCHA S OZNAČENÍM  |       |
| PLOCHA PŘESTAVBY S OZNAČENÍM  |       |
| ZASTAVĚNÁ PLOCHA S OZNAČENÍM - VYVĚZENÁ ÚZEMÍM M. JAROMÍREK 1 - 8. VÝKRES ÚZEMNÍHO PLÁNU PŘÍRODNÍHO ZASTAVĚNÉHO ÚZEMÍ |       |
| PLOCHA PLOŠNĚNA ZPRACOVÁNÍM ÚZEMNÍ STUDIE - S OZNAČENÍM   |       |
| RUŠENÁ PLOCHA   |       |

**ÚZEMNÍ PLÁN MALENOVICE** právní stav po vydání změny č. 2

|  |                         |
|--|-------------------------|
| ÚB 1 - VÝKRES ZÁKLADNÍHO ČLENĚNÍ ÚZEMÍ |                         |
| ODPOVĚDNÝ PROJEKTANT                   | ING. ARCH. ALEŠ PALACKÝ |
| OPRACOVATEL                            | ALEŠ PALACKÝ & MŠ       |
| OBEC                                   | MALENOVICE              |
| PORÁDZATEL                             | OBEC MALENOVICE         |
| WEB                                    | WWW.PALACKY.EU          |
| VÝKRES Č.                              | 1.B.1                   |
| MĚŘÍTKO                                | 1 : 5 000               |
| DATUM                                  | 5 / 2016                |