

ODŮVODNĚNÍ ZMĚNY Č. 1 ÚZEMNÍHO PLÁNU DOLNÍ TOŠANOVICE

B.1 KOORDINAČNÍ VÝKRES

MĚŘÍTKO 1 : 5 000

PLOCHY S ROZDÍLNÝM ZPŮSOBEM VYUŽITÍ

STAV	NÁVRH	
SO	SO	SMÍŠENÉ OBYTNÉ
ZZ	ZZ	ZEMĚDĚLSKÉ - ZAHRADY
PV	PV	PROSTRANSTVÍ VEŘEJNÝCH
Z		ZEMĚDĚLSKÉ

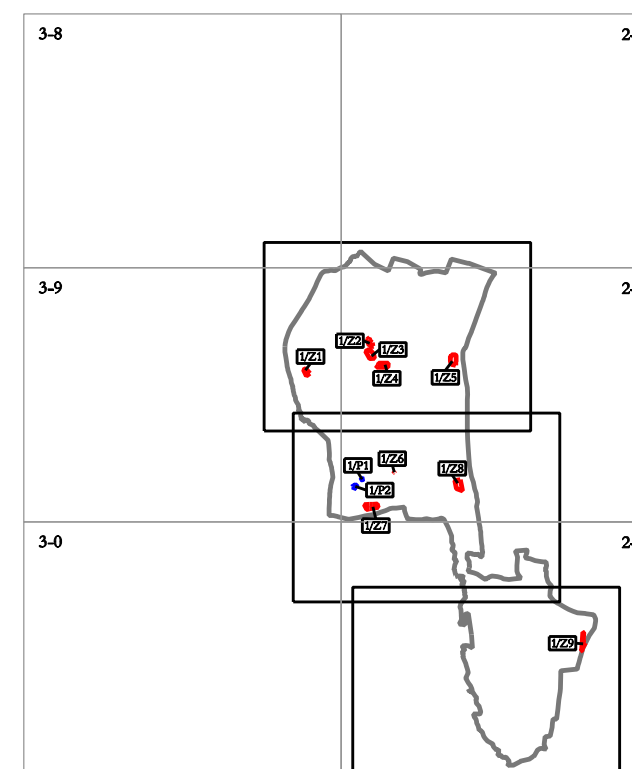
INFORMACE O ÚZEMÍ

STAV	NÁVRH	
---		HRANICE ZASTAVĚNÉHO ÚZEMÍ K 1. 1. 2018
	1/Z1	ZASTAVITELNÉ PLOCHY
	1/P1	PLOCHY PŘESTAVBY

TECHNICKÁ INFRASTRUKTURA

STAV	NÁVRH	
		KORIDOR PRO VEDENÍ ZVN 400 kV
		KORIDOR PRO VEDENÍ VTL PLYNOVODU
		VYSOKOTLAKÉ PLYNOVODY (tlak nad 40 barů)
		PÁTEŘNÍ STŘEDOTLAKÉ PLYNOVODY
	○	DISTRIBUČNÍ TRAFOSTANICE (DTS)
	×	RUŠENÉ JEVY

VÝŘEZY A3 Z MAPOVÝCH LISTŮ Kladu 1:5000



CELÉ SPRÁVNÍ ÚZEMÍ OBCE DOLNÍ TOŠANOVICE SE NACHÁZÍ V ZÁJMOVÉM ÚZEMÍ
MINISTERSTVA OBRANY ČR