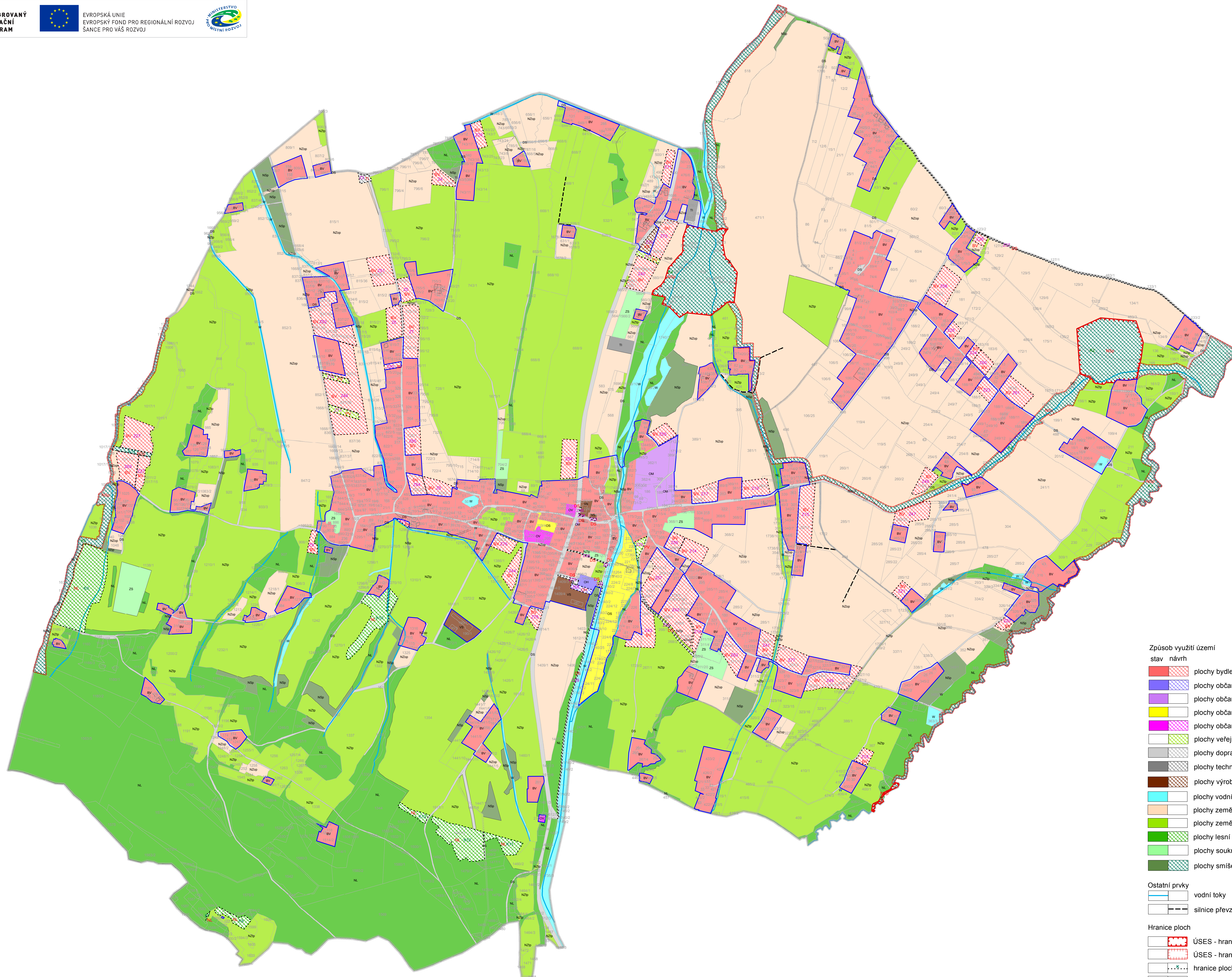


# ÚZEMNÍ PLÁN SMILOVICE

## hlavní výkres urbanistická koncepce a koncepce uspořádání krajiny



- Způsob využití území**  
stav návrh
- plochy bydlení (BV)
  - plochy občanského vybavení - hřbitová (OH)
  - plochy občanského vybavení - komerčního typu (OM)
  - plochy občanského vybavení - sportovních a rekreačních zařízení (OS)
  - plochy občanského vybavení - veřejné infrastruktury (OV)
  - plochy veřejných prostranství - veřejné zeleně (PV)
  - plochy dopravní infrastruktury (DS)
  - plochy technické infrastruktury (TI)
  - plochy výroby a skladování (VS)
  - plochy vodní a vodohospodářské (W)
  - plochy zemědělské - orná půda (NZop)
  - plochy zemědělské - trvalé travní porosty (NZtp)
  - plochy lesní (NL)
  - plochy soukromé zeleně - sady a zahrady (ZS)
  - plochy smíšené přírodní (NSp)
- Ostatní prvky**
- vodní toky
  - silnice převzaté z KPÚ
- Hranice ploch**
- ÚSES - hranice lokálního biocentra
  - ÚSES - hranice lokálního biokoridoru
  - hranice ploch změn v krajině
  - hranice zastavěných ploch
- Hranice**
- hranice obce
  - hranice katastrálního území
  - hranice zastavěného území
  - hranice parcel

Název	Obec Smilovice - Územní plán
Objednatel	Obec Smilovice
Pořizovatel	Městský úřad Tínec
Zpracovatel	Asseco Central Europe, a.s.
Odpovědný projektant	Mgr. Ing. Jan Majer
Etapa	Návrh
Část dokumentace	Návrh
Výkres	Hlavní výkres - urbanistická koncepce a koncepce uspořádání krajiny
Měřítko	1 : 5 000
Datum	leden 2015
Číslo paré - číslo výkresu	1 - 2

