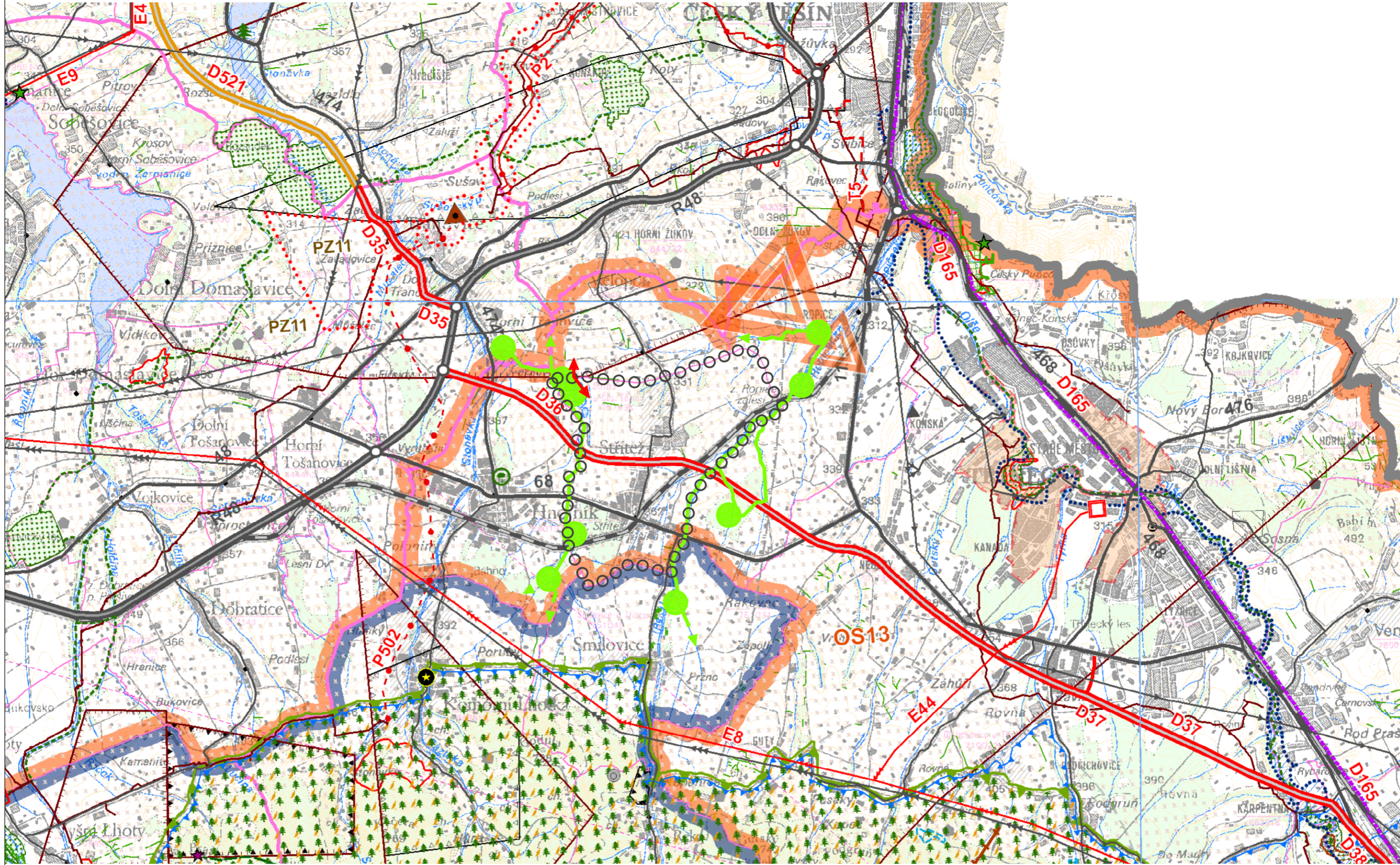


STRÍTEŽ - ÚZEMNÍ PLÁN OBCE - ZMĚNA č. 2

B9. ŠIRŠÍ VZTAHY 1:50 000



ADMINISTRATIVNĚ SPRÁVNÍ ČLENĚNÍ

- hranice ČR
- hranice kraje
- hranice správního obvodu obce s rozšířenou působností
- hranice správního obvodu obce

LIMITY VYUŽITÍ ÚZEMÍ

Doprava

- dálnice, rychlostní silnice
- silnice I. třídy - čtyřpruhová
- silnice I. třídy - dvoupruhová
- silnice II. třídy - čtyřpruhová
- silnice II. třídy - dvoupruhová
- silnice III. třídy - čtyřpruhová
- silnice III. třídy - dvoupruhová
- mimoúrovňová křižovatka
- celostátní trať
- regionální trať
- železniční vlečka
- železniční stanice, OP železniční tratě
- veřejné letiště
- s mezinárodním provozem
- neveřejné letiště s vnitrostátním provozem
- záchranná
- sportovní
- vzletová a přistávací plocha
- ochranné pásmo vzletové a přistávací dráhy

Energetika

- elektrické vedení 400 kV
- elektrické vedení 220 kV
- elektrické vedení 110 kV
- významný energetický zdroj
- významná rozvodna
- VVTL plynovod
- VTL plynovod
- regulační stanice VVTL/VTL
- podzemní zásobník plynu
- radiová stanice
- radiová stanice MV ČR
- televizní vysílač
- OP vysílače (ČRa)
- páteří radioreléová trasa (ČRa + PCR)
- monitorovací stanice

Odpadové hospodářství

- skládka
- spalovna odpadů
- kaliště, odvaly

Lázeňství

- lázeňské místo
- lázeňské území - vnější
- lázeňské území - vnitřní

Kulturní a historické hodnoty

- městská památková rezervace/zóna > 10 ha
- vesnická památková rezervace/zóna > 10 ha
- městská památková rezervace/zóna < 10 ha
- vesnická památková rezervace/zóna < 10 ha
- OP nemovitých kulturních památek
- území s archeologickými nálezy
- archeologická rezervace
- významná sakrální stavba
- historický park a zahrada
- významná kulturní dominanta
- historické krajinné struktury

Vodní hospodářství

- chráněná oblast přirozené akumulace vod
- vodní plochy
- stanovené záplavové území
- inundace
- OP vodního zdroje I. stupně
- OP vodního zdroje II. stupně - vnitřní
- OP vodního zdroje II. stupně a II. stupně - vnější
- OP vodního zdroje III. stupně
- OP přírodních léčivých zdrojů

Ochrana přírody a krajiny

- chráněná krajinná oblast
- maloplošné ZCHU > 10 ha
- maloplošné ZCHU < 10 ha
- NATURA 2000
- ptačí oblast
- evropsky významná lokalita (EVL) > 10 ha
- evropsky významná lokalita (EVL) < 10 ha
- přírodní park
- ostatní biologicky cenné lokality
- území se zvýšenou estetickou hodnotou
- les

významný krajinný horizont - nadregionální

významný krajinný horizont - regionální

Horninové prostředí

- dobývací prostor - těžebný > 10 ha
- dobývací prostor - netěžebný > 10 ha
- chráněné ložiskové území
- území ovlivněné probíhající nebo ukončenou důlní činností *
- plochy A
- plochy B
- plochy C1
- území s předpokládaným výskytem důlních děl > 10 ha
- území s předpokládaným výskytem důlních děl < 10 ha
- sesuvná území - aktivní > 10 ha
- sesuvná území - ostatní > 10 ha

Území obrany a bezpečnosti státu

- zóna havarijního plánování
- zájmové území MO ČR nebo MV ČR

ŘEŠENÍ ZÚR MSK

Rozvojové osy a oblasti

- OB2 rozv. oblast republikového významu
- OB-N1 rozv. oblast nadmístního významu
- OS10 rozv. osa republikového významu
- OS-N1 rozv. osa nadmístního významu

Specifické oblasti

- SOB4 spec. obl. republikového významu
- SOB-N1 spec. obl. nadmístního významu

Plochy a koridory nadmístního významu

- DZ4 silniční doprava
- DZ11 železniční doprava
- EZ1 elektroenergetika
- PZ12 plynoenergetika
- VZ1a malá varianta v.n. Nové Heřminovy
- koridory a plochy pro soubor doprovodných technických opatření v korytě a údolní nivě řeky Opavy ve vazbě na menší vodní nádrž Nové Heřminovy (VZ1a)

Územní systém ekologické stability

- nadregionální biocentrum
- regionální biocentrum
- nadregionální biokoridor
- regionální biokoridor

Územní rezervy

- DR1 silniční doprava

ZÁMĚRY PŘEVZATÉ BEZ VĚCNÉ ZMĚNY ZE SCHVÁLENÝCH ÚPN VÚC

Veřejně prospěšné stavby

Doprava

- rychlostní silnice
- silnice I. třídy - čtyřpruhová
- silnice I. třídy - dvoupruhová
- silnice II. třídy - dvoupruhová
- silnice III. třídy - dvoupruhová
- železniční trať
- modernizace železniční tratě
- železniční vlečka
- dopravní terminál, logistické centrum
- letišť
- lanovka

Vodní hospodářství

- suchá ochranná nádrž (vč. ochranné hráze)
- ochranná hráz nebo jiné opatření
- revitalizace vodního toku
- významný vodovodní řad pitné vody

Energetika

- elektrické vedení 400 kV
- elektrické vedení 110 kV
- významná rozvodna
- významný energetický zdroj
- VTL plynovod
- produktovod
- tepelný napajec

ŘEŠENÉ ÚZEMÍ - HRANICE OBCE STRÍTEŽ

LOKÁLNÍ BIOCENTRUM

LOKÁLNÍ BIOKORIDOR

NAVRHOVANÉ NAPOJENÍ CYKLOSTEZKY

Ostatní záměry nadmístního významu

- silnice I. třídy - dvoupruhová
- letišť
- lanovka
- elektrické vedení 110 kV
- plocha pro ekonomické aktivity

Územní rezervy

Doprava

- silnice I. třídy - čtyřpruhová
- silnice I. třídy - dvoupruhová
- silnice II. třídy - dvoupruhová
- silnice III. třídy - dvoupruhová
- vlak
- železniční trať

Územní rezerva pro zabezpečení zájmů státu, vyplývajících z mezinárodních závazků

- vodní cesta

Vodní hospodářství

- lokality vhodné pro akumulaci vod
- významný vodovodní řad pitné vody

Energetika

- elektrické vedení 400 kV
- významný energetický zdroj
- VTL plynovod

Kódové označení záměrů

- D132 doprava
- V22 vodovody
- PO23 protipovodňová ochrana
- E1 elektroenergetika
- P10 plynovody
- PR1 produktovod
- T5 tepelný napajec
- AV507 vodní nádrže
- RP301 plocha pro ekonomické aktivity

PODKLADĚM ŠIRŠÍCH VZTAHŮ JE VÝŘEZ Z KOORDINAČNÍHO VÝKRESU ZÚR MSK DOPLNĚNÝ O POTŘEBNÉ ÚDAJE

| | | |
|------------------------|-------------------------------------|--|
| OZNAČENÍ DOKUMENTACE: | ÚZEMNÍ PLÁN OBCE STRÍTEŽ ZMĚNA č. 2 | ATELIER ARCHPLAN OSTRAVA s.r.o. |
| OBJEDNATEL: | OBEC STRÍTEŽ | Maršňovská 3168, 723 00 Ostrava-Marthov; zeman@archplan.cz |
| POŘIZOVATEL: | MĚSTSKÝ ÚRAD TRINEC | |
| ZHOTOVITEL: | ATELIER ARCHPLAN OSTRAVA s.r.o. | |
| ZODPOVĚDNÝ PROJEKTANT: | Ing.Arch. MAGDALENA ZEMANOVÁ | EXPEDICE: K VĚTEN 2014 |
| | | MĚRITKO: 1 : 50 000 |