



# ÚZEMNÍ PLÁN VYŠŠÍ LHOTY

- ODŮVODNĚNÍ

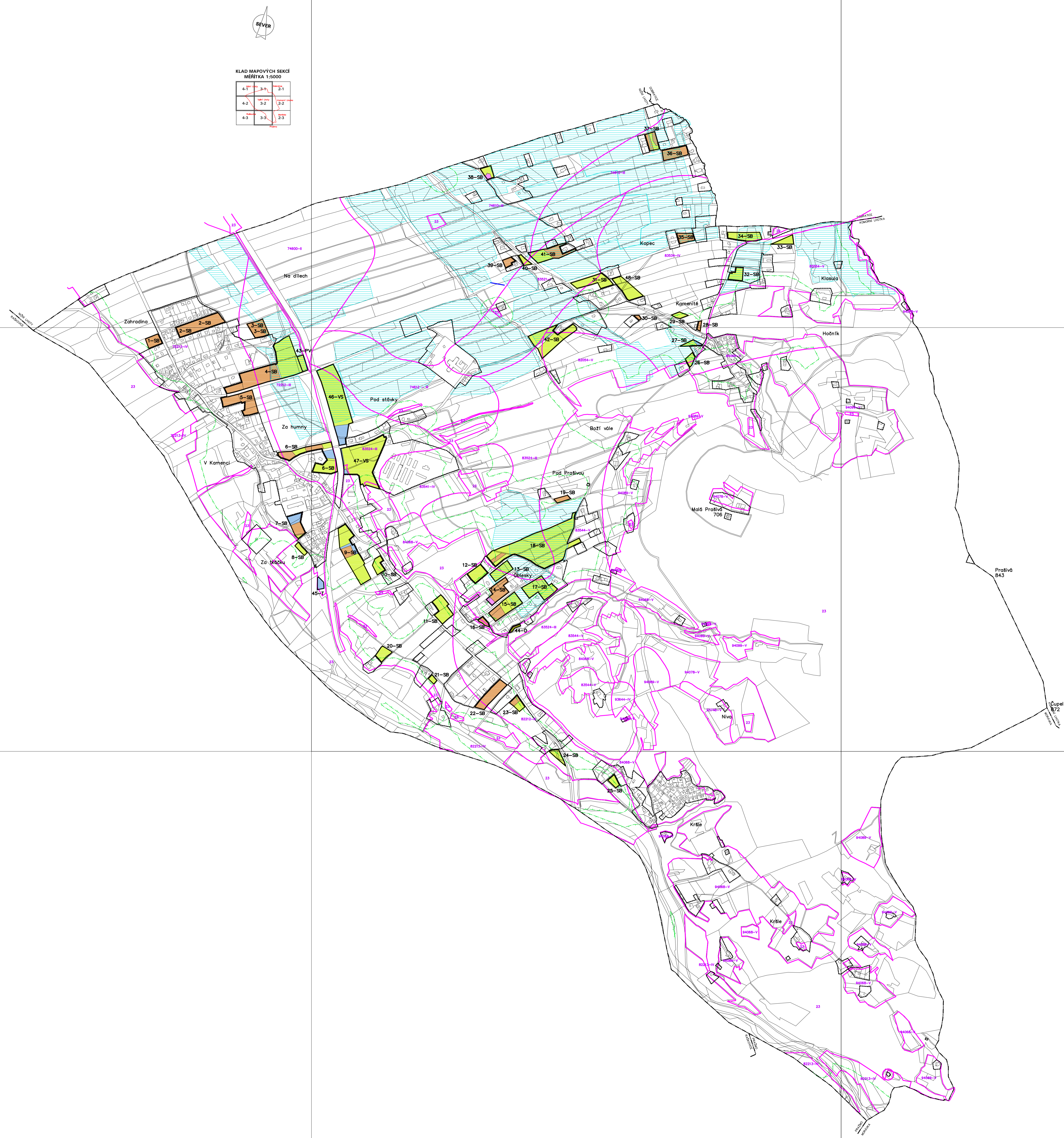
II.2.c) VÝKRES PŘEDPOKLÁDANÝCH ZÁBORŮ PŮDNÍHO FONDU

- FRANZE OBCE
- FRANZE ZASTAVĚNÉ ÚZEMÍ
- FRANZE BĚŽNÝCH PŮDE KRAJINNÝCH JEDNOTEK
- 14000
- FRZE LESNÍHO FONDU
- FRZE OCHRANY PŘELÍ
- OPROVNĚNÉ POZEMKY
- PLÁNNÍ ODVOZOVACÍ ZAŘÍZENÍ
- OPROVNĚNÉ PŮDNÍ FONDU ÚROVNĚNÍ K PŮDNÍ FUNKCI LESA
- OPRAVA PŮDA
- ZÁHRADY
- TRÁVA TRÁVA PŮSOBY
- NEZDROUČENÉ POZEMKY
- POZEMKY ÚROVNĚNÍ K PŮDNÍ FUNKCI LESA
- OPROVNĚNÍ PŮDNÍ K ZÁBORŮ - NÁVRH
- 1
- OPROVNĚNÍ PŮDNÍ K ZÁBORŮ - NÁVRH
- SB
- PV
- VS
- D
- I

KLAD MAPOVÝCH SERČÍ  
MĚŘITKA 1:5000

4.1	3.1	2.1
4.2	3.2	2.2
4.3	3.3	2.3

ATELIER ARCHPLAN OSTRAVA s.r.o.  
PROJEKTANT  
VYŠŠÍ LHOTY  
2023



LEGENDA

FRANZE OBCE	FRANZE ZASTAVĚNÉ ÚZEMÍ	FRANZE BĚŽNÝCH PŮDE KRAJINNÝCH JEDNOTEK
14000	FRZE LESNÍHO FONDU	FRZE OCHRANY PŘELÍ
OPROVNĚNÉ POZEMKY	PLÁNNÍ ODVOZOVACÍ ZAŘÍZENÍ	OPROVNĚNÉ PŮDNÍ FONDU ÚROVNĚNÍ K PŮDNÍ FUNKCI LESA
OPRAVA PŮDA	ZÁHRADY	TRÁVA TRÁVA PŮSOBY
NEZDROUČENÉ POZEMKY	POZEMKY ÚROVNĚNÍ K PŮDNÍ FUNKCI LESA	OPROVNĚNÍ PŮDNÍ K ZÁBORŮ - NÁVRH
1	OPROVNĚNÍ PŮDNÍ K ZÁBORŮ - NÁVRH	SB
PV	VS	D
I		