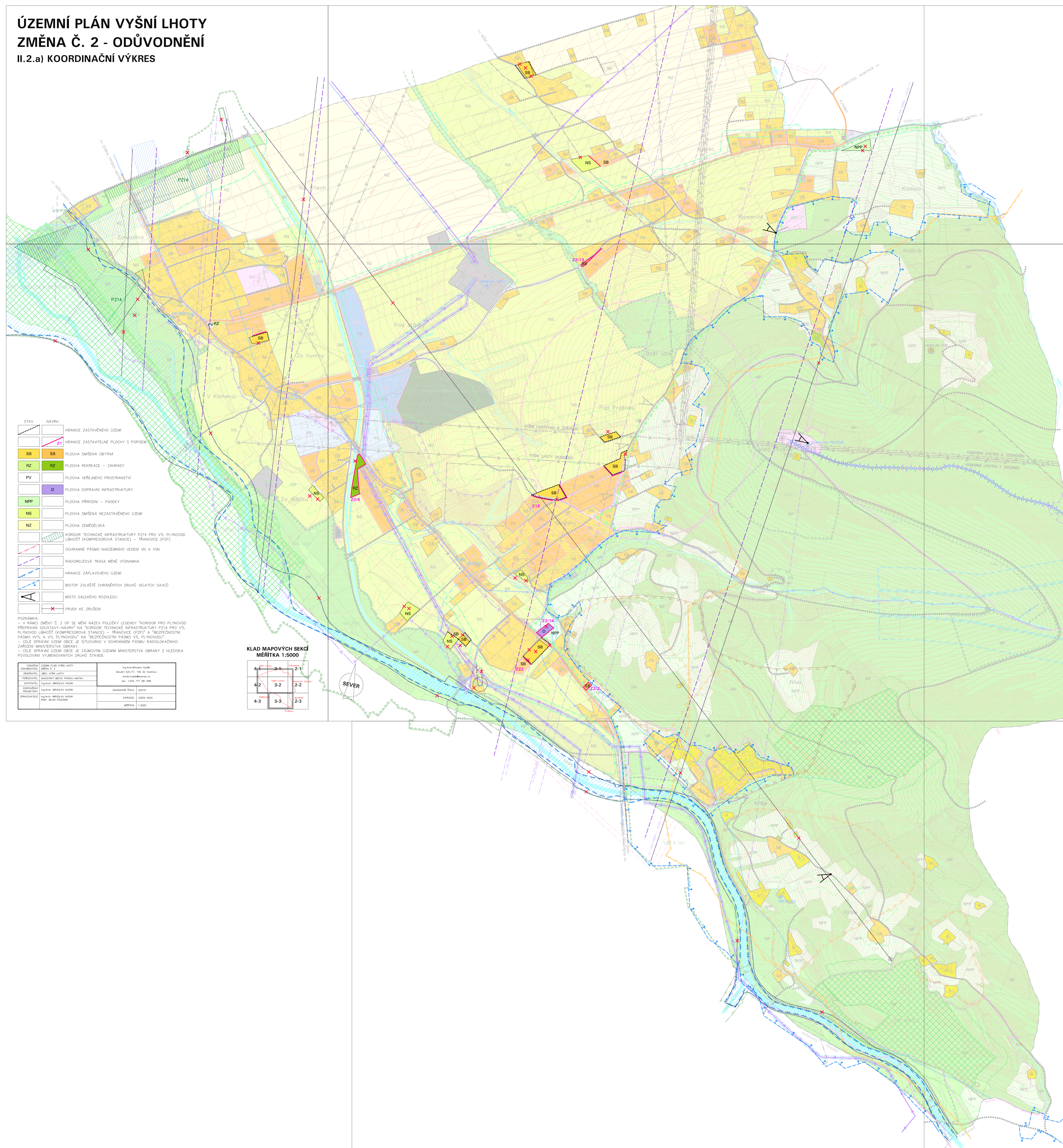


ÚZEMNÍ PLÁN VYŠNÍ LHOTY
ZMĚNA Č. 2 - ODŮVODNĚNÍ
II.2.a) KOORDINAČNÍ VÝKRES



STAV	NAVRH
[Symbol]	HRANICE ZASTAVĚNÉHO ÚZEMÍ
[Symbol]	HRANICE ZASTAVĚNÉ PLOŠY S POPISEM
[Symbol]	PLOŠA SMĚŠNÁ OBYTNÁ
[Symbol]	PLOŠA REKREACE - ZAHRADY
[Symbol]	PLOŠA VEŘEJNÉHO PROSTRANSTVÍ
[Symbol]	PLOŠA DOPRAVNÍ INFRASTRUKTURY
[Symbol]	PLOŠA PŘÍRODNÍ - PÁSEKY
[Symbol]	PLOŠA SMĚŠNÁ NEZASTAVĚNÉHO ÚZEMÍ
[Symbol]	PLOŠA ZEMĚDĚLSKÁ
[Symbol]	KORIDOR TECHNICKÉ INFRASTRUKTURY P214 PRO VLK PLYNOVOD (MÍSTNÍ KOMPRESOROVÁ STANICE) - RÁMNOVÉ (P214)
[Symbol]	ODHRANĚNÉ PÁSMO NAODZEMNÍHO VEDENÍ VN A VN1
[Symbol]	RADIORELEOVÁ TRASA MĚNĚ VÝZNAMNÁ
[Symbol]	HRANICE ZAPLAVOVÉHO ÚZEMÍ
[Symbol]	BIOTOP ZVLÁŠTĚ CHRÁNĚNÝCH DRUHŮ VELKÝCH SAVCŮ
[Symbol]	MÍSTO DALŠÍHO ROZŠŘENÍ
[Symbol]	PŘEVÝŠENÍ KE ZRUŠENÍ

POZNÁMKA:
 - V RÁMCI ZMĚNY Č. 2 (PŘI SE MĚNĚ NÁZEV PLOŠOVÝ LEGENDY "KORIDOR PRO PLYNOVOD PŘÍPRAVA SOUSTAVY-NÁVRH" NA "KORIDOR TECHNICKÉ INFRASTRUKTURY P214 PRO VLK PLYNOVOD (MÍSTNÍ KOMPRESOROVÁ STANICE) - RÁMNOVÉ (P214) A "BEZPEČNOSTNÍ PÁSMO VN1 A VN1 PLYNOVODU" NA "BEZPEČNOSTNÍ PÁSMO VLK PLYNOVODU")
 - CÍLE SPÍŠŤSKÉHO ÚZEMÍ JE STROJOVNĚ V OCHRANĚNÍ PÁSMU PRAKTIČNĚ ZÁŘEŽNÍ MINISTERSTVA OBRANY
 - CÍLE SPÍŠŤSKÉHO ÚZEMÍ JE STROJOVNĚ V OCHRANĚNÍ PÁSMU PRAKTIČNĚ ZÁŘEŽNÍ MINISTERSTVA OBRANY Z HLEDISKA POVOLOVÁNÍ VÝMĚNOVÝCH DRUHŮ STAVĚB.

OPRAVIL	UDĚLIL	PROJEKTOVAL	PROJEKTOVAL
[Signature]	[Signature]	[Signature]	[Signature]
UDĚLIL	UDĚLIL	UDĚLIL	UDĚLIL
[Signature]	[Signature]	[Signature]	[Signature]
UDĚLIL	UDĚLIL	UDĚLIL	UDĚLIL
[Signature]	[Signature]	[Signature]	[Signature]

KLAD MAPOVÝCH SEKCI
MĚŘITKA 1:5000

4-1	3-1	2-1
4-2	3-2	2-2
4-3	3-3	2-3