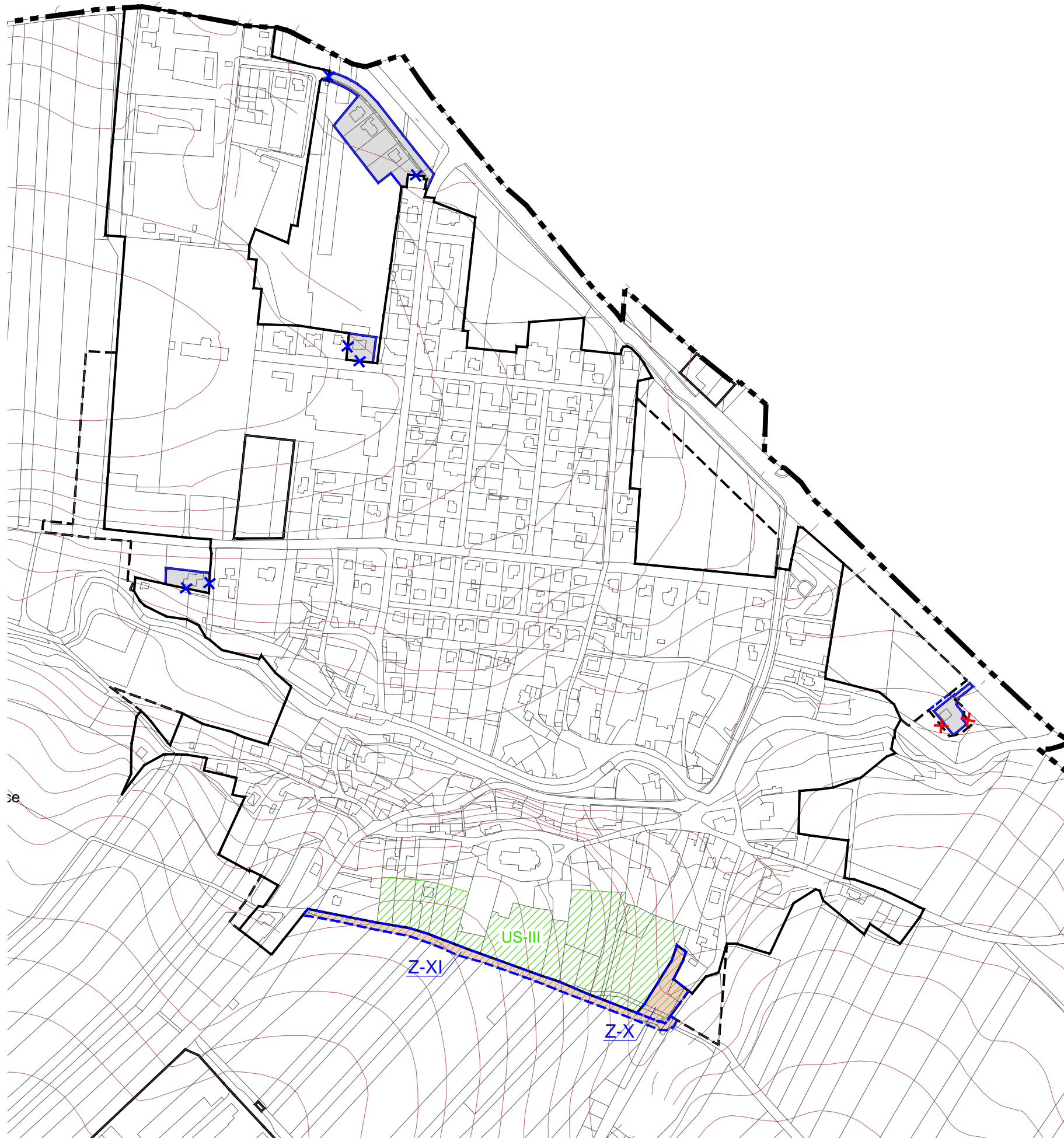
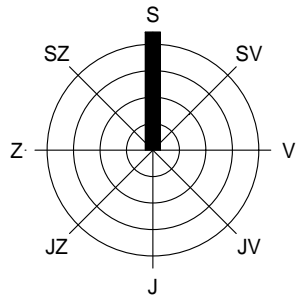


NEPLACHOVICE

ÚZEMNÍ PLÁN

ZMĚNA Č.2



LEGENDA

| stav | návrh, rozvojová území | rezerva | popis |
|------|------------------------------|---------|-------|
|------|------------------------------|---------|-------|

Informativní jevy - platný ÚP

| | | | |
|--|--|--|--|
| | | | hranice řešeného (katastrálního) území |
| | | | hranice zastavěného / zastavitelného území |

Schvalované jevy - návrh změny č.1 ÚP

| | | | |
|--|--|--|---|
| | | | hranice zastavěného / zastavitelného území vč. označení |
| | | | zrušení hranice zastavěného / zastavitelného území |
| | | | plochy zastavěného / zastavitelného území |
| | | | plochy určené k prověření územní studií |

VÝKRES ZÁKLADNÍHO ČLENĚNÍ M 1 : 5 000

ČÁST
ZPRACOVATEL

ÚZEMNÍ PLÁN
ATELIER A.VE, M. MAJEROVÉ 3, 638 00 BRNO
TEL: +420 604 215 144, e-mail: a.ve.studio@volny.cz
ING. ARCH. ŠTĚPÁN KOČIŠ (ZÁSTUPCE),
ING. ARCH. HELENA KOČIŠOVÁ

OBJEDNATEL

OBEC NEPLACHOVICE, PSČ 747 74
STAROSTKA OBCE DANA SCHREIEROVÁ (ZÁSTUPCE)

DATUM

ČERVEN 2024



atelier a.ve

1/1