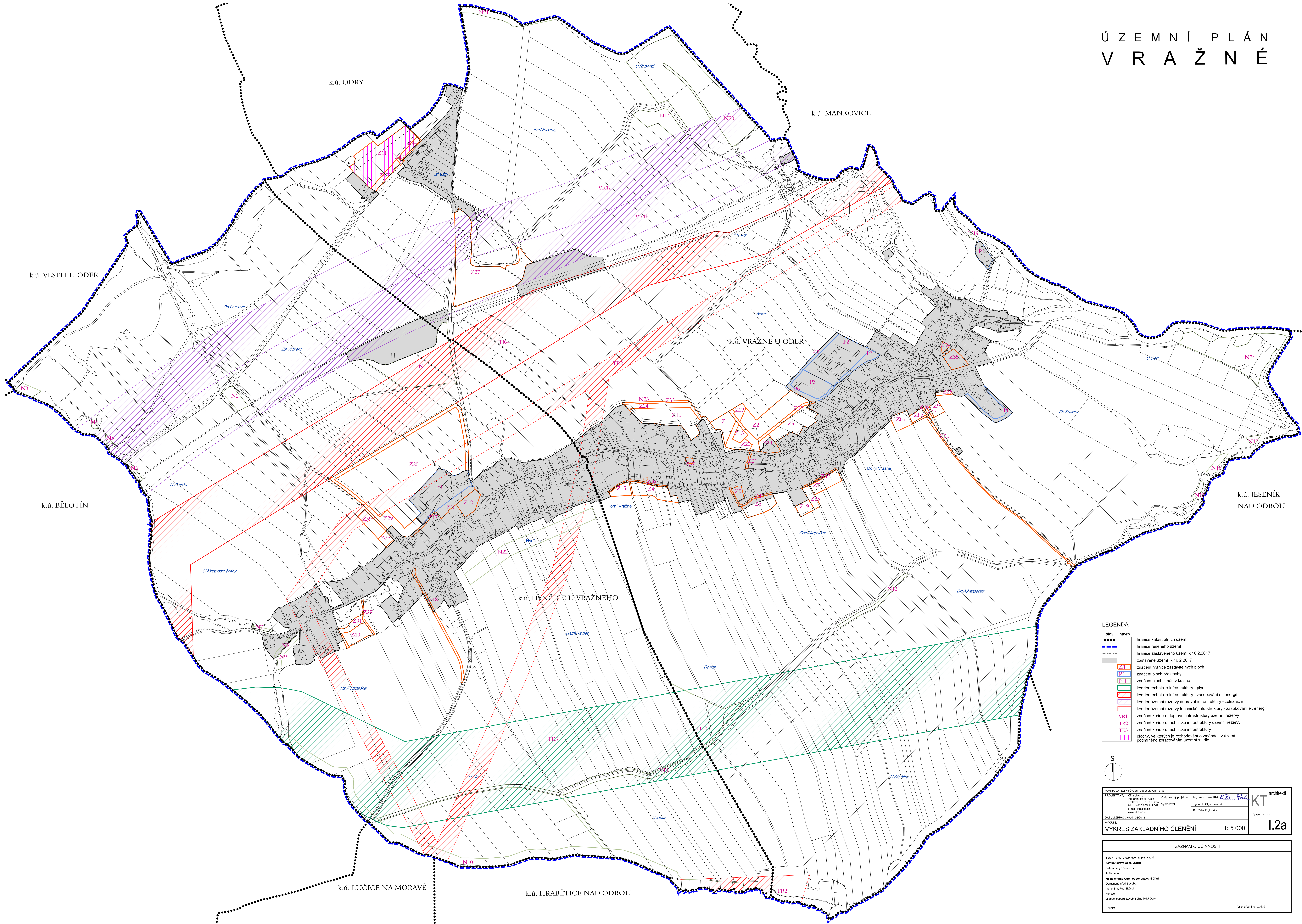


# ÚZEMNÍ PLÁN VRAŽNÉ



**LEGENDA**

stav návrh	hranice katastrálních území
-----	hranice řešeného území
-----	hranice zastavěného území k 16.2.2017
-----	zastavěné území k 16.2.2017
Z	značení hranice zastavěných ploch
PT	značení ploch přestavby
NI	značení ploch změn v krajinně
-----	koridor technické infrastruktury - plyn
-----	koridor technické infrastruktury - zásobování el. energií
-----	koridor územní rezervy dopravní infrastruktury - železniční
-----	koridor územní rezervy technické infrastruktury - zásobování el. energií
VR	značení koridoru dopravní infrastruktury územní rezervy
TR	značení koridoru technické infrastruktury územní rezervy
TK	značení koridoru technické infrastruktury
TKI	plochy, ve kterých je rozhodováno o změnách v území podmíněno zpracováním územní studie



PORUČITEL: MÚO Odrý, odbor stavební úřad PROJEKTANT: KT architekti Ing. arch. Pavel Kříž Mladá Boleslav, Březnická 10 tel.: +420 605 944 550 e-mail: info@kt.cz www.ktarch.cz	ZODPOVĚDNÝ PROJEKTANT: Ing. arch. Pavel Kříž VYKRESLIL: Ing. arch. Olga Klávková Bc. Petra Píglavská	<b>KT</b> architekti Č. VÝKRESU: 1.2a
---	--	--

DATA A ZPRACOVÁNÍ: 06/2018  
**VÝKRES ZÁKLADNÍHO ČLENĚNÍ** 1:5 000

ZÁZNAM O ÚČINNOSTI	
Správní orgán, který územní plán vydal: Zastupitelstvo obce Vražné Datum nabytí účinnosti: Přiloženo: Městský úřad Odrý, odbor stavební úřad Oprávněná úřední osoba: Ing. arch. Petr Škarda Funkce: vedoucí odboru stavební úřad MÚO Odrý Podpis:	(obrázky úředního razítka)