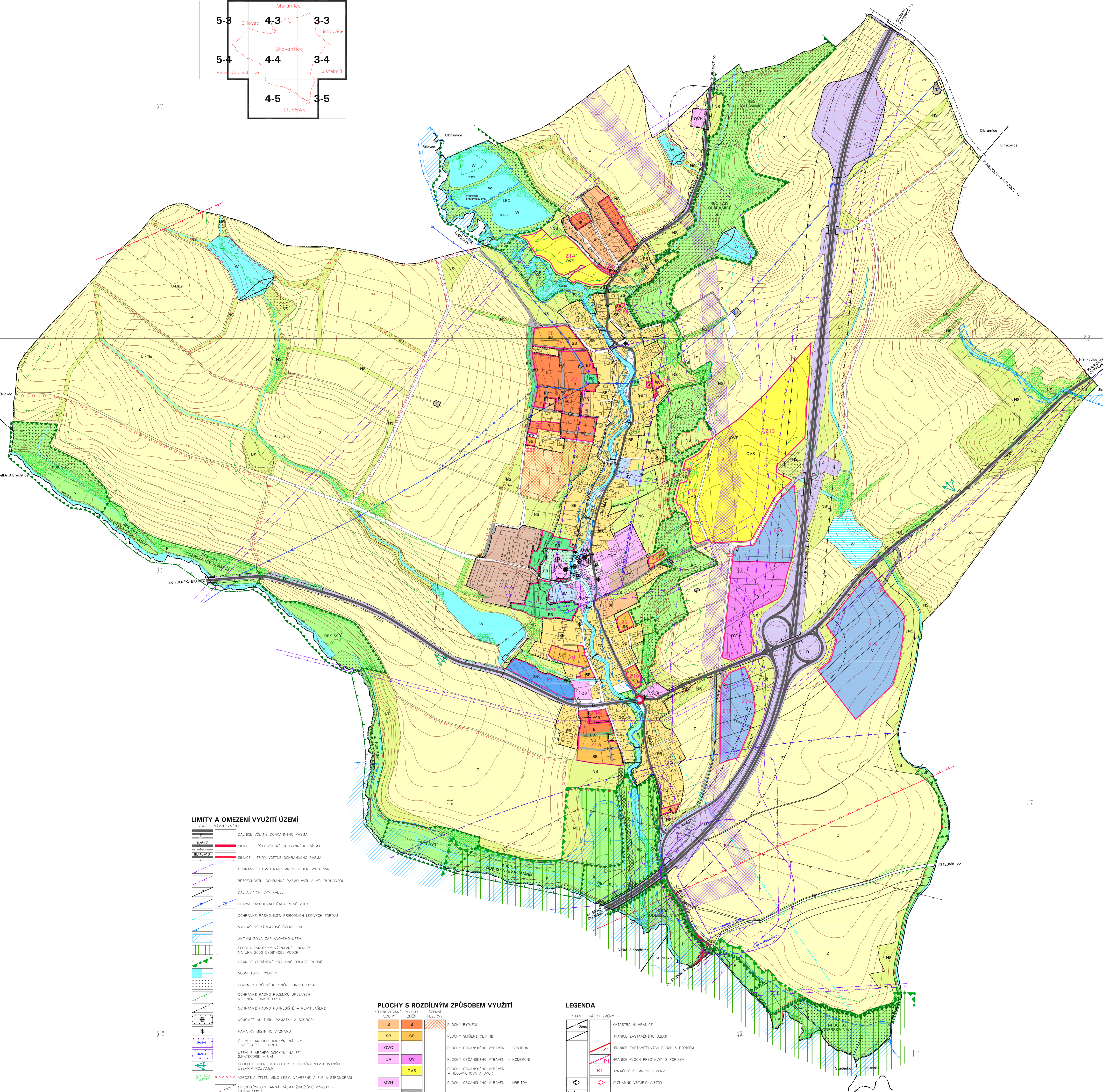
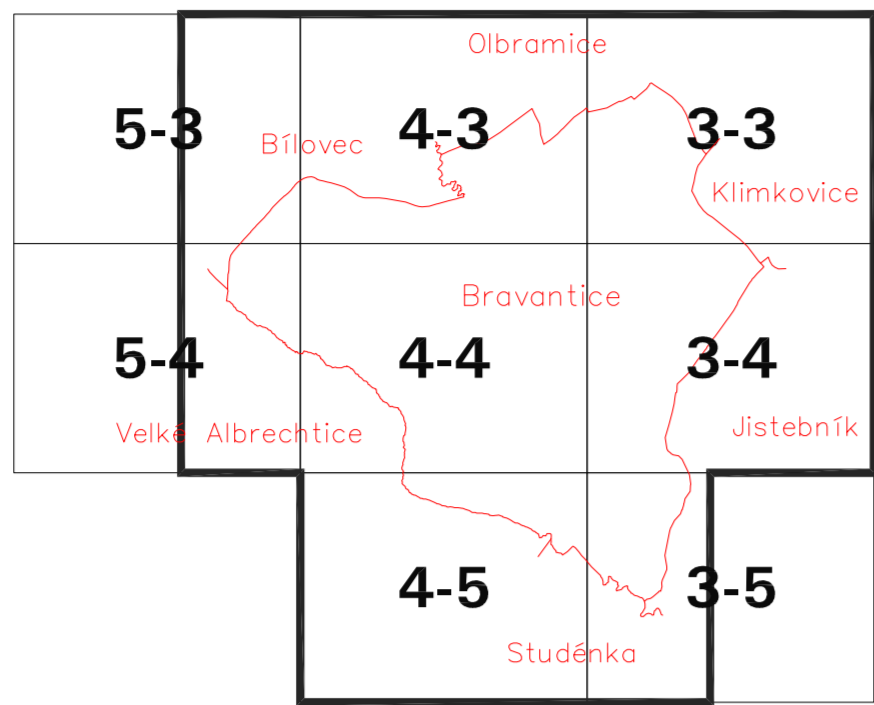




# ÚZEMNÍ PLÁN BRAVANTICE

ÚPLNÉ ZNĚNÍ ÚZEMNÍHO PLÁNU BRAVANTICE PO VYDÁNÍ ZMĚNY Č.5  
II.A. KOORDINAČNÍ VÝKRES ODŮVODNĚNÍ

KLAD MAPOVÝCH SEKCI  
MĚŘITKA 1:5000



### LIMITY A OMEZENÍ VYUŽITÍ ÚZEMÍ

STAV NÁVRH ZMĚNY

	DÁLKA VĚTNÉ OCHRANNÉ PÁSMA
	SILNICE II TŘÍDY VĚTNÉ OCHRANNÉ PÁSMA
	SILNICE III TŘÍDY VĚTNÉ OCHRANNÉ PÁSMA
	OCHRANNÉ PÁSMA NAZEMNÍCH VEDENÍ W A VVN
	BEZPEČNOSTNÍ OCHRANNÉ PÁSMA VVTL A VTL PLYNOVODU
	DÁLKOVÝ OPTICKÝ KABEL
	HLAVNÍ ZASOBOVAČ RADY PÍTNÉ VODY
	OCHRANNÉ PÁSMA I.S.T. PŘÍRODNÍCH LEDVÝCH ŽROTKŮ
	VYHLÁŠENÉ ZAPLAVOVÉ ÚZEMÍ O100
	AKTIVNÍ ZÓNA ZAPLAVOVÉHO ÚZEMÍ
	PLOCHA EVROPSKY VÝZNAMNÉ LOKALITY NATURA 2000 IZOBŘAZENÉ PLOCHOU
	HRANICE CHRÁNĚNÉ KRAJINÉ OBLASTI POODŘÍ
	VODNÍ TOKY, RYBNÍKY
	POZEMKY URČENÉ K PLNĚNÍ FUNKCE LESA
	OCHRANNÉ PÁSMA POZEMKŮ URČENÝCH K PLNĚNÍ FUNKCE LESA
	OCHRANNÉ PÁSMA POHRBĚŽNÍ – NEVYHLÁŠENÉ
	NEMOVITÉ KULTURNÍ PAMÁTKY A SOUBORY
	PAMÁTKY MÍSTNÍHO VÝZNAMU
	ÚZEMÍ S ARCHEOLOGICKÝMI NÁLEZY I.KATEGORIE – UAN I
	ÚZEMÍ S ARCHEOLOGICKÝMI NÁLEZY II.KATEGORIE – UAN II
	POHLEBY, KTERÉ MOHOU BÝT OUVĚŘENY NAHRŮVÁNÍM ÚZEMNÍM ROZVOJEM
	VROSTLÁ ZELENÍ MIMO LESA, NAVRŽENÉ ALEŽI A STROMŮRAZI
	ORIENTAČNÍ OCHRANNÁ PÁSMA ŽIVOČNÉ VÝROBY – NEVYHLÁŠENÁ
	KORIDORY PRO PODZEMNÍ VEDENÍ TECHNICKÉ INFRASTRUKTURY
	OCHRANNÉ PÁSMA MEZINÁRODNÍHO LETIŠTĚ OSTRAVA-MOŠNOV S VÝSOVÝM OMEZENÍM STAVĚJ
	ZÁKLADNÍ ÚZEMÍ MINISTERSTVA OBRANY ČR PRO NAZEMNÍ STAVBY – KORIDOR PR. SMĚRU
	–CELE SPRÁVNÍ ÚZEMÍ OBCE JE SITUOVÁN V OCHRANNÉM PÁSMAU RADIOLOKAČNÍHO ZÁŘEŽÍ MINISTERSTVA OBRANY ČR
	–CELE SPRÁVNÍ ÚZEMÍ OBCE JE ZÁKLADNÍM ÚZEMNÍM MINISTERSTVA OBRANY ČR Z HLEDISKA POSOLOVNÍ VYKONÁVACÍHO DRÁHO STAVĚJ
	–ŘEŠENÉ ÚZEMÍ SE NACHÁZÍ V OCHRANNÉM PÁSMAU VĚŘEJNÉHO MEZINÁRODNÍHO LETIŠTĚ OSTRAVA MOŠNOV SE ZNAČKOU LOKALITNÍHO ZÁŘEŽÍ (OS100 A B, PŘEVLÁDĚNÉ V SKYTOHU B)
	–SPRÁVNÍ ÚZEMÍ OBCE JE ÚZEMNÍM S ARCHEOLOGICKÝMI NÁLEZY VE SMĚRU BŽ, ODS1,2, ZAK.C20 /1987 SB., S STÁTNÍ PAMÁTKOVÉ PED. VE ZNĚNÍ PODZEMKŮV PŘEŠPISU.

### PLOCHY PRO ÚZEMNÍ SYSTÉM EKOLOGICKÉ STABILITY

	NABĚŽNÍ BIOCENTRUM – NABC
	REGIONÁLNÍ BIOCENTRUM – RBC
	REGIONÁLNÍ BIODORODOR – RBK
	LOKÁLNÍ BIOCENTRUM – LBC
	LOKÁLNÍ BIODORODOR – LBK

### PLOCHY S ROZDÍLNÝM ZPŮSOBEM VYUŽITÍ

STABILIZOVANÉ PLOCHY	PLOCHY ZMĚNY	ÚZEMNÍ REKONSTRUKCE
B	SB	FLOCHY BÝDĚNÍ
SB	SB	FLOCHY SMÍŠENÉ OBYTNÉ
OVC	OVC	FLOCHY OBČANSKÉHO VYBAVENÍ – CENTRUM
OV	OV	FLOCHY OBČANSKÉHO VYBAVENÍ – KOMERČNÍ
OVS	OVS	FLOCHY OBČANSKÉHO VYBAVENÍ – TĚLOVÝCHOVA A ŠPORT
DVH	DVH	FLOCHY OBČANSKÉHO VYBAVENÍ – HRBĚTŮV
PV	PV	FLOCHY VĚŘEJNÝCH PROSTRANSTVÍ – OSTATNÍ
PR	PR	FLOCHY VĚŘEJNÝCH PROSTRANSTVÍ – PARKŮ
ZV	ZV	FLOCHY ZEMĚDĚLSKÉ VÝROBY
SV	SV	FLOCHY SMÍŠENÉ VÝROBNÍ
V	V	FLOCHY VÝROBY
D	D	FLOCHY DOPRAVNÍ INFRASTRUKTURY
T	T	FLOCHY TECHNICKÉ INFRASTRUKTURY
ZS	ZS	FLOCHY SMÍŠENÉ ZASTAVĚNÉHO ÚZEMÍ
W	W	FLOCHY VODNÍ A VODOHOSPODÁŘSKÉ
P	P	FLOCHY PŘÍRODNÍ
NS	NS	FLOCHY SMÍŠENÉ NEZASTAVĚNÉHO ÚZEMÍ
Z	Z	FLOCHY ZEMĚDĚLSKÉ
		KORIDOR PRO VTL PLYNOVOD PŘEPRAVNÍ SOUSTAVY PZZ – ZÁMĚR ZDVOUEN

### LEGENDA

STAV NÁVRH ZMĚNY

	KATASTRÁLNÍ HRANICE
	HRANICE ZASTAVĚNÉHO ÚZEMÍ
	HRANICE ZASTAVĚNÝCH PLOCH S POPISEM
	HRANICE PLOCH PŘESTAVBY S POPISEM
	GNÁZENÍ OZEMNÍCH REZERV
	VÝZNAMNÉ VSTUPY-VÝZDY
	MOSTY, LÁDKY
	NAVRŽENO KE ZRUŠENÍ
	AKTUÁLNÍ KATASTRÁLNÍ MAPA
	MÍSTNOSTNICE

SEVER

ÚZEMNÍ PLÁN	Územní plán obce Bravantice po vydání změny č.5
OBEC	Obec Bravantice 223, 742 01 Bravantice
PROJEKTOVATEL	Městský úřad Bravantice, územní oddělení a územní projekt
STAV	1:5000
ČÍSLO	4/2022