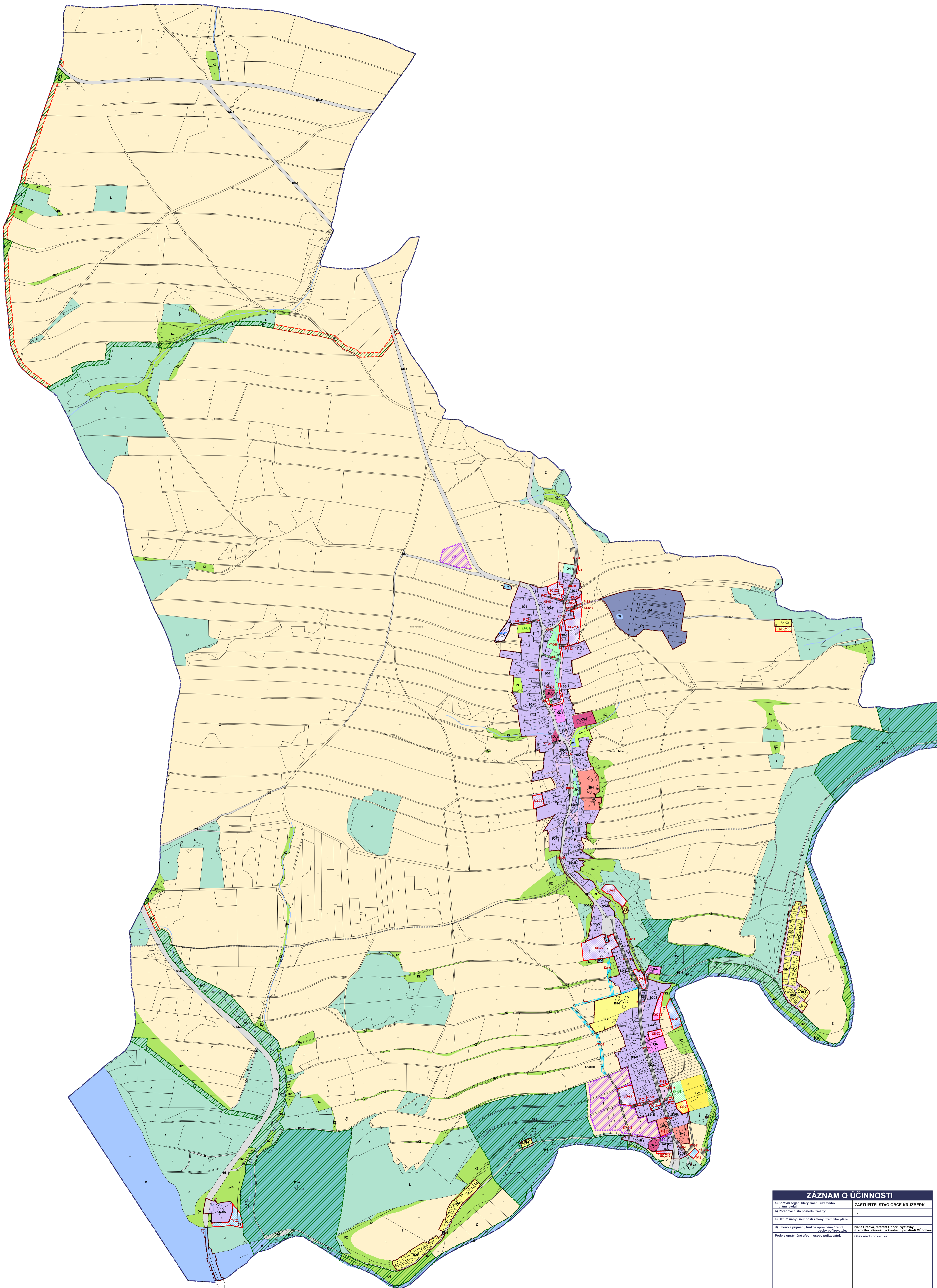


# ÚZEMNÍ PLÁN KRUŽBERK



GRAFICKÁ ČÁST ÚP - M 1 : 5 000  
I.B.2. - HLAVNÍ VÝKRES

ÚPLNÉ ZNĚNÍ ÚZEMNÍHO PLÁNU  
PO VYDÁNÍ ZMĚNY č. 1



LEGENDA		PLOCHY S ROZDÍLNÝM ZPŮSOBEM VYUŽITÍ	
stabilizovaný stav	obv.	BYDLENÍ	PLOCHY BYDLENÍ HROMADNÉHO (BH)
stabilizovaný stav	obv.	REKREACE	PLOCHY HROMADNÉ REKREACE (RH)
stabilizovaný stav	obv.		PLOCHY RODINNÉ REKREACE - CHATOVÉ LOKALITY (RI)
NÁVRH ZMĚNY	obv.	VEŘEJNÁ INFRASTRUKTURA	OBČANSKÁ VYBAVENOST
zastavěná plocha	obv.		PLOCHY VEŘEJNÉ VYBAVENOSTI (OV)
plachy přestavby	obv.		PLOCHY PRO VEŘEJNÁ POHŘEBIŠTĚ A SOUVISEJÍCÍ SLUŽBY (OH)
			PLOCHY KOMERČNÍCH ZAŘÍZENÍ (OK)
			PLOCHY PRO TĚLOVÝCHOVU A SPORT (OS)
			DOPRAVNÍ INFRASTRUKTURA
			PLOCHY PRO SILNIČNÍ DOPRAVU (DS)
			TECHNICKÁ INFRASTRUKTURA
			PLOCHY PRO VODNÍ HOSPODÁŘSTVÍ (TV)
			PLOCHY TECHNICKÉHO ZABEZPEČENÍ OBCE (TO)
			PLOCHY VEŘEJNÝCH PROSTRANSTVÍ (P)
			PLOCHY SMÍŠENÉ OBYTNÉ (SO)
			VÝROBA A SKLADOVÁNÍ
			PLOCHY PRO ZEMĚDĚLSKOU A LESNICKOU VÝROBU (VZ)
			PLOCHY VODNÍ A VODOHOSPODÁŘSKÉ
			PLOCHY VODNÍ A VODOHOSPODÁŘSKÉ (W)
			PLOCHY VODNÍ A VODOHOSPODÁŘSKÉ - VODNÍ TOK OTVŘENÉHO PROFILU
			PLOCHY VODNÍ A VODOHOSPODÁŘSKÉ - VODNÍ TOK UZAVŘENÉHO PROFILU
			PLOCHY SIDELNÍ ZELENĚ
			PLOCHY PARKŮ, HISTORICKÝCH ZAHRAD (ZP)
			PLOCHY ZELENĚ OSTATNÍ A SPECIFICKÉ (ZX)
			PLOCHY KRAJINNÉ ZELENĚ
			PLOCHY KRAJINNÉ ZELENĚ (KZ)
			PLOCHY ZAHRAD V NEZASTAVĚNÉM ÚZEMÍ (ZA)
			PLOCHY PŘÍRODNÍ (PP)
			PLOCHY ZEMĚDĚLSKÉ (Z)
			PLOCHY LESNÍ (L)
			PLOCHY PRO ÚZEMNÍ SYSTÉM EKOLOGICKÉ STABILITY
			LOKÁLNÍ BIOCENTRUM
			LOKÁLNÍ BIODIVERSITÁRNÍ
			OSTATNÍ VÝZNAMNÉ JEVI K AKCEPTACI V ÚZEMÍ
			HRANICE OBCE (ŘEŠENÉHO ÚZEMÍ)
			HRANICE KATASTRU
			HRANICE ZASTAVĚNÉHO ÚZEMÍ K 01. 07. 2020
			NÁVRH NA ZMĚNU REŽIMU VE VYUŽITÍ ÚZEMÍ / AKCEPTACI STANOVĚNÝCH POŽADAVKŮ
			KORIDORY PRO DOPRAVNÍ (KD) A TECHNICKOU (KT) INFRASTRUKTURU S OZNAČENÍM ÚČELU, PRO JAKÝ JSOU VYMEZENY (PŘÍSLUŠNÝM KÓDEM V ČERVENÉ BARVĚ)
			KORIDORY VODNÍ A VODOHOSPODÁŘSKÉ S OZNAČENÍM ÚČELU, PRO JAKÝ JSOU VYMEZENY (PŘÍSLUŠNÝM KÓDEM V ČERVENÉ BARVĚ)
			PLOCHY ÚZEMNÍCH REZERV S OZNAČENÍM PROJEKOVANÉHO VYUŽITÍ (PŘÍSLUŠNÝM KÓDEM VE FIALOVÉ BARVĚ)
			JEVI OSTATNÍ
			ODDĚLENÍ PLOCH S ROZDÍLNÝM ZPŮSOBEM VYUŽITÍ
			MAPOVÝ PODKLAD (KATASTRÁLNÍ MAPA)
			ODDĚLENÍ PLOCH S ROZDÍLNÝM ZPŮSOBEM VYUŽITÍ

10 50 100 200 300 400 500m

**ZÁZNAM O ÚČINNOSTI**

a) Správní orgán, který změnu územního plánu vyhlásil	ZASTUPITELSTVO OBCE KRUŽBERK
b) Datum nabytí účinnosti změny územního plánu	1.
c) Datum nabytí účinnosti změny územního plánu	
d) Změna a přehled, funkce správních úřadů, včetně příslušných úřadů	Jana Orlová, referentka odboru výstavby, územního plánování a provozního prostředí MÚ Vitkov
e) Podpis oprávněné osoby pořizovatele	Olga Lukášová

**IDENTIFIKAČNÍ ÚDAJE**

Řešené území: **správní území obce Kružberk - k.ú. Kružberk - k.ú. Staré Lubčice**

Pořizovatel: **Městský úřad Vitkov**  
Odbor výstavby, územního plánování a životního prostředí

Zhotovitel: **Atelier "AURUM" s.r.o., Pardubice**

**aurum**  
ARCHITECTURA+URBANSKÝ  
REGIONÁLNÍ ÚZEMNÍ MANAGEMENT

Projektant: **Ing. Pavel Petruš**  
Zpracovatelský kolektiv: **Ing. Pavel Petruš**  
Ing. arch. Ivana Petruš  
Ing. arch. Dana Suchánková

Ing. arch. Jana Půlpytlková  
Olga Lukášová

**ÚZEMNÍ PLÁN  
KRUŽBERK**

Etapa: **ÚPLNÉ ZNĚNÍ ÚP po vydání Změny č. 1**

Objednatel: **Obec KRUŽBERK**

Příloha č.: **GRAFICKÁ ČÁST ÚZEMNÍHO PLÁNU  
HLAVNÍ VÝKRES**

Měřítko: 1 : 5000 Datum: 05/2021 Zakázka: Z20/09