

ÚZEMNÍ PLÁN HAŤ

ÚPLNÉ ZNĚNÍ PO ZMĚNĚ Č. 1

4 HLAVNÍ VÝKRES - VODNÍ HOSPODÁŘSTVÍ

9-3

8-3

7-3

4 B

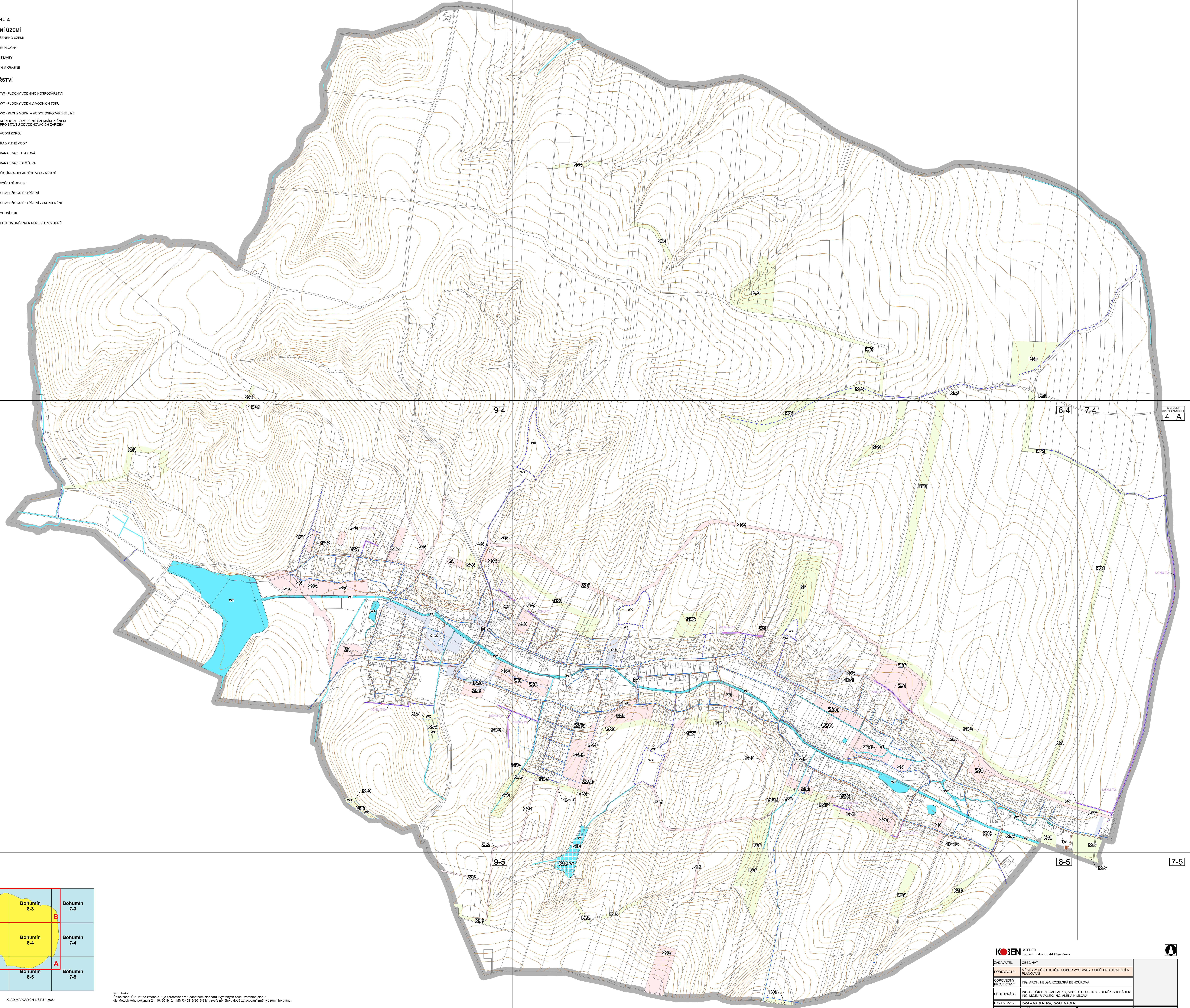
LEGENDA VÝKRESU 4

ZÁKLADNÍ ČLENĚNÍ ÚZEMÍ

- HRANICE ŘEŠENÉHO ÚZEMÍ
- ZÁSTAVITELNÉ PLOCHY
- PLOCHY PŘESTAVBY
- PLOCHY ZMĚN V KRAJINĚ

VODNÍ HOSPODÁŘSTVÍ

- | STW | NÁZEV |
|-----|------------------------------------------|
| | TW - PLOCHY VODNÍHO HOSPODÁŘSTVÍ |
| | WT - PLOCHY VODNÍ A VODNÍCH TOKŮ |
| | WX - PLOCHY VODNÍ A VODOHOSPODÁŘSKÉ JANE |
- KORIDORY VYMEZENÉ ÚZEMNÍM PLÁNEM PRO STÁVNÍ ODVOĎKOVACÍ ŽÁŘENÍ
- VODNÍ ZDROJ
 - RÁD PÍTNÉ VODY
 - KANALIZACE TLAKOVÁ
 - KANALIZACE OŠETŘOVÁ
 - ČISTIŠNA ODPAŘNÝCH VOD - MÍSTNÍ
 - VYČIŠTNÍ OBJEKT
 - ODVOĎKOVACÍ ŽÁŘENÍ
 - ODVOĎKOVACÍ ŽÁŘENÍ - ZATŘUBNĚNÉ
 - VODNÍ TOK
 - PLOCHA URČENÁ K ROZLIŠNÍ POVOVNĚ

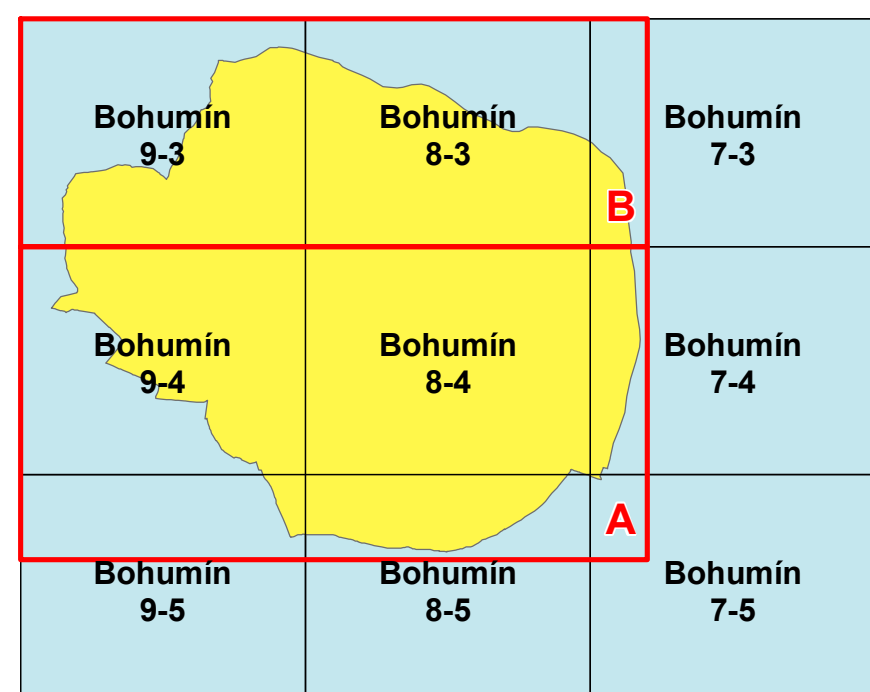


9-4

8-4

7-4

4 A



9-5

8-5

7-5

Poznámka:
Územní plán ÚP Hat po změně č. 1 je zpracováno v "technickém standardu vybraných částí územního plánu"
dle Metodického pokynu z 24. 10. 2019, č. j. MMŘ-45119/2019-8/11, zveřejněného v době zpracování změny územního plánu.

KLAD MAPOVÝCH LISTŮ 1:5000

KOBEN	ATELIER Ing. arch. Helga Košťáková Benčurová
ZADAVATEL	OBEC HAŤ
PORIZOVATEL	MĚSTSKÝ ÚŘAD HLUČÍN, ODDĚLENÍ STRATEGIE A PLÁNOVÁNÍ
ODPOVĚDNÝ PROJEKTANT	ING. ARCH. HELGA KOŽELSKÁ BENČUROVÁ
SPOLUPRÁCE	ING. BEDŘICH NEČAS, ARKO, SPOL. S R. O. - ING. ZDENĚK CHLUDÁREK ING. MOJIB VÁCLAV, ING. ALENA VÁCLAVÁ
DIGITALIZÁCE	PAVLA MARENOVÁ, PAVEL MAREN
MĚŘÍTKO 1:5 000	DATUM 09/2023
	ČÍSLO VÝKRESU 4