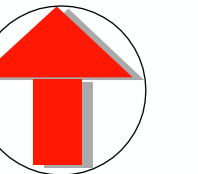
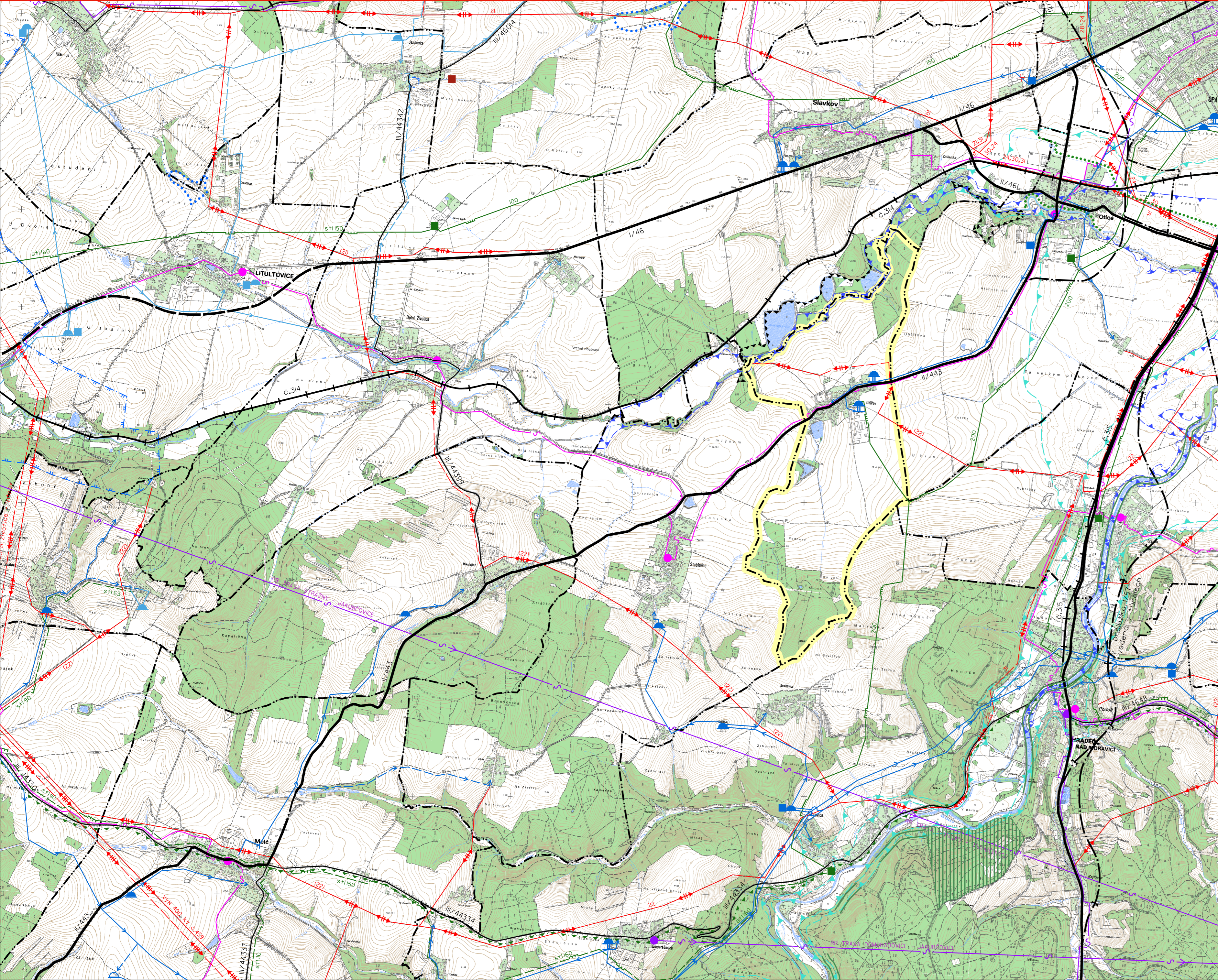


# ÚZEMNÍ PLÁN UHLÍŘOV

## ŠIRŠÍ VZTAHY

STABILIZOVANÝ STAV	NÁVRH ZMĚN		
		HRANICE ŘEŠENÉHO ÚZEMÍ	
		ADMINISTRATIVNÍ HRANICE OBCÍ	
		STÁTNI SILNICE	
		STÁTNI SILNICE-ZÁMĚR	
		ŽELEZNIČNÍ TRÁŤ	
		TUNEL-ZÁMĚR	
		VODNÍ PLOCHY	
		UPRAVENÁ VODOTEČ	
		PŘÍRODNÍ PARK	
		ZVLÁŠTĚ CHRÁNĚNÁ ÚZEMÍ PŘÍRODY - MALOPLOŠNÁ	
		OCHRANÁŘSKY VÝZNAMNÉ LOKALITY	
		REGIONÁLNÍ BIOKORIDOR	
		REGIONÁLNÍ BIOCENTRUM	
		OCHRANNÉ PÁSMA PAMÁTKOVÝCH ZÓN A PAMÁTEK	
		SESUVNÉ ÚZEMÍ	
		VODOVODNÍ ŘAD PITNÉ VODY	
		VODOVODNÍ ŘAD PITNÉ VODY-OOV	
		OCHRANNÉ PÁSMA VODNÍHO ZDROJE 1. STUPNĚ	
		OCHRANNÉ PÁSMA VODNÍHO ZDROJE 2. STUPNĚ - VNITŘNÍ	
		STANOVENÉ ZÁPLAVOVÉ ÚZEMÍ	
		STANOVENÉ ZÁPLAVOVÉ ÚZEMÍ	
		ÚZEMÍ ZVLÁŠTNÍ POVODNĚ POD VODNÍM DÍLEM	
		SUCHÁ NÁDRŽ	
		VODOJEM ZEMNÍ/VĚŽOVÝ	
		VODÁRENSKÁ ČERPACÍ STANICE	
		ČISTÍRNA ODPADNÍCH VOD	
		VENKOVNÍ VEDENÍ VVN 400kV (110kV)	
		PÁTEŘNÍ ROZVODNÁ SÍŤ EL. VEDENÍ VN 22kV ZÁSOBUJÍCÍ SVAZKY OBCÍ	
		PÁTEŘNÍ ROZVODNÁ SÍŤ STL PLYNOVODU	
		VTL PLYNOVOD	
		REGULAČNÍ STANICE PLYNU	
		RÁDIORELEOVÉ TRASY	
		DÁLKOVÉ SDĚLOVACÍ KABELY	



## ING. ARCH. JAROSLAV HALUZA

Hynalsova 3, OSTRAVA - MARIÁNSKÉ HORY, PSČ 70900, tel/fax 596 621 003, IČO 44745729

OBEC	UHLÍŘOV
PORIZOVATEL	MAGISTRÁT MĚSTA OPAVY - ODBOR HLAV. ARCHITEKTŮ
VYPRACOVAL	ING.ARCH.J. HALUZA, UDI MORAVA S.R.O.
	ING. A. KIMLOVÁ, ARKO SPOL.S R.O.
	RNDR. L.BUREŠ
	DIGITALIZACE : Z.LOJKOVÁ,P.MAREN

ZAK. ČÍSLO	0409
DATUM	1 : 25000
MĚŘÍTKO	II.B.3.
ČÍS. VÝKRESU	