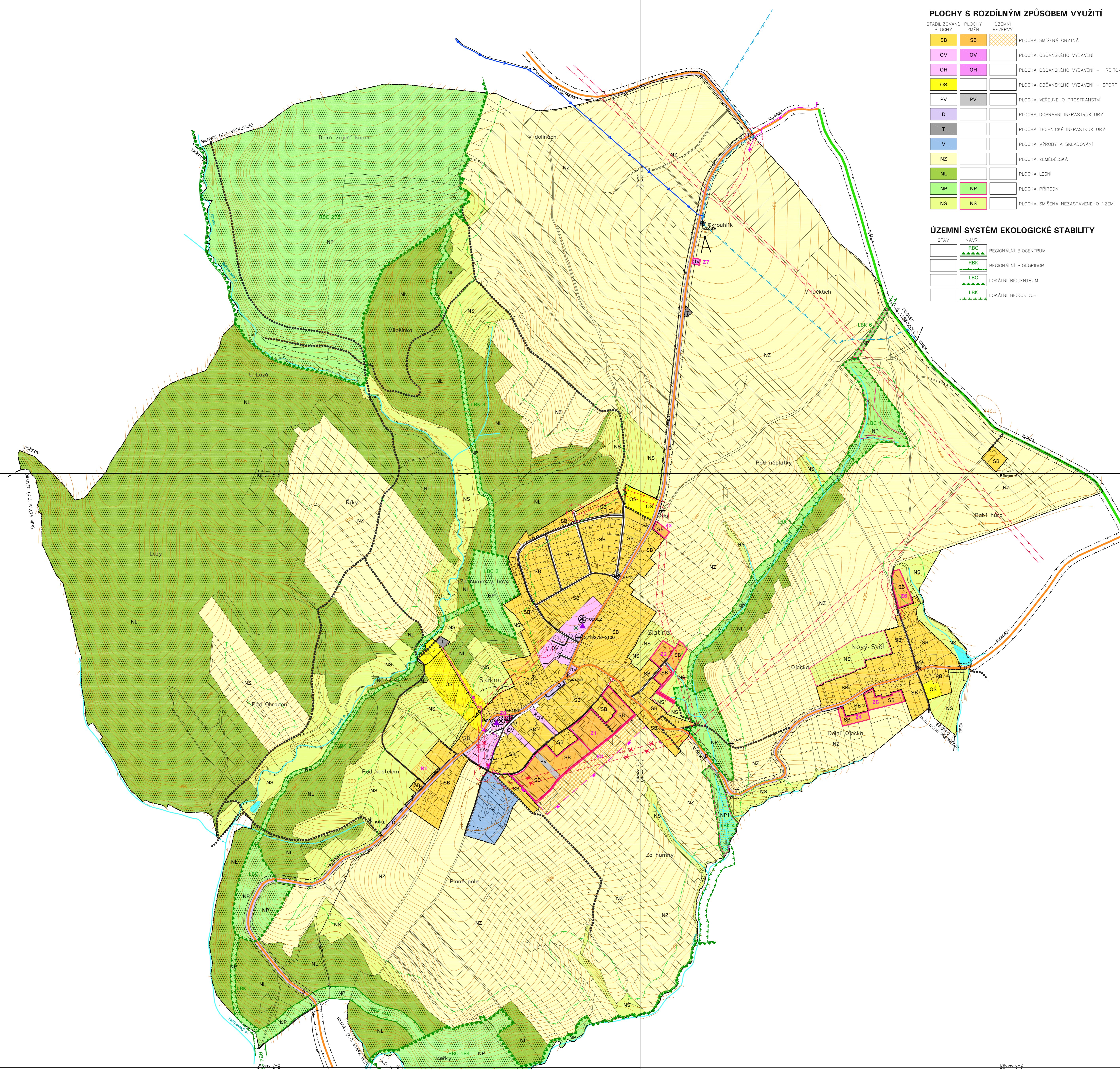




ÚZEMNÍ PLÁN SLATINA

- ODŮVODNĚNÍ NÁVRHU

II.2.a) KOORDINAČNÍ VÝKRES



PLOCHY S ROZDÍLNÝM ZPŮSOBEM VYUŽITÍ

STABILIZOVANÉ PLOCHY	PLOCHY ZMĚN	ÓZEMNÍ REZERVY	
SB	SB		PLOCHA SMÍŠENÁ OBYTNÁ
OV	OV		PLOCHA OBČANSKÉHO VYBAVENÍ
OH	OH		PLOCHA OBČANSKÉHO VYBAVENÍ – HRBITOV
OS	OS		PLOCHA OBČANSKÉHO VYBAVENÍ – SPORT
PV	PV		PLOCHA VEŘEJNÉHO PROSTRÁNÍ
D			PLOCHA DOPRAVNÍ INFRASTRUKTURY
T			PLOCHA TECHNICKÉ INFRASTRUKTURY
V			PLOCHA VÝROBY A SKLADOVÁNÍ
NZ			PLOCHA ZEMĚDĚLSKÁ
NL			PLOCHA LESNÍ
NP	NP		PLOCHA PŘÍRODNÍ
NS	NS		PLOCHA SMÍŠENÁ NEZASTAVĚNÉHO ÓZEMÍ

ÚZEMNÍ SYSTÉM EKOLOGICKÉ STABILITY

STAV	NÁVRH	
	RBC	REGIONÁLNÍ BIOCENTRUM
	RBK	REGIONÁLNÍ BIOKORIDOR
	LBC	LOKÁLNÍ BIOCENTRUM
	LBK	LOKÁLNÍ BIOKORIDOR

OSTATNÍ PRVKY V ÚZEMÍ

STAV	NÁVRH	
		HRANICE OBCE
		HRANICE ZASTAVĚNÉHO ÓZEMÍ
		HRANICE ZASTAVĚTELNÉ PLOCHY S POPISEM
	R1	ÓZNAČENÍ ÓZEMNÍ REZERVY
		MÍSTNÍ KOMUNIKACE
		MÍSTNÍ KOMUNIKACE K ROZŠŘENÍ
		VÝZNAMNÁ ŮČELOVÁ KOMUNIKACE
		LYŽAŘSKÝ VLEK
	*	PAMÁTKA MÍSTNÍHO VÝZNAMU, HISTORICKÝ A ARCHITECTONICKÝ HODNOTNÁ STAVBA
	▲	VÝZNAMNÁ STAVEBNÍ DOMINANTA
	A	MÍSTO DALEKÉHO ROZHLEDU
	X	PRVEK KE ZRUŠENÍ

KLAD MAPOVÝCH SEKCI

Číslo	Severovýchod	Severozápad
7-1	6-1	
7-2	6-2	
7-3	6-3	



OBJEDNATEL: ÚZEMNÍ PLÁN SLATINA	PROJEKTOVATEL: ATELIER ARCHPLAN OSTRAVA s.r.o.	PROJEKTANT: Ing. Miroslav Hudec
PROJEKTOVATEL: MĚSTSKÝ ÚŘAD V BLOKOVĚ	PROJEKTOVATEL: ATELIER ARCHPLAN OSTRAVA s.r.o.	PROJEKTOVATEL: Ing. Miroslav Hudec
PROJEKTOVATEL: ATELIER ARCHPLAN OSTRAVA s.r.o.	PROJEKTOVATEL: ATELIER ARCHPLAN OSTRAVA s.r.o.	PROJEKTOVATEL: Ing. Miroslav Hudec
PROJEKTOVATEL: ATELIER ARCHPLAN OSTRAVA s.r.o.	PROJEKTOVATEL: ATELIER ARCHPLAN OSTRAVA s.r.o.	PROJEKTOVATEL: Ing. Miroslav Hudec
PROJEKTOVATEL: ATELIER ARCHPLAN OSTRAVA s.r.o.	PROJEKTOVATEL: ATELIER ARCHPLAN OSTRAVA s.r.o.	PROJEKTOVATEL: Ing. Miroslav Hudec
PROJEKTOVATEL: ATELIER ARCHPLAN OSTRAVA s.r.o.	PROJEKTOVATEL: ATELIER ARCHPLAN OSTRAVA s.r.o.	PROJEKTOVATEL: Ing. Miroslav Hudec
PROJEKTOVATEL: ATELIER ARCHPLAN OSTRAVA s.r.o.	PROJEKTOVATEL: ATELIER ARCHPLAN OSTRAVA s.r.o.	PROJEKTOVATEL: Ing. Miroslav Hudec
PROJEKTOVATEL: ATELIER ARCHPLAN OSTRAVA s.r.o.	PROJEKTOVATEL: ATELIER ARCHPLAN OSTRAVA s.r.o.	PROJEKTOVATEL: Ing. Miroslav Hudec
PROJEKTOVATEL: ATELIER ARCHPLAN OSTRAVA s.r.o.	PROJEKTOVATEL: ATELIER ARCHPLAN OSTRAVA s.r.o.	PROJEKTOVATEL: Ing. Miroslav Hudec
PROJEKTOVATEL: ATELIER ARCHPLAN OSTRAVA s.r.o.	PROJEKTOVATEL: ATELIER ARCHPLAN OSTRAVA s.r.o.	PROJEKTOVATEL: Ing. Miroslav Hudec

LIMITY VYUŽITÍ ÚZEMÍ

STAV	NÁVRH	
	II/274	SILNICE II. TŘÍDY VČETNĚ OCHRANĚNÉHO PÁSMO
	II/3154B	SILNICE II. TŘÍDY VČETNĚ OCHRANĚNÉHO PÁSMO
		OCHRANĚNÉ PÁSMO NADZEMNÍHO VEDENÍ VN
		KABELOVÉ VEDENÍ VN 22kV
		PODZEMNÍ BALKOVÝ KABEL
		HLAVNÍ ZASOBOVAČÍ ŘAD PITNÉ VODY
		OCHRANĚNÉ PÁSMO VODNÍHO ZDROJE 2. STUPNĚ-VNĚJŠÍ
		VODNÍ TOKY, RYBNÍKY
		ZATRUBNĚNÝ POTOK
		POZEMKY URČENÉ K PLNĚNÍ FUNKCE LESA
		OCHRANĚNÉ PÁSMO POZEMKŮ URČENÝCH K PLNĚNÍ FUNKCE LESA
	*	PAMÁTNÝ STROM
		NEMOVITÁ KULTURNÍ PAMÁTKA
		OCHRANĚNÉ PÁSMO VEŘEJNÉHO POHŘEBIŠTĚ – NEVYHLÁŠENÉ
		PÁSMO HYGIENICKÉ OCHRANY – NEVYHLÁŠENÉ

POZNÁMKA:
 - CÍLE ÚZEMÍ OBCE LEŽÍ V PŘÍRODNÍM PARKU ODESKÉ VROHY
 - CÍLE ÚZEMÍ OBCE LEŽÍ V ŽÁROVNĚM ÓZEMÍ MINISTERSTVA OBRANY – V OCHRANĚNÉM PÁSMU LETECKÝCH RADIOVÝCH ZABEZPEČOVACÍCH ZAŘÍZENÍ

Blánské 6-2
Blánské 6-3