

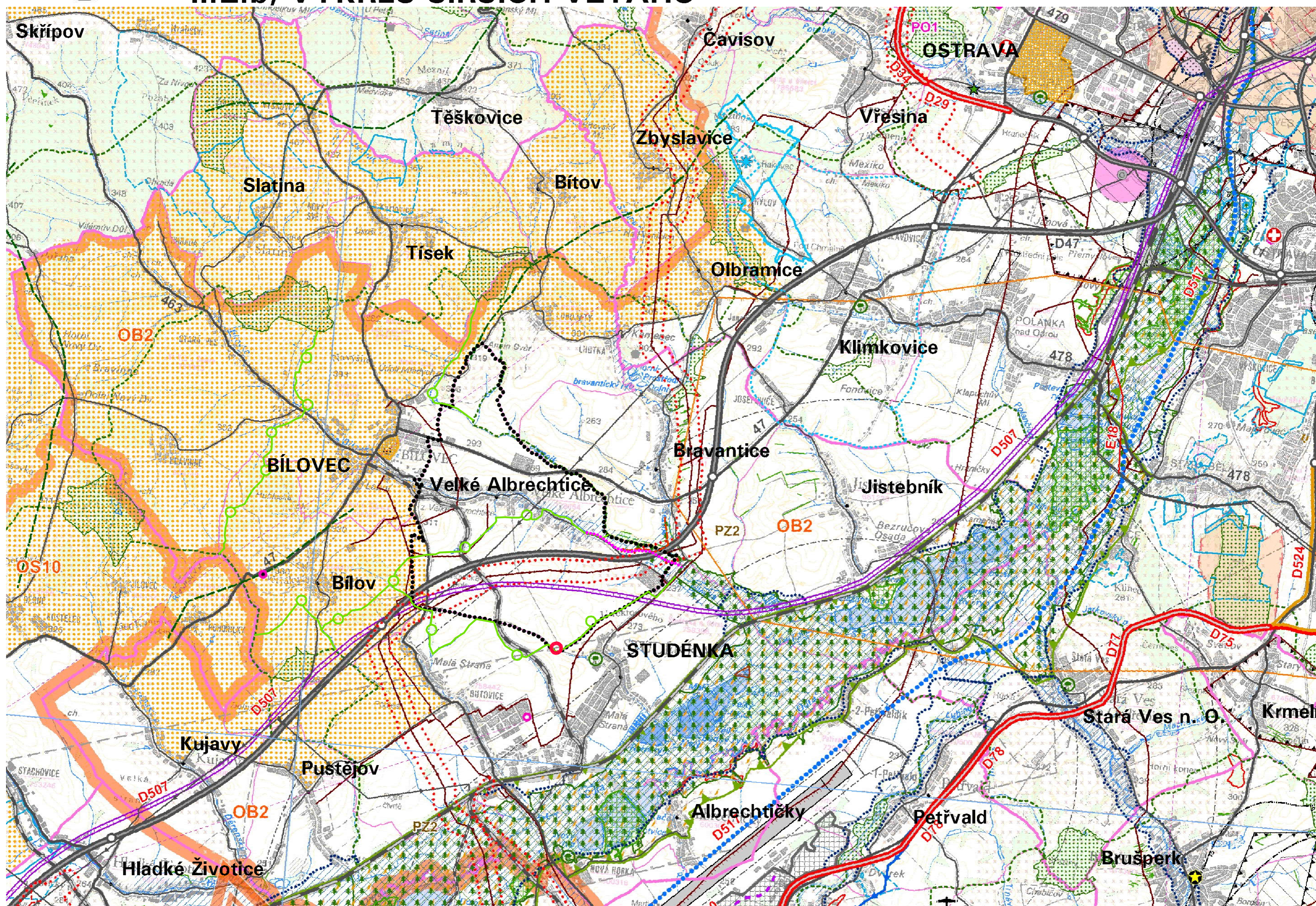
VELKÉ ALBRECHTICE



Územní plán Velké Albrechtice byl spolufinancován z prostředků Ministerstva pro místní rozvoj

ÚZEMNÍ PLÁN - ODŮVODNĚNÍ

II.2.b) VÝKRES ŠIRŠÍCH VZTAHŮ



ADMINISTRATIVNĚ SPRÁVNÍ ČLENĚNÍ

- hranice ČR
- hranice kraje
- hranice správního obvodu obce s rozšířenou působností
- hranice správního obvodu obce

LIMITY VYUŽITÍ ÚZEMÍ

- Doprava**
- dálnice, rychlostní silnice
 - silnice I. třídy - čtyřpruhová
 - silnice I. třídy - dvoupruhová
 - silnice II. třídy - čtyřpruhová
 - silnice II. třídy - dvoupruhová
 - silnice III. třídy - čtyřpruhová
 - silnice III. třídy - dvoupruhová
 - mimoúrovňová křižovatka
 - celostátní trať
 - regionální trať
 - železniční vlečka
 - železniční stanice, OP železniční tratě
 - veřejné letiště
 - s mezinárodním provozem
 - neveřejné letiště s vnitrostátním provozem
 - záchranná
 - sportovní
 - vzletová a přistávací plocha
 - ochranné pásmo vzletové a přistávací dráhy
- Energetika**
- elektrické vedení 400 kV
 - elektrické vedení 220 kV
 - elektrické vedení 110 kV
 - významný energetický zdroj
 - významná rozvodna
 - VVTL plynovod
 - VTL plynovod
 - regulační stanice VVTL/VTL
 - podzemní zásobník plynu
- Spoje**
- radiová stanice
 - radiová stanice MV ČR
 - televizní vysílač
 - OP vysílače (ČRa)
 - páteřní radioreleová trasa (ČRa + PČR)
 - monitorovací stanice

Odpadové hospodářství

- skládka
 - spalovna odpadů
 - kaliště, odvaly
- Lázeňství**
- lázeňské místo
 - lázeňské území - vnější
 - lázeňské území - vnitřní
- Kulturní a historické hodnoty**
- městská památková rezervace/zóna > 10 ha
 - vesnická památková rezervace/zóna > 10 ha
 - městská památková rezervace/zóna < 10 ha
 - vesnická památková rezervace/zóna < 10 ha
 - OP nemovitých kulturních památek
 - území s archeologickými nálezy
 - archeologická rezervace
 - významná sakrální stavba
 - historický park a zahrada
 - významná kulturní dominanta
 - historické krajinné struktury
- Vodní hospodářství**
- chráněná oblast přirozené akumulace vod
 - vodní plochy
 - stanovené záplavové území
 - inundace
 - OP vodního zdroje I. stupně
 - OP vodního zdroje II. stupně - vnitřní
 - OP vodního zdroje II. stupně a II. stupně - vnější
 - OP vodního zdroje III. stupně
 - OP přírodních léčivých zdrojů
- Ochrana přírody a krajiny**
- chráněná krajinná oblast
 - maloplošné ZCHU > 10 ha
 - maloplošné ZCHU < 10 ha
- NATURA 2000**
- ptačí oblast
 - evropsky významná lokalita (EVL) > 10 ha
 - evropsky významná lokalita (EVL) < 10 ha
 - přírodní park
 - ostatní biologicky cenné lokality
 - území se zvýšenou estetickou hodnotou
 - les

významný krajinný horizont - nadregionální

- významný krajinný horizont - regionální
- Horninové prostředí**
- dobývací prostor - těžební > 10 ha
 - dobývací prostor - netěžební > 10 ha
 - chráněné ložiskové území
 - území ovlivněné probíhající nebo ukončenou důlní činností *
 - plochy A
 - plochy B
 - plochy C:
 - území s předpokládaným výskytem důlních děl > 10 ha
 - území s předpokládaným výskytem důlních děl < 10 ha
 - sesuvná území - aktivní > 10 ha
 - sesuvná území - ostatní > 10 ha
- Území obrany a bezpečnosti státu**
- zóna havarijního plánování
 - zájmové území MO ČR nebo MV ČR

ŘEŠENÍ ŽÚR MSK

- Rozvojové osy a oblasti**
- OB2 rozv. oblast republikového významu
 - OB-N1 rozv. oblast nadmístního významu
 - OS10 rozv. osa republikového významu
 - OS-N1 rozv. osa nadmístního významu
- Specifické oblasti**
- SOB4 spec. obl. republikového významu
 - SOB-N1 spec. obl. nadmístního významu
- Plochy a koridory nadmístního významu**
- DZ4 silniční doprava
 - DZ11 železniční doprava
 - EZ1 elektroenergetika
 - PZ12 plynoenergetika
 - VZ1a malá varianta v.n. Nové Heřminovy
- koridory a plochy pro soubor dopravních technických opatření v korýtě a údolní nivě řeky Opavy ve vazbě na menší vodní nádrž Nové Heřminovy (VZ1a)
- Územní systém ekologické stability**
- nadregionální biocentrum
 - regionální biocentrum
 - nadregionální biokoridor
 - regionální biokoridor
- Územní rezervy**
- DR1 silniční doprava

ZÁMĚRY PŘEVZATÉ BEZ VĚCNÉ ZMĚNY ZE SCHVÁLENÝCH ÚPN VÚC

Veřejně prospěšné stavby

- Doprava**
- rychlostní silnice
 - silnice I. třídy - čtyřpruhová
 - silnice I. třídy - dvoupruhová
 - silnice II. třídy - dvoupruhová
 - silnice III. třídy - dvoupruhová
 - železniční trať
 - modernizace železniční tratě
 - železniční vlečka
 - dopravní terminál, logistické centrum
 - letiště
 - lanovka
- Vodní hospodářství**
- suchá ochranná nádrž (vč. ochranné hráze)
 - ochranná hráz nebo jiné opatření
 - revitalizace vodního toku
 - významný vodovodní řad pitné vody
- Energetika**
- elektrické vedení 400 kV
 - elektrické vedení 110 kV
 - významná rozvodna
 - významný energetický zdroj
 - VTL plynovod
 - produktovod
 - tepelný napajec

Ostatní záměry nadmístního významu ZE SCHVÁLENÝCH ÚPN VÚC

- silnice I. třídy - dvoupruhová
 - letiště
 - lanovka
 - elektrické vedení 110 kV
 - plocha pro ekonomické aktivity
- Územní rezervy**
- Doprava**
- silnice I. třídy - čtyřpruhová
 - silnice I. třídy - dvoupruhová
 - silnice II. třídy - dvoupruhová
 - silnice III. třídy - dvoupruhová
 - vysokeychlostní trať
 - železniční trať
 - územní rezerva pro zabezpečení zájmů státu vyplývající z mezinárodních závazků
 - vodní cesta
- Vodní hospodářství**
- lokality vhodné pro akumulaci vod
 - významný vodovodní řad pitné vody
- Energetika**
- elektrické vedení 400 kV
 - významný energetický zdroj
 - VTL plynovod
- Kódové označení záměrů**
- D132 doprava
 - V22 vodovody
 - PO23 protipovodňová ochrana
 - E1 elektroenergetika
 - P10 plynovody
 - PR1 produktovod
 - T5 tepelný napajec
 - AV507 vodní nádrž
 - RP301 plocha pro ekonomické aktivity

- ŘEŠENÉ ÚZEMÍ - HRANICE OBCE VELKÉ ALBRECHTICE
- NAVRŽENÁ CYKLOTRASA / CYKLOSTEZKA
- NAVRŽENÁ VÝTLAČNÁ KANALIZACE
- NAVRŽENÝ POLDR
- LOKÁLNÍ ÚSES - BIOCENTRA, BIODORIDORY

ZÁKLAD VÝKRESU ŠIRŠÍCH VZTAHŮ A LEGENDA JSOU PŘEVZATY Z VÝKRESU B.1: KOORDINAČNÍ VÝKRES ODŮVODNĚNÍ ZÁSAD ÚZEMNÍHO ROZVOJE MORAVSKOSLEZSKÉHO KRAJE.



OSAZENÍ DOKUMENTACE	ÚZEMNÍ PLÁN VELKÉ ALBRECHTICE	ATELIER ARCHPLAN OSTRAVA s.r.o.
OBDOBÍ	OBEC VELKÉ ALBRECHTICE	Mlýnská 3168, 723 05 Ostrava-Hrabčovice; roman@archplan.cz
POŘIZOVATEL	MĚSTSKÝ ÚŘAD BÍLOVEC	
ZHOTOVITEL	ATELIER ARCHPLAN OSTRAVA s.r.o.	
ZODPOVĚDNÝ PROJEKTANT	Ing. Arch. MIROSLAV HUDÁK	
URBANISTICKÁ KONCEPCE, KOORDINACE DOPRAVNÍ INFRASTRUKTURA	Ing. Arch. MIROSLAV HUDÁK	ZAKÁZKOVÉ ČÍSLO: 1178/15
TECHNICKÁ INFRASTRUKTURA	Ing. Jiří DATSKÝ	EXPEDICE: ZÁŘÍ 2017
VÝSTŘIH GEM. PRŮM. FUNKCÍ	Ing. JAROSLAV GALVAŠ	MĚŘITKO: 1:50000
ÚZEMNÍ SYSTÉM EKOLOGICKÉ STABILITY	Ing. TEREZA NOVÁKOVÁ	
DEMOGRAFIE, ŽIVOTNÍ PROSTŘEDÍ	Ing. ARCH. MAZDALENA ZEMANOVÁ	
	Ing. MILAN POLEJNÍK	