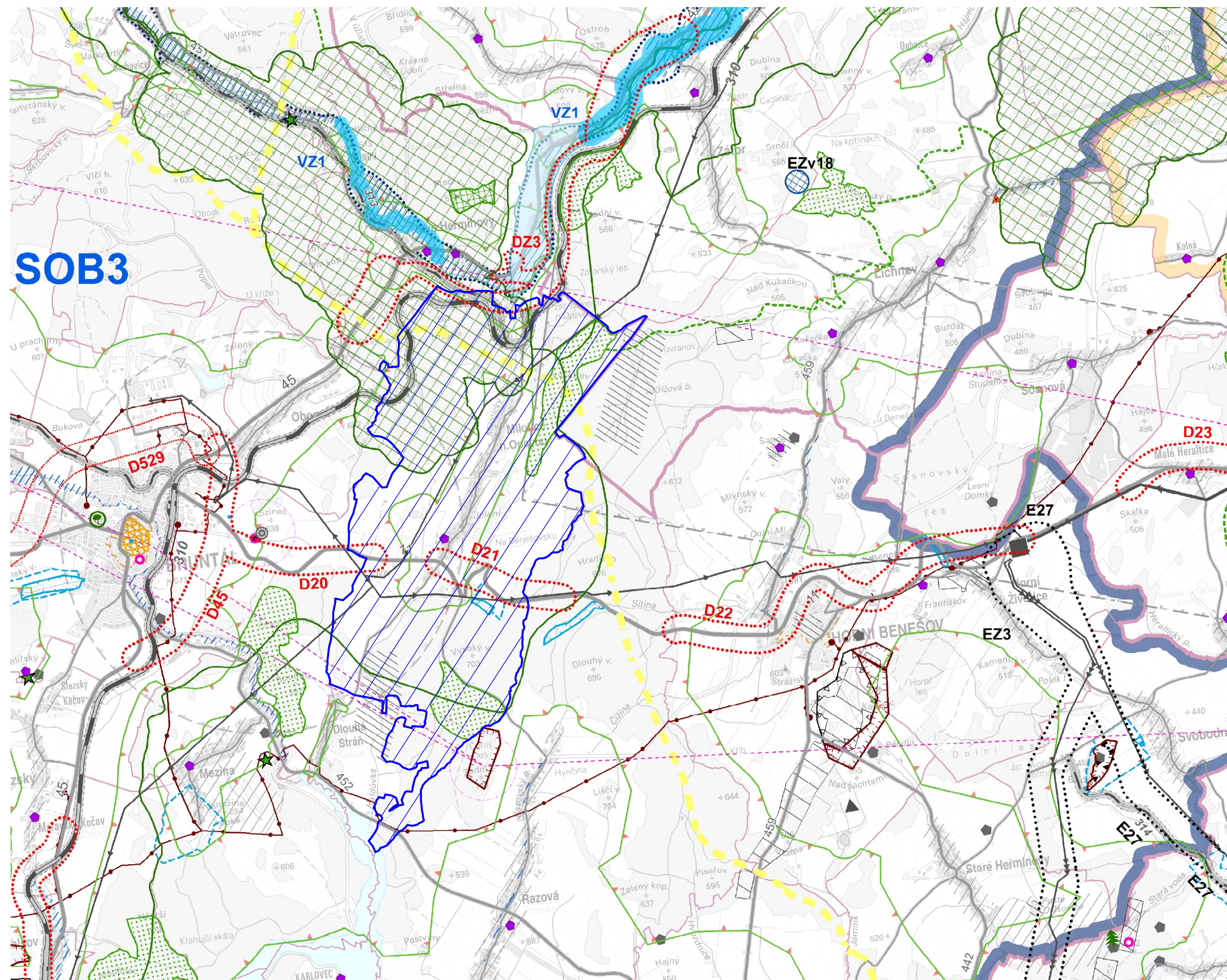


ÚZEMNÍ PLÁN MILOTICE NAD OPAVOU



VÝKRES ŠIRŠÍCH VZTAHŮ

1:50 000



JEVY INFORMATIVNÍ

- ADMINISTRATIVNÍ SPRÁVNÍ ČLENĚNÍ**
- HRANICE SPRÁVNÍHO OBLASTI OBCE S ROZŠÍŘENOU PŮSOBNOSTÍ
 - HRANICE SPRÁVNÍHO OBLASTI OBCE

LIMITY VYUŽITÍ ÚZEMÍ

- DOPRAVA**
- SILNICE I. TŘÍDY - DVOUPRUHOVÁ
 - SILNICE II. TŘÍDY - DVOUPRUHOVÁ
 - SILNICE III. TŘÍDY - DVOUPRUHOVÁ
 - CELOSTÁTNÍ TRATĚ
 - ZELEZNIČNÍ STANICE, OP. ZELEZNIČNÍ TRATE

ENERGETIKA

- ELEKTRICKÉ VEDENÍ 400 KV
- ELEKTRICKÉ VEDENÍ 110 KV
- ROZVODNA 400/110 KV A 220/110 KV
- VTL PLYNOVOD

SPOJE

- RADIOVÁ STANICE
- TELEVIZNÍ VYSÍLAČ
- OP. VYSÍLAČE (MO. ČR NEBO MV. ČR)
- PÁTEŘNÍ RADIORELEOVÁ TRASA

ODPADOVÉ HOSPODÁŘSTVÍ

- SKLÁDKA

KULTURNÍ A HISTORICKÉ HODNOTY

- NEMOVITÁ KULTURNÍ PAMÁTKA NADMÍSTNÍHO VÝZNAMU
- MĚSTSKÁ PAMÁTKOVÁ REZERVACE ZÓNA
- OP. NEMOVITÝCH KULTURNÍCH PAMÁTEK
- ÚZEMÍ ARCHEOLOGICKÝCH NÁLEZŮ 1. KATEGORIE
- ÚZEMÍ ARCHEOLOGICKÝCH NÁLEZŮ 2. KATEGORIE
- VÝZNAMNÁ ARCHEOLOGICKÁ LOKALITA
- HISTORICKÝ PARK A ZAHRADA

JEVY NAVRHOVANÉ

- PLOCHY A KORIDORY NADMÍSTNÍHO VÝZNAMU**

DOPRAVNÍ INFRASTRUKTURA

- SILNIČNÍ DOPRAVA

TECHNICKÁ INFRASTRUKTURA

- ELEKTROENERGETIKA
- VĚTRNÁ ELEKTRÁRNA / VĚTRNÝ PARK
- PRODUKTIVOD

TECHNICKÁ INFRASTRUKTURA

- ELEKTROENERGETIKA

ÚZEMNÍ REZERVY

- DOPRAVNÍ INFRASTRUKTURA
- SILNIČNÍ DOPRAVA

PROTIPOVODNÁ OCHRANA

- MALÁ VARIANTA V. N. NOVE HERMINOVY (VZ1)
- KORIDORY A PLOCHY PRO SOUBOR DOPROVODNÝCH TECHNICKÝCH OPATŘENÍ V KORÝTE A ÚDOLNÍ NÍVĚ ŘEKY OPAVY VĚ. VZEL NA MENŠÍ VODNÍ NADZ. NOVE HERMINOVY (VZ1)

VODNÍ HOSPODÁŘSTVÍ

- OPVZ I. STUPNĚ
- OPVZ II. STUPNĚ A II. STUPNĚ - VNĚJŠÍ
- OPVZ II. STUPNĚ A II. STUPNĚ - VNITŘNÍ
- OPVZ III. STUPNĚ
- OPVZ BLÍŽE NEURČENÉ
- INUNDACE
- STANOVENÉ ZÁPLAVOVÉ ÚZEMÍ
- VODNÍ PLOCHA NAD 5 HA

OCHRANA PŘÍRODY A KRAJINY

- MALOPLOŠNÉ ZCHŮ < 10 HA
- MALOPLOŠNÉ ZCHŮ > 10 HA
- EVROPSKY VÝZNAMNÁ LOKALITA (EVL) < 10 HA
- PŘÍRODNÍ PARK
- DÁLKOVÝ MIGRAČNÍ KORIDOR
- MIGRAČNĚ VÝZNAMNÉ ÚZEMÍ
- HORNINOVÉ PROSĚDÍ
- DOBYVACÍ PROSTOR - TĚŽENY > 10 HA
- DOBYVACÍ PROSTOR - NETĚŽENY > 10 HA
- CHRÁNĚNÉ LOŽISKOVÉ ÚZEMÍ
- ÚZEMÍ S PŘEDPOKLÁDANÝM VÝSKYTEM DŮLNÍCH DÉL > 10 HA
- ÚZEMÍ S PŘEDPOKLÁDANÝM VÝSKYTEM DŮLNÍCH DÉL < 10 HA

ÚZEMNÍ OBRANY A BEZPEČNOSTI STÁTU

- ZÁJMOVÉ ÚZEMÍ MO. ČR NEBO MV. ČR
- ZÁJMOVÉ ÚZEMÍ MINISTERSTVA VNITRA PRO KRHOVÉ OCHRANĚ PASMO TELEKOMUNIKAČNÍHO ZAŘÍZENÍ DO VZDÁLENOSTI 500 M
- CELÉ SPRÁVNÍ ÚZEMÍ JE ZÁJMOVÝM ÚZEMÍM MINISTERSTVA OBRANY Z HLEDISKA POVOLOVÁNÍ VÝJIMOVANÝCH DRUHŮ STAVĚB.

ÚZEMNÍ SYSTÉM EKOLOGICKÉ STABILITY

- NADREGIONÁLNÍ BIOCENTRUM (NRBC)
- NADREGIONÁLNÍ BIOKORIDOR (NRBK)
- REGIONÁLNÍ BIOCENTRUM (RBC)
- REGIONÁLNÍ BIOKORIDOR (RBK)

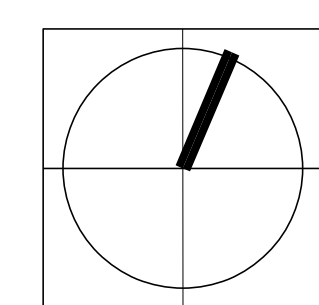
ROZVOJOVÉ OSY A OBLASTI

- OB-N1 ROZV. OBLAST NADMÍSTNÍHO VÝZNAMU

SPECIFICKÉ OBLASTI

- SOB4 SPEC. OBL. REPUBLIKOVÉHO VÝZNAMU

- KÓDOVÉ OZNAČENÍ PLOCH A KORIDORŮ NADMÍSTNÍHO VÝZNAMU ÚZEMNÍCH REZERV
- Plochy a koridory
- SOB4 speciální územní rezervace
- E27 elektroenergetika
- VZ1 vodní nádrž Nové Herminovy a doprovodná protipovodňová opatření (VZ1)



ATELIER RS urbanismus, architektura, projekty staveb Průmyslová 913, Uherské Hradiště, 68601, IČO 10093010, +420 608 888 574		číslo zakázky: vis-05-2018
projektant: Ing. arch. Radoslav Špok		formát: 600 x 400
vypracoval: Mgr. Filip Vaculík		datum: 08/2019
pořizovatel: Městský úřad Bruntál, Odbor výstavby a územního plánování		měřítko: 1:50 000
objednatel: Obec Milotice nad Opavou	ÚZEMNÍ PLÁN MILOTICE NAD OPAVOU	
akce:	VÝKRES ŠIRŠÍCH VZTAHŮ	
obsah:	číslo výkresu:	II.1