

ÚZEMNÍ PLÁN BOHUŠOV

ZÁKLADNÍ ČLENĚNÍ ÚZEMÍ

- hranice řešeného území
- státní hranice
- hranice katastru
- hranice zastavěných území
- vymezení zastavitelných ploch
- vymezení ploch přestavby

NEURBANIZOVANÉ PLOCHY S ROZDÍLNÝM ZPŮSOBEM VYUŽITÍM

- plochy stabilizované změn (návrh)
- plochy vodní a vodohospodářské

ZÁSBOVÁNÍ VODOU

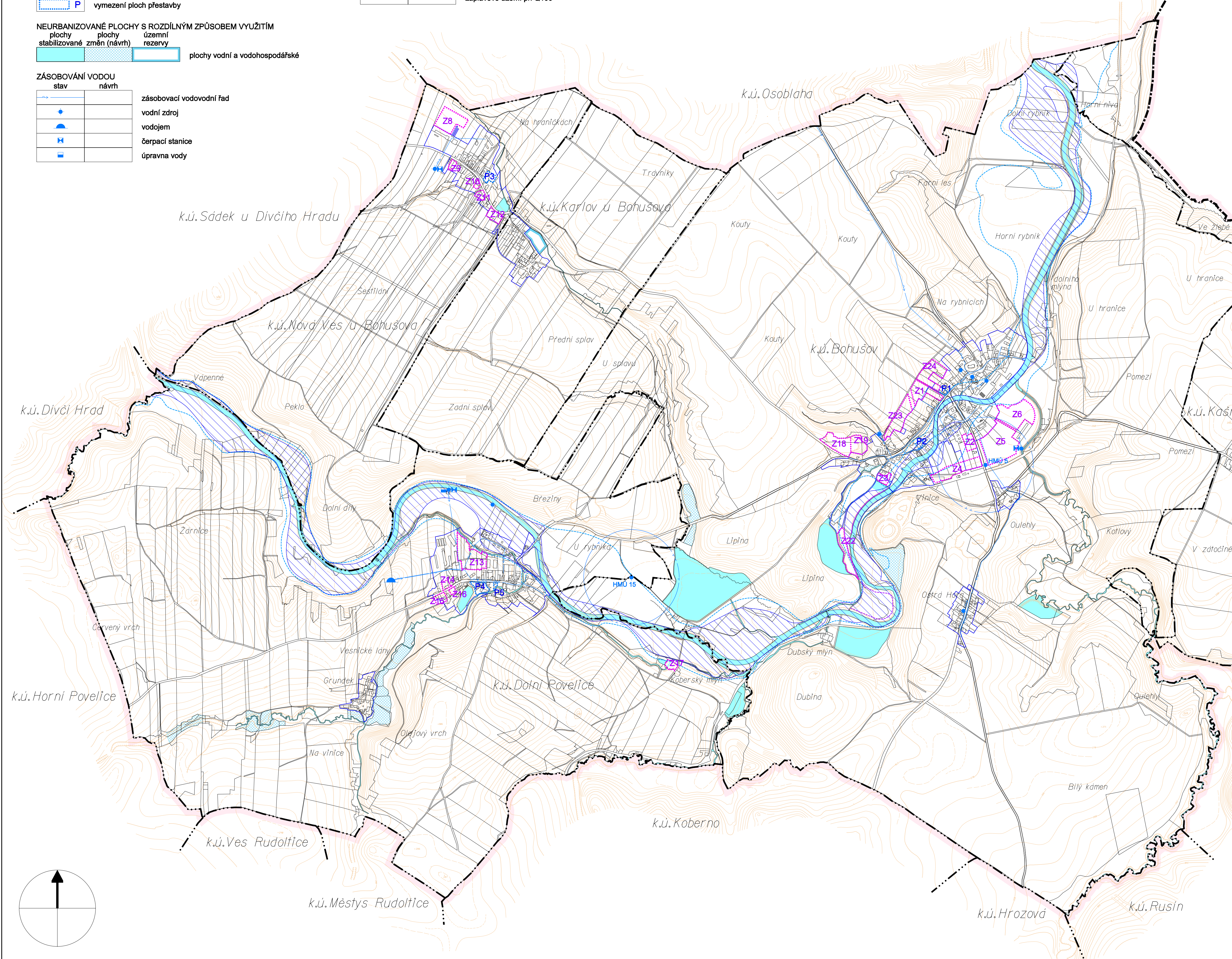
- zásobovací vodovodní řád
- vodní zdroj
- vodojem
- čerpací stanice
- úpravna vody

LIMITY VYUŽITÍ ÚZEMÍ

- ochranné pásmo vodního zdroje I. stupně
- ochranné pásmo vodního zdroje II. stupně
- ochranná hráz, hráz
- záplavové území při Q20 - aktivní zóna
- záplavové území při Q100

Z Á Z N A M O Ú Č I N N O S T I

VYDAL (správní orgán): ČÍSLO JEDNACÍ: DATUM VYDÁNÍ: DATUM ÚČINNOSTI:	PŘÍZVUKY: Městský úřad Krnov oddělení územního plánování	razítko pořizovatele:
Jméno a příjmení: Funkce:		
		podpis:



ÚZEMNÍ PLÁN - BOHUŠOV

ZADAVATEL : Obec Bohušov
 ZPRACOVATEL : DHV CR, s.r.o., BRNO
 Ing.arch.Karel Bařinka,
 Ing. Martin Krejčí, kanc. Ostrava
 SPOLUPRÁCE : Roman Staněk - digitální zpracování
 DATUM : Červen 2008
 MĚŘÍTKO : 1 : 10 000



**I.2a Hlavní výkres
Vodní hospodářství**

