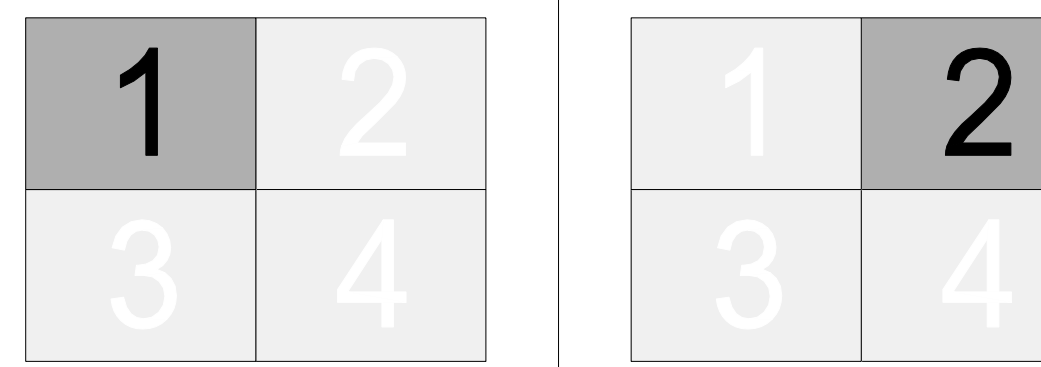


BOHUŠOV



ZKLADNÍ ČLENĚNÍ ÚZEMÍ

..... hranice řešeného území
 --- hranice katastru
 --- hranice zastavěných území
 --- vymezení zastavěných ploch
 --- vymezení ploch příslušky
 --- územní rezezy
 --- sídelní zeleně

LIMITY VYUŽITÍ ÚZEMÍ

ochranné pásmo silnice II. a III. třídy a železnice
 ochranné pásmo el. vedení VN
 ochranné pásmo vodního zdroje I. stupně
 ochranné pásmo vodního zdroje II. stupně
 ochranné pásma hlásk, hlázk
 ochranné pásmo Mlýnská
 ochranné lidské území
 dobývací prostor
 podlévané území
 ochranné pásmo kas
 záplavové území pří Q100 - akční zóna
 záplavové území pří Q100
 nemovitá kulturní památka

ÚZEMNÍ SYSTÉM EKOLOGICKÉ STABILITY

regionální biocentrum
 regionální biokoridor
 lokální biocentrum
 lokální biokoridor
 stromořadí (interakční prvky)

URBANIZOVANÉ PLOCHY S ROZDÍLNÝM ZPŮSOBEM VYUŽITÍM

stabilizované změny (návrh)

Bv	Bv	plochy pro bydlení velkovékové
Ov	Ov	plochy pro občanskou vybavenost veřejnou
Os	Os	plochy pro občanskou vybavenost - sport a rekreace
Oh	Oh	plochy pro občanskou vybavenost - hřbitovy
Vs	Vs	plochy pro výrobu a skladování
Ti	Ti	plochy pro technickou infrastrukturu
Di	Di	plochy pro dopravní infrastrukturu - silniční
Dz	Dz	plochy pro dopravní infrastrukturu - železniční
Pv	Pv	plochy veřejných prostranství (obecních i soukromých)
Zs	Zs	plochy pro zeleně sídelní

NEURBANIZOVANÉ PLOCHY S ROZDÍLNÝM ZPŮSOBEM VYUŽITÍM

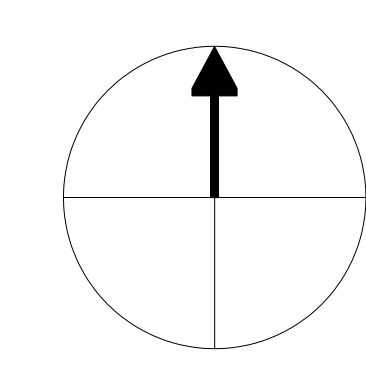
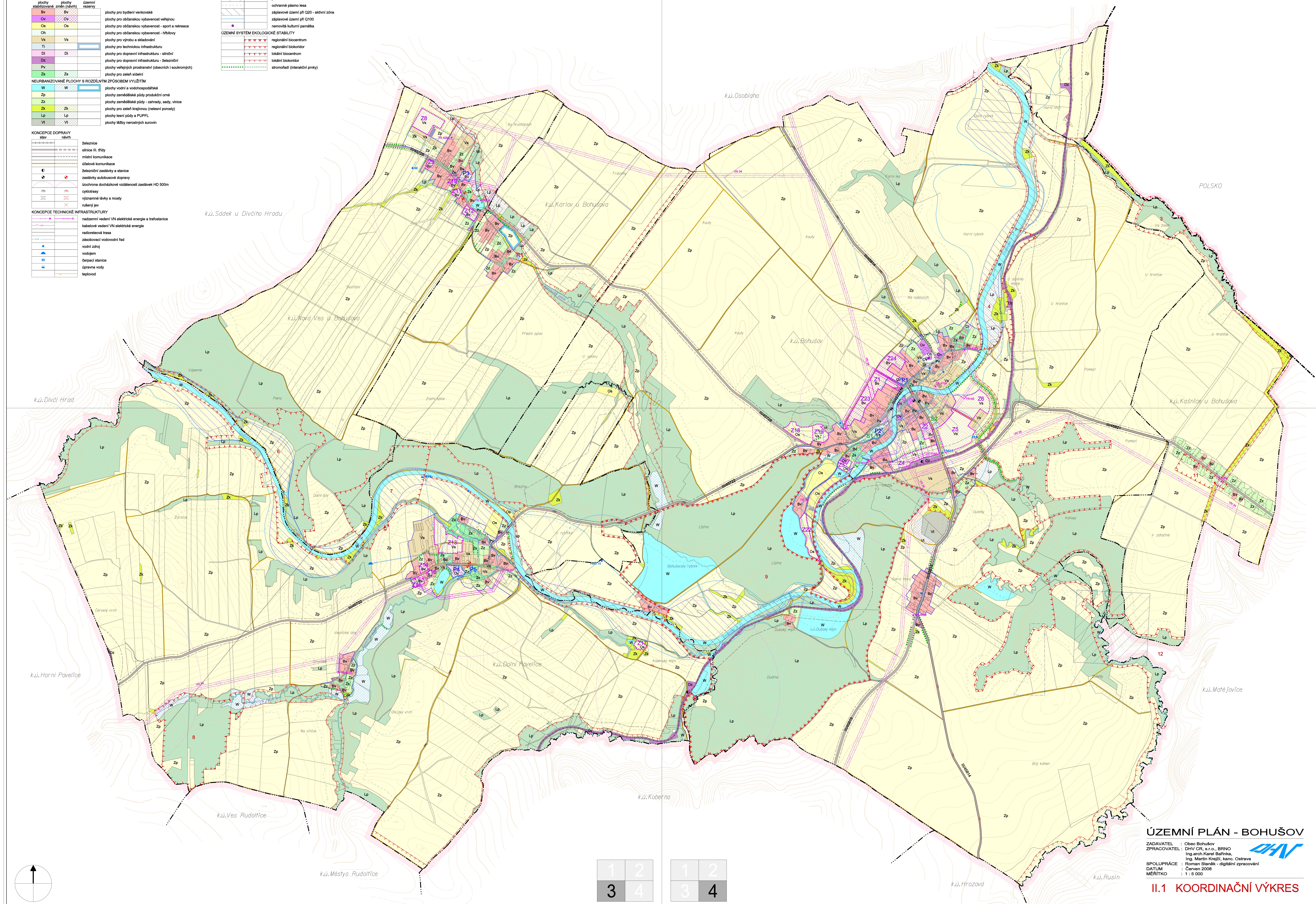
W	W	plochy vodní a vodovodopříslušné
Zp	Zp	plochy zemědělské půdy produkční orné
Zk	Zk	plochy zemědělské půdy - zahrady, sady, vinice
Lp	Lp	plochy lesní krajinnou (relezní porosty)
Vt	Vt	plochy lesní půdy a PUPFL
		plochy trávy nerostných surovin

KONCEPCE DOPRAVY

silnice
 silnice II. třídy
 místní komunikace
 železniční zastávky a stanice
 zastávky autobusové dopravy
 železniční zastávky vzdálenosti zastávek HD 500m
 výhledy
 významné lávky a mosty
 ruderový jíz

KONCEPCE TECHNICKÉ INFRASTRUKTURY

nádraží vedení VN elektrická energie a trafostanice
 laborové vedení VN elektrická energie
 radiorelekové tlasa
 zásobovací vodovodní řád
 vodní zdroj
 vodáren
 lepešská stanice
 oprava vlny
 neproved



ÚZEMNÍ PLÁN - BOHUŠOV

ZADAVATEL : Obec Bohušov
 ZPRACOVATEL : DHV CR, s.r.o., BRNO
 Ing. arch. Karol Balma, Ing. Martin Kopecký, kancel. Ostrava
 SPOLUPRÁCE : Roman Staněk - digitální zpracování
 DATUM : červen 2008
 MĚŘÍTKO : 1:5 000



II.1 KOORDINAČNÍ VÝKRES

