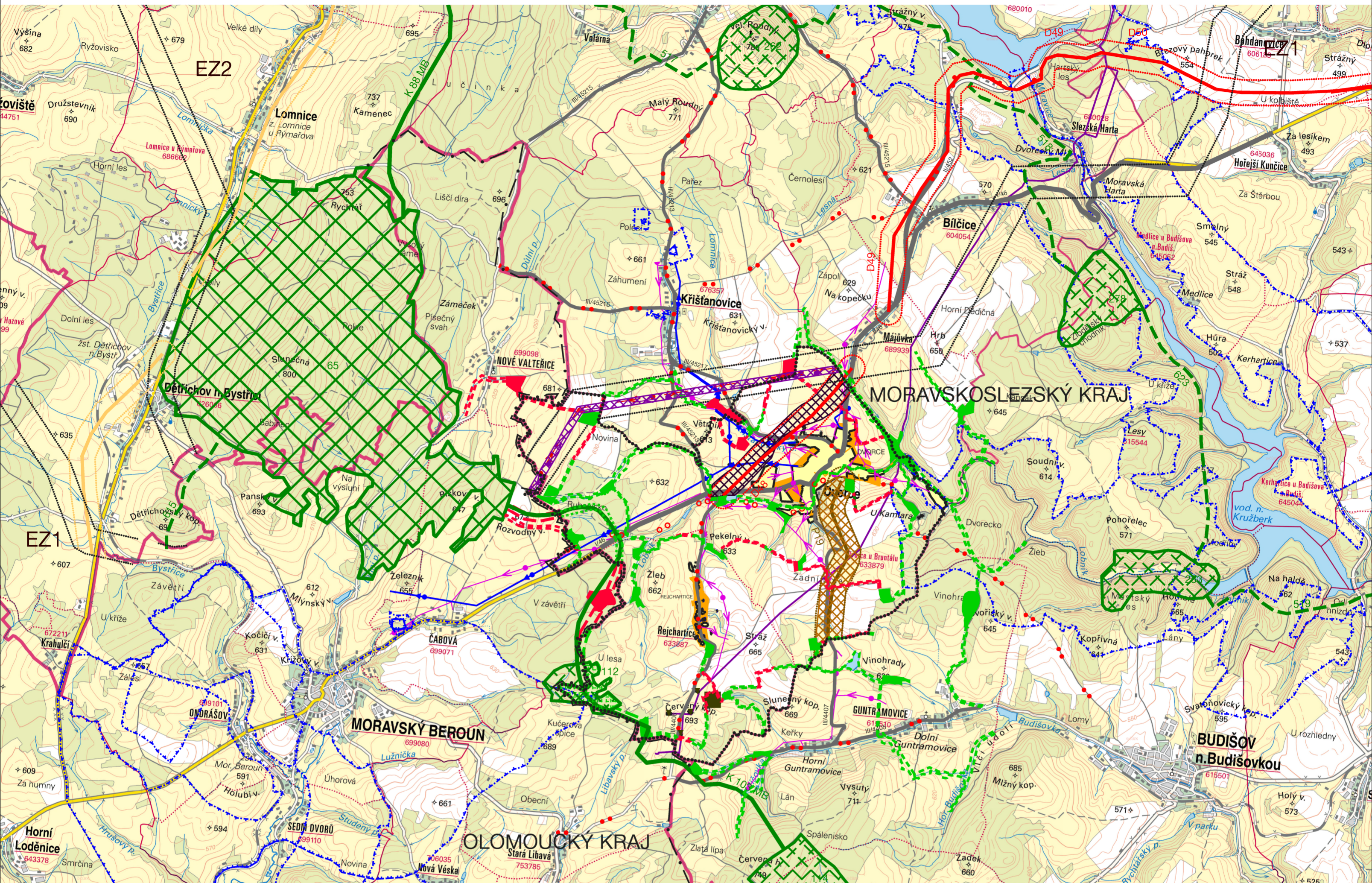


ÚZEMNÍ PLÁN DVORCE



LEGENDA:

stav	návrh	rezerva	
— · — · — ·			hranice kraje
······			hranice řešeného území
■	■		zastavěné území / zastavitelné plochy
	— D48 —	— D526 —	silniční doprava (ZÚR)
	— P19 —		plynoenergetika (ZÚR)
	— E1 —		elektroenergetika (ZÚR)
	■		silniční doprava
● ●	○ ○		cyklistické trasy
■			řízená skládka odpadů TKO Dvorce - Rejchartice
—	—		hlavní vodovodní řad
—	—		ochranné pásmo zdroje pitné vody I. stupně
—	—		ochranné pásmo zdroje pitné vody II. stupně
	■		koridor pro technickou infrastrukturu (ÚP)
	→ ● →		nadzemní vedení ZVN
	→ ● →		nadzemní vedení VVN
	→ ● →		nadzemní vedení VN
	—		kabelové vedení vn 35 kV Rejchartice-H. Životice
▼			větrné elektrárny
■	■		VTL plynovod
■ 65			nadregionální biocentrum (ZÚR)
■ K 103 MB			nadregionální biokoridor (ZÚR)
■ 112			regionální biocentrum (ZÚR)
■ 517			regionální biokoridor (ZÚR)
■	■		nadregionální biokoridor (ÚP)
■	■		regionální biocentrum (ÚP)
■	■		lokální biocentrum (ÚP)
■	■		lokální biokoridor (ÚP)



VÝKRES ŠIRŠÍCH VZTAHŮ

ÚZEMNÍ PLÁN DVORCE - VÝSLEDNÝ NÁVRH		
EVIDENČNÍ ČÍSLO :	29 - 005 - 345	
ZHOTOVITEL :	URBANISTICKÉ STŘEDISKO BRNO, SPOL. S R. O.	
PROJEKTANTI :	ING. ARCH. I. GOLEŠOVÁ, ING. J. HRNČIŘ, ING. P. VESELÝ, MGR. M. NOVOTNÝ, MGR. T. GOLEŠOVÁ ING. S. MATULOVÁ	
POŘIZOVATEL :	MĚSTSKÝ ÚŘAD BRUNTÁL	
MĚŘÍTKO :	1: 50 000	
DATUM :	BŘEZEN 2017	