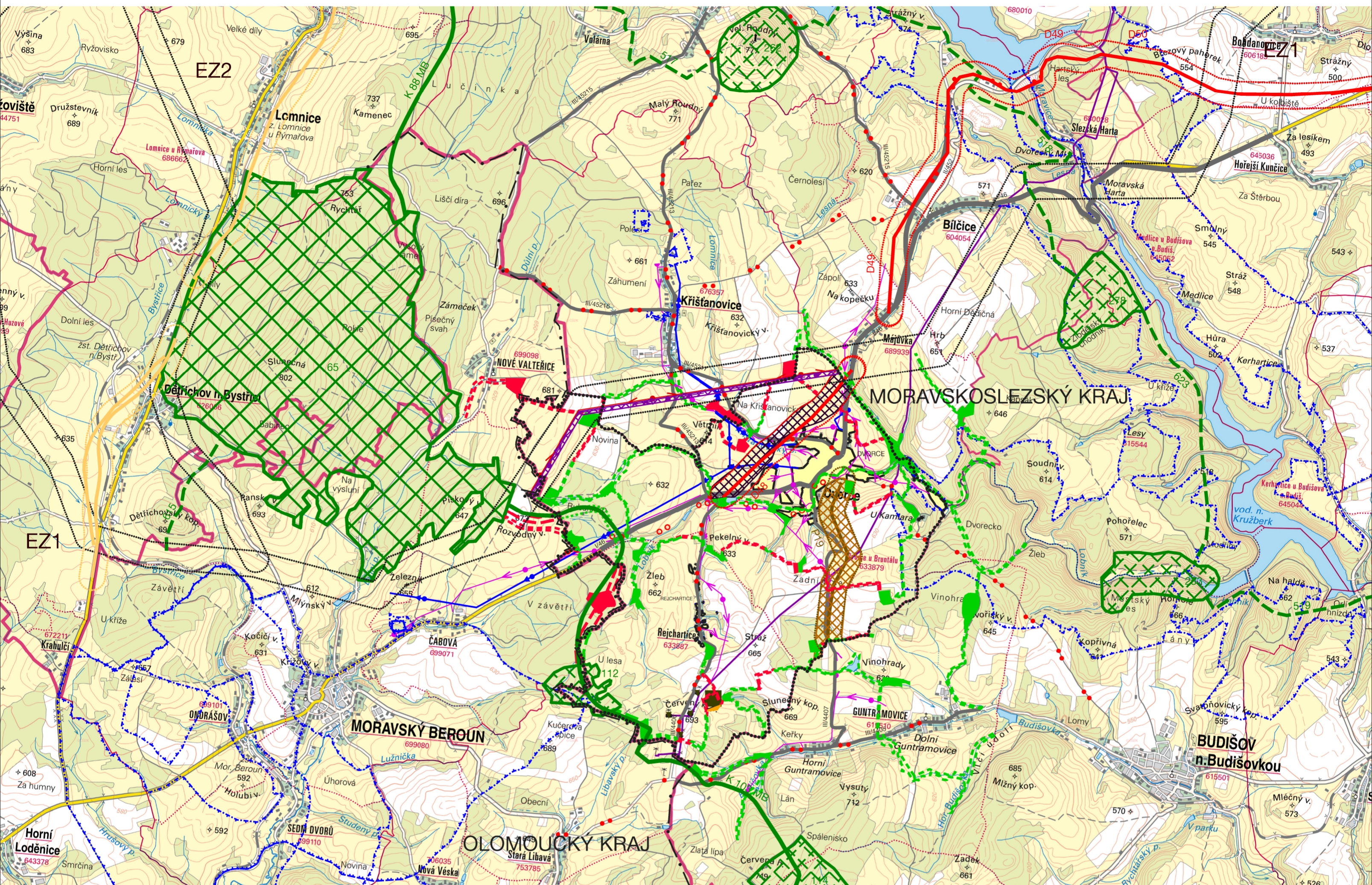


ZM. Č. 2 ÚZEMNÍHO PLÁNU DVORCE



LEGENDA KE ZM. Č. 2:

stav	návrh	rezerva	
— · — · — ·			hranice kraje
······			hranice řešeného území
■	■		zastavěné území / zastavitelné plochy řešené změnou č. 2
	— D48 —	— D526 —	silniční doprava (A-ZÚR)
	— P19 —		plynoenergetika (A-ZÚR)
	— EZ1 —		elektroenergetika (A-ZÚR)
	■		silniční doprava
● ●	○ ○		cyklistické trasy
■			řízená skládka odpadů TKO Dvorce - Reichartice
—			hlavní vodovodní řad
—			ochranné pásmo zdroje pitné vody I. stupně
—			ochranné pásmo zdroje pitné vody II. stupně
	■		koridor pro technickou infrastrukturu (ÚP)
—			nadzemní vedení ZVN
	—		nadzemní vedení VVN
	—		nadzemní vedení VN
			kabelové vedení vn 35 kV Reichartice-H. Životice
▼			větrné elektrárny
■	■		VTL plynovod
■ 65			nadregionální biocentrum (A-ZÚR)
K 103 MB			nadregionální biokoridor (A-ZÚR)
■ 112			regionální biocentrum (A-ZÚR)
■ 517			regionální biokoridor (A-ZÚR)
■	■		nadregionální biokoridor (ÚP)
■	■		regionální biocentrum (ÚP)
■	■		lokální biocentrum (ÚP)
■	■		lokální biokoridor (ÚP)



VÝKRES ŠIRŠÍCH VZTAHŮ

ZM. Č. 2 ÚZEMNÍHO PLÁNU DVORCE - VÝSLEDNÝ NÁVRH	
EVIDENČNÍ ČÍSLO :	221 - 005 - 984
ZHOTOVITEL :	URBANISTICKÉ STŘEDISKO BRNO, SPOL. S R. O.
PROJEKTANTI :	ING. ARCH. I. GOLEŠOVÁ, ING. P. VESELY, MGR. M. NOVOTNÝ, MGR. T. GOLEŠOVÁ
POŘIZOVATEL :	MĚSTSKÝ ÚŘAD BRUNTÁL
MĚŘÍTKO :	1: 50 000
DATUM :	BŘEZEN 2022

