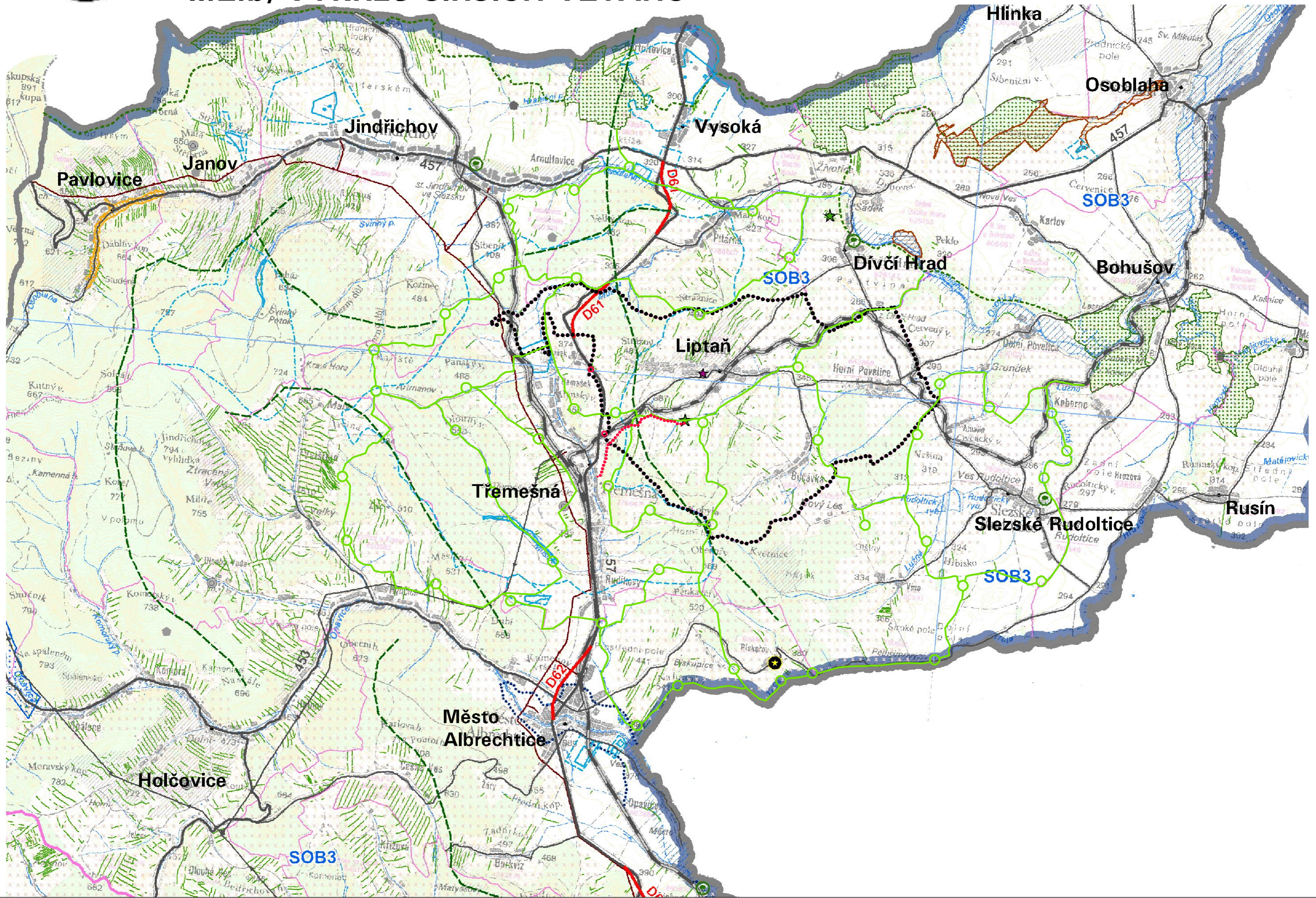


ÚZEMNÍ PLÁN LIPTAŇ

ODŮVODNĚNÍ

II.2.b) VÝKRES ŠIRŠÍCH VZTAHŮ



ADMINISTRATIVNĚ SPRÁVNÍ ČLENĚNÍ

- hranice ČR
- hranice kraje
- hranice správního obvodu obce s rozšířenou působností
- hranice správního obvodu obce

LIMITY VYUŽITÍ ÚZEMÍ

- ##### Doprava
- dálnice, rychlostní silnice
 - silnice I. třídy - čtyřpruhová
 - silnice I. třídy - dvoupruhová
 - silnice II. třídy - čtyřpruhová
 - silnice II. třídy - dvoupruhová
 - silnice III. třídy - čtyřpruhová
 - silnice III. třídy - dvoupruhová
 - mimoúrovňová křižovatka
 - celostátní trať
 - regionální trať
 - železniční vlečka
 - železniční stanice, OP železniční trať
 - veřejné letiště
 - s mezinárodním provozem
 - neveřejné letiště s vnitrostátním provozem
 - záchranná
 - sportovní
 - vzletová a přistávací plocha
 - ochranné pásmo vzletové a přistávací dráhy
- ##### Energetika
- elektrické vedení 400 kV
 - elektrické vedení 220 kV
 - elektrické vedení 110 kV
 - významný energetický zdroj
 - významná rozvodna
 - VVTL plynovod
 - VTL plynovod
 - regulační stanice VVTL/VTL
 - podzemní zásobník plynu
- ##### Spoje
- radiová stanice
 - radiová stanice MV ČR
 - televizní vysílač
 - OP vysílače (ČRa)
 - páteří radioreleová trasa (ČRa + PČR)
 - monitorovací stanice

Odpadové hospodářství

- skládka
 - spalovna odpadů
 - kaliště, odvaly
- #### Lázeňství
- lázeňské místo
 - lázeňské území - vnější
 - lázeňské území - vnitřní

Kulturní a historické hodnoty

- městská památková rezervace/zóna > 10 ha
- vesnická památková rezervace/zóna > 10 ha
- městská památková rezervace/zóna < 10 ha
- vesnická památková rezervace/zóna < 10 ha
- OP nemovitých kulturních památek
- území s archeologickými nálezy
- archeologická rezervace
- významná sakrální stavba
- historický park a zahrada
- významná kulturní dominanta
- historické krajinné struktury

Vodní hospodářství

- chráněná oblast přirozené akumulace vod
- vodní plochy
- stanovené záplavové území
- inundace
- OP vodního zdroje I. stupně
- OP vodního zdroje II. stupně - vnitřní
- OP vodního zdroje II. stupně a II. stupně - vnější
- OP vodního zdroje III. stupně
- OP přírodních léčivých zdrojů

Ochrana přírody a krajiny

- chráněná krajinná oblast
 - maioplošné ZCHU > 10 ha
 - maioplošné ZCHU < 10 ha
- #### NATURA 2000
- ptačí oblast
 - evropsky významná lokalita (EVL) > 10 ha
 - evropsky významná lokalita (EVL) < 10 ha
 - přírodní park
 - ostatní biologicky cenné lokality
 - území se zvýšenou estetickou hodnotou
 - les

významný krajinný horizont - nadregionální

významný krajinný horizont - regionální

Horninové prostředí

- dobývací prostor - těžební > 10 ha
- dobývací prostor - netěžební > 10 ha
- chráněné ložiskové území
- území ovlivněné probíhající nebo ukončenou důlní činností *
- plochy A
- plochy B
- plochy C
- území s předpokládaným výskytem důlních děl > 10 ha
- území s předpokládaným výskytem důlních děl < 10 ha
- sesuvná území - aktivní > 10 ha
- sesuvná území - ostatní > 10 ha

Území obrany a bezpečnosti státu

- zóna havarijního plánování
- zájmové území MO ČR nebo MV ČR

ŘEŠENÍ ŽÚR MSK

- ##### Rozvojové osy a oblasti
- OB2 rozv. oblast republikového významu
 - OB-N1 rozv. oblast nadmístního významu
 - OS10 rozv. osa republikového významu
 - OS-N1 rozv. osa nadmístního významu
- ##### Specifické oblasti
- SOB4 spec. obl. republikového významu
 - SOB-N1 spec. obl. nadmístního významu

Plochy a koridory nadmístního významu

- DZ4 silniční doprava
- DZ11 železniční doprava
- EZ1 elektroenergetika
- PZ12 plynoenergetika
- VZ1a malá varianta v.n. Nové Heřminovy
- koridory a plochy pro soubor doprovodných technických opatření v korytě a údolní nivě řeky Opavy ve vazbě na menší vodní nádrž Nové Heřminovy (VZ1a)

Územní systém ekologické stability

- nadregionální biocentrum
- regionální biocentrum
- nadregionální biokoridor
- regionální biokoridor

Územní rezervy

- DR1 silniční doprava

ZÁMĚRY PŘEVZATÉ BEZ VĚCNÉ ZMĚNY ZE SCHVÁLENÝCH ÚPN VÚC

Veřejně prospěšné stavby

- ##### Doprava
- rychlostní silnice
 - silnice I. třídy - čtyřpruhová
 - silnice I. třídy - dvoupruhová
 - silnice II. třídy - dvoupruhová
 - silnice III. třídy - dvoupruhová
 - železniční trať
 - modernizace železniční tratě
 - železniční vlečka
 - dopravní terminál, logistické centrum
 - letiště
 - lanovka
- ##### Vodní hospodářství
- suchá ochranná nádrž (vč. ochranné hráze)
 - ochranná hráz nebo jiné opatření
 - revitalizace vodního toku
 - významný vodovodní řad pitné vody
- ##### Energetika
- elektrické vedení 400 kV
 - elektrické vedení 110 kV
 - významná rozvodna
 - významný energetický zdroj
 - VTL plynovod
 - produktovod
 - tepelný napáječ

Ostatní záměry nadmístního významu

- silnice I. třídy - dvoupruhová
 - letiště
 - lanovka
 - elektrické vedení 110 kV
 - plocha pro ekonomické aktivity
- ##### Územní rezervy
- ##### Doprava
- silnice I. třídy - čtyřpruhová
 - silnice I. třídy - dvoupruhová
 - silnice II. třídy - dvoupruhová
 - silnice III. třídy - dvoupruhová
 - vysokeychlostní trať
 - železniční trať
 - územní rezerva pro zabezpečení zájmů státu vyplývající z mezinárodních závazků
 - vodní cesta
- ##### Vodní hospodářství
- lokality vhodné pro akumulaci vod
 - významný vodovodní řad pitné vody
- ##### Energetika
- elektrické vedení 400 kV
 - významný energetický zdroj
 - VTL plynovod

Kódové označení záměrů

- D132 doprava
- V22 vodovody
- PO23 protipovodňová ochrana
- E1 elektroenergetika
- P10 plynovody
- PR1 produktovod
- T5 tepelný napáječ
- AV507 vodní nádrž
- RP301 plocha pro ekonomické aktivity

- ŘEŠENÉ ÚZEMÍ - HRANICE OBCE LIPTAŇ
- NAVRŽENÁ CYKLISTICKÁ TRASA
- NAVRŽENÁ ÚPRAVA SILNICE A MÍSTNÍ KOMUNIKACE
- LOKÁLNÍ ÚSES - BIOCENTRA, BIODORIDORY

ZÁKLAD VÝKRESU ŠIRŠÍCH VZTAHŮ A LEGENDA JSOU PŘEVZATY Z VÝKRESU B.1: KOORDINAČNÍ VÝKRES ODŮVODNĚNÍ ZÁSAD ÚZEMNÍHO ROZVOJE MORAVSKOSLEZSKÉHO KRAJE.

| | | |
|--|---------------------------------|--|
| OSNAŽENÍ | ÚZEMNÍ PLÁN LIPTAŇ | ATELIER ARCHPLAN OSTRAVA s.r.o. |
| OBDOBÍ | OBEC LIPTAŇ | Hudcova 3168, 723 05 Ostrava-Mladějov; roman@archplan.cz |
| POŘIZOVATEL | MĚSTSKÝ ÚŘAD KRNOV | |
| ZHOTOVITEL | ATELIER ARCHPLAN OSTRAVA s.r.o. | |
| ZODPOVĚDNÝ PROJEKTANT: Ing. Arch. MIROSLAV HUDÁK | | |
| URBANISTICKÁ KONCEPCE, KOORDINACE | Ing. Arch. MIROSLAV HUDÁK | ZAKÁZKOVÉ ČÍSLO: 1182/15 |
| DOPRAVNÍ INFRASTRUKTURA | Ing. Arch. KATEŘINA BUŠOVÁ | EXPEDICE: KVĚTEN 2017 |
| TECHNICKÁ INFRASTRUKTURA | Ing. JAR. DATOVSKÝ | MĚŘITKO: 1:50000 |
| VYUŽITÍ ÚZEMÍ, PŮDNÍ FOND | Ing. JAROSLAV GAVLAS | |
| ÚZEMNÍ SYSTÉM EKOLOGICKÉ STABILITY | Ing. TEREZA NOVÁKOVÁ | |
| BIODIVERZITA, ŽIVOTNÍ PROSTŘEDÍ | Ing. PETR ŠPINA | |
| SPOLUPRÁCE | Ing. MILAN PELECH | |
| | Arch. PIERRE BUSHI | |

