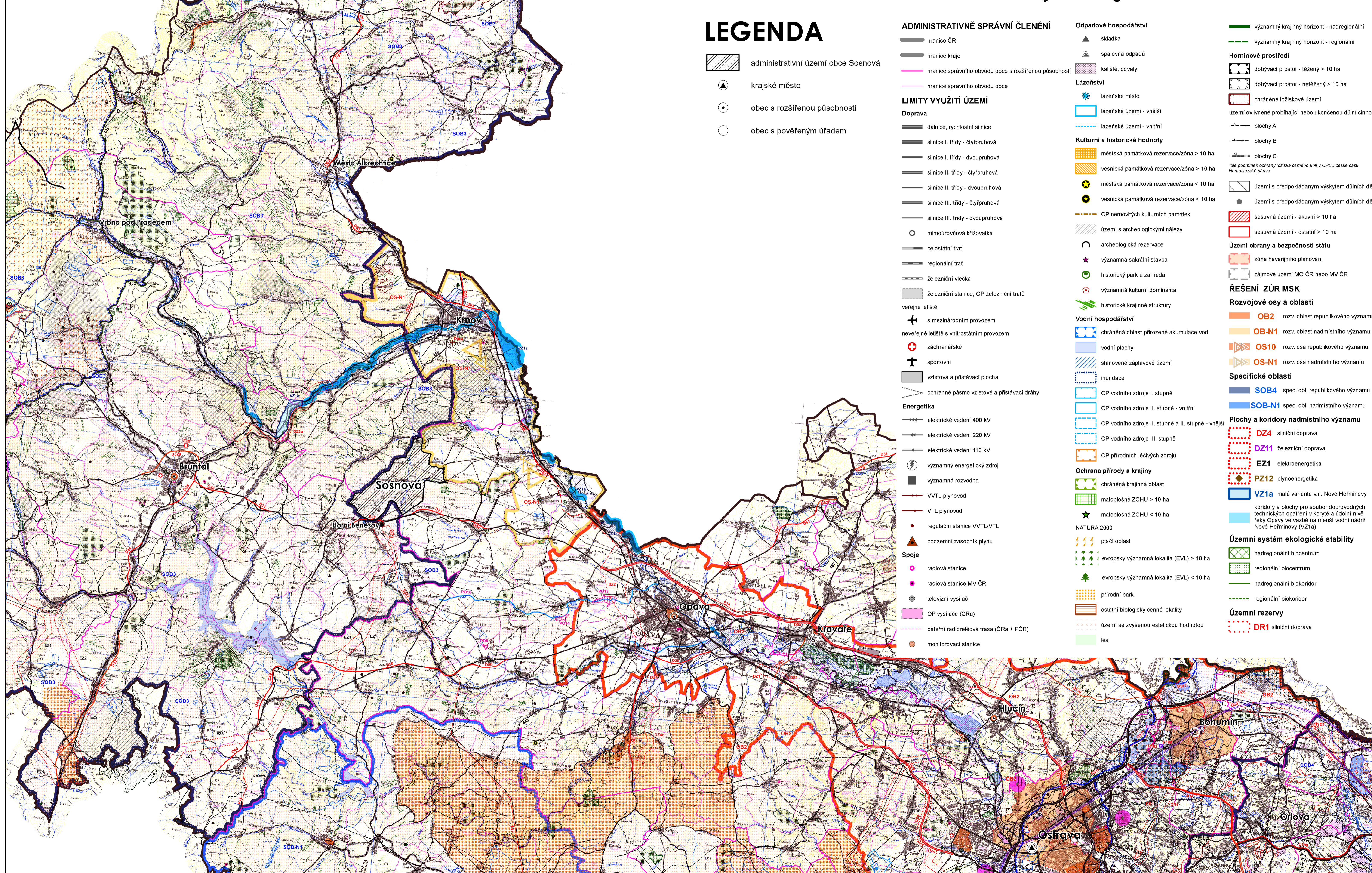
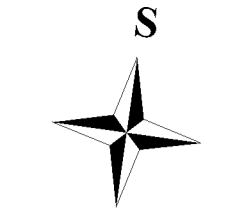


ODŮVODNĚNÍ ÚZEMNÍHO PLÁNU SOSNOVÁ

ODŮVODNĚNÍ ZÁSAD ÚZEMNÍHO ROZVOJE MORAVSKOSLEZSKÉHO KRAJE

B.1: Koordinační výkres - legenda



LEGENDA

- administrativní území obce Sosnová
- krajské město
- obec s rozšířenou působností
- obec s pověřeným úřadem

ADMINISTRATIVNĚ SPRÁVNÍ ČLENĚNÍ

- hranice ČR
- hranice kraje
- hranice správního obvodu obce s rozšířenou působností
- hranice správního obvodu obce

LIMITY VYUŽITÍ ÚZEMÍ

Doprava

- dálnice, rychlostní silnice
- silnice I. třídy - čtyřpruhová
- silnice II. třídy - dvoupruhová
- silnice III. třídy - dvoupruhová
- silnice III. třídy - čtyřpruhová
- silnice III. třídy - dvoupruhová
- celostátní trať
- regionální trať
- železniční vlečka
- železniční stanice, OP železniční tratě
- vojenské letiště
- s mezinárodním provozem
- neveřejné letiště s vnitrostátním provozem
- záchranářské
- sportovní
- vzletová a přistávací plocha
- ochranné pásmo vzletové a přistávací dráhy

Energetika

- elektrické vedení 400 kV
- elektrické vedení 220 kV
- elektrické vedení 110 kV
- významný energetický zdroj
- významná rozvodna
- VVTL plynovod
- VTL plynovod
- regulační stanice VVTL/VTL
- podzemní zásobník plynu
- radiová stanice
- radiová stanice MV ČR
- televizní vysílač
- OP vysílače (ČRa)
- páteří radioreléová trasa (ČRa + PCR)
- monitorovací stanice

Spoje

- radiová stanice
- radiová stanice MV ČR
- televizní vysílač
- OP vysílače (ČRa)
- páteří radioreléová trasa (ČRa + PCR)
- monitorovací stanice

Odpadové hospodářství

- skládka
- spalovna odpadů
- kaliště, odvaly

Lázeňství

- lázeňské místo
- lázeňské území - vnější
- lázeňské území - vnitřní

Kulturní a historické hodnoty

- městská památková rezervace/zóna > 10 ha
- vesnická památková rezervace/zóna > 10 ha
- městská památková rezervace/zóna < 10 ha
- vesnická památková rezervace/zóna < 10 ha
- OP nemovitých kulturních památek
- území s archeologickými nálezy
- archeologická rezervace
- významná sakrální stavba
- historický park a zahrada
- významná kulturní dominanta
- historické krajinné struktury

Vodní hospodářství

- chráněná oblast přirozené akumulace vod
- vodní plochy
- stanovené záplavové území
- inundace
- OP vodního zdroje I. stupně
- OP vodního zdroje II. stupně - vnitřní
- OP vodního zdroje II. stupně a II. stupně - vnější
- OP vodního zdroje III. stupně
- OP přírodních léčivých zdrojů

Ochrana přírody a krajiny

- chráněná krajinná oblast
- maloplošné ZCHU > 10 ha
- maloplošné ZCHU < 10 ha
- NATURA 2000
- ptáčí oblast
- evropsky významná lokalita (EVL) > 10 ha
- evropsky významná lokalita (EVL) < 10 ha
- přírodní park
- ostatní biologicky cenné lokality
- území se zvýšenou estetickou hodnotou
- les

významný krajinný horizont - nadregionální

významný krajinný horizont - regionální

Horninové prostředí

- dobývací prostor - těžený > 10 ha
- dobývací prostor - netěžený > 10 ha
- chráněné ložiskové území
- území ovlivněné probíhající nebo ukončenou důlní činností *
- plochy A
- plochy B
- plochy C:
- území s předpokládaným výskytem důlních děl > 10 ha
- území s předpokládaným výskytem důlních děl < 10 ha
- sesuvná území - aktivní > 10 ha
- sesuvná území - ostatní > 10 ha

Území obrany a bezpečnosti státu

- zóna havarijního plánování
- zájmové území MO ČR nebo MV ČR

ŘEŠENÍ ZÚR MSK

Rozvojové osy a oblasti

- OB2 rozv. oblast republikového významu
- OS-N1 rozv. oblast nadmístního významu
- OS10 rozv. osa republikového významu
- OS-N1 rozv. osa nadmístního významu

Specifické oblasti

- SOB4 spec. obl. republikového významu
- SOB-N1 spec. obl. nadmístního významu

Plochy a koridory nadmístního významu

- DZ4 silniční doprava
- DZ11 železniční doprava
- EZ1 elektroenergetika
- PZ12 plynenergetika
- VZ1a malá varianta v.n. Nové Heřminovy

koridory a plochy pro soubor doprovodných technických opatření v korytě a údolní nivě řeky Opavy ve vazbě na menší vodní nádrže Nové Heřminovy (VZ1a)

Územní systém ekologické stability

- nadregionální biocentrum
- regionální biocentrum
- nadregionální biokoridor
- regionální biokoridor

Územní rezervy

- DR1 silniční doprava

ZÁMĚRY PŘEVZATÉ BEZ VĚCNÉ ZMĚNY ZE SCHVÁLENÝCH ÚPN VÚC

Veřejně prospěšné stavby

- rychlostní silnice
- silnice I. třídy - čtyřpruhová
- silnice I. třídy - dvoupruhová
- silnice II. třídy - dvoupruhová
- silnice III. třídy - dvoupruhová
- železniční trať
- modernizace železniční tratě
- železniční vlečka
- dopravní terminál, logistické centrum
- letiště
- lanovka
- vysokorychlostní trať
- železniční trať
- územní rezerva pro zabezpečení zájmů státu, vyplývající z mezinárodních závazků
- vodní cesta

Vodní hospodářství

- suchá ochranná nádrž (vč. ochranné hráze)
- ochranná hráz nebo jiné opatření
- revitalizace vodního toku
- významný vodovodní řad pitné vody
- energetika
- elektrické vedení 400 kV
- elektrické vedení 110 kV
- významná rozvodna
- významný energetický zdroj
- VTL plynovod
- produktovod
- tepelný napajec

Kódové označení záměrů

- D132 doprava
- V22 vodovody
- PO23 protipovodňová ochrana
- E1 elektroenergetika
- P10 plynovody
- PR1 produktovod
- T5 tepelný napajec
- AV507 vodní nádrže
- RP301 plocha pro ekonomické aktivity

Územní plán Sosnová byl spolufinancován z prostředků Ministerstva pro místní rozvoj

ZÁZNAM O ÚČINNOSTI

SPRÁVNÍ ORGÁN, KTERÝ ÚZEMNÍ PLÁN VYDAL
DATUM NABYTÍ ÚČINNOSTI ÚZEMNÍHO PLÁNU

OPRÁVNĚNÁ OSOBA POŘIZOVATELE

JMÉNO A PŘÍJMENÍ
FUNKCE
PODPIS OPRÁVNĚNÉ ÚŘEDNÍ OSOBY POŘIZOVATELE
A OTISK ÚŘEDNÍHO RAŽÍTKA

ODPOVĚDNÝ PROJEKTANT

JMÉNO A PŘÍJMENÍ
AUTORIZACE ČKA
PODPIS AUTORIZOVANÉ OSOBY
A OTISK AUTORIZAČNÍHO RAŽÍTKA

Ing. Eduard Žaluda
4077

ODŮVODNĚNÍ ÚZEMNÍHO PLÁNU SOSNOVÁ

POŘIZOVATEL	Magistrát města Opavy	DATUM	PARE
PROJEKTANT	Ing. Eduard Žaluda	IX/2017	VÝKRES Č.
ZHOTOVITEL	ŽALUDA, projektová kancelář		
AUTORSKÝ KOLEKTIV	Ing. Eduard Žaluda, Ing. arch. Alena Švandelíková, Petr Schejbal, Ing. arch. Luboš Krížan, Ing. Květoslav Havlíček, Mgr. Vít Holub, Mgr. Miroslav Vrtiška	MĚŘÍTKO	1 : 100 000
		VÝKRES Č.	2

VÝKRES ŠIRŠÍCH VZTAHŮ