



ÚZEMNÍ PLÁN ÚVALNO - ZMĚNA Č. 2

VÝKRES VEŘEJNĚ PROSPĚŠNÝCH STAVEB, OPATŘENÍ A ASANACÍ

VEŘEJNĚ PROSPĚŠNÉ STAVBY S MOŽNOSTÍ VYVLASTNĚNÍ

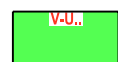


KORIDORY PRO STAVBY DOPRAVNÍ INFRASTRUKTURY



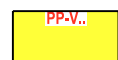
KORIDORY PRO STAVBY TECHNICKÉ INFRASTRUKTURY

VEŘEJNĚ PROSPĚŠNÁ OPATŘENÍ S MOŽNOSTÍ VYVLASTNĚNÍ



PLOCHY PRO ZALOŽENÍ PRVKŮ ÚZEMNÍHO SYSTÉMU EKOLOGICKÉ STABILITY (ÚSES)

VEŘEJNĚ PROSPĚŠNÉ STAVBY, PRO KTERÉ SE UPLATŇUJE PŘEDKUPNÍHO PRÁVO



VEŘEJNÁ PROSTRANSTVÍ

JEVY OSTATNÍ



HRANICE STÁTNÍ



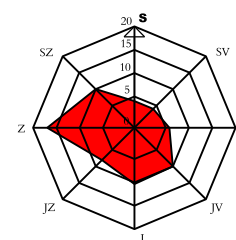
HRANICE ŘEŠENÉHO ÚZEMÍ (OBCE)

Poznámky:

TATO LEGENDA JE NEDÍLNOU SOUČÁSTÍ VÝKRESU

č. I.B.4. VÝKRES VEŘEJNĚ PROSPĚŠNÝCH STAVEB, OPATŘENÍ A ASANACÍ

Doplňný polohopis slouží pouze pro tento úkol a je součástí zobrazených jevů územního plánu. Zákres nových jevů byl proveden na základě terénní obchůzky, porovnáním s daty katastrálního úřadu a vydaných ÚR. Zakreslené doplnění polohopisu je pouze přibližné a informativní a nenahrazuje přesné zaměření katastrálním úřadem! Jako podklad byla použita digitální katastrální mapa, kterou poskytla obec Úvalno. Souřadnicový systém JTSK.



 ING. ARCH. JAROSLAV HALUZA			
Hynaisova 3, OSTRAVA - MARIÁNSKÉ HORY, PSČ 70900, tel. 603 278 373, IČO 44745729			
OBEC	ÚVALNO	ZAK. ČÍSLO DATUM MĚŘITKO ČÍS. VÝKRESU	
POŘIZOVATEL	MěÚ KRNOV - ODBOR VÝSTAVBY		042022 1 : 5 000 I.B.4.
VYPRACOVAL	ING. ARCH. J. HALUZA, UDI MORAVA, S.R.O.		
	ING. A. KIMLOVÁ, ARKO - PROJ. KANCELÁŘ S.R.O.		
	RNDR. L. BUREŠ		
	DIGITALIZACE: Z. LOJKOVÁ		



Územní plán Úvalno
2-7 I.B.4.

ZMĚNA GRAFICKÉ ČÁSTI

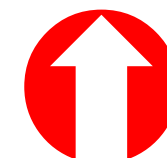
VÝKRES DATUM DUBEN 2022

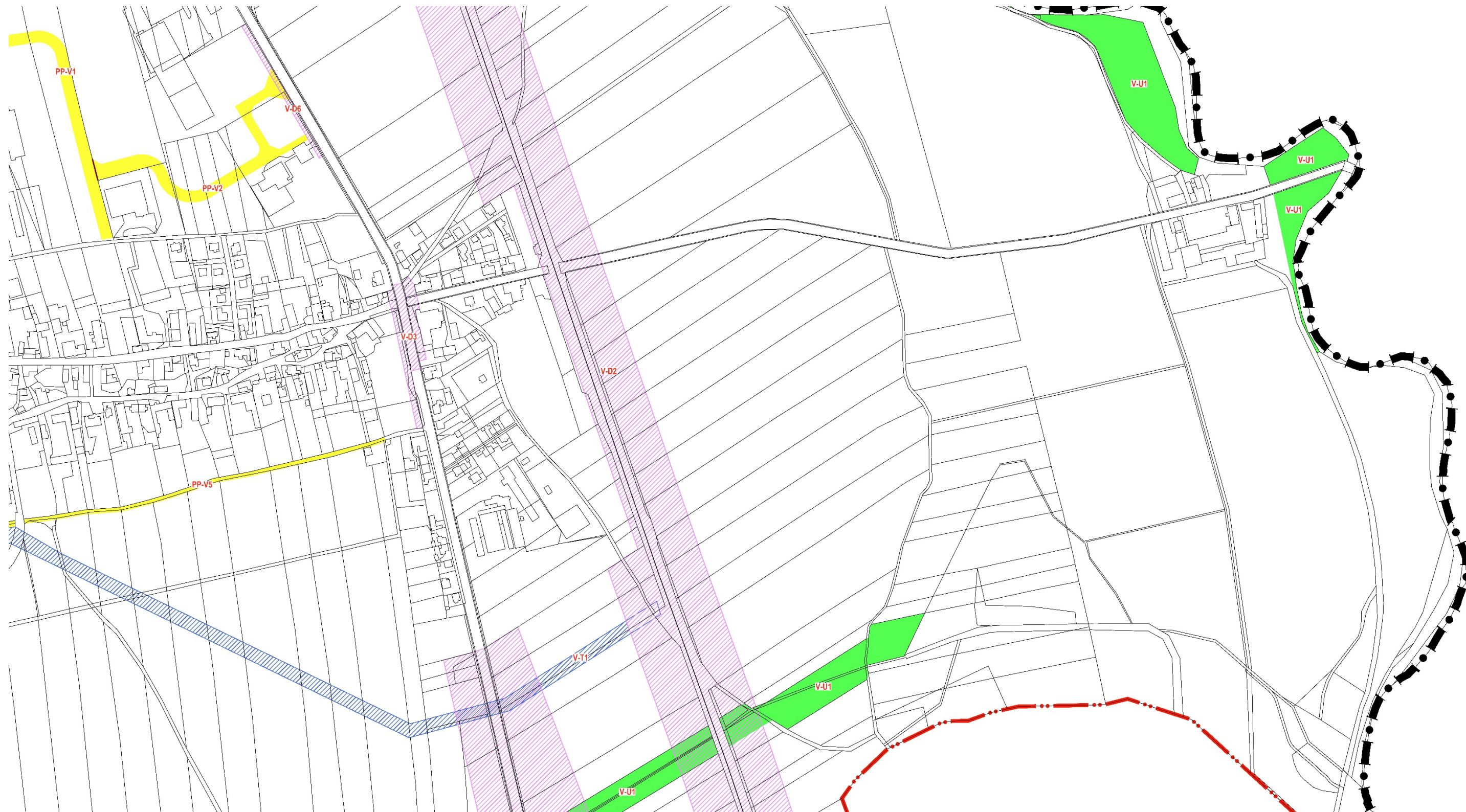
I.B.4. VÝKRES VEŘEJNĚ PROSPĚŠNÝCH STAVEB, OPATŘENÍ A ASANACÍ

MAPOVÁ SEKCE 2-6,2-7 MĚŘÍTKO 1:5000

PŘEDMĚT ZMĚNY:

- VZHLEDEM K ROZSAHU ZMĚN VYVOLANÝCH ZEJMÉNA ZMĚNOU ZPŮSOBU ZOBRAZENÍ KORIDORŮ A SOUVISEJÍCÍCH PODMÍNEK PRO VYUŽITÍ PLOCH S ROZDÍLNÝM ZPŮSOBEM VYUŽITÍ, JE VÝKRES I.B.4. ZMĚNOU Č.2 NAHRAZEN V PLNĚM ROZSAHU A VE VÝŘEZU Z MAPOVÉ SEKCE JSOU ZOBRAZENY JEVY, KTERÉ SE VE VÝKRESU VYSKYTUJÍ





ZMĚNA GRAFICKÉ ČÁSTI

VÝKRES DATUM

DUBEN 2022

I.B.4. VÝKRES VEŘEJNĚ PROSPĚŠNÝCH STAVEB, OPATŘENÍ A ASANACÍ

MAPOVÁ SEKCE MĚŘITKO

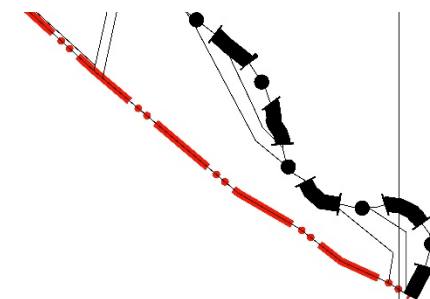
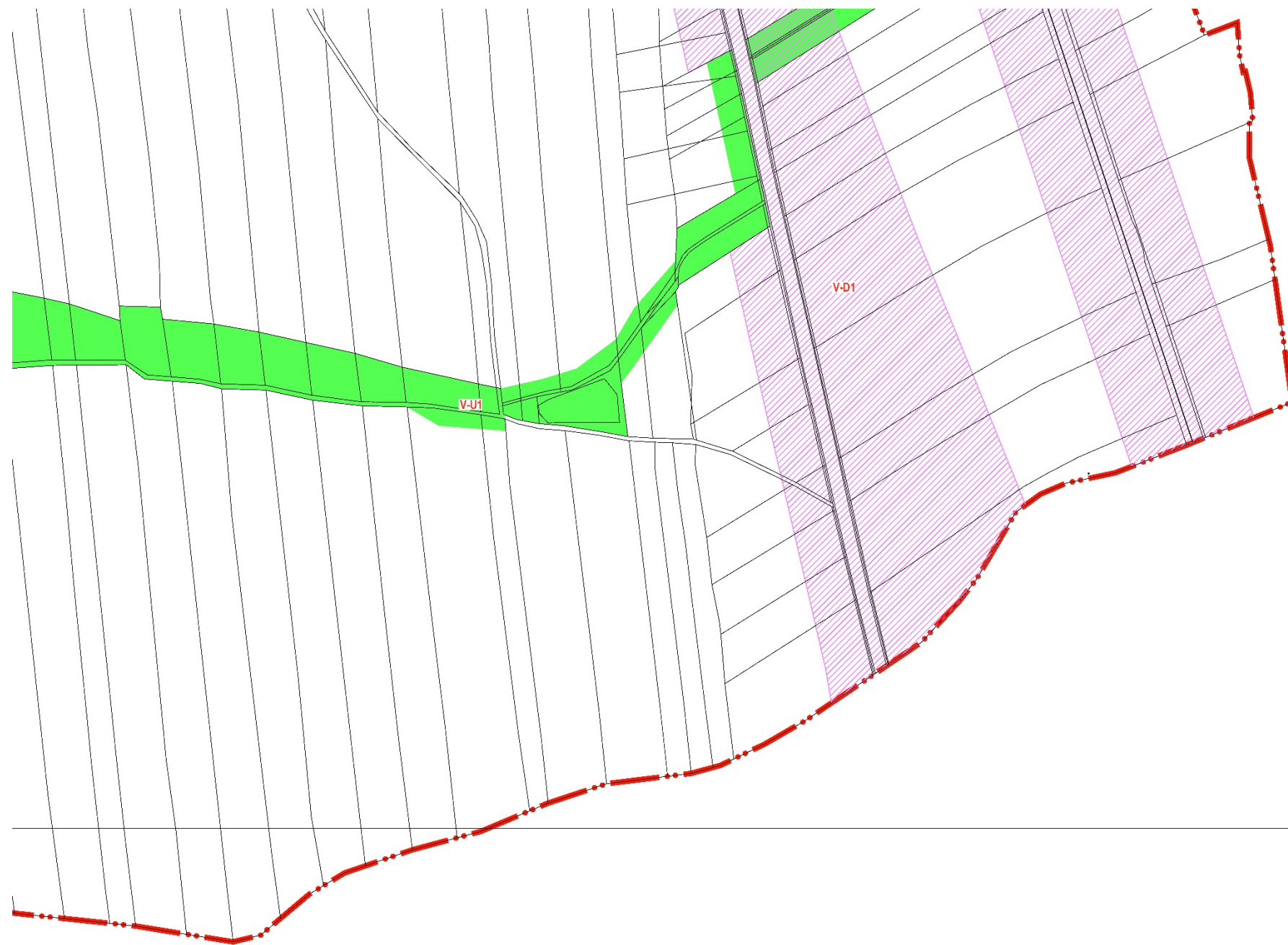
2-7

1:5000

PŘEDMĚT ZMĚNY:

- VZHLEDEM K ROZSAHU ZMĚN VYVOLANÝCH ZEJMÉNA ZMĚNOU ZPŮSOBU ZOBRAZENÍ KORIDORŮ A SOUVISEJÍCÍCH PODMÍNEK PRO VYUŽITÍ PLOCH S ROZDÍLNÝM ZPŮSOBEM VYUŽITÍ, JE VÝKRES I.B.4. ZMĚNOU Č.2 NAHRAZEN V PLNÉM ROZSAHU A VE VÝŘEZU Z MAPOVÉ SEKCE JSOU ZOBRAZENY JEVY, KTERÉ SE VE VÝKRESU VYSKYTUJÍ



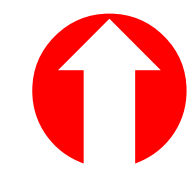


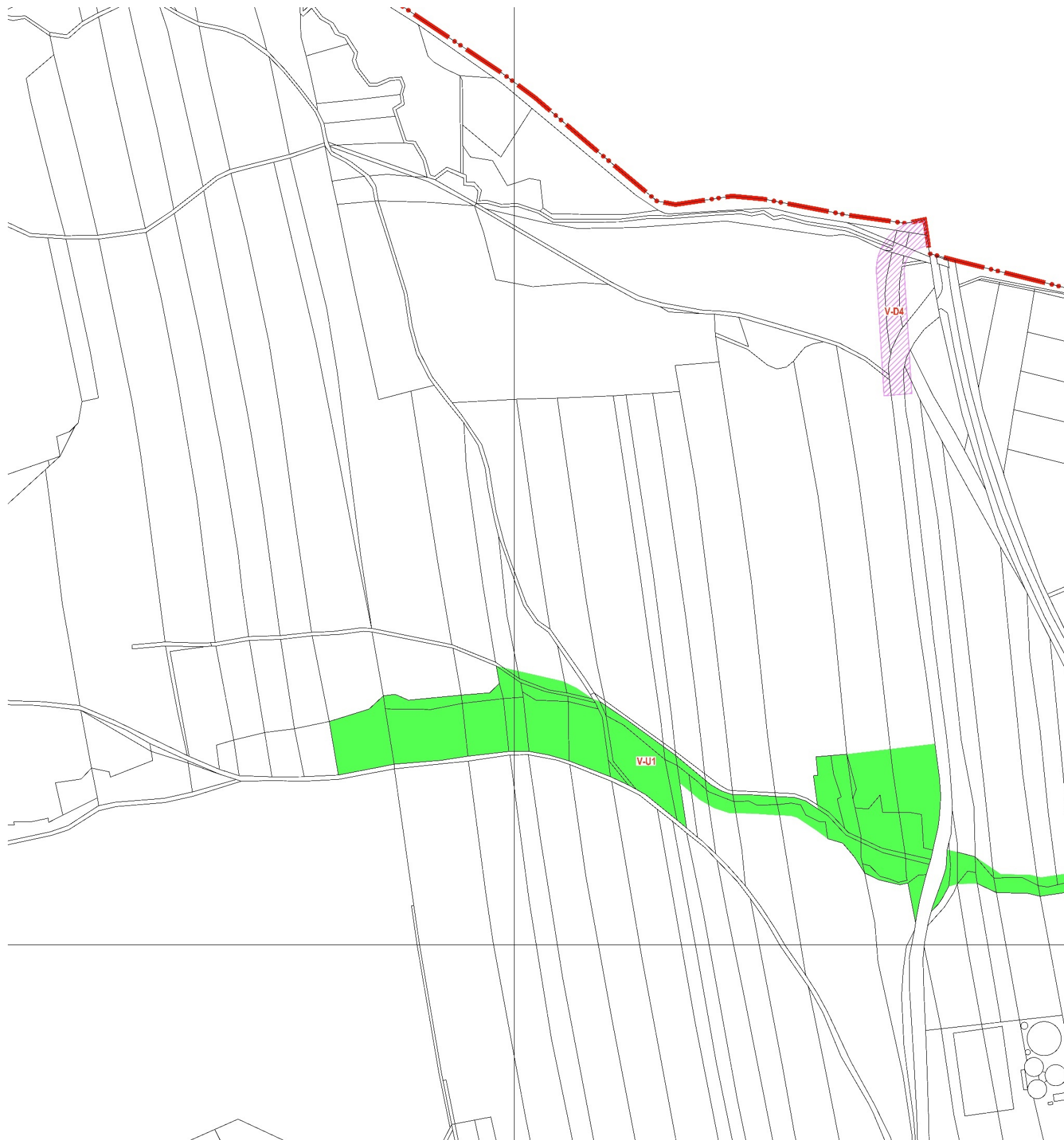
Územní plán Úvalno
2-8 I.B.4.

ZMĚNA GRAFICKÉ ČÁSTI		DATUM	
VÝKRES		DUBEN 2022	
I.B.4. VÝKRES VEŘEJNĚ PROSPĚŠNÝCH STAVEB, OPATŘENÍ A ASANACÍ			
MAPOVÁ SEKCE	2-8,2-7	MĚŘÍTKO	1:5000

PŘEDMĚT ZMĚNY:

- VZHLEDEM K ROZSAHU ZMĚN VYVOLANÝCH ZEJMÉNA ZMĚNOU ZPŮSOBU ZOBRAZENÍ KORIDORŮ A SOUVISEJÍCÍCH PODMÍNEK PRO VYUŽITÍ PLOCH S ROZDÍLNÝM ZPŮSOBEM VYUŽITÍ, JE VÝKRES I.B.4. ZMĚNOU Č.2 NAHRAZEN V PLNÉM ROZSAHU A VE VÝŘEZU Z MAPOVÉ SEKCE JSOU ZOBRAZENY JEVY, KTERÉ SE VE VÝKRESU VYSKYTUJÍ





LEGENDA:



ZMĚNA GRAFICKÉ ČÁSTI

VÝKRES: DATUM DUBEN 2022

I.B.4. VÝKRES VEŘEJNĚ PROSPĚŠNÝCH STAVEB, OPATŘENÍ A ASANACÍ

MAPOVÉ 2-6,3-6,2-7,3-7 MĚŘÍTKO 1 : 5 000

PŘEDMĚT ZMĚNY:

- VZHLEDEM K ROZSAHU ZMĚN VYVOLANÝCH ZEJMÉNA ZMĚNOU ZPŮSOBU ZOBRAZENÍ KORIDORŮ A SOUVISEJÍCÍCH PODMÍNEK PRO VYUŽITÍ PLOCH S ROZDÍLNÝM ZPŮSOBEM VYUŽITÍ, JE VÝKRES I.B.4. ZMĚNOU Č.2 NAHRAZEN V PLNÉM ROZSAHU A VE VÝŘEZU Z MAPOVÉ SEKCE JSOU ZOBRAZENY JEVY, KTERÉ SE VE VÝKRESU VYSKYTUJÍ



ZMĚNA GRAFICKÉ ČÁSTI

VÝKRES

DATUM

DUBEN 2022

I.B.4. VÝKRES VEŘEJNĚ PROSPĚŠNÝCH STAVEB, OPATŘENÍ A ASANACÍ

MAPOVÁ SEKCE

2-7,3-7

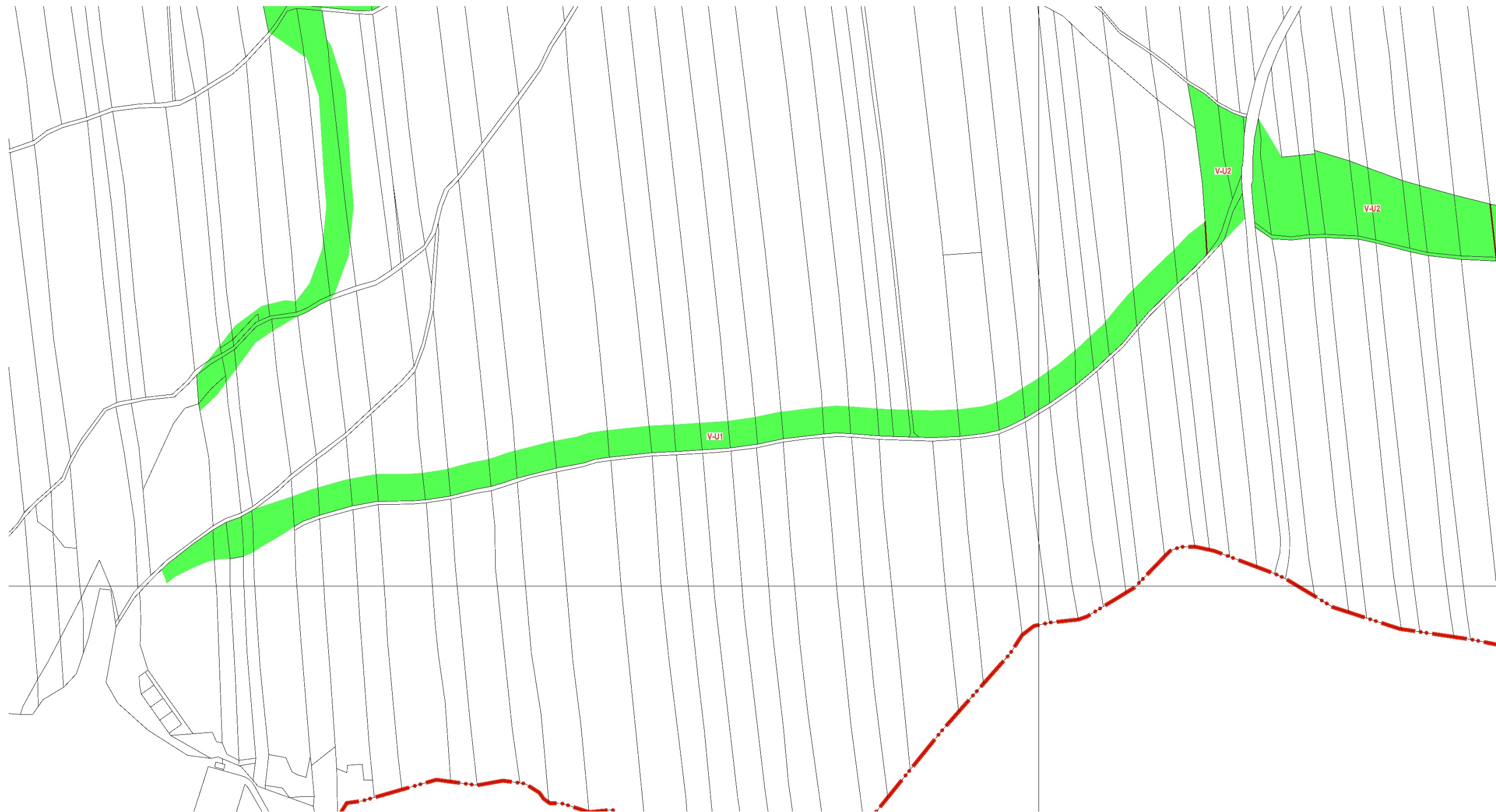
MĚŘÍTKO

1:5000

PŘEDMĚT ZMĚNY:

- VZHLEDEM K ROZSAHU ZMĚN VYVOLANÝCH ZEJMÉNA ZMĚNOU ZPŮSOBU ZOBRAZENÍ KORIDORŮ A SOUVISEJÍCÍCH PODMÍNEK PRO VYUŽITÍ PLOCH S ROZDÍLNÝM ZPŮSOBEM VYUŽITÍ, JE VÝKRES I.B.4. ZMĚNOU Č.2 NAHRAZEN V PLNĚM ROZSAHU A VE VÝŘEZU Z MAPOVÉ SEKCE JSOU ZOBRAZENY JEVY, KTERÉ SE VE VÝKRESU VYSKYTUJÍ





ZMĚNA GRAFICKÉ ČÁSTI		DATUM	
VÝKRES		DUBEN 2022	
I.B.4. VÝKRES VEŘEJNĚ PROSPĚŠNÝCH STAVEB, OPATŘENÍ A ASANACÍ			
MAPOVÁ SEKCE	3-8,2-8,3-7,2-7,	MĚŘÍTKO	1:5000

PŘEDMĚT ZMĚNY:

- VZHLEDEM K ROZSAHU ZMĚN VYVOLANÝCH ZEJMÉNA ZMĚNOU ZPŮSOBU ZOBRAZENÍ KORIDORŮ A SOUVISEJÍCÍCH PODMÍNEK PRO VYUŽITÍ PLOCH S ROZDÍLNÝM ZPŮSOBEM VYUŽITÍ, JE VÝKRES I.B.4. ZMĚNOU Č.2 NAHRAZEN V PLNĚM ROZSAHU A VE VÝŘEZU Z MAPOVÉ SEKCE JSOU ZOBRAZENY JEVY, KTERÉ SE VE VÝKRESU VYSKYTUJÍ

