



ÚZEMNÍ PLÁN ÚVALNO - ZMĚNA Č. 2

KOORDINAČNÍ VÝKRES

NÁVRH ZMĚN		
STABILIZOVANÝ STAV	ZASTAVITELNÉ PLOCHY	PLOCHY PŘESTAVBY

PLOCHY S ROZDÍLNÝM ZPŮSOBEM VYUŽITÍ

PLOCHY BYDLENÍ (BEZ ROZLIŠENÍ) (B)	PLOCHY BYDLENÍ INDIVIDUÁLNÍHO (BI)	PLOCHY BYDLENÍ HROMADNÉHO (BH)	PLOCHY VEŘEJNÉ VYBAVENOSTI (OV)	PLOCHY VEŘEJNÝCH POHŘEBIŠŤ A SOUVISEJÍCÍCH SLUŽEB (OH)	PLOCHY KOMERČNÍCH ZAŘÍZENÍ (OK)	PLOCHY TĚLOVÝCHOVY A SPORTU (OS)	PLOCHY SILNIČNÍ DOPRAVY (DS)	PLOCHY DRÁŽNÍ DOPRAVY (DZ)	PLOCHY TECHNICKÉ INFRASTRUKTURY (T)	PLOCHY PRO VODNÍ HOSPODÁŘSTVÍ (TV)	PLOCHY PRO ENERGETIKU (TE)	PLOCHY TECHNICKÉHO ZABEZPEČENÍ OBCE (TO)	PLOCHY VEŘEJNÝCH PROSTRANSTVÍ (P)	PLOCHY SMÍŠENÉ OBYTNÉ (SO)	PLOCHY VÝROBY A SKLADOVÁNÍ (V)	PLOCHY DROBNÉ VÝROBY A VÝROBNÍCH SLUŽEB (VD)
PLOCHY VODNÍ A VODOHOSPODÁŘSKÉ BEZ ROZLIŠENÍ (W)	PLOCHY PARKŮ, HISTORICKÝCH ZAHRAD (ZP)	PLOCHY ZELENÉ OSTATNÍ A SPECIFICKÉ (ZX)	PLOCHY KRAJINNÉ ZELENÉ (KZ)	PLOCHY ZEMĚDĚLSKÉ (Z)	PLOCHY LESNÍ (L)											

STABILIZOVANÝ STAV	NÁVRH ZMĚN	ÚZEMNÍ REZERVA
--------------------	------------	----------------

DOPRAVNÍ INFRASTRUKTURA (OSTATNÍ LÍNOVÉ A BODOVÉ JEVY)

STÁTNI SILNICE (VE VYMEZENÉ PLOŠE / KORIDORU)	MÍSTNÍ KOMUNIKACE (VE VYMEZENÉ PLOŠE)	ŽELEZNIČNÍ TRATĚ CELOSTÁTNI	CYKLISTICKÁ TRASA	SPOLEČNÁ STEZKA PRO PĚŠÍ A CYKLISTY

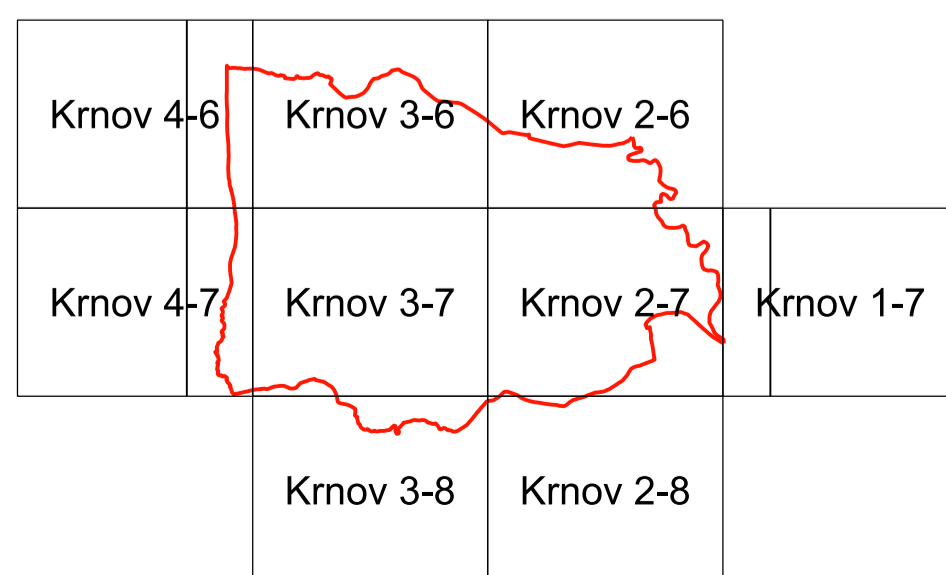
TECHNICKÁ INFRASTRUKTURA (OSTATNÍ LÍNOVÉ A BODOVÉ JEVY)

VODOVODNÍ ŘAD	VODNÍ ZDROJ	VRT ČHMŮ	VODOJEM ZEMNÍ	ČERPACÍ STANICE VODÁRENSKÁ	OVLÁDACÍ KABEL VODOJEMŮ	KANALIZACE DEŠŤOVÁ	KANALIZACE JEDNOTNÁ	KANALIZACE SPLAŠKOVÁ	VÝUSTNÍ OBJEKT KANALIZACE
ČOV	VODNÍ TOKY OTEVŘENÉHO PROFILU								

Poznámky:
TATO LEGENDA JE NEDÍLNOU SOUČÁSTÍ VÝKRESU

č. II.B.1. KOORDINAČNÍ VÝKRES

Doplňný polohopis slouží pouze pro tento úkol a je součástí zobrazených jevů územního plánu. Zákes nových jevů byl proveden na základě terénní obchůzky, porovnáním s daty katastrálního úřadu a vydaných ÚR. Zakresené doplnění polohopisu je pouze přibližné a informativní a nenahrazuje přesné zaměření katastrálním úřadem! Jako podklad byla použita digitální katastrální mapa, kterou poskytla obec Úvalno. Souřadnicový systém JTSK. Výkres se skládá z 6 účelově sestavených mapových listů.



STAV	NÁVRH
------	-------

		ELEKTRICKÁ STANICE TRANSFORMAČNÍ
		ELEKTRICKÁ STANICE TRANSFORMAČNÍ - NÁVRH NA ZRUŠENÍ
		VENKOVNÍ VEDENÍ ELEKTRIZAČNÍ SOUSTAVY 110kV
		VENKOVNÍ VEDENÍ ELEKTRIZAČNÍ SOUSTAVY 22kV
		VENKOVNÍ VEDENÍ ELEKTRIZAČNÍ SOUSTAVY 22kV - NÁVRH NA ZRUŠENÍ
		KABELOVÉ VEDENÍ ELEKTRIZAČNÍ SOUSTAVY 22kV
		STŘEDOTLAKÝ PLYNOVOD
		VYSOKOTLAKÝ PLYNOVOD
		KABEL KATODOVÉ OCHRANY
		STANICE KATODOVÉ OCHRANY
		ODORIZAČNÍ STANICE VTL
		REGULAČNÍ STANICE PLYNU
		TELEFONNÍ ÚSTŘEDNA
		KOMUNIKAČNÍ VEDENÍ VEŘEJNÉ KOMUNIKAČNÍ SÍTĚ
		RADIORELÉOVÁ TRASA
		TELEKOMUNIKAČNÍ KABEL

STAV	NÁVRH ZMĚN
------	------------

LIMITY, JEJICHŽ AKCEPTACE V ÚZEMÍ VYPLÝVÁ Z PLATNÝCH PŘÁVNÍCH PŘEDPISŮ A ROZHODNUTÍ:

		HRANICE STÁTNI
		HRANICE ŘEŠENÉHO ÚZEMÍ (OBCE)
		HRANICE ZASTAVĚNÉHO ÚZEMÍ K 12/2021
		50M VZDÁLENOST OD POZEMKŮ URČENÝCH K PLNĚNÍ FUNKCE LESA
		OCHRANNÁ A BEZPEČNOSTNÍ PÁSMA DOPRAVNÍ A TECHNICKÉ INFRASTRUKTURY
		OCHRANNÉ PÁSMO LETIŠTĚ
		STANOVENÉ ZÁPLAVOVÉ ÚZEMÍ VODNÍHO TOKU
		AKTIVNÍ ZÓNA STANOVENÉHO ZÁPLAVOVÉHO ÚZEMÍ VODNÍHO TOKU
		OCHRANNÉ PÁSMO VODNÍHO ZDROJE I. STUPNĚ
		OCHRANNÉ PÁSMO VODNÍHO ZDROJE II. STUPNĚ
		ÚZEMÍ ZVLÁŠTNÍ POVODNĚ POD VODNÍM DÍLEM
		OCHRANNÉ PÁSMO VRTU ČHMŮ
		OCHRANNÉ PÁSMO PŘÍRODNÍ PAMÁTKY
		PAMÁTKOVÉ CHRÁNĚNÉ OBJEKTY - PLOCHA
		PAMÁTKOVÉ CHRÁNĚNÉ OBJEKTY - BODOVÉ
		PAMÁTKOVÉ CHRÁNĚNÉ OBJEKTY - AREÁLY / LÍNOVÉ
		ARCHEOLOGICKÉ NALEZIŠTĚ - UAN I.
		ARCHEOLOGICKÉ NALEZIŠTĚ - UAN II.
		ZÁJMOVÉ ÚZEMÍ MINISTERSTVA OBRANY PRO VEŠKEROU NADZEMNÍ VÝSTAVBU A PRO NADZEMNÍ STAVBY PŘESAHUJÍCÍ 50M N.T.
		ZÁJMOVÉ ÚZEMÍ MINISTERSTVA OBRANY PRO VEŠKEROU NADZEMNÍ VÝSTAVBU

V CELÉM ROZSAHU ŘEŠENÉHO ÚZEMÍ RESPEKTOVAT ZÁJMY MINISTERSTVA OBRANY, ÚZEMNÍ ROZHODNUTÍ A STAVEBNÍ POVOLENÍ NA VYBRANÉ DRUHY STAVEB LZE UČINIT NA ZÁKLADĚ ZÁVAZNÉHO STANOVISKA MO ČR.

OSTATNÍ JEVY K AKCEPTACI V ÚZEMÍ

		NADREGIONÁLNÍ BIOCENTRUM
		NADREGIONÁLNÍ BIODOR
		REGIONÁLNÍ BIOCENTRUM
		LOKÁLNÍ BIOCENTRUM
		LOKÁLNÍ BIODOR
		KORIDORY PRO DOPRAVNÍ (KD) A TECHNICKOU (KT) INFRASTRUKTURU S OZNAČENÍM ÚČELU, PRO JAKY JSOU VYMEZENY (PŘÍSLUŠNÝM KÓDEM V ČERVENÉ BARVĚ)
		PLOCHY A KORIDORY ÚZEMNÍCH REZERV S OZN. PROVĚROVANÉHO ZPŮSOBU JEJICH VYUŽITÍ (PŘÍSLUŠNÝM KÓDEM VE FIALOVÉ BARVĚ)
		VYMEZENÍ ÚZEMÍ, PRO KTERÉ JE ZPRACOVANÁ ÚZEMNÍ STUDIE (VLOŽENÁ DO EVIDENCE ÚZEMNĚ PLÁNOVACÍ ČINNOSTI) JAKO PODMÍNKA PRO ROZHODOVÁNÍ O ZMĚNÁCH V ÚZEMÍ
		PLOCHY A KORIDORY, VE KTERÝCH JE UZAVŘENÍ DOHODY O PARCELACI PODMÍNKOU PRO ROZHODOVÁNÍ
		PLOCHA URČENÁ K ROZLIVU POVODNĚ

JEVY OSTATNÍ

		NÁVRH NA ZRUŠENÍ JEVU
		ÚZEMÍ EKOLOGICKÝCH RIZIK - BODOVÉ
		ODDĚLENÍ PLOCH S ROZDÍLNÝM ZPŮSOBEM VYUŽITÍ
		MAPOVÝ PODKLAD (KATASTRÁLNÍ MAPA)
		VRSTEVNICE

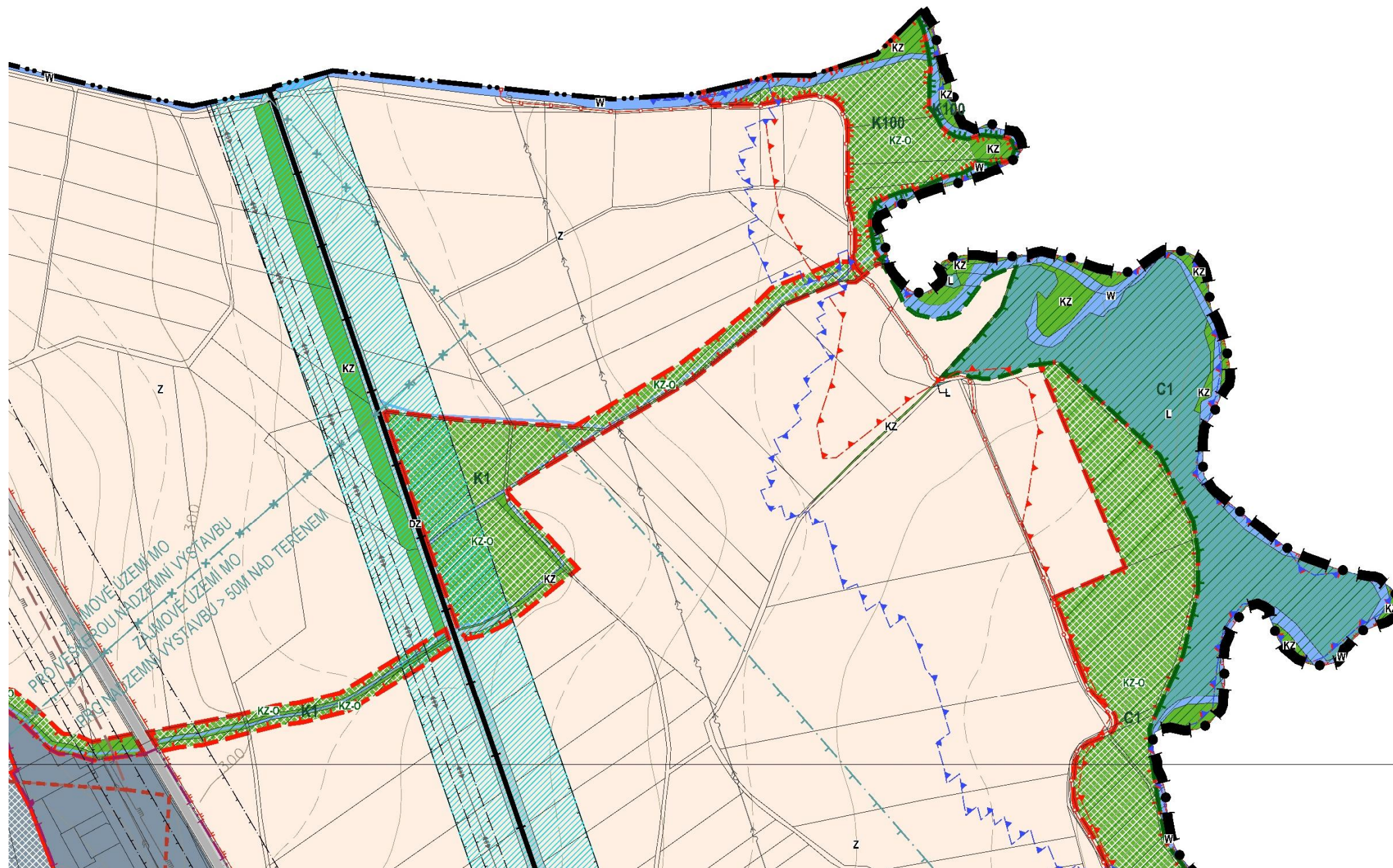
ING. ARCH. JAROSLAV HALUZA

Hynaisova 3, OSTRAVA - MARIÁNSKÉ HORY, PSČ 70900, tel. 603 278 373, IČO 44745729

OBEC	ÚVALNO
POŘIZOVATEL	MĚÚ KRNOV - ODBOR VÝSTAVBY
VYPRACOVAL	ING. ARCH. J. HALUZA, UDI MORAVA, S.R.O.
	ING. A. KIMLOVÁ, ARKO - PROJ. KANCELÁŘ S.R.O.
	RNDR. L. BUREŠ
	DIGITALIZACE: Z. LOJKOVÁ, P. MAREN

ZAK. ČÍSLO
DATUM
MĚŘÍTKO
ČÍS. VÝKRESU

042022
1 : 5000
II.B.1.



Územní plán Úvalno
2-7 II.B.1.

ZMĚNA GRAFICKÉ ČÁSTI

VÝKRES DATUM DUBEN 2022

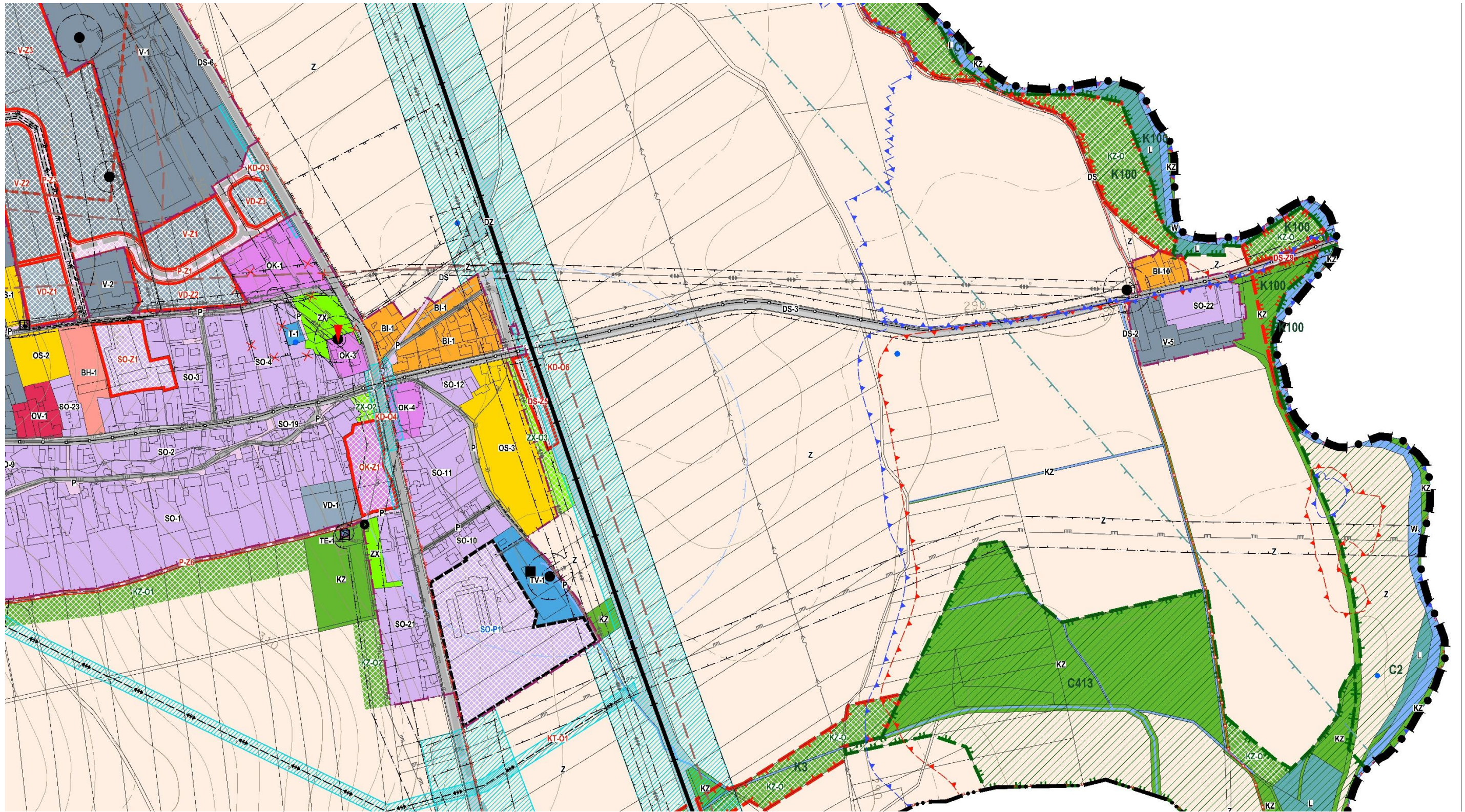
II.B.1. KOORDINAČNÍ VÝKRES

MAPOVÁ SEKCE MĚŘITKO 1:5000

PŘEDMĚT ZMĚNY:

- KOORDINACE ZMĚN NÁVRŽENÝCH V HLAVNÍM VÝKRESU A VE VÝKRESU KONCEPCE TECHNICKÉ INFRASTRUKTURY S VYMEZENÍM PLOCH DLE PLATNÉHO ÚP A LIMITY VYUŽITÍ ÚZEMÍ, JAK VYPLÝVAJÍ Z ÚAP ORP KRNOV





ZMĚNA GRAFICKÉ ČÁSTI		DATUM	
VÝKRES		DUBEN 2022	
II.B.1. KOORDINAČNÍ VÝKRES			
MAPOVÁ SEKCE		MĚŘITKO	1:5000

PŘEDMĚT ZMĚNY:
 KOORDINACE ZMĚN NÁVRŽENÝCH V HLAVNÍM VÝKRESU A VE VÝKRESU KONCEPCE TECHNICKÉ INFRASTRUKTURY S VYMEZENÍM PLOCH DLE PLATNÉHO ÚP A LIMITY VYUŽITÍ ÚZEMÍ, JAK VYPLÝVAJÍ Z ÚAP ORP Krnov

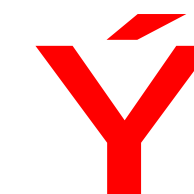


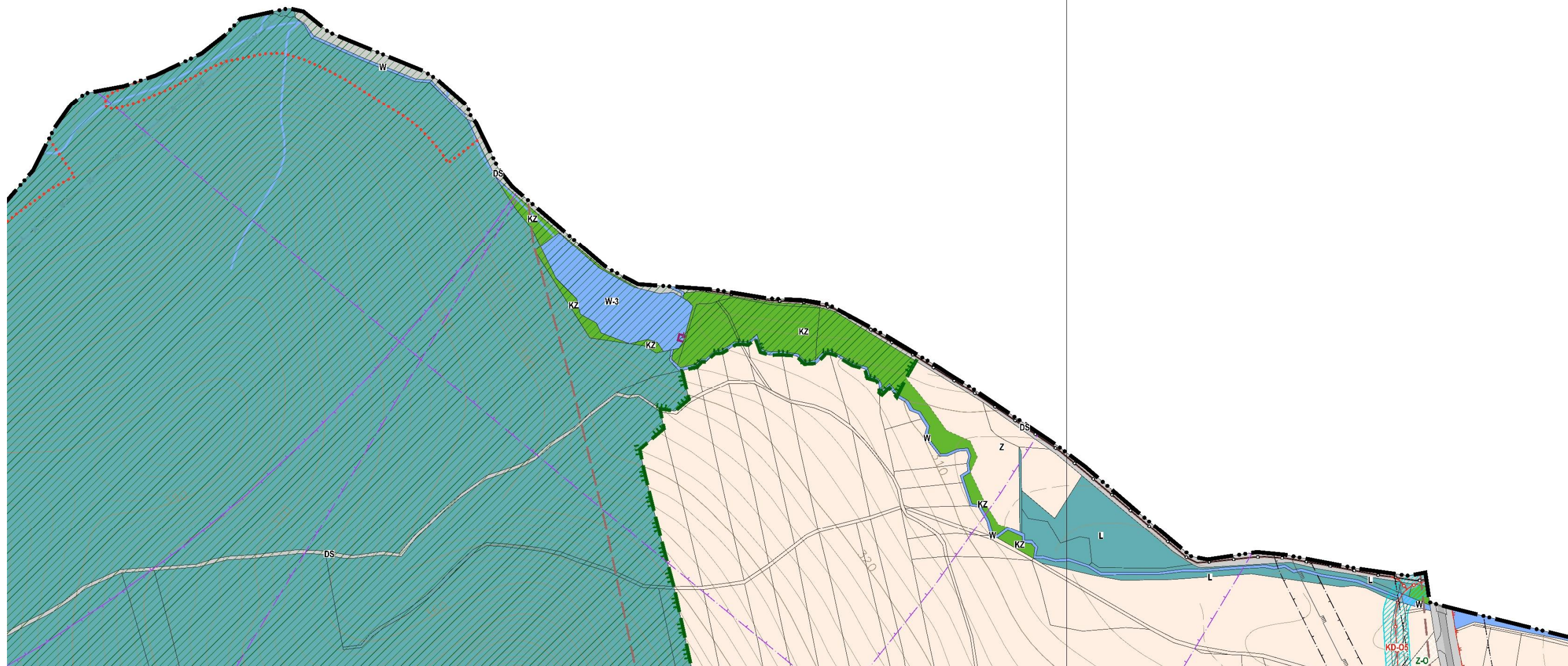


Územní plán Úvalno
2-8 II.B.1.

ZMĚNA GRAFICKÉ ČÁSTI		DATUM	
VÝKRES		DUBEN 2022	
II.B.1. KOORDINAČNÍ VÝKRES			
MAPOVÁ SEKCE		MĚŘITKO	1:5000

PŘEDMĚT ZMĚNY:
 KOORDINACE ZMĚN NÁVRŽENÝCH V HLAVNÍM VÝKRESU A VE VÝKRESU KONCEPCE TECHNICKÉ INFRASTRUKTURY S VYMEZENÍM PLOCH DLE PLATNÉHO ÚP A LIMITY
 VYUŽITÍ ÚZEMÍ, JAK VYPLÝVAJÍ Z ÚAP ORP Krnov





ZMĚNA GRAFICKÉ ČÁSTI

VÝKRES	DATUM	DUBEN 2022
--------	-------	------------

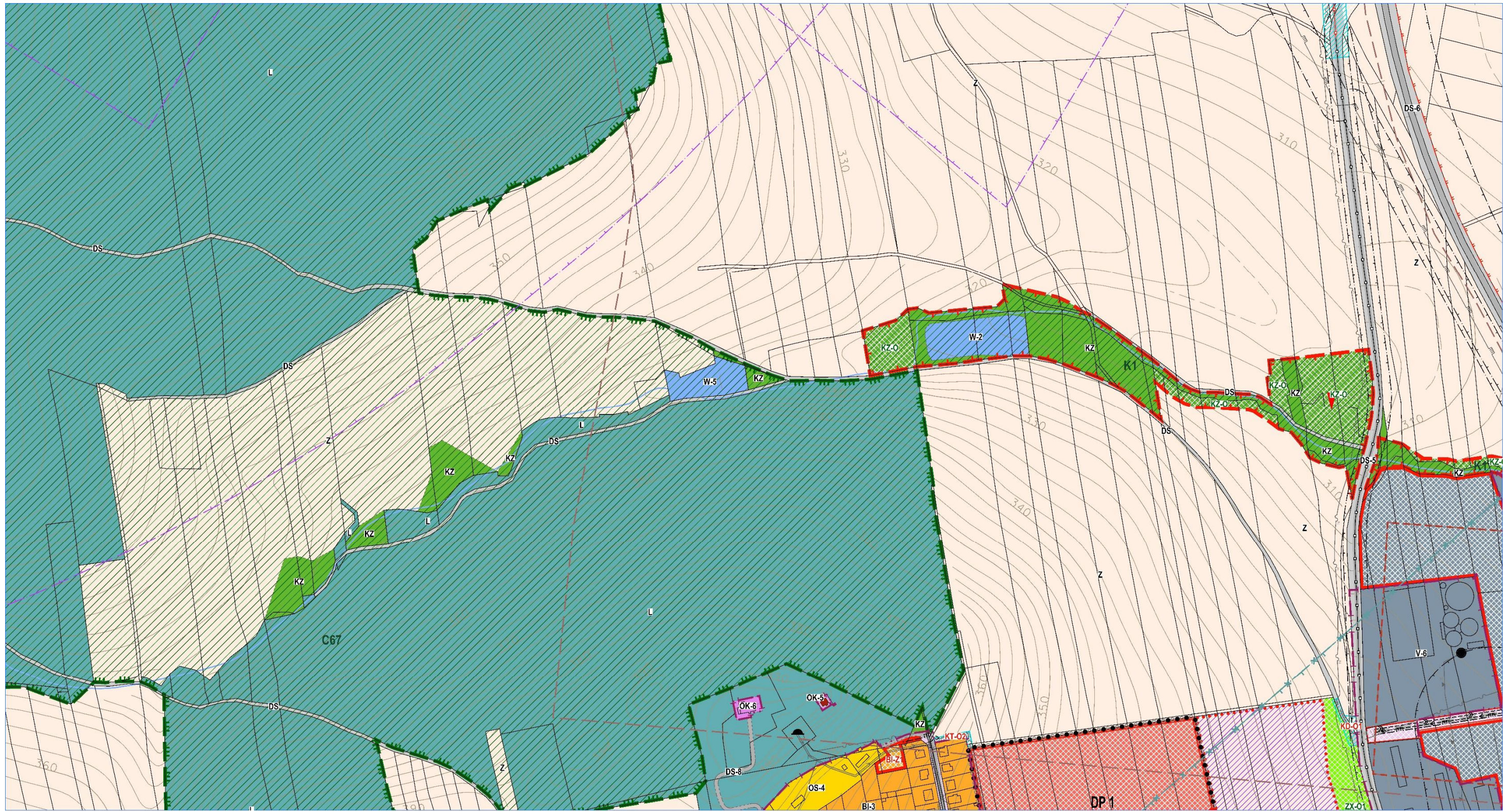
II.B.1. KOORDINAČNÍ VÝKRES

MAPOVÁ SEKCE	MĚŘÍTKO	1:5000
--------------	---------	--------

PŘEDMĚT ZMĚNY:

KOORDINACE ZMĚN NÁVRŽENÝCH V HLAVNÍM VÝKRESU A VE VÝKRESU KONCEPCE TECHNICKÉ INFRASTRUKTURY S VYMEZENÍM PLOCH DLE PLATNÉHO ÚP A LIMITY VYUŽITÍ ÚZEMÍ, JAK VYPLÝVAJÍ Z ÚAP ORP Krmov





ZMĚNA GRAFICKÉ ČÁSTI

VÝKRES	DATUM	DUBEN 2022
--------	-------	------------

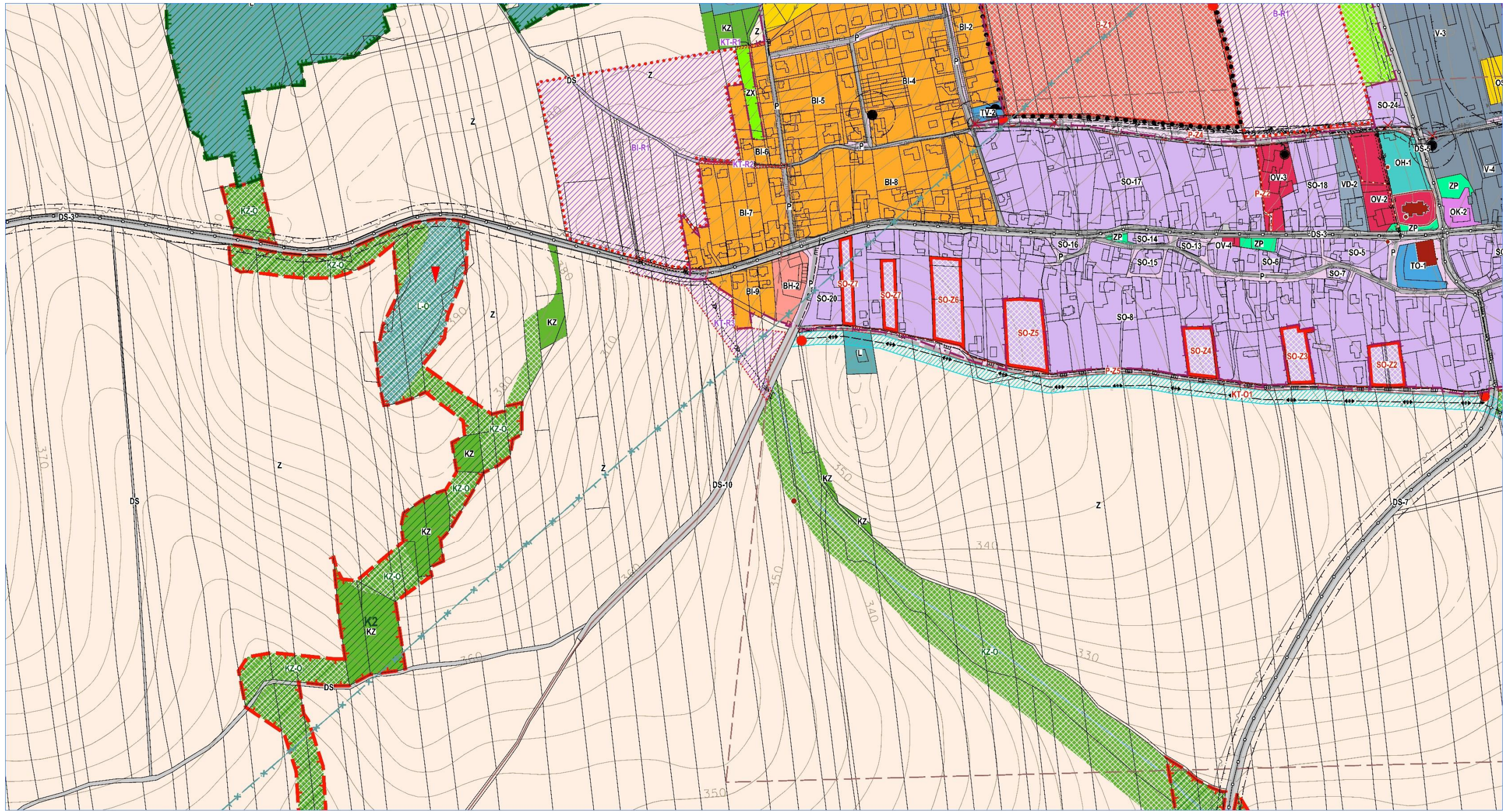
II.B.1. KOORDINAČNÍ VÝKRES

MAPOVÁ SEKCE	MĚŘITKO	1:5000
--------------	---------	--------

PŘEDMĚT ZMĚNY:

KOORDINACE ZMĚN NÁVRŽENÝCH V HLAVNÍM VÝKRESU A VE VÝKRESU KONCEPCE TECHNICKÉ INFRASTRUKTURY S VYMEZENÍM PLOCH DLE PLATNÉHO ÚP A LIMITY VYUŽITÍ ÚZEMÍ, JAK VYPLÝVAJÍ Z ÚAP ORP Krnov





ZMĚNA GRAFICKÉ ČÁSTI

VÝKRES

DATUM

DUBEN 2022

II.B.1. KOORDINAČNÍ VÝKRES

MAPOVÁ SEKCE

MĚŘITKO

1:5000

PŘEDMĚT ZMĚNY:

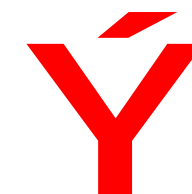
KOORDINACE ZMĚN NÁVRŽENÝCH V HLAVNÍM VÝKRESU A VE VÝKRESU KONCEPCE TECHNICKÉ INFRASTRUKTURY S VYMEZENÍM PLOCH DLE PLATNÉHO ÚP A LIMITY VYUŽITÍ ÚZEMÍ, JAK VYPLÝVAJÍ Z ÚAP ORP Krnov

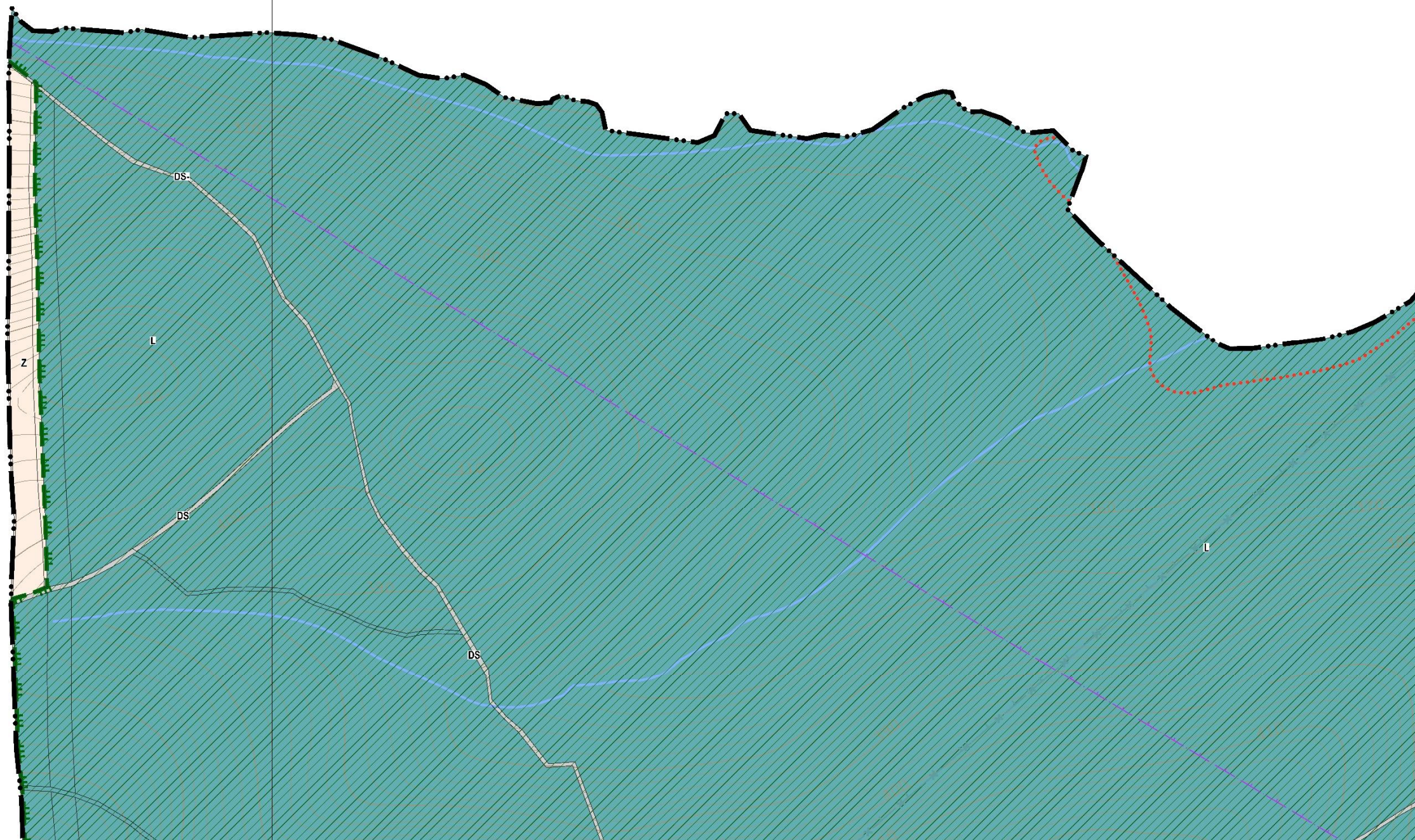




ZMĚNA GRAFICKÉ ČÁSTI		DATUM	
VÝKRES		DUBEN 2022	
II.B.1. KOORDINAČNÍ VÝKRES			
MAPOVÁ SEKCE		MĚŘITKO	1:5000

PŘEDMĚT ZMĚNY:
 KOORDINACE ZMĚN NÁVRŽENÝCH V HLAVNÍM VÝKRESU A VE VÝKRESU KONCEPCE TECHNICKÉ INFRASTRUKTURY S VYMEZENÍM PLOCH DLE PLATNÉHO ÚP A LIMITY
 VYUŽITÍ ÚZEMÍ, JAK VYPLÝVAJÍ Z ÚAP ORP Krnov





ZMĚNA GRAFICKÉ ČÁSTI

VÝKRES DATUM

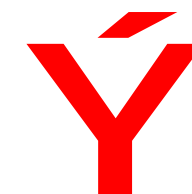
DUBEN 2022

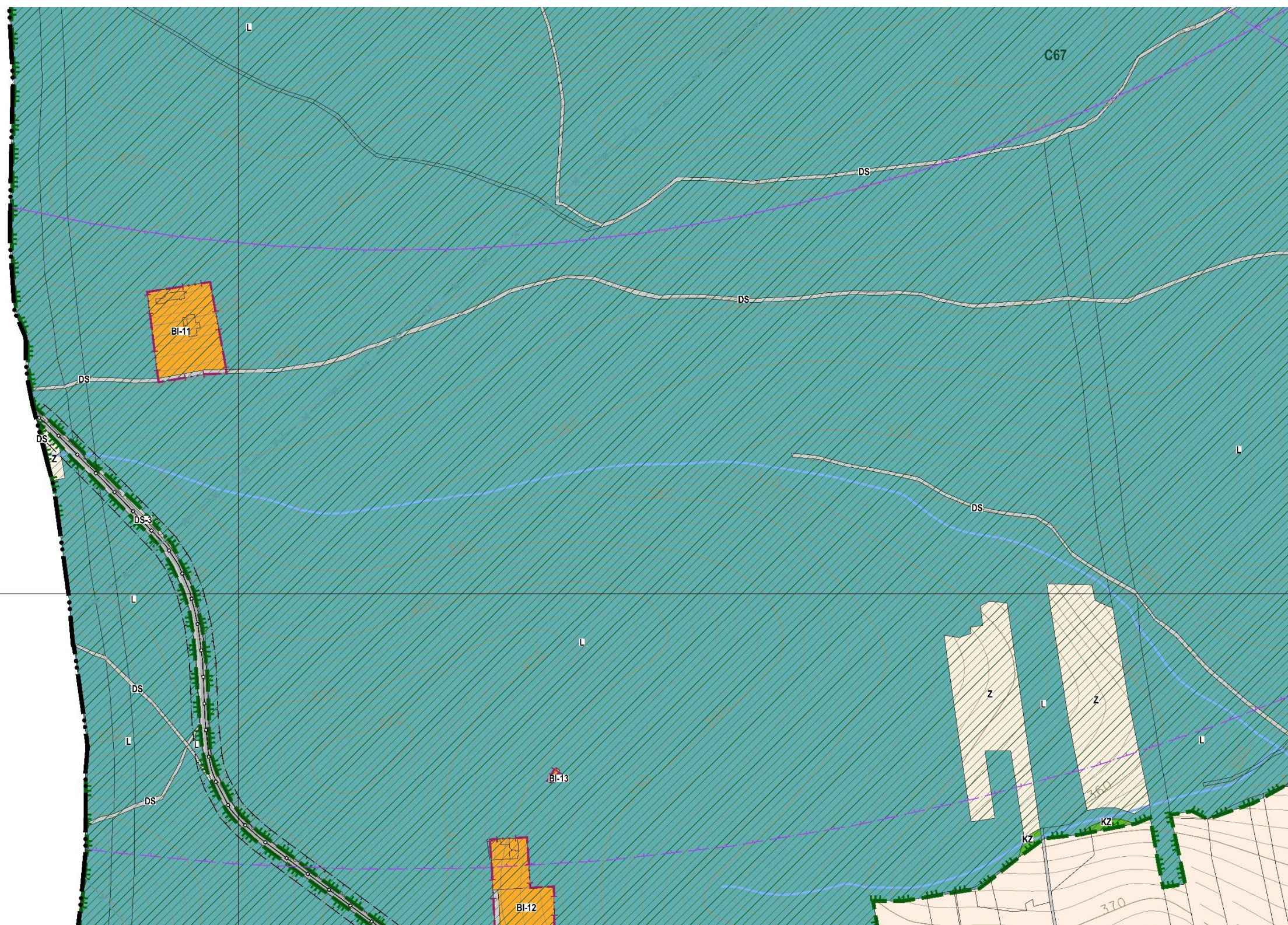
II.B.1. KOORDINAČNÍ VÝKRES

MAPOVÁ SEKCE MĚŘITKO 1:5000

PŘEDMĚT ZMĚNY:

KOORDINACE ZMĚN NÁVRŽENÝCH V HLAVNÍM VÝKRESU A VE VÝKRESU KONCEPCE TECHNICKÉ INFRASTRUKTURY S VYMEZENÍM PLOCH DLE PLATNÉHO ÚP A LIMITY VYUŽITÍ ÚZEMÍ, JAK VYPLÝVAJÍ Z ÚAP ORP Krnov





ZMĚNA GRAFICKÉ ČÁSTI

VÝKRES DATUM

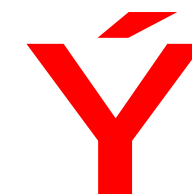
DUBEN 2022

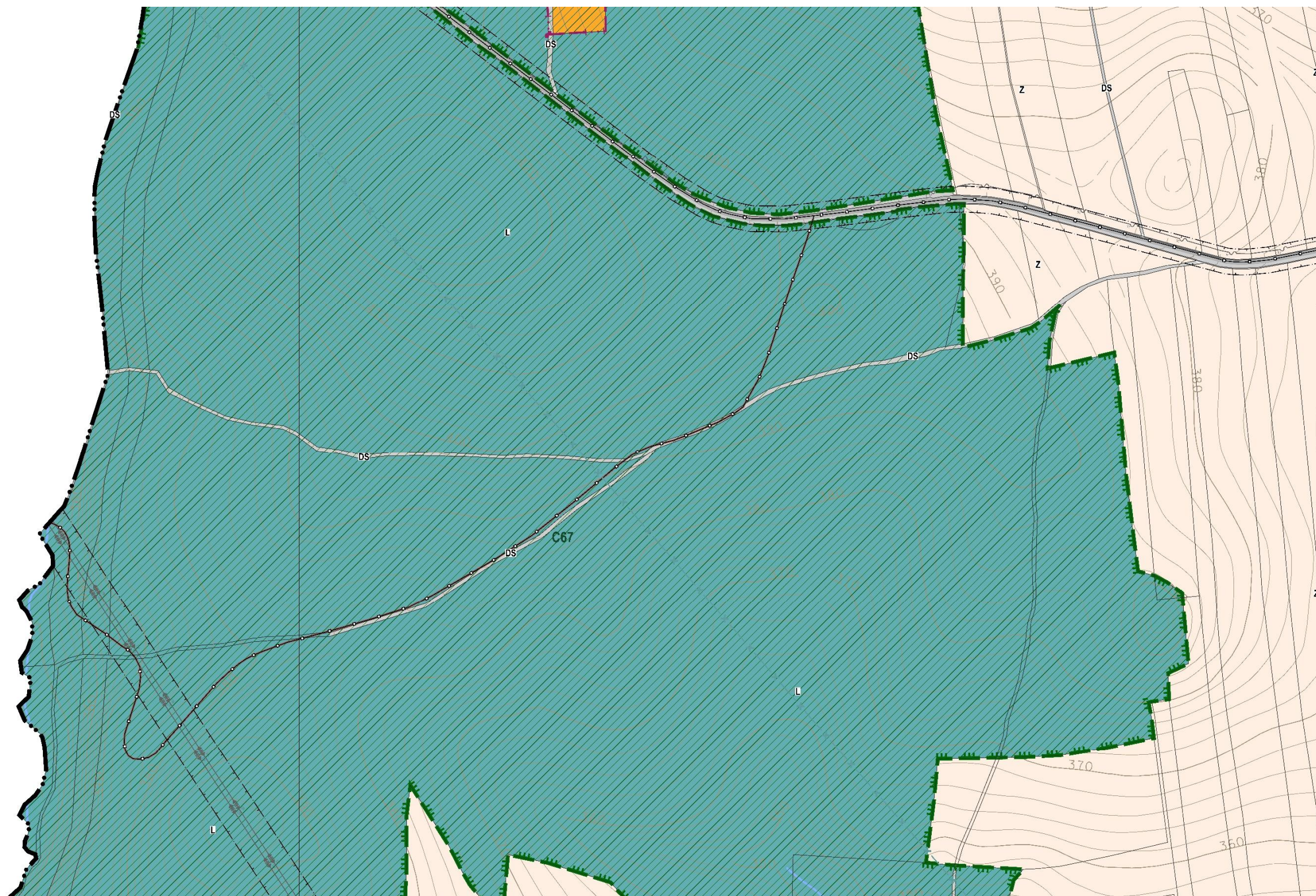
II.B.1. KOORDINAČNÍ VÝKRES

MAPOVÁ SEKCE MĚŘITKO 1:5000

PŘEDMĚT ZMĚNY:

KOORDINACE ZMĚN NÁVRŽENÝCH V HLAVNÍM VÝKRESU A VE VÝKRESU KONCEPCE TECHNICKÉ INFRASTRUKTURY S VYMEZENÍM PLOCH DLE PLATNÉHO ÚP A LIMITY VYUŽITÍ ÚZEMÍ, JAK VYPLÝVAJÍ Z ÚAP ORP Krnov





ZMĚNA GRAFICKÉ ČÁSTI

VÝKRES DATUM

DUBEN 2022

II.B.1. KOORDINAČNÍ VÝKRES

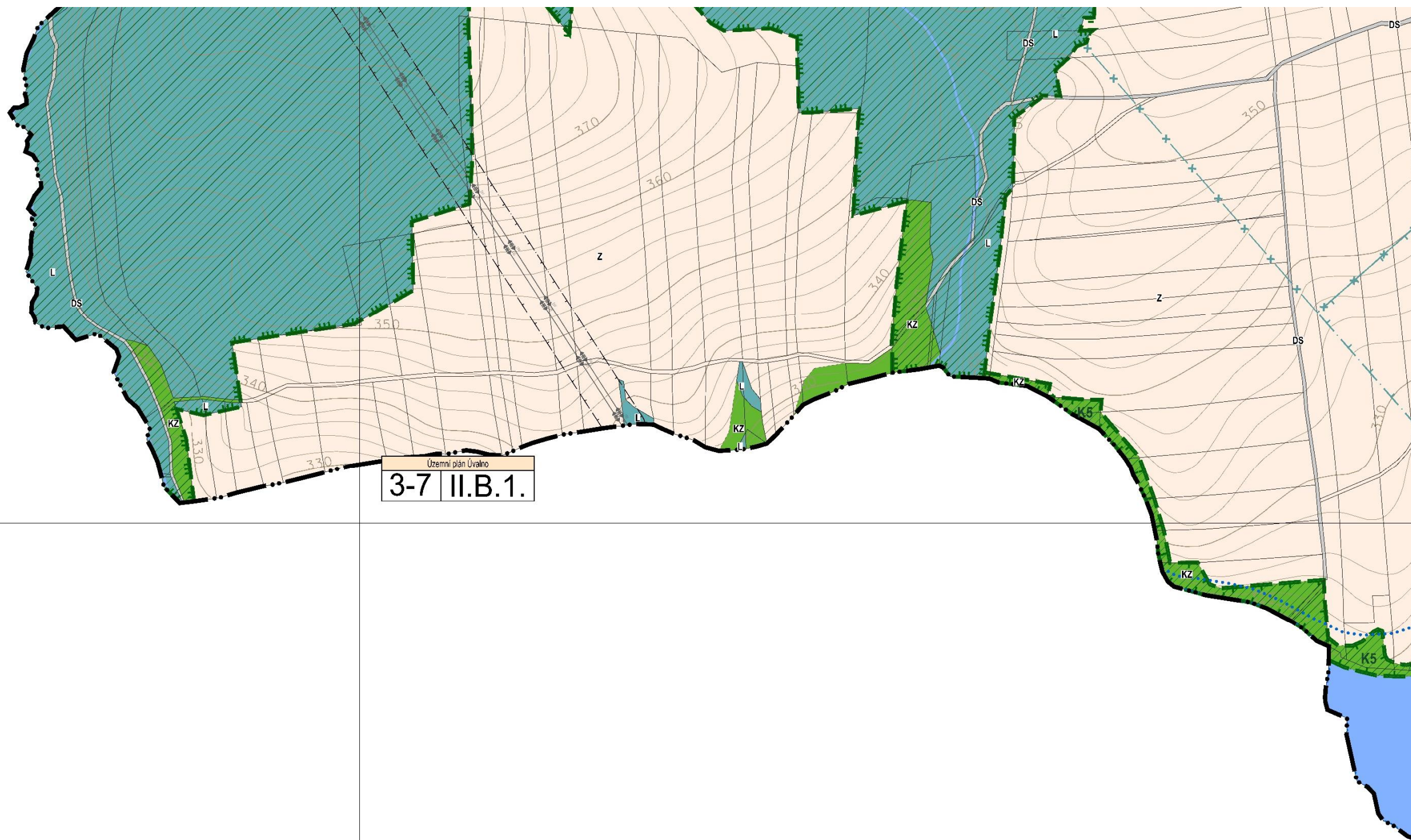
MAPOVÁ SEKCE MĚŘITKO

1:5000

PŘEDMĚT ZMĚNY:

KOORDINACE ZMĚN NÁVRŽENÝCH V HLAVNÍM VÝKRESU A VE VÝKRESU KONCEPCE TECHNICKÉ INFRASTRUKTURY S VYMEZENÍM PLOCH DLE PLATNÉHO ÚP A LIMITY VYUŽITÍ ÚZEMÍ, JAK VYPLÝVAJÍ Z ÚAP ORP Krnov





Územní plán Úvalno
4-7 II.B.1.

Územní plán Úvalno
3-7 II.B.1.

ZMĚNA GRAFICKÉ ČÁSTI			
VÝKRES	DATUM	DUBEN 2022	
II.B.1. KOORDINAČNÍ VÝKRES			
MAPOVÁ SEKCE		MĚŘITKO	1:5000

PŘEDMĚT ZMĚNY:
 KOORDINACE ZMĚN NÁVRŽENÝCH V HLAVNÍM VÝKRESU A VE VÝKRESU KONCEPCE TECHNICKÉ INFRASTRUKTURY S VYMEZENÍM PLOCH DLE PLATNÉHO ÚP A LIMITY VYUŽITÍ ÚZEMÍ, JAK VYPLÝVAJÍ Z ÚAP ORP Krnov

