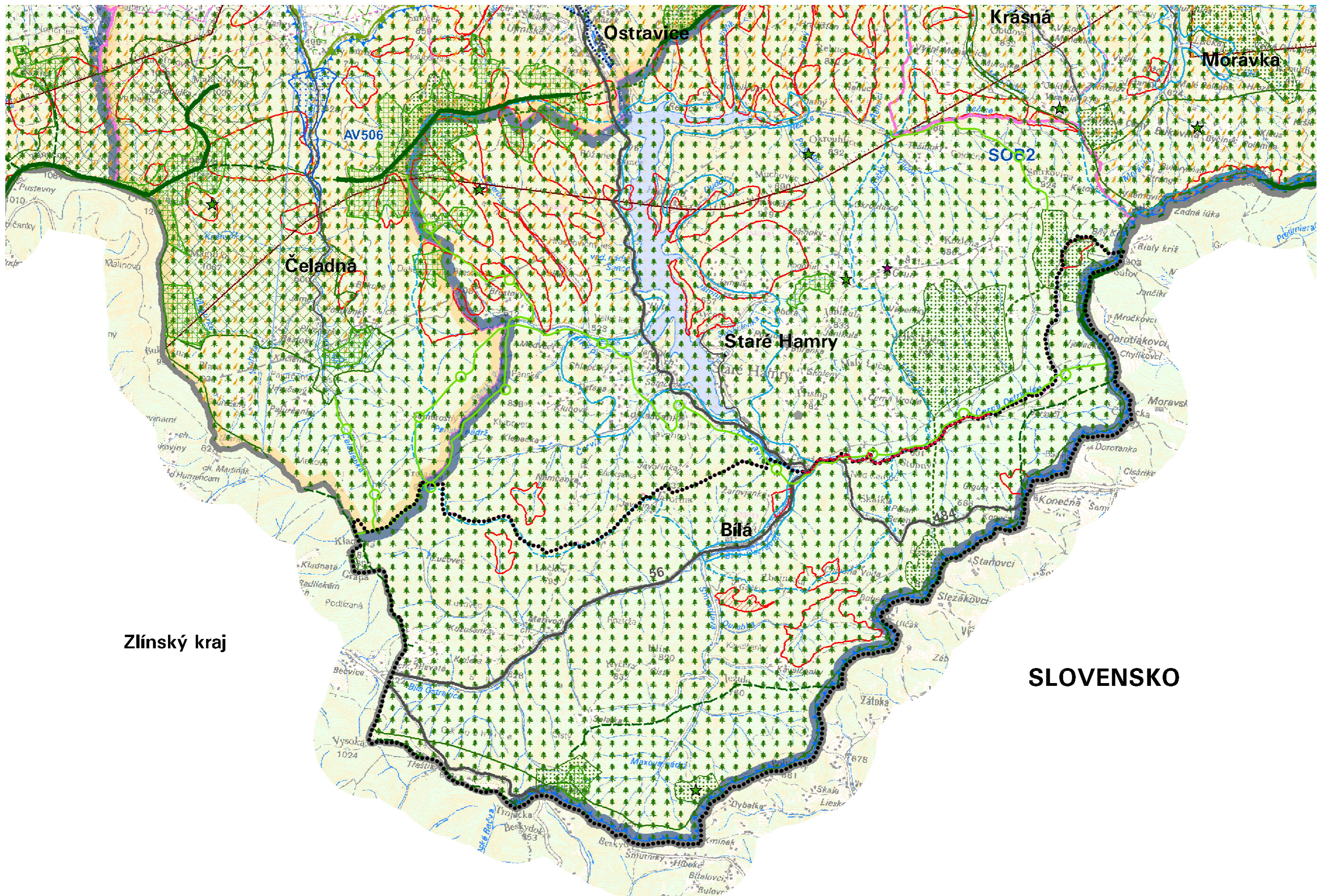


ÚZEMNÍ PLÁN BÍLÁ

- ODŮVODNĚNÍ

II.2.b) VÝKRES ŠIRŠÍCH VZTAHŮ



ADMINISTRATIVNĚ SPRÁVNÍ ČLENĚNÍ

- hranice ČR
- hranice kraje
- hranice správního obvodu obce s rozšířenou působností
- hranice správního obvodu obce

LIMITY VYUŽITÍ ÚZEMÍ

Doprava

- dálnice, rychlostní silnice
- silnice I. třídy - čtyřpruhová
- silnice I. třídy - dvoupruhová
- silnice II. třídy - čtyřpruhová
- silnice II. třídy - dvoupruhová
- silnice III. třídy - čtyřpruhová
- silnice III. třídy - dvoupruhová
- mimoúrovňová křižovatka
- celostátní trať
- regionální trať
- železniční vlečka
- železniční stanice, OP železniční trať
- veřejné letiště
- s mezinárodním provozem
- neveřejné letiště s vnitrostátním provozem
- záchranná
- sportovní
- vzletová a přistávací plocha
- ochranné pásmo vzletové a přistávací dráhy

Energetika

- elektrické vedení 400 kV
- elektrické vedení 220 kV
- elektrické vedení 110 kV
- významný energetický zdroj
- významná rozvodna
- VVTL plynovod
- VTL plynovod
- regulační stanice VVTL/VTL
- podzemní zásobník plynu
- Spoje
- radiová stanice
- radiová stanice MV ČR
- televizní vysílač
- OP vysílače (ČRa)
- páteřní radioreléová trasa (ČRa + PČR)
- monitorovací stanice

Odpadové hospodářství

- skládky
- spalovna odpadů
- kalíšťe, odvaly

Lázeňství

- lázeňské místo
- lázeňské území - vnější
- lázeňské území - vnitřní

Kulturní a historické hodnoty

- městská památková rezervace/zóna > 10 ha
- vesnická památková rezervace/zóna > 10 ha
- městská památková rezervace/zóna < 10 ha
- vesnická památková rezervace/zóna < 10 ha
- OP nemovitých kulturních památek
- území s archeologickými nálezky
- archeologická rezervace
- významná sakrální stavba
- historický park a zahrada
- významná kulturní dominanta
- historické krajinné struktury

Vodní hospodářství

- chráněná oblast přirozené akumulace vod
- vodní plochy
- stanovené záplavové území
- inundace
- OP vodního zdroje I. stupně
- OP vodního zdroje II. stupně - vnitřní
- OP vodního zdroje II. stupně a II. stupně - vnější
- OP vodního zdroje III. stupně
- OP přírodních léčivých zdrojů

Ochrana přírody a krajiny

- chráněná krajinná oblast
- maloplošné ZCHU > 10 ha
- maloplošné ZCHU < 10 ha
- NATURA 2000
- ptačí oblast
- evropsky významná lokalita (EVL) > 10 ha
- evropsky významná lokalita (EVL) < 10 ha
- přírodní park
- ostatní biologicky cenné lokality
- území se zvýšenou estetickou hodnotou
- les

významný krajinný horizont - nadregionální

významný krajinný horizont - regionální

Horninové prostředí

- dobývací prostor - těžený > 10 ha
- dobývací prostor - netěžený > 10 ha
- chráněné ložiskové území
- území cvlivně probíhajících nebo ukončenou důlní činností *
- plochy A
- plochy B
- plochy C
- území s předpokládaným výskytem důlních děl > 10 ha
- území s předpokládaným výskytem důlních děl < 10 ha
- sesuvná území - aktivní > 10 ha
- sesuvná území - ostatní > 10 ha

Území obrany a bezpečnosti státu

- zóna havarijního plánování
- zájmové území MO ČR nebo MV ČR

ŘEŠENÍ ZÚR MSK

- Rozvojové osy a oblasti
- OB2 rozv. oblast republikového významu
- OB-N1 rozv. oblast nadmístního významu
- OS10 rozv. osa republikového významu
- OS-N1 rozv. osa nadmístního významu
- Specifické oblasti
- SOB4 spec. obl. republikového významu
- SOB-N1 spec. obl. nadmístního významu

Plochy a koridory nadmístního významu

- DZ4 silniční doprava
- DZ11 železniční doprava
- EZ1 elektroenergetika
- PZ12 plynoenergetika
- VZ1a malá varianta v.n. Nové Heřminovy
- koridory a plochy pro soubor dopravních technických opatření v korytě a údolní nivě řeky Opavy ve vazbě na menší vodní nádrž Nové Heřminovy (VZ1a)

Územní systém ekologické stability

- nadregionální biocentrum
- regionální biocentrum
- nadregionální biokoridor
- regionální biokoridor

Územní rezervy

- DR1 silniční doprava

ZÁMĚRY PŘEVZATÉ BEZ VĚCNÉ ZMĚNY ZE SCHVÁLENÝCH ÚPN VÚC

Veřejně prospěšné stavby

- Doprava
- rychlostní silnice
- silnice I. třídy - čtyřpruhová
- silnice I. třídy - dvoupruhová
- silnice II. třídy - dvoupruhová
- silnice III. třídy - dvoupruhová
- železniční trať
- modernizace železniční tratě
- železniční vlečka
- dopravní terminál, logistické centrum
- letišťe
- lanovka
- Vodní hospodářství
- suchá ochranná nádrž (vč. ochranné hráze)
- ochranná hráz nebo jiné opatření
- revitalizace vodního toku
- významný vodovodní řad pitné vody
- Energetika
- elektrické vedení 400 kV
- elektrické vedení 110 kV
- významná rozvodna
- významný energetický zdroj
- VTL plynovod
- produktovod
- tepelný napáječ

Ostatní záměry nadmístního významu

- silnice I. třídy - dvoupruhová
- letišťe
- lanovka
- elektrické vedení 110 kV
- plocha pro ekonomické aktivity
- Územní rezervy
- Doprava
- silnice I. třídy - čtyřpruhová
- silnice I. třídy - dvoupruhová
- silnice II. třídy - dvoupruhová
- silnice III. třídy - dvoupruhová
- vysokokorystní trať
- železniční trať
- železniční trať
- územní rezerva pro zabezpečení zájmů státu, vyplývajících z mezinárodních závazků
- vodní cesta
- Vodní hospodářství
- lokality vhodné pro akumulaci vod
- významný vodovodní řad pitné vody
- Energetika
- elektrické vedení 400 kV
- významný energetický zdroj
- VTL plynovod
- Kódové označení záměrů
- D132 doprava
- V22 vodovody
- PO23 protipovodňová ochrana
- E1 elektroenergetika
- P10 plynovody
- PR1 produktovody
- T5 tepelný napáječ
- AV507 vodní nádrže
- RP301 plocha pro ekonomické aktivity

- ŘEŠENÉ ÚZEMÍ - HRANICE OBCE BÍLÁ
- LOKÁLNÍ ÚSES - BIOCENTRA, BIOKORIDORY
- PROTIPOVODŇOVÉ OPATŘENÍ

ZÁKLAD VÝKRESU ŠIRŠÍCH VZTAHŮ A LEGENDA JSOU PŘEVZATY Z VÝKRESU B.1: KOORDINAČNÍ VÝKRES ODŮVODNĚNÍ ZÁSAD ÚZEMNÍHO ROZVOJE MORAVSKOSLEZSKÉHO KRAJE.



UZEMNÍ PLÁN BÍLÁ	ATELIER ARCHPLAN OSTRAVA S.R.O.
OBCE BÍLÁ	Martinská 3168, 723 00 Ostrava-Martinařov zeman@archplan.cz
POŘIZOVATEL: OBCE GRAD BÍLÁ	
ZHOTOVITEL: ATELIER ARCHPLAN OSTRAVA S.R.O.	
ZODPOVĚDNÝ PROJEKTANT: Ing. Arch. MIROSLAV HUĐÁK	
URBANISTICKÁ KONCEPCE, KOORDINACE DOPRAVNÍ INFRASTRUKTURA	Ing. Arch. MIROSLAV HUĐÁK
TECHNICKÁ INFRASTRUKTURA	Ing. Jiří DATANSKÝ
VÝŠŤI ÚZEMNÍHO PLÁNU	Ing. JAROSLAV GALAS
ÚZEMNÍ SYSTÉM EKOLOGICKÉ STABILITY	Ing. TEREZA KOVAČKOVÁ
DEMOGRAFIE, ŽIVOTNÍ PROJEKCE	Ing. ARNOLDINA ZEMANOVÁ
SPOLUPRÁCE	Ing. MILAN POLEŽNÍK
	Mgr. KAREL ŽEMAN
	ZAKAZOVÝ ČÍSLO 1150/72
	EXPEDICE: QNDR 2015
	MĚŘITKO: 1:5000