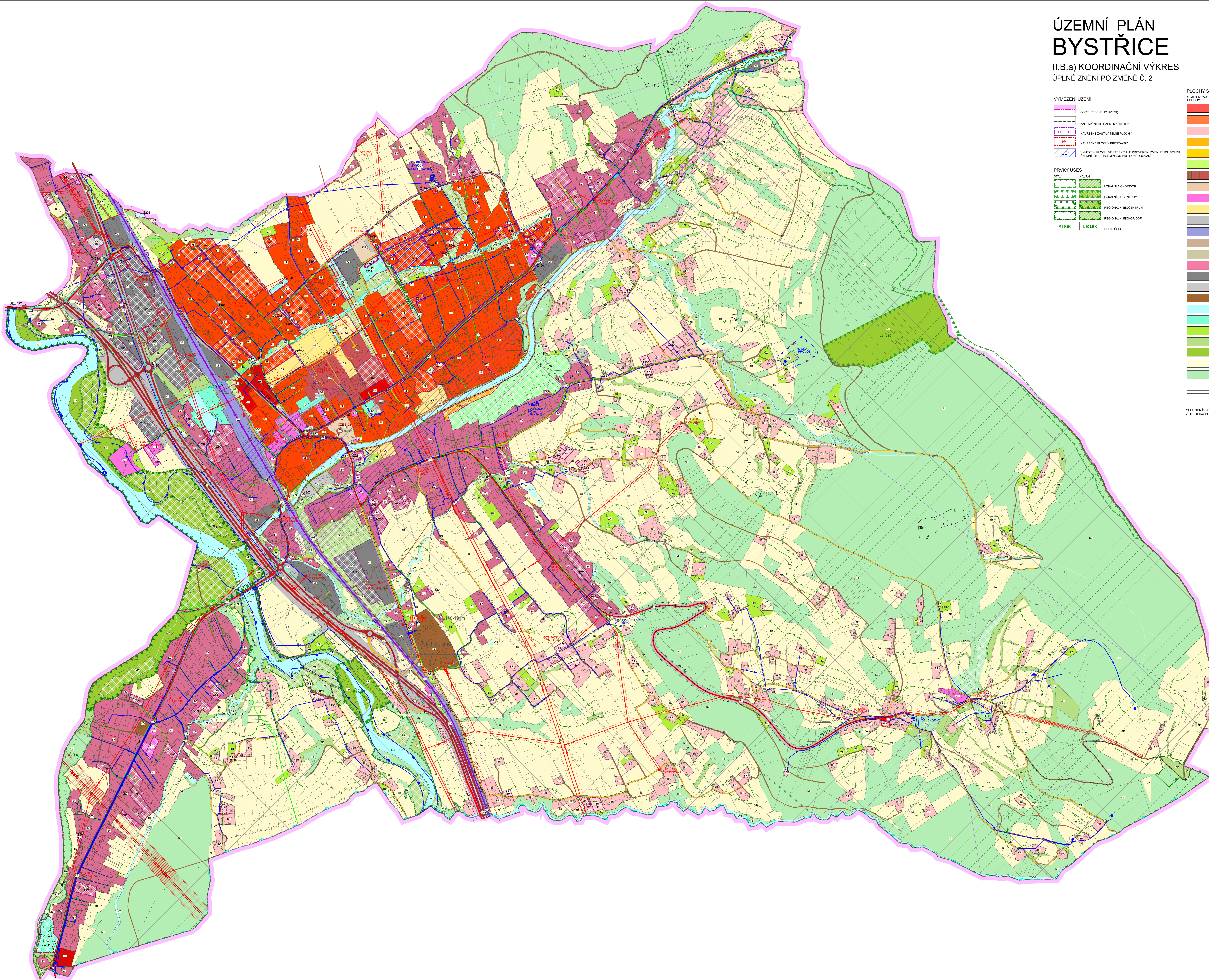


# ÚZEMNÍ PLÁN BYSTRICE

II.B.a) KOORDINAČNÍ VÝKRES  
ÚPLNÉ ZNĚNÍ PO ZMĚNĚ Č. 2

1 : 5 000



### VYMEZENÍ ÚZEMÍ

- ORGE (PŘÍSLUŠNÉ ÚZEMÍ)
- ZASTAVĚNÉ ÚZEMÍ K 1.10.2022
- NAVŘEZENÉ ZASTAVĚNÉ PLOCHY
- VYMEZENÍ PLOCH, VE KTERÝCH JE PROVÁZEN ZMĚN JEJICH VÝUŽITÍ ÚZEMNÍ STUDIEM PŘEDLOŽENÝM PRO ROZSAHOVÁNÍ

### PRVKY ÚZEMÍ

- STAVY NAVŘENÍ
- LOKÁLNÍ BOKORODOR
- LOKÁLNÍ BOCENTRUM
- REGIONÁLNÍ BOCENTRUM
- REGIONÁLNÍ BOKORODOR
- R1 RBC
- L10 LEB
- POPIS ÚZEMÍ

### PLOCHY S ROZDÍLNÝM ZPŮSOBEM VYUŽITÍ

- STABILIZOVANÉ PLOCHY ZMĚN
- B1 - BYDLENÍ - PRŮMĚLNÉ V BYTOVÝCH DOMECH
- B2 - BYDLENÍ - INDIVIDUÁLNÍ V RODINNÝCH DOMECH MĚSTSKÉ A PŘÍMĚSTSKÉ
- B3 - BYDLENÍ - INDIVIDUÁLNÍ V RODINNÝCH DOMECH V ROZPTYLENÝCH LOKALITÁCH
- R4 - REKREACE - HRADBA
- R5 - REKREACE - RODINA
- R2 - REKREACE - RODINNÁ - ZAHRADEKÁRSKÉ DRÁBY
- DV - OBČANSKÉ VYBAVENÍ - VEŘEJNÁ INFRASTRUKTURA
- D4 - OBČANSKÉ VYBAVENÍ - VEŘEJNÁ POHŘEBNÍ A SOUVISEJÍCÍ SLUŽBY
- OK OK1 - OBČANSKÉ VYBAVENÍ - KOVENČONÁ ZÁŘENÍ
- OS - OBČANSKÉ VYBAVENÍ - TĚLOVÝCHOVA A SPORTOVNÍ ZÁŘENÍ
- DS - DOPRAVNÍ INFRASTRUKTURA - SILNIČNÍ
- DZ - DOPRAVNÍ INFRASTRUKTURA - DRÁŽNÍ
- TI - TECHNICKÁ INFRASTRUKTURA
- PV - VEŘEJNÁ PROSTRAVŮSTVÍ - S PŘEVÁHOU ZPĚVNÝCH PLOCH
- SV - SMĚŠENÁ OBYTNÁ - VEŘEJNÁ
- VL - VÝROBA A SKLADOVÁNÍ - LEHký PRŮMYSL
- V3 - VÝROBA A SKLADOVÁNÍ - OBČANSKÁ VÝROBA A VÝROBNÍ SLUŽBY
- V2 - VÝROBA A SKLADOVÁNÍ - ZEMĚDĚLNÁ A LESNICKÁ
- V4 - VÝROBA A SKLADOVÁNÍ - ZAHRADEKÁŘSKÉ
- W1 - VODNÍ PLOCHY A TOKY
- W2 - VODNĚ HOSPODÁŘENÉ PLOCHY
- PZ - VEŘEJNÁ PROSTRAVŮSTVÍ - S PŘEVÁHOU NEZPĚVNÝCH PLOCH (VEŘEJNÁ ZELEŇ)
- ZN - ZELENĚ - ZASTAVĚNÉ SOUKROMÉ ZAHŘADY
- ZP - ZELENĚ - PŘÍRODNÍHO CHARAKTERU
- NP - PŘÍRODNÍ
- NZ - ZEMĚDĚLSKÉ POZEMKY
- NL - LESY
- NR - SMĚŠENÉ NEZASTAVĚNÉ ÚZEMÍ - REKREÁČNÍ
- KORODOR PRO VEDENÍ VN (VNI) (OLE DŮM MĚK - OČNĚNÝ ER)
- KORODOR PRO VEDENÍ VN

### HYGIENA PROSTŘEDÍ

- ÚZEMÍ SE SILNOU ZÁTĚŽÍ EMISÍ
- OCHRANÉ PÁSMO VÝROBNÍCH ZÁŘENÍ
- OCHRANÉ PÁSMO VEŘEJNÉHO POHŘEBNÍ HRBITOVA

### PŘÍRODNÍ HODNOTY

- PAMÁTNÝ STROM
- OCHRANÉ PÁSMO PAMÁTNÉHO STROMU
- VÝZNAMNÝ KULURNÍ PŘEVK REGISTROVANÝ
- NATURA 2000 - EVROPSKÝ VÝZNAMNÁ LOKALITA
- NEPŘÍZNĚ VÝZNAMNÁ ÚZEMÍ
- PLOCHA PŘI OKRAJÍ LESK A POSUMĚNÝM VÝZNAMNÁ - SSM

### GEOLOGIE

- B115100
- 4002
- PODDOLOVANÁ ÚZEMÍ

### KULURNÍ HODNOTY

- ARCHEOLOGICKÉ NALÉZSKÉ
- NEZDĚJATÁ KULURNÍ PAMÁTKA N - NAVŠNĚ
- VALOCHÉ HRADY

### DOPRAVA SILNIČNÍ

- STAV NAVŘENÍ
- SILNIČNÍ I. TŘÍDY (DVOURUKOVÉ / ČTYŘRUKOVÉ SMĚRNĚ ROZDĚLENÉ) S ODČIŠŤOVÁNÍM
- SILNIČNÍ II. A III. TŘÍDY S ODČIŠŤOVÁNÍM
- NEZDĚJATÁ KOMUNIKACE III. TŘÍDY (DVOUSMĚRNĚ)
- LOČELOVÉ KOMUNIKACE
- TRASY A ZÁŘENÍ PĚŠÍ DOPRAVY
- TRASY A ZÁŘENÍ CYKLISTICKÉ DOPRAVY
- MOST NA POZEJNĚ KOMUNIKACI
- OCHRANNÉ PÁSMO DRAH

### DOPRAVA DRÁŽNÍ

- STAV NAVŘENÍ
- ZELEZNÝCH TRATÍ CELOSTÁTNÍ S ODČIŠŤOVÁNÍM
- MOST NA DRÁŽE
- OCHRANNÉ PÁSMO DRAH

### VODNÍ HOSPODÁŘSTVÍ

- STAV NAVŘENÍ
- RADY PÍTNÉ VODY
- VODOUJNÝ ZEMNÍ VĚŽEVÉ
- PŘERUSOVACÍ KOMORY
- ČERPADL STANICE / AUTOMATICKÉ ČERPAČNÍ STANICE
- ZDROJE PÍTNÉ VODY
- REDUKČNÍ VENTILY
- HRANICE TLAKOVÝCH PÁSMŮ
- GRAVITAČNÍ STOKY SPLAŠKOVÉ KANALIZACE
- TLAKOVÉ STOKY SPLAŠKOVÉ KANALIZACE
- STOKY JEDNOTNÉ KANALIZACE
- STOKY DEŠŤOVÉ KANALIZACE
- ČIŠTĚNÍ ODPADNÝCH VOD
- ČERPAČNÍ STANICE KANALIZACÍ
- OCHRANNÁ PÁSMO I. STUPNĚ VODNÍHO ZDROJE
- OCHRANNÁ PÁSMO II. STUPNĚ VODNÍHO ZDROJE
- HRANICE AKTIVNÍ ŽIVY
- HRANICE ZAPLAVOVÉHO ÚZEMÍ
- HRANICE CHOPAV
- RUŠENÉ ŽIVY

### ENERGETIKA, SPOJE

- STAV NAVŘENÍ
- VEDENÍ VN 400 kV - NADEJENÁ S OCHRANNÝM PÁSMEM
- VEDENÍ VN 110 kV - NADEJENÁ S OCHRANNÝM PÁSMEM
- VEDENÍ VN 22 kV - NADEJENÁ S OCHRANNÝM PÁSMEM
- VEDENÍ VN 22 kV - ZEMNĚ KABELOVÉ
- VEDENÍ VN
- KORODOR PRO VEDENÍ VN, VN
- DISTRIBUČNÍ TRAFOSTANICE VN/VN
- MAĻÁ VODNÍ ELEKTŘARNA
- VYSOKOTLAKÝ PLYNOVOD (OTL) VČETNĚ BEZPEČNOSTNÍHO PÁSMO
- STŘEDOTLAKÝ PLYNOVOD (ŠTL)
- REGULAČNÍ STANICE PLYNU VTL/STL
- ZÁKLADOVÁ STANICE
- RADIÓVÁ STANICE
- TELEFONNÍ ÚSTŘEDNA
- DLAŽOVÝ OPTICKÝ KABEL
- RADIONĚLOVÉ SPOJE