



# ÚZEMNÍ PLÁN ČELADNÁ

- ODŮVODNĚNÍ

II.2.a) KOORDINAČNÍ VÝKRES

## PLOCHY S ROZDÍLNÝM ZPŮSOBEM VYUŽITÍ ÚZEMÍ

| STAV | NÁZEV | POUŽITÍ                                |
|------|-------|--|
| B    | B     | PLOCHA BYDLENÍ - B, B1, B2, B3         |
| SB   | SB    | PLOCHA MĚŠTĚNÁ OBYTNÁ                  |
| S    | S     | PLOCHA VEŘEJNÉ                         |
| OV   | OV    | PLOCHA OBČANSKÉHO VYUŽITÍ              |
| OS   | OS    | PLOCHA OBČANSKÉHO VYUŽITÍ - SPORT      |
| PK   | PK    | PLOCHA VEŘEJNÉHO KONKURÁČNÍHO PROCESU  |
| PZ   | PZ    | PLOCHA VEŘEJNÉHO PŘÍSTAVBY - ŽELEŽNICE |
| V    | V     | PLOCHA VÝROBY A SKLADOVÁNÍ             |
| VS   | VS    | PLOCHA MĚŠTĚNÁ VÝROBY - VS, VS1        |
| D    | D     | PLOCHA ÚPRAVY INFRASTRUKTURY           |
| I    | I     | PLOCHA TECHNICKÉ INFRASTRUKTURY        |
| Z    | Z     | PLOCHA ŽELEZNÉ ÚPRAVY                  |
| NS   | NS    | PLOCHA ŽELEZNÉ                         |
| NS1  | NS1   | PLOCHA MĚŠTĚNÁ NEZASTAVĚNÉHO ÚZEMÍ     |
| NS2  | NS2   | PLOCHA MĚŠTĚNÁ                         |
| NS3  | NS3   | PLOCHA MĚŠTĚNÁ - PÁSEK                 |
| NS4  | NS4   | OSVĚTLA MĚŠTĚNÁ - OSVĚTLA              |

## OSTATNÍ PRVKY V ÚZEMÍ

| STAV | NÁZEV | POUŽITÍ                               |
|------|-------|---------------------------------------|
| HR   | HR    | HRANICE OCEK                          |
| ZO   | ZO    | HRANICE ZASTAVĚNÉHO ÚZEMÍ             |
| PO   | PO    | HRANICE ZASTAVĚNÉHO PLOCHY S PORŮBKEM |
| PR   | PR    | HRANICE PLOCHY PŘESTAVBY S PORŮBKEM   |
| AV   | AV    | OSVĚTLA ÚZEMÍ                         |
| OP   | OP    | PROSTOROVÉ OPAČENÍ                    |
| OV   | OV    | PRŮVĚK VE ŽVŮZDĚ                      |

## KLAD MAPOVÝCH BEKÍ MĚŘITVA 1:5000

| STAV | NÁZEV | POUŽITÍ |
|------|-------|---------|
| 5.5  | 5.5   | 5.5     |
| 5.6  | 5.6   | 5.6     |
| 5.7  | 5.7   | 5.7     |
| 5.8  | 5.8   | 5.8     |
| 5.9  | 5.9   | 5.9     |
| 6.0  | 6.0   | 6.0     |
| 6.1  | 6.1   | 6.1     |
| 6.2  | 6.2   | 6.2     |

## OMEZENÍ VE VYUŽITÍ ÚZEMÍ

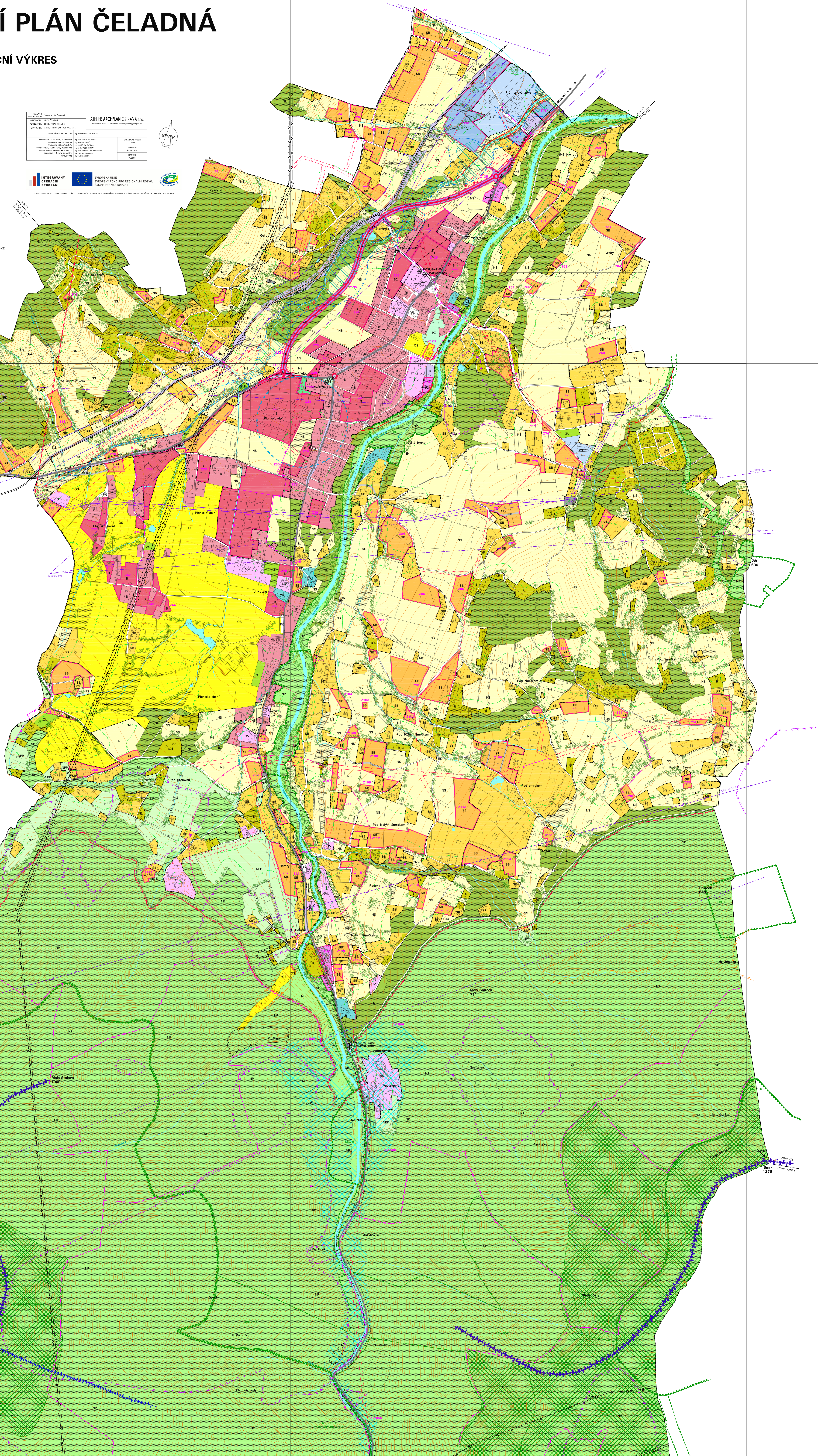
| STAV | NÁZEV | POUŽITÍ   |
|------|-------|---|
| PA   | PA    | PANOVANÍ VEŘEJNÉHO HISTORICKÉHO A ARCHITECTONICKÉHO PŘEDSTAVENÍ |
| SA   | SA    | STAVOVÁ DEFORMACE AKTIVNÍ                                       |
| SB   | SB    | STAVOVÁ DEFORMACE FOTOGRAFICKÁ                                  |
| SC   | SC    | STAVOVÁ DEFORMACE STABILIZAČNÍ                                  |
| SD   | SD    | HRANICE PROJEKČNÍHO ZÓNĚ ZONOVANÉHO ÚZEMÍ                       |
| SE   | SE    | HRANICE PROJEKČNÍHO ZÓNĚ ZONOVANÉHO ÚZEMÍ - STANOVENÍ           |
| SF   | SF    | HRANICE PROJEKČNÍHO ZÓNĚ ZONOVANÉHO ÚZEMÍ - PÁSEK               |
| SG   | SG    | HRANICE PROJEKČNÍHO ZÓNĚ ZONOVANÉHO ÚZEMÍ - PÁSEK               |
| SH   | SH    | HRANICE PROJEKČNÍHO ZÓNĚ ZONOVANÉHO ÚZEMÍ - PÁSEK               |
| SI   | SI    | HRANICE PROJEKČNÍHO ZÓNĚ ZONOVANÉHO ÚZEMÍ - PÁSEK               |
| SJ   | SJ    | HRANICE PROJEKČNÍHO ZÓNĚ ZONOVANÉHO ÚZEMÍ - PÁSEK               |
| SK   | SK    | HRANICE PROJEKČNÍHO ZÓNĚ ZONOVANÉHO ÚZEMÍ - PÁSEK               |
| SL   | SL    | HRANICE PROJEKČNÍHO ZÓNĚ ZONOVANÉHO ÚZEMÍ - PÁSEK               |
| SM   | SM    | HRANICE PROJEKČNÍHO ZÓNĚ ZONOVANÉHO ÚZEMÍ - PÁSEK               |
| SN   | SN    | HRANICE PROJEKČNÍHO ZÓNĚ ZONOVANÉHO ÚZEMÍ - PÁSEK               |
| SO   | SO    | HRANICE PROJEKČNÍHO ZÓNĚ ZONOVANÉHO ÚZEMÍ - PÁSEK               |
| SP   | SP    | HRANICE PROJEKČNÍHO ZÓNĚ ZONOVANÉHO ÚZEMÍ - PÁSEK               |
| SQ   | SQ    | HRANICE PROJEKČNÍHO ZÓNĚ ZONOVANÉHO ÚZEMÍ - PÁSEK               |
| SR   | SR    | HRANICE PROJEKČNÍHO ZÓNĚ ZONOVANÉHO ÚZEMÍ - PÁSEK               |
| SS   | SS    | HRANICE PROJEKČNÍHO ZÓNĚ ZONOVANÉHO ÚZEMÍ - PÁSEK               |
| ST   | ST    | HRANICE PROJEKČNÍHO ZÓNĚ ZONOVANÉHO ÚZEMÍ - PÁSEK               |
| SU   | SU    | HRANICE PROJEKČNÍHO ZÓNĚ ZONOVANÉHO ÚZEMÍ - PÁSEK               |
| SV   | SV    | HRANICE PROJEKČNÍHO ZÓNĚ ZONOVANÉHO ÚZEMÍ - PÁSEK               |
| SW   | SW    | HRANICE PROJEKČNÍHO ZÓNĚ ZONOVANÉHO ÚZEMÍ - PÁSEK               |
| SX   | SX    | HRANICE PROJEKČNÍHO ZÓNĚ ZONOVANÉHO ÚZEMÍ - PÁSEK               |
| SY   | SY    | HRANICE PROJEKČNÍHO ZÓNĚ ZONOVANÉHO ÚZEMÍ - PÁSEK               |
| SZ   | SZ    | HRANICE PROJEKČNÍHO ZÓNĚ ZONOVANÉHO ÚZEMÍ - PÁSEK               |

## ÚZEMNÍ SYSTÉM EKOLOGICKÉ STABILITY

| STAV | NÁZEV | POUŽITÍ                  |
|------|-------|--------------------------|
| ES   | ES    | NEKOROVANÉ BIODIVERZITNÍ |
| ES1  | ES1   | NEKOROVANÉ BIODIVERZITNÍ |
| ES2  | ES2   | NEKOROVANÉ BIODIVERZITNÍ |
| ES3  | ES3   | NEKOROVANÉ BIODIVERZITNÍ |
| ES4  | ES4   | NEKOROVANÉ BIODIVERZITNÍ |
| ES5  | ES5   | NEKOROVANÉ BIODIVERZITNÍ |
| ES6  | ES6   | NEKOROVANÉ BIODIVERZITNÍ |
| ES7  | ES7   | NEKOROVANÉ BIODIVERZITNÍ |
| ES8  | ES8   | NEKOROVANÉ BIODIVERZITNÍ |
| ES9  | ES9   | NEKOROVANÉ BIODIVERZITNÍ |
| ES10 | ES10  | NEKOROVANÉ BIODIVERZITNÍ |
| ES11 | ES11  | NEKOROVANÉ BIODIVERZITNÍ |
| ES12 | ES12  | NEKOROVANÉ BIODIVERZITNÍ |
| ES13 | ES13  | NEKOROVANÉ BIODIVERZITNÍ |
| ES14 | ES14  | NEKOROVANÉ BIODIVERZITNÍ |
| ES15 | ES15  | NEKOROVANÉ BIODIVERZITNÍ |
| ES16 | ES16  | NEKOROVANÉ BIODIVERZITNÍ |
| ES17 | ES17  | NEKOROVANÉ BIODIVERZITNÍ |
| ES18 | ES18  | NEKOROVANÉ BIODIVERZITNÍ |
| ES19 | ES19  | NEKOROVANÉ BIODIVERZITNÍ |
| ES20 | ES20  | NEKOROVANÉ BIODIVERZITNÍ |

### LIMITY VYUŽITÍ ÚZEMÍ

| STAV | NÁZEV | POUŽITÍ                             |
|------|-------|-------------------------------------|
| LS   | LS    | HRANICE S VEŠTĚNÝM OCHRANĚNÝM PÁSEM |
| LS1  | LS1   | HRANICE S VEŠTĚNÝM OCHRANĚNÝM PÁSEM |
| LS2  | LS2   | HRANICE S VEŠTĚNÝM OCHRANĚNÝM PÁSEM |
| LS3  | LS3   | HRANICE S VEŠTĚNÝM OCHRANĚNÝM PÁSEM |
| LS4  | LS4   | HRANICE S VEŠTĚNÝM OCHRANĚNÝM PÁSEM |
| LS5  | LS5   | HRANICE S VEŠTĚNÝM OCHRANĚNÝM PÁSEM |
| LS6  | LS6   | HRANICE S VEŠTĚNÝM OCHRANĚNÝM PÁSEM |
| LS7  | LS7   | HRANICE S VEŠTĚNÝM OCHRANĚNÝM PÁSEM |
| LS8  | LS8   | HRANICE S VEŠTĚNÝM OCHRANĚNÝM PÁSEM |
| LS9  | LS9   | HRANICE S VEŠTĚNÝM OCHRANĚNÝM PÁSEM |
| LS10 | LS10  | HRANICE S VEŠTĚNÝM OCHRANĚNÝM PÁSEM |
| LS11 | LS11  | HRANICE S VEŠTĚNÝM OCHRANĚNÝM PÁSEM |
| LS12 | LS12  | HRANICE S VEŠTĚNÝM OCHRANĚNÝM PÁSEM |
| LS13 | LS13  | HRANICE S VEŠTĚNÝM OCHRANĚNÝM PÁSEM |
| LS14 | LS14  | HRANICE S VEŠTĚNÝM OCHRANĚNÝM PÁSEM |
| LS15 | LS15  | HRANICE S VEŠTĚNÝM OCHRANĚNÝM PÁSEM |
| LS16 | LS16  | HRANICE S VEŠTĚNÝM OCHRANĚNÝM PÁSEM |
| LS17 | LS17  | HRANICE S VEŠTĚNÝM OCHRANĚNÝM PÁSEM |
| LS18 | LS18  | HRANICE S VEŠTĚNÝM OCHRANĚNÝM PÁSEM |
| LS19 | LS19  | HRANICE S VEŠTĚNÝM OCHRANĚNÝM PÁSEM |
| LS20 | LS20  | HRANICE S VEŠTĚNÝM OCHRANĚNÝM PÁSEM |



| STAV | NÁZEV | POUŽITÍ                         |
|------|-------|---------------------------------|
| AT   | AT    | ATLETA ARČIPLAN ČELADNÁ, s.r.o. |



1276