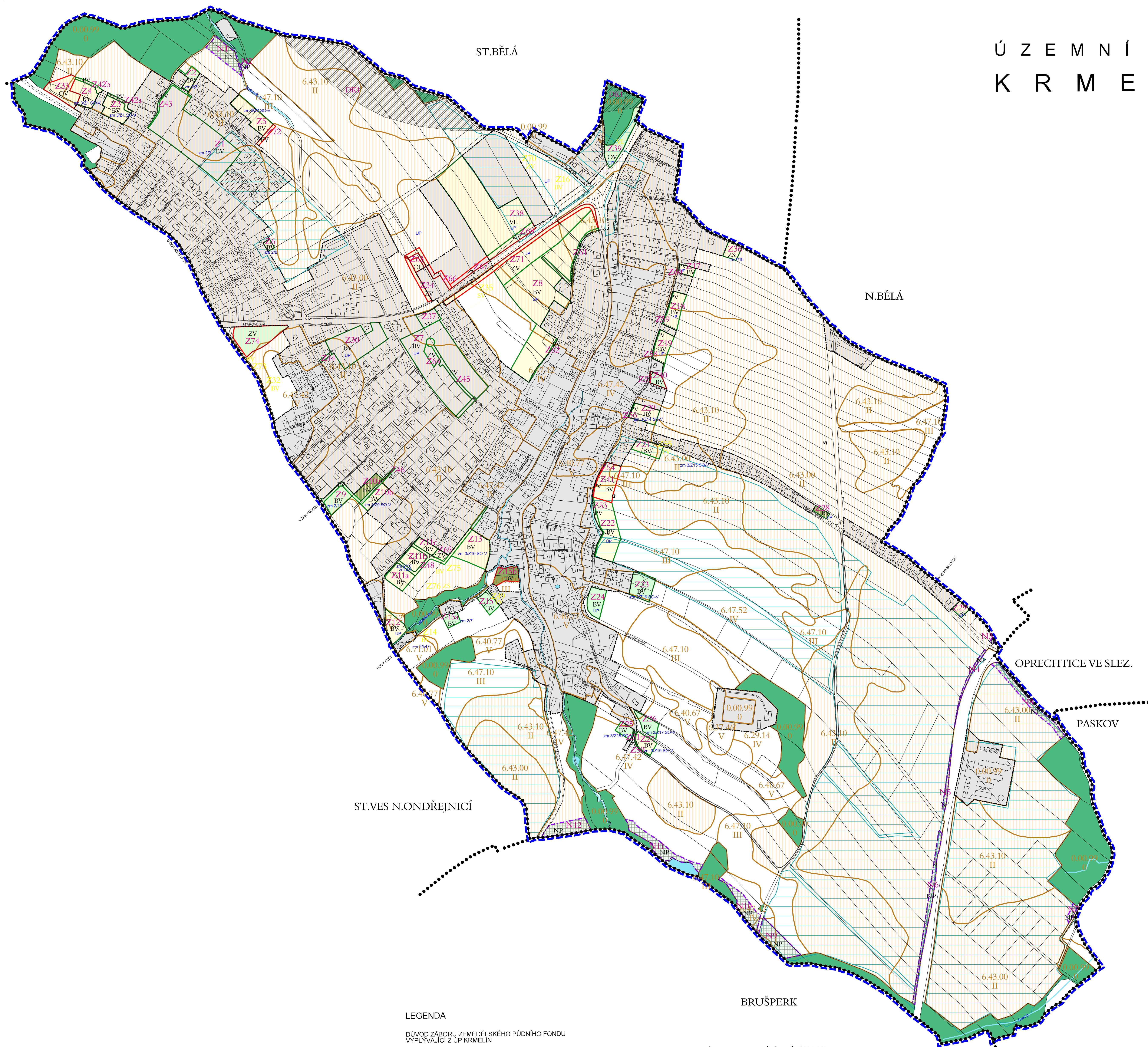


# ÚZEMNÍ PLÁN KRMELÍN

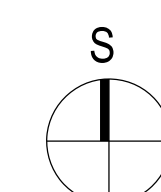


## LEGENDA

DŮVOD ZÁBORU ZEMĚDĚLSKÉHO PŮDNIHO FONDU  
VYPLYVAJÍCÍ Z ÚP KRMELÍN

	nové zábery ZPF
	koridor dopravní infrastruktury
	ZÁBORY VYVOLANÉ REALIZACÍ ÚSES A KRAJINNÝCH ÚPRAV
	ÚZEMNÍ SYSTÉM EKOLOGICKÉ STABILITY
	značení ploch změn v krajině
	ZÁBORY ODSOULHAŠENÉ V PLATNÉM ÚPO
	PŘEVLÁDAJÍCÍ DRUH ZABÍRANÝCH POZEMKŮ
	plochy zahrad a sadů
	trvalé travní porosty
	orná půda
	zeleň
	ostatní plochy
	zastavěné plochy

	BV	KÓDY PLOCH, FUNKČNÍ VYUŽITÍ PLOCH
	Z1	BV bydlení v rodinných domech - venkovské
	zm 23	SV plochy smíšené venkovské
	2.08.10	OV občanské vybavení - veřejná infrastruktura
	III	OH občanské vybavení - hřbitovy
		VL výroba a skladování - lehký průmysl
		PV veřejná prostranství
		ZV veřejná prostranství - veřejná zeleň
		ZS zeleň - soukromá a vyhrazená
		označené zábery navržených do ZPF v platném ÚPO
		hranice BPEJ
		bonitní půdně ekologická jednotka (BPEJ)
		řída ochrany zemědělského půdního fondu
		plochy I. třídy ochrany zemědělského půdního fondu
		plochy II. třídy ochrany zemědělského půdního fondu
		INFORMATIVNÍ ÚDAJE
		hranice zastavěného území k 18.1.2018
		zastavěné území k 18.1.2018
		hranice katastrálních území
		hranice řešeného území
		vodní toky
		vodní plochy
		investice do půdy (závlahy a odvodnění)



POŘIZOVATEL:	Městský úřad Fryčkov - Město, odbor územního rozvoje a stavebního řádu	 Ing. arch. Pavel Klein	 Ing. arch. Olga Křelínová	 Ing. arch. Jana Floránová	 Bc. Klára Neřelová	 Adam Tomásek	<b>KT</b> architekti C. VYKRESU:
PROJEKTANT:	KT architekti Ing. arch. Pavel Klein Kloffeova 36, 618 00 Brno tel.: +420 605 944 568 e-mail: kt@kt.cz www.kt-arch.cz						
DATUM ZPRACOVÁNÍ:	05/2023	<b>PŘEDPOKLÁDANÉ ZÁBORY PŮDNIHO FONDU</b>					1: 5 000