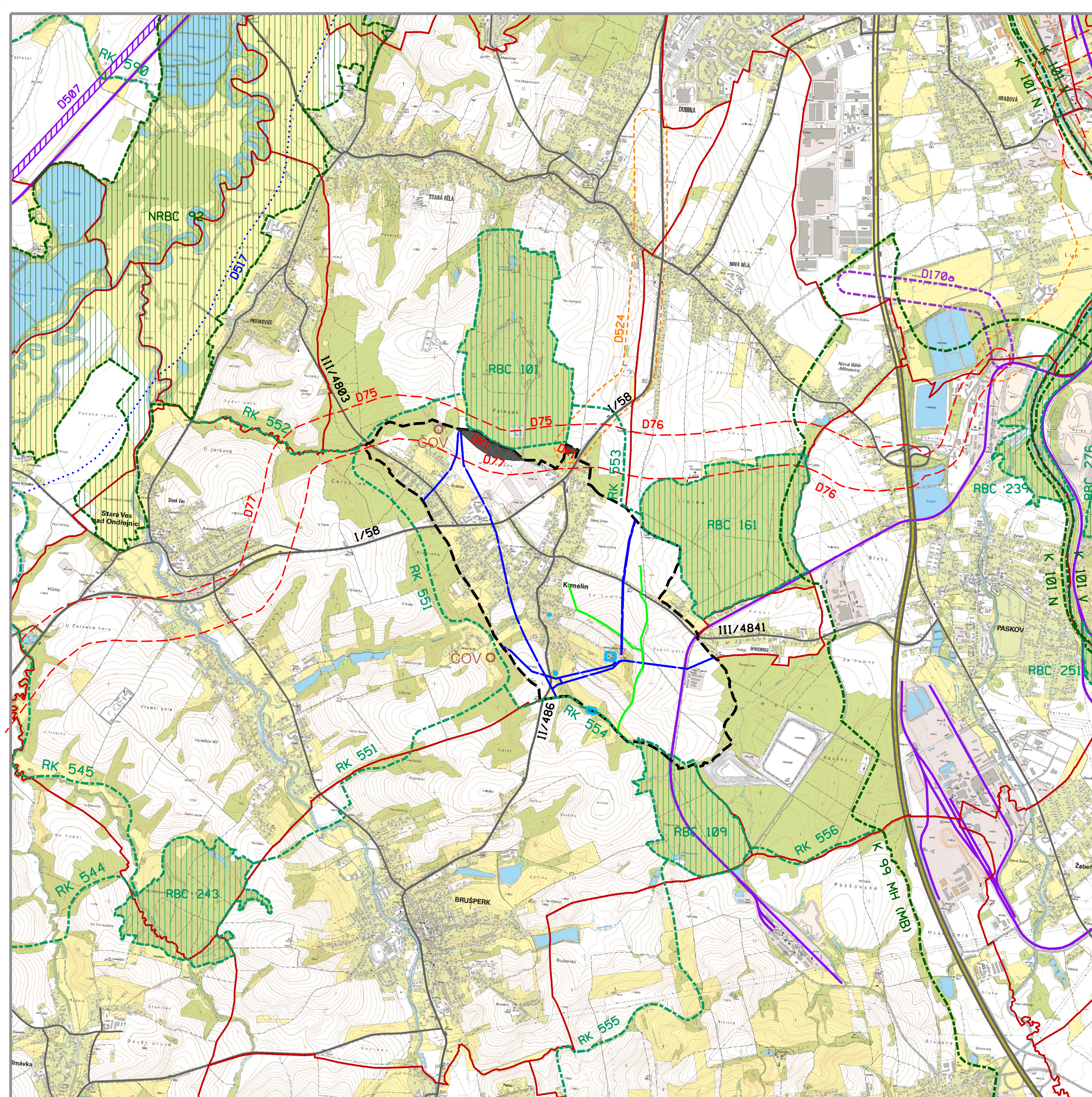


# ODŮVODNĚNÍ ÚZEMNÍHO PLÁNU KRMELÍN



stav	návrh	
		Hranice řešeného území
		Hranice katastrálních a správních území

### DOPRAVNÍ A TECHNICKÁ INFRASTRUKTURA

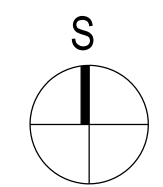
		Železnice
		Koridor pro železniční dopravu
		Koridor územní rezervy pro vysokorychlostní železnici
		Rychlostní komunikace
		Silnice I. a II. třídy
		Silnice III. a IV. třídy
		plochy a koridory dopravní infrastruktury
		zpřesněný koridor dopravní infrastruktury v ÚP Krmelín
		plochy a koridory územních rezerv - silnice I.třídy
		územní rezerva pro zabezpečení zájmů státu vyplývající z mezinárodních závazků
		Popis pro dopravní koridor - silniční
		Popis pro dopravní koridor - železniční

### TECHNICKÁ INFRASTRUKTURA

		Plynovod VTL
		Vodovodní přívaděč
		ČOV o

### USES NADMÍSTNÍ ÚROVNĚ

		Nadregionální biokoridor (NRBK)
		Nadregionální biocentrum (NRBC)
		Regionální biokoridor (RBK)
		Regionální biocentrum (RBC)
		Popis regionálního biokoridoru
		Popis regionálního biocentra



POŘIZOVATEL: Magistrát města Frydku - Míšku, odbor územního rozvoje a stavebního řádu	architekti	
PROJEKTANT: KT architekti Ing. arch. Pavel Klein Kroftova 35, 616 00 Brno tel.: +420 605 944 569 e-mail: kta@iol.cz www.kt-arch.eu	Zodpovědný projektant: Ing. arch. Pavel Klein <i>PK</i>	KT
DATUM ZPRACOVÁNÍ: 05/2023	Vypracoval: Ing. arch. Jitka Floriánová Adam Tomaschek	
VÝKRES: VÝKRES ŠIRŠÍCH VZTAHŮ	1: 25 000	Č. VÝKRESU: <b>II.2c</b>